

Załącznik nr 6

Dom przy alei 3 (A)

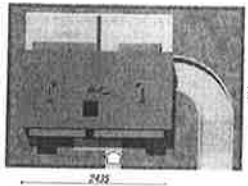
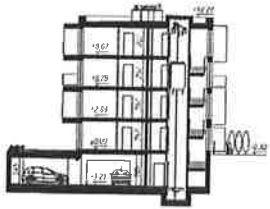


1348,91 m²

Budynek wielorodzinny

powierzchnia podłóg:	(1355,85)	m ²
powierzchnia zabudowy:	301,67	m ²
powierzchnia dachu:	299,50	m ²
kubatura:	5791,42	m ³
wysokość budynku:	12,54	m
wysokość kondygnacji:	2,57	m

EP < 85 [kWh/(m²rok)] EP_{grzejnik} = 70 EP_{chłodzi} = 59
 EP_{całkow} = 21 EU_{CO₂-W} = 31 [kWh/(m²rok)]



Dodatkowe informacje oraz zdjęcia z realizacji na www.archon.pl



elevacja wejściowa



elevacja boczna



elevacja ogrodowa

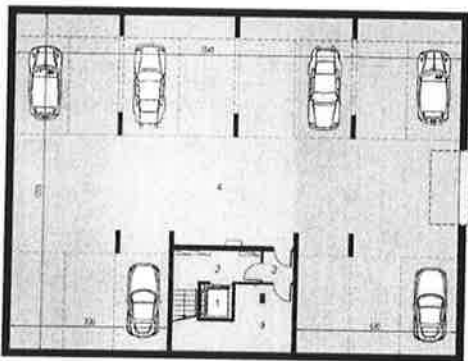


elevacja boczna

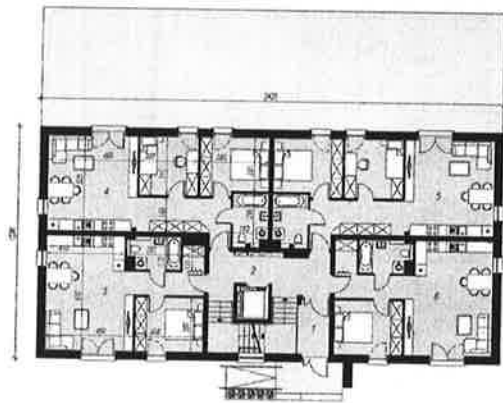
Technologia i konstrukcja

ściany zewn.: pustak ceramiczny Porotherm 25 cm + styropian Termo Organika 20 cm + tynk; strop: płyta żelbetowa; schody: żelbetowe, trójbiegowe; dach: płaski; kocioł: piecyki gazowe w mieszkaniach; brama garażowa: HÖRMANN

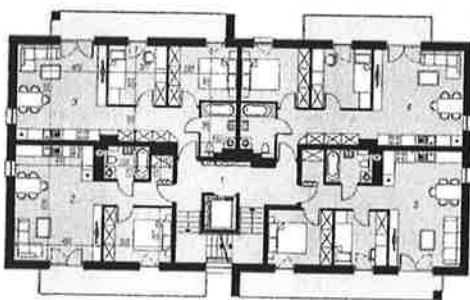
Do tego projektu możesz wprowadzić zmiany, na które wyrazimy bezpłatną zgodę. Więcej na www.archon.pl



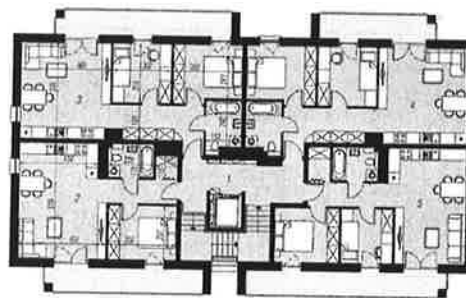
PIWNICA



PARTER



PIĘTRO



PODDASZE

Opis pomieszczeń:

Piwnica (m²)	407,68	(414,62)
1. Szyb windowy	2,79	
2. Klatka schodowa	18,97	
3. Przedsiónek	2,48	
4. Garaż	373,02	
5. Pom. gospodarcze	10,42	(17,36)
Parter (m²)	236,86	
1. Wiatrołap	4,51	
2. Klatka schodowa	23,11	
3. Mieszkanie	47,10	
4. Mieszkanie	57,28	
5. Mieszkanie	57,28	
6. Mieszkanie	47,58	
Piętro (m²)	235,28	
1. Klatka schodowa	23,15	
2. Mieszkanie	46,84	
3. Mieszkanie	56,86	
4. Mieszkanie	56,86	
5. Mieszkanie	51,57	
Poddasze (m²)	234,27	
1. Klatka schodowa	23,18	
2. Mieszkanie	46,56	
3. Mieszkanie	56,55	
4. Mieszkanie	56,55	
5. Mieszkanie	51,43	

Zobacz dostępne wersje oraz projekty dodatkowych instalacji do projektu na www.archon.pl