

**PROJEKT REMONTU POMIESZCZEŃ BUDYNKU  
ZLOKALIZOWANEGO w KOZIENICACH**

**UL. RADOMSKA 36.**

**INWESTOR – ZMKGK**  
**ul. Radomska 36.**  
**26-900 Kozienice.**

**CZĘŚĆ - Budowlana**

**ADRES**  
**BUDOWY - ul. Radomska 36.**  
**26-900 Kozienice**

**PROJEKTOWAŁ - Włodzimierz Letniowski**

*tech. bud. Włodzimierz Letniowski*  
upr. bud. NR *WAWA-K-83/WR/13/05*  
§5 ust. 2, §13 ust. 1 pkt. 2, §7, §6 ust. 3

---

**Grudzień 2013r.**

## SPIS ZAWARTOŚCI

1. Przedmiot i zakres projektu.....	str. 3.
2. Podstawa projektu .....	str. 3.
3. Charakterystyka obiektu – stan istniejący.....	str. 3.
4. Opis robót.....	str.3- 4

## SPIS RYSUNKÓW

1. Rzut parteru – inwentaryzacja.....	str. 5.
2. Rzut piętra – inwentaryzacja.....	str. 6.
3. Rzut poddasza- inwentaryzacja.....	str. 7
4. Rzut parteru – nowoprojektowany.....	str. 8.
5. Rzut piętra – nowoprojektowany.....	str. 9.
6. Rzut poddasza- nowoprojektowany.....	str.10
7. Zestawienie stolarki.....	str. 11

## Załączniki:

1. Uprawnienia budowlane.
2. Zaświadczenie o przynależności do MOI Inż. Budownictwa.
3. Oświadczenie o kompletności dokumentacji

## OPIS TECHNICZNY

### 1. Przedmiot i zakres projektu.

Przedmiotem projektu jest remont pomieszczeń budynku przy ul. Radomskiej 36 w Kozienicach – części użytkowanej przez ZMKGGK.

### 2. Podstawa projektu.

Podstawą do opracowania jest:

- inwentaryzacja z natury,
- zalecenia i uwagi Inwestora.

### 3. Charakterystyka obiektu – stan istniejący.

Budynek biurowy wolnostojący, piętrowy częściowo podpiwniczony.

W części piwnicznej zlokalizowana jest kotłownia gazowa dla potrzeb c.o.

Na parterze, I piętrze oraz poddaszu znajdują się pokoje biurowe.

Obecnie wyremontowane i użytkowane są 4 pokoje biurowe na parterze i 1 pokój na I piętrze.

Budynek posiada następujące instalacje:

- centralnego ogrzewania,
- wentylacji grawitacyjnej,
- wodno kanalizacyjną,
- elektryczną,
- teletechniczną,

### 4. Opis robót .

Projekt przewiduje remont pomieszczeń ( za wyjątkiem wyremontowanych pomieszczeń parteru) i przystosowanie ich do użytkowania jako pokoi biurowych.

Przewiduje się także wykonanie pomieszczeń wc na korytarzu parteru i I piętra.

Projekt techniczny obejmuje następujące roboty:

#### • wykonanie nowych podłóg i posadzek:

Parter – korytarz, podest klatki schodowej, wc- na istniejącej posadzce lastrico ułożyć folię PE styropian EPS 100 gr. 3cm, podkład betonowy C12/15(B15) gr.5cm , wzmocniony siatką z drutu fi. 4,5mm o oczkach 15x15cm i posadzka z płytek gres na zaprawie klejowej

Parter – pokoje nr 9, 10,11,12 – rozebrać istniejącą podłogę tj. wykładzinę pcv, podłogę z desek na legarach wraz z legarami i wykonać nowe wykonać warstwy posadzkowe jak na korytarzu zwiększając grubość styropianu do 5cm

UWAGA: poziom posadzki projektowanej taki sam jak w pokoju biurowym nr1.

I piętro- zdemontować istniejącą podłogę z desek, na belki stropowe nabić płytę OSB gr.25mm i ułożyć na korytarzu płytki gres na zaprawie klejowej elastycznej,

a na spoczniku klatki schodowej same płytki gres na zaprawie klejowej

UWAGA: poziom posadzki na korytarzu taki sam jak w pokojach biurowych.

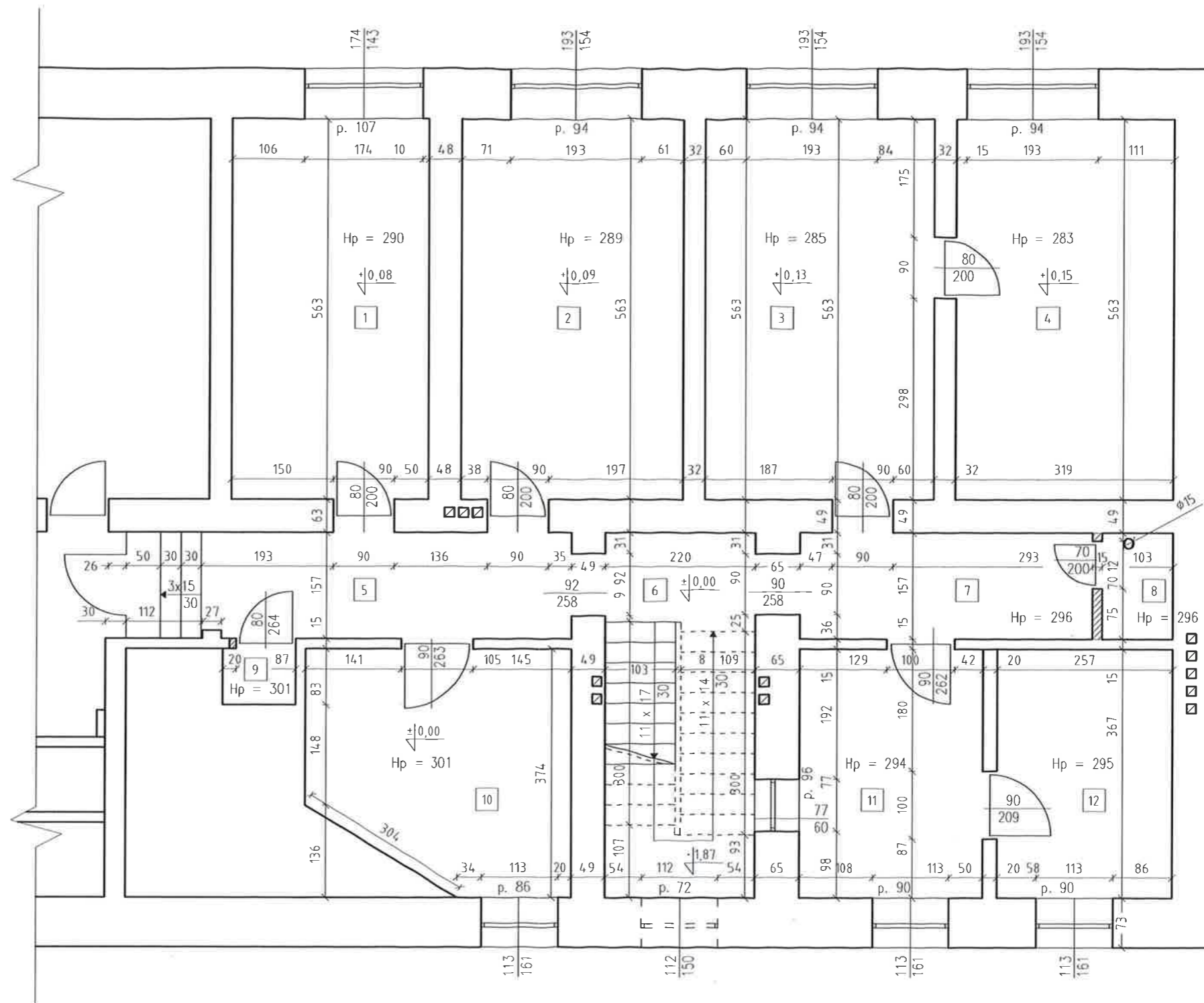
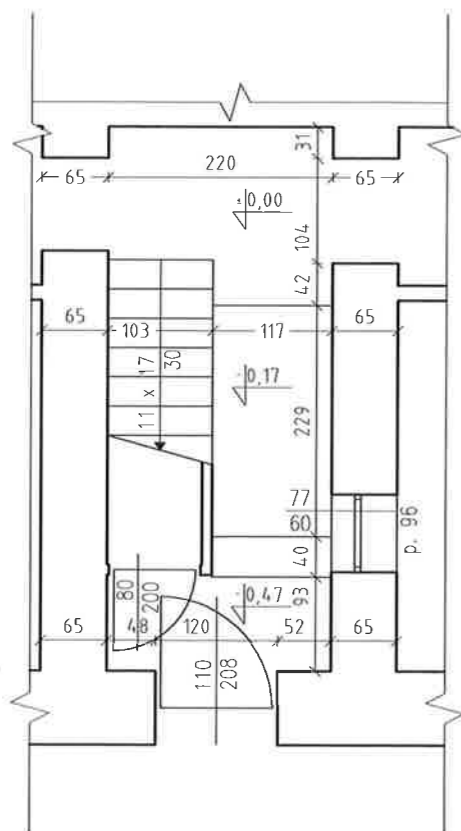
Poddasze –podłoga w pom. 201-208 jak na I-szym piętrze..

- **wymianę drzwi wewnętrznych na nowe wg. zestawienia (za wyjątkiem pom. nr 1,2,3,4) – drzwi wewnętrzne np. Porta z ościeżnicą regulowaną**
- **wykucie okna i zamurowanie otworu w pom. nr 11**
- **zamurowanie otworu drzwiowego pomiędzy pom. nr 202 i 203**
- **wykonanie otworu drzwiowego do pom. nr 202 ( z korytarza) z obsadzeniem drzwi Porta**
- **wykucie drzwi stalowych do pom. nr 203 i obsadzenie drzwi Porta**
- **rozebranie ścian pomieszczenia nr 8 i 108**
- **wykonanie pomieszczenia we nr 8 i nr 108 – ścianki z płyt GK 12mm na ruszcie stalowym 75 z wypełnieniem wełną mineralną. Na ścianach wewnątrz pomieszczenia okładzina z płytek glazury do wys. 2,50m oraz sufit z płyt 60x60cm z wełny mineralnej na ruszcie stalowym.**
- **wykonanie wentylacji wywiewnej grawitacyjnej w pom. 1, 2, 10, 11, 12, 101, 102, 109, 110, 111 poprzez wykucie otworów do istniejących przewodów kominowych i obsadzenie kratki wentylacyjnych**
- **likwidacja zacieków i reperacja tynków wewnętrznych**
- **malowanie pomieszczeń (za wyjątkiem pom. nr 1,2,3,4)**

**Opracował:**

tech. bud. *Włodzisław Letniowski*  
 upr. bud. NIK 01/NIK-8043/KA/131/85  
 §5 ust. 2, §13 ust. 1 pkt. 2, §7, §6 ust. 3

RZUT KLATKI SCHODOWEJ  
NA POZIOMIE DRZWI WEJŚCIOWYCH DO BUDYNKU.

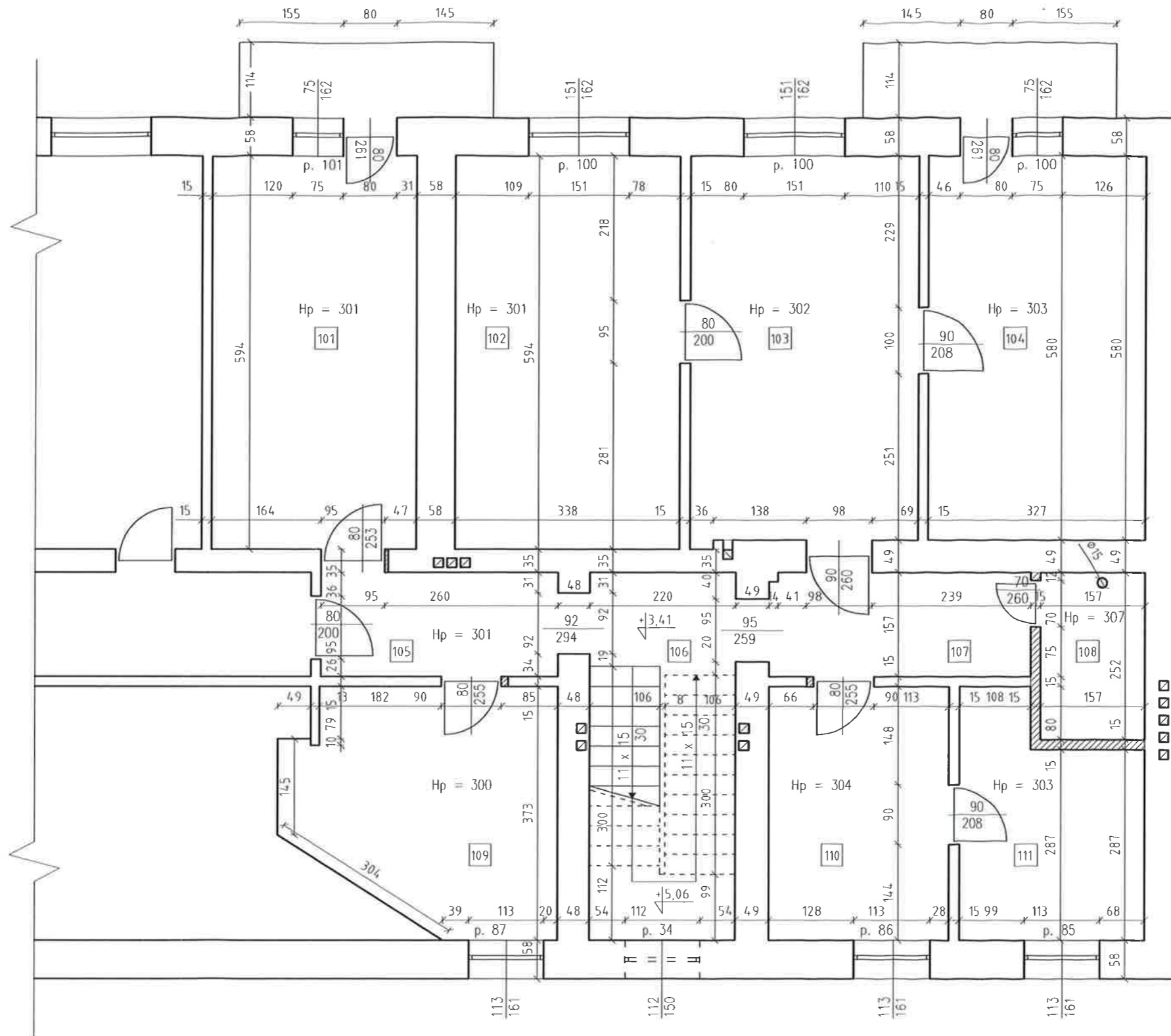


WYKAZ POMIESZCZEŃ

Lp.	Nazwa pomieszczeń	Powierzchnia [m <sup>2</sup> ]
1.	POKÓJ BIUROWY	16,33
2.	POKÓJ BIUROWY	18,30
3.	POKÓJ BIUROWY	18,97
4.	POKÓJ BIUROWY	17,96
5.	KORYTARZ	10,68
6.	KL. SCHODOWA	11,86
7.	KORYTARZ	6,75
8.	POM. GOSPODARCZE	1,62
9.	POM. GOSPODARCZE	0,89
10.	POKÓJ BIUROWY	13,02
11.	POKÓJ BIUROWY	9,95
12.	POKÓJ BIUROWY	9,43
	RAZEM	135,76

Ściany do wyburzenia

NADZOROWANIE, PROJEKTOWANIE, KOSZTYKOWANIE ROBÓT BUDOWLANYCH			
Włodzimierz Letniowski			
26-900 Kozienice ul. Konstytucji 3-go Maja 21/38 tel.614-27-60			
Temat	PROJEKT REMONTU POMIESZCZEŃ BUDYNKU BIUROWEGO ZLOKALIZOWANEGO PRZY UL. RADOMSKIEJ 36.		
Inwestor	ZMKCK		
Adres	UL. RADOMSKA 36, 26-900 KOZIENICE		
Adres budowy	UL. RADOMSKA 36, 26-900 KOZIENICE.		
Rysunek Nr	1	RZUT PARTERU - INWENTARYZACJA.	
Projektował	Tech. bud. Włodzimierz Letniowski		DATA XII-2013
			SKALA 1:75

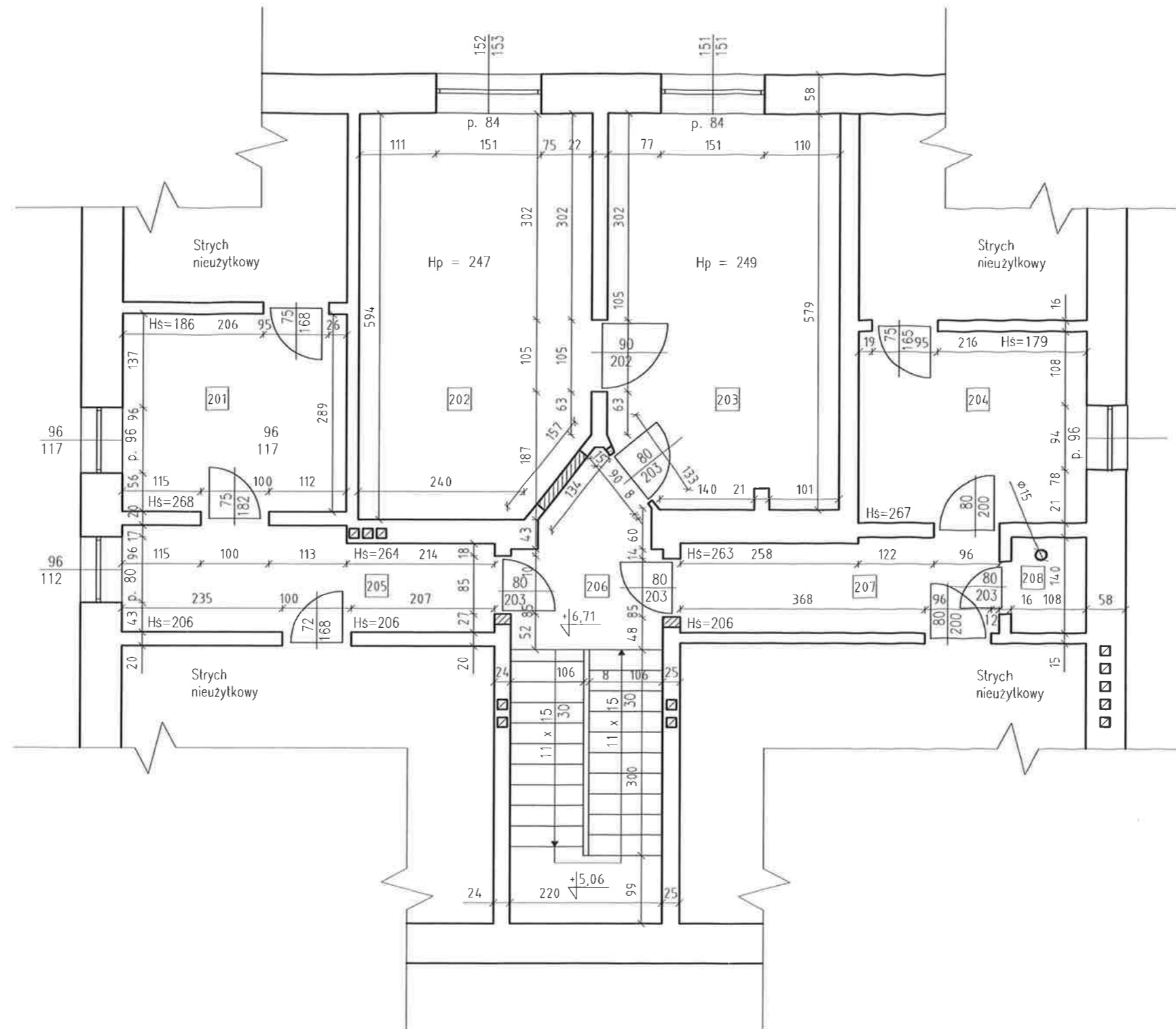


▨ Ściany do wyburzenia

### WYKAZ POMIESZCZEŃ

Lp.	Nazwa pomieszczeń	Powierzchnia [m <sup>2</sup> ]
101	POKÓJ BIUROWY	18,18
102	POKÓJ BIUROWY	20,08
103	POKÓJ BIUROWY	20,26
104	POKÓJ BIUROWY	19,42
105	KORYTARZ	5,57
106	KL. SCHODOWA	12,19
107	KORYTARZ	6,15
108	POM. GOSPODARCZE	3,96
109	POKÓJ BIUROWY	13,55
110	POKÓJ BIUROWY	10,28
111	POKÓJ BIUROWY	9,06
RAZEM		138,70

NADZOROWANIE, PROJEKTOWANIE, KOSZTYROWANIE ROBÓT BUDOWLANYCH			
Włodzimierz Letniowski			
26-900 Kozienice ul. Konstytucji 3-go Maja 21/38 tel.614-27-60			
Temat	PROJEKT REMONTU POMIESZCZEŃ BUDYNKU BIUROWEGO ZLOKALIZOWANEGO PRZY UL. RADOMSKIEJ 36		
Inwestor	ZMKKK		
Adres	UL. RADOMSKA 36, 26-900 KOZIENICE		
Adres budowy	UL. RADOMSKA 36, 26-900 KOZIENICE.		
Rysunek Nr	2	RZUT PIĘTRA - INWENTARYZACJA.	
Projektował	Tech. bud. Włodzimierz Letniowski		DATA XII-2013
			SKALA 1:75



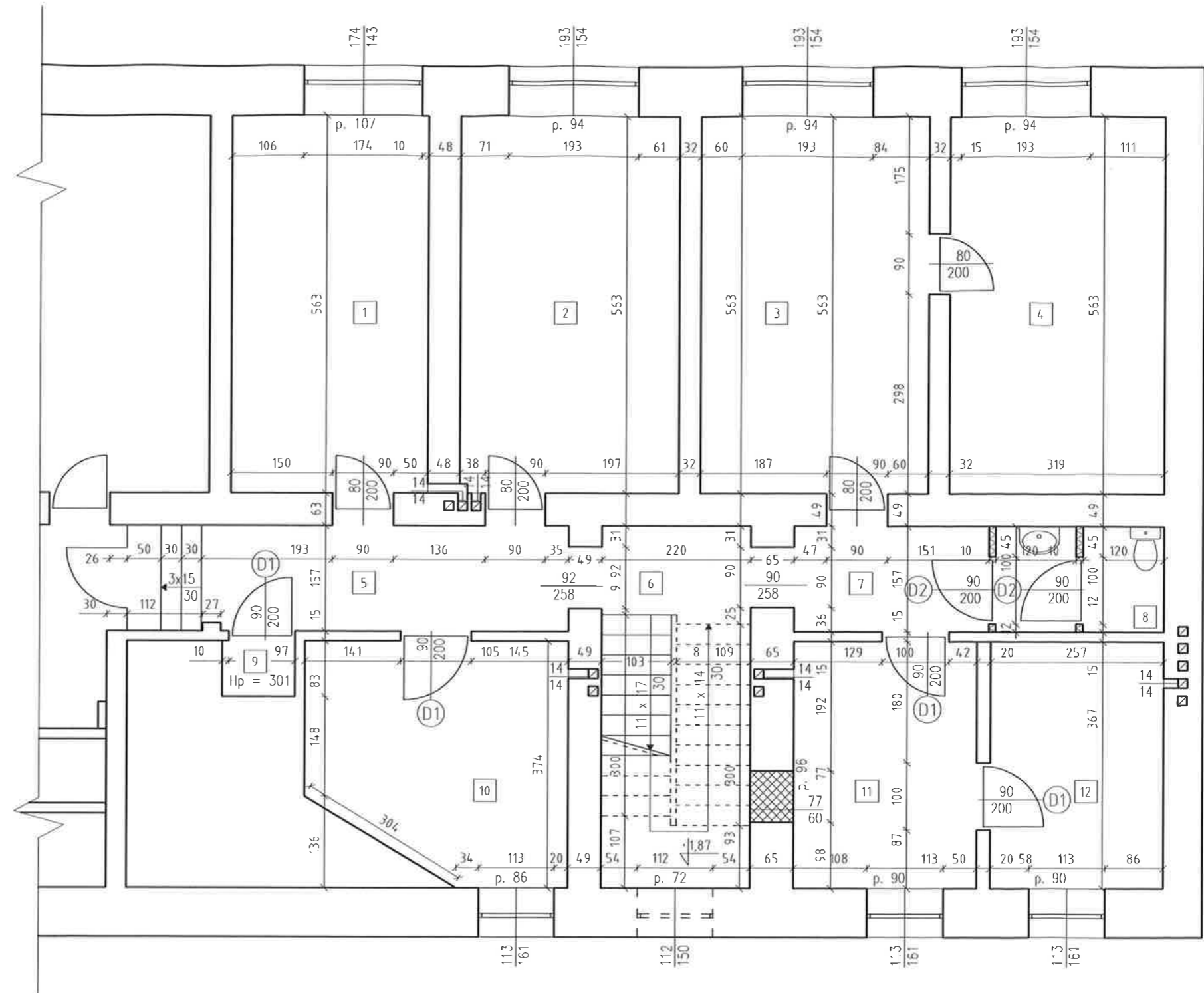
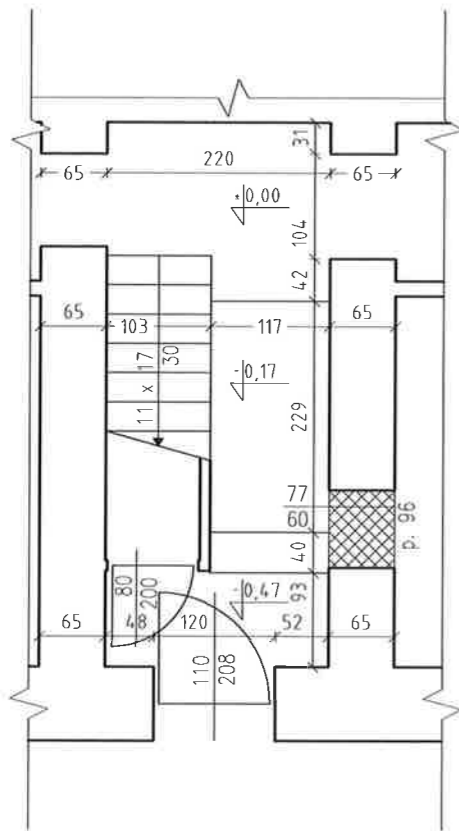
▨ Ściany do wyburzenia

### WYKAZ POMIESZCZEŃ

Lp.	Nazwa pomieszczeń	Powierzchnia [m <sup>2</sup> ]
201	POM. MAGAZYNOWE	9,45
202	POKÓJ BIUROWY	19,42
203	POKÓJ BIUROWY	19,08
204	POM. MAGAZYNOWE	9,24
205	KORYTARZ	7,90
206	KORYTARZ	4,94
207	KORYTARZ	6,43
208	POM. MAGAZYNOWE	1,51
RAZEM		77,97

NADZOROWANIE, PROJEKTOWANIE, KOSZTYROWANIE ROBÓT BUDOWLANYCH			
Włodzimierz Letniowski 26-900 Kozienice ul. Konsyliacji 3-go Maja 21/38 tel.614-27-60			
Temat	PROJEKT REMONTU POMIESZCZEŃ BUDYNKU BIUROWEGO ZLOKALIZOWANEGO PRZY UL. RADOMSKIEJ 36.		
Inwestor	ZAKŁAD		
Adres	UL. RADOMSKA 36, 26-900 KOZIENICE		
Adres budowy	UL. RADOMSKA 36, 26-900 KOZIENICE		
Rysunek Nr	3	RZUT PODDASZA - INWENTARYZACJA.	
Projektował	Tech. bud. Włodzimierz Letniowski	<i>[Signature]</i>	DATA SKALA XII-2013 1:75

RZUT KLATKI SCHODOWEJ  
NA POZIOMIE DRZWI WEJŚCIOWYCH DO BUDYNKU.





WYKAZ POMIESZCZEŃ

Lp.	Nazwa pomieszczeń	Powierzchnia [m <sup>2</sup> ]	Posadzka
1.	POKÓJ BIUROWY	16,33	W-wy bez zmian.
2.	POKÓJ BIUROWY	18,30	W-wy bez zmian.
3.	POKÓJ BIUROWY	18,97	W-wy bez zmian.
4.	POKÓJ BIUROWY	17,96	W-wy bez zmian.
5.	KORYTARZ	10,68	Warstwy nr 1.
6.	KL. SCHODOWA	11,86	Warstwy nr 1.
7.	KORYTARZ	4,52	Warstwy nr 1.
8.	WC	3,77	Warstwy nr 1.
9.	POM. GOSPODARCZE	0,89	Warstwy nr 1.
10.	POKÓJ BIUROWY	13,02	Warstwy nr 2.
11.	POKÓJ BIUROWY	9,95	Warstwy nr 2.
12.	POKÓJ BIUROWY	9,43	Warstwy nr 2.
RAZEM		135,68	


OPIS WARSTW POSADZEK:

1. Warstwa nr 1:
  - 1.1. Grunt rodzimy/strop istniejący;
  - 1.2. Folia PE;
  - 1.3. Styropian EPS 100 gr. 3 cm;
  - 1.4. Folia PE;
  - 1.5. Podkład betonowy gr. 5 cm;
  - 1.6. Płytki gres.
2. Warstwa nr 2:
  - 2.1. Grunt rodzimy/strop istniejący;
  - 2.2. Folia PE;
  - 2.3. Styropian EPS 100 gr. 5 cm;
  - 2.4. Folia PE;
  - 2.5. Podkład betonowy gr. 5 cm;
  - 2.6. Płytki gres.

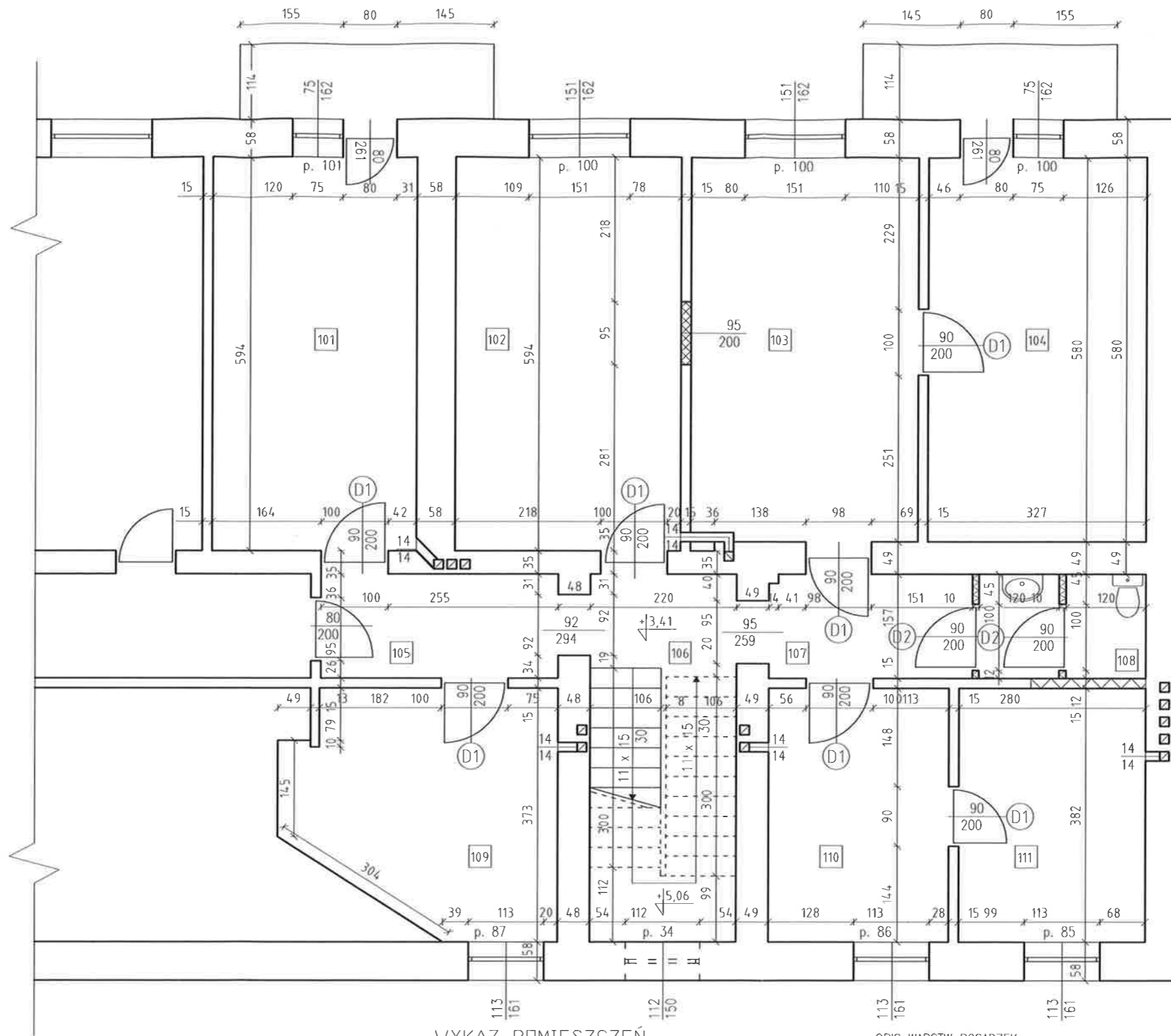
 Otwór do zamurowania

 Ściana z GK na stelażu aluminiowym

UWAGA:  
Poziom projektowanej posadzki odpowiada poziomowi posadzki w pomieszczeniu nr 1.

NADZOROWANIE, PROJEKTOWANIE, KOSZTORYSOWANIE ROBÓT BUDOWLANYCH	
Włodzimierz Letniowski 26-900 Kozienice ul. Konstytucji 3-go Maja 21/38 tel.614-27-60	
Temat	PROJEKT REMONTU POMIESZCZEŃ BUDYNKU BIUROWEGO ZLOKALIZOWANEGO PRZY UL. RADOMSKIEJ 36.
Inwestor	ZMKKG
Adres	UL. RADOMSKA 36, 26-900 KOZIENICE
Adres budowy	UL. RADOMSKA 36, 26-900 KOZIENICE.
Rysunek Nr	4 RZUT PARTERU - NOWOPROJEKTOWANY
Projektował	Tech. bud. Włodzimierz Letniowski 
DATA	XII-2013
SKALA	1:75





WYKAZ POMIESZCZEŃ

Lp.	Nazwa pomieszczeń	Powierzchnia [m <sup>2</sup> ]	Posadzka
101	POKÓJ BIUROWY	18,18	Warstwy nr 1.
102	POKÓJ BIUROWY	20,08	Warstwy nr 1.
103	POKÓJ BIUROWY	20,26	Warstwy nr 1.
104	POKÓJ BIUROWY	19,42	Warstwy nr 1.
105	KORYTARZ	5,57	Warstwy nr 1.
106	KL. SCHODOWA	12,19	Warstwy nr 2.
107	KORYTARZ	4,75	Warstwy nr 1.
108	POM. GOSPODARCZE	3,77	Warstwy nr 1.
109	POKÓJ BIUROWY	13,55	Warstwy nr 1.
110	POKÓJ BIUROWY	10,28	Warstwy nr 1.
111	POKÓJ BIUROWY	9,06	Warstwy nr 1.
RAZEM		137,11	

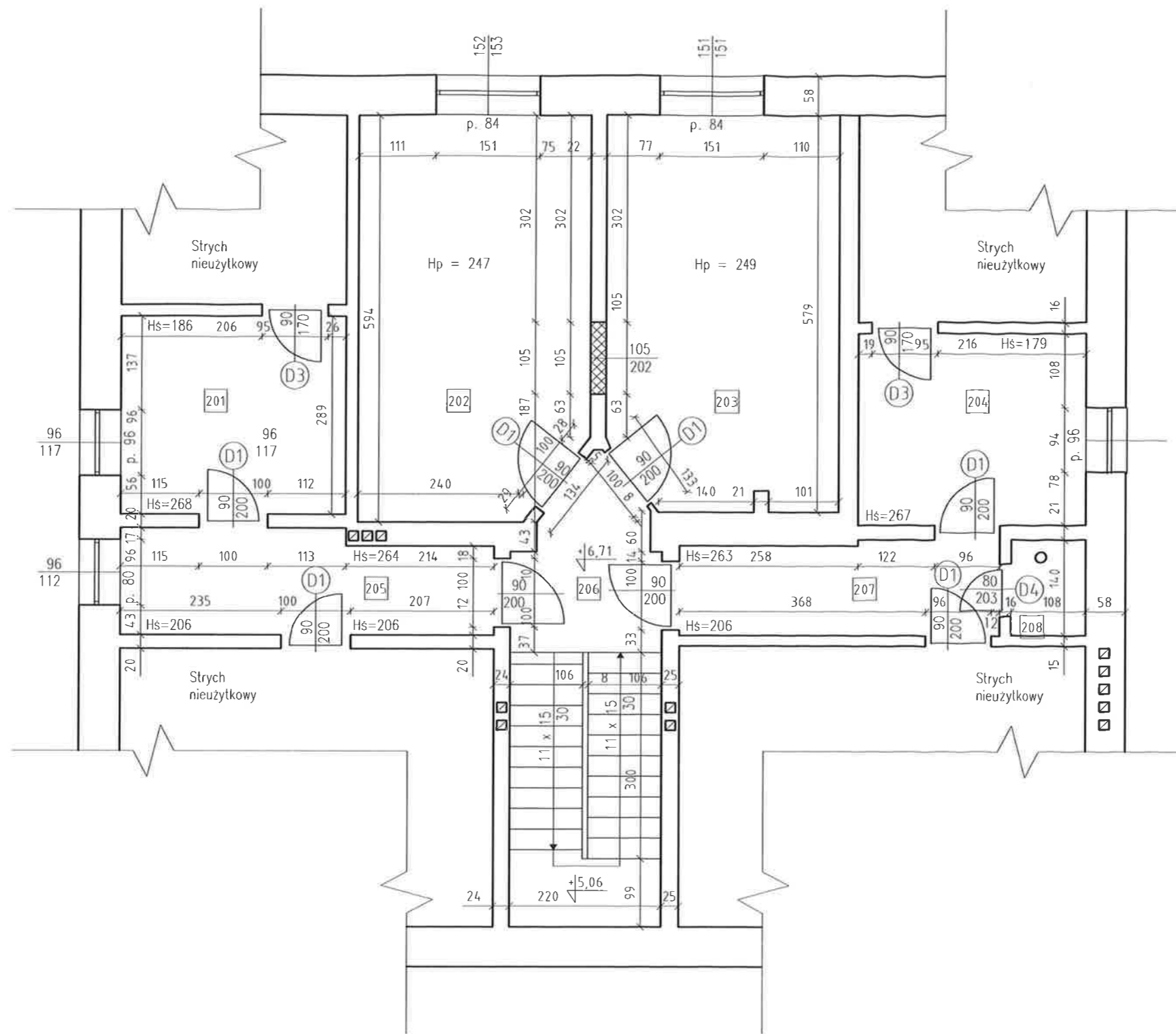
OPIS WARSTW POSADZEK:

1. Warstwa nr 1:
- 1.1. Strop istniejący;
- 1.2. Płyta OSB mocowana do belek stropowych;
- 1.3. Płytki gres.
2. Warstwa nr 2:
- 2.1. Istniejący spocznik;
- 2.2. Płytki gres.

Otwór do замуrowania

Ściana z GK na stelażu aluminiowym

NADZOROWANIE, PROJEKTOWANIE, KOSZTORYSOWANIE ROBÓT BUDOWLANYCH Włodzimierz Letniowski 26-900 Koźnice ul. Konstytucji 3-go Maja 21/38 tel. 614-27-60							
Temat	PROJEKT REMONTU POMIESZCZEŃ BUDYNKU BIUROWEGO ZLOKALIZOWANEGO PRZY UL. RADOMSKIEJ 36.						
Inwestor	ZMKCK						
Adres	UL. RADOMSKA 36, 26-900 KOZIENICE						
Adres budowy	UL. RADOMSKA 36, 26-900 KOZIENICE.						
Rysunek Nr	5	RZUT PIĘTRA - NOWOPROJEKTOWANY					
Projektował	Tech. bud. Włodzimierz Letniowski		<table border="1"> <tr> <td>DATA</td> <td>SKALA</td> </tr> <tr> <td>XII-2013</td> <td>1:75</td> </tr> </table>	DATA	SKALA	XII-2013	1:75
DATA	SKALA						
XII-2013	1:75						



WYKAZ POMIESZCZEŃ

Lp.	Nazwa pomieszczeń	Powierzchnia [m <sup>2</sup> ]	Posadzka
201	POM. MAGAZYNOWE	9,45	Warstwy nr 1.
202	POKÓJ BIUROWY	19,42	Warstwy nr 1.
203	POKÓJ BIUROWY	19,08	Warstwy nr 1.
204	POM. MAGAZYNOWE	9,24	Warstwy nr 1.
205	KORYTARZ	7,90	Warstwy nr 1.
206	KORYTARZ	4,94	W-wy bez zmian
207	KORYTARZ	6,43	Warstwy nr 1.
208	POM. MAGAZYNOWE	1,51	Warstwy nr 1.
RAZEM		77,97	

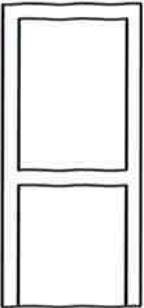
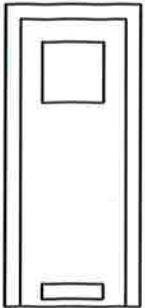
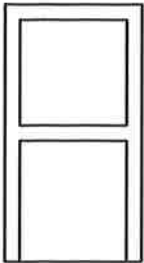
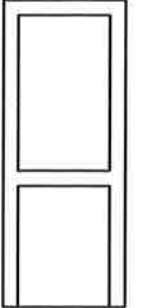
OPIS WARSTW POSADZEK:

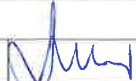
1. Warstwa nr 1:
- 1.1. Strop istniejący;
- 1.2. Płyta OSB mocowana do belek stropowych;
- 1.3. Płytki gres.

Otwór do zamurowania

Ściana z GK na stelażu aluminiowym

NADZOROWANIE, PROJEKTOWANIE, KOSZTORYSOWANIE ROBÓT BUDOWLANYCH	
Włodzimierz Letniowski 26-900 Kozienice ul. Konstytucji 3-go Maja 21/38 tel.614-27-60	
Temat	PROJEKT REMONTU POMIESZCZEŃ BUDYNKU BIUROWEGO ZLOKALIZOWANEGO PRZY UL. RADOMSKIEJ 36.
Inwestor	ZMKGK
Adres	UL. RADOMSKA 36, 26-900 KOZIENICE
Adres budowy	UL. RADOMSKA 36, 26-900 KOZIENICE.
Rysunek Nr	6 RZUT PODDASZA - NOWOPROJEKTOWANY.
Projektował	Tech. bud. Włodzimierz Letniowski
DATA	SKALA
XII-2013	1:75

Nr	1	2	3	4
SYMBOL	D1	D2	D3	D4
SCHEMAT				
	Wymiary w świetle ościeżnicy	S 900 H 2000	S 900 H 2000	S 900 H 1700
RODZAJ SKRZYDŁA	L   P	L   P	L   P	L   P
Ilość	12   5	1   3	-   2	-   1
Razem	17	4	2	1
UWAGI	Drzwi wewnętrzne jednoskrzydłowe, drewniane, wyposażone w zamek z wkładką patentową.	Drzwi wewnętrzne jednoskrzydłowe, drewniane, przeszklone górną oraz wyposażone w kratkę wentylacyjną i zamek wc.	Drzwi wewnętrzne jednoskrzydłowe, drewniane, wyposażone w zamek z wkładką patentową.	

NADZOROWANIE, PROJEKTOWANIE, KOSZTORYSOWANIE ROBÓT BUDOWLANYCH Włodzimierz Letniowski 26-900 Kozienice ul. Konstytucji 3-go Maja 21/38 tel.614-27-60			
Temat	PROJEKT REMONTU POMIESZCZEN BUDYNKU BIUROWEGO ZLOKALIZOWANEGO PRZY UL. RADOMSKIEJ 36.		
Inwestor Adres	ZMKGK UL. RADOMSKA 36, 26-900 KOZIENICE		
Adres budowy	UL. RADOMSKA 36, 26-900 KOZIENICE.		
Rysunek Nr	7	WYKAZ STOLARKI.	
Projektował	Tech. bud. Włodzimierz Letniowski		DATA XII-2013
			SKALA -