

UCHWAŁA NR .../.../2020
RADY MIEJSKIEJ W KOZIENICACH
z dnia 2020 r.

Nr 3.19

w sprawie uchwalenia częściowej zmiany Studium uwarunkowań i kierunków zagospodarowania przestrzennego Gminy Kozienice

Na podstawie art. 18 ust. 2 pkt. 5 ustawy z dnia 8 marca 1990 roku o samorządzie gminnym (Dz. U. z 2019 r. poz. 506, 1309, 1571, 1696, 1815) oraz art. 12 ust. 1 i art. 27 ustawy z dnia 27 marca 2003 roku o planowaniu i zagospodarowaniu przestrzennym (Dz. U. z 2020 poz. 293) w związku z treścią uchwały Nr XLII/398/2018 Rady Miejskiej w Kozienicach z dnia 12 czerwca 2018 roku w sprawie przystąpienia do sporządzenia częściowej zmiany Studium uwarunkowań i kierunków zagospodarowania przestrzennego Gminy Kozienice (z późn. zm.) uchwała się, co następuje:

§ 1. 1. Uchwała się częściową zmianę Studium uwarunkowań i kierunków zagospodarowania przestrzennego Gminy Kozienice, uchwalonego uchwałą Nr XXIV/317/2008 Rady Miejskiej w Kozienicach z dnia 9 października 2008 roku, zmienionego uchwałą Nr XXXVI/327/2017 Rady Miejskiej w Kozienicach z dnia 29 listopada 2017 roku w sprawie uchwalenia zmiany Studium uwarunkowań i kierunków zagospodarowania przestrzennego Gminy Kozienice, zwaną dalej „zmianą Studium”.

2. Zmiana Studium, o której mowa w ust. 1, obejmuje obszar oznaczony na załącznikach graficznych nr 3a, 3b, 3c, 3d, 3e oraz na załączniku graficznym nr 4 do niniejszej uchwały.

3. Na zmianę Studium składa się:

- a) Załącznik nr 1 - tekst Studium - Uwarunkowania rozwoju - z naniesioną zmianą Studium wyróżnioną w treści kursywą i kolorem zielonym;
- b) Załącznik nr 2 - tekst Studium - Polityka przestrzenna - z naniesioną zmianą Studium wyróżnioną w treści kursywą i kolorem zielonym;
- c) Załączniki graficzne nr 3a, 3b, 3c, 3d, 3e - rysunki zmiany Studium – Uwarunkowania zagospodarowania przestrzennego w skali 1:5 000;
- d) Załącznik graficzny nr 4 - rysunek Studium - Polityka przestrzenna w skali 1:10 000, z naniesioną zmianą Studium;
- e) Załącznik nr 5 – rozstrzygnięcie o sposobie rozpatrzenia uwag do zmiany Studium.

§ 2. Przyjmuje się ujednoczony dokument Studium, w skład którego wchodzi:

- 1) Załącznik Nr 1 – tekst ujednoczony Studium – Uwarunkowania rozwoju;
- 2) Załącznik Nr 2 – tekst ujednoczony Studium – Polityka Przestrzenna;
- 3) Załączniki graficzne Nr 3, 3a, 3b, 3c, 3d, 3e – rysunki zmiany Studium – uwarunkowania zagospodarowania przestrzennego, skala 1:10 000 oraz 1:5000;
- 4) Załącznik graficzny Nr 4 – ujednoczony rysunek Studium – Polityka Przestrzenna, skala 1:10 000;
- 5) Załącznik Nr 5 – rozstrzygnięcie o sposobie rozpatrzenia uwag do zmiany Studium.

§ 3. Wykonanie uchwały powierza się Burmistrzowi Gminy Kozienice.

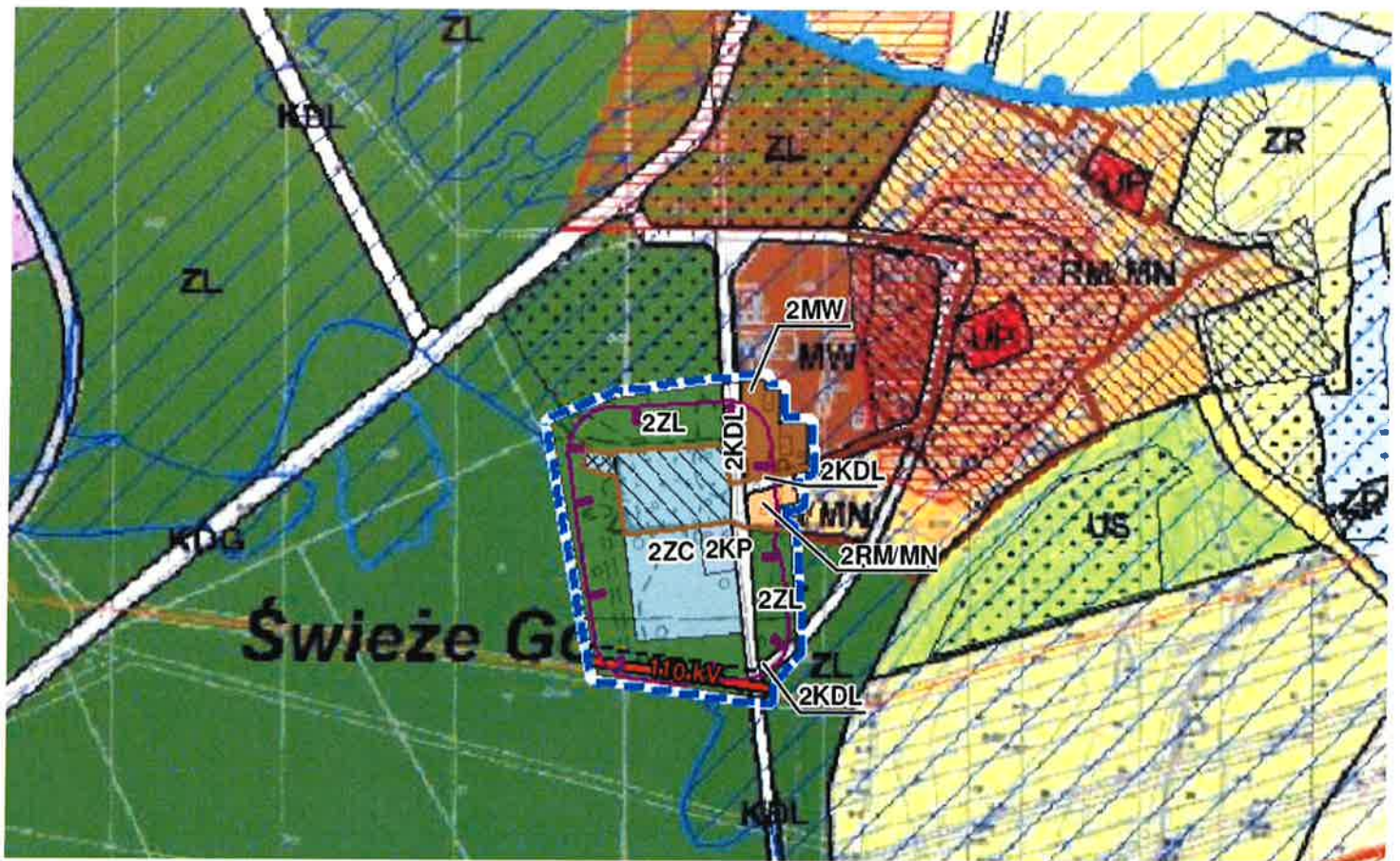
§ 4. Uchwała wchodzi w życie z dniem podjęcia.

Przewodniczący Rady Miejskiej

Rafał Piotr Sucherman

Projekt zgodny z przepisami prawa
opiniuje pozytywnie
pod względem formalno - prawnym

ADWOKAT
Andrzej Kowalik



LEGENDA

----- granica zmiany studium

DZIEDZICTWO KULTUROWE

- obiekt znajdujący się w rejestrze Wojewódzkiego Konserwatora Zabytków
- obiekt znajdujący się w gminnej ewidencji zabytków
- strefa B ochrony konserwatorskiej
- strefa K ochrony konserwatorskiej

OCHRONA ŚRODOWISKA PRZYRODNICZEGO

- granica Obszaru NATURA 2000 "Ostoja Kozienicka" - PLB140013
- użytek ekologiczny

GŁÓWNY ZBIORNIK WÓD PODZIEMNYCH

granica GZWP nr 222

LINIE ELEKTROENERGETYCZNE WYSOKIEGO NAPIĘCIA

- linie elektroenergetyczne wysokiego napięcia: 110kV, 220kV
- strefy techniczne od linii elektroenergetycznych

STREFY SANITARNE

strefy sanitarne od cmentarzy 50 m

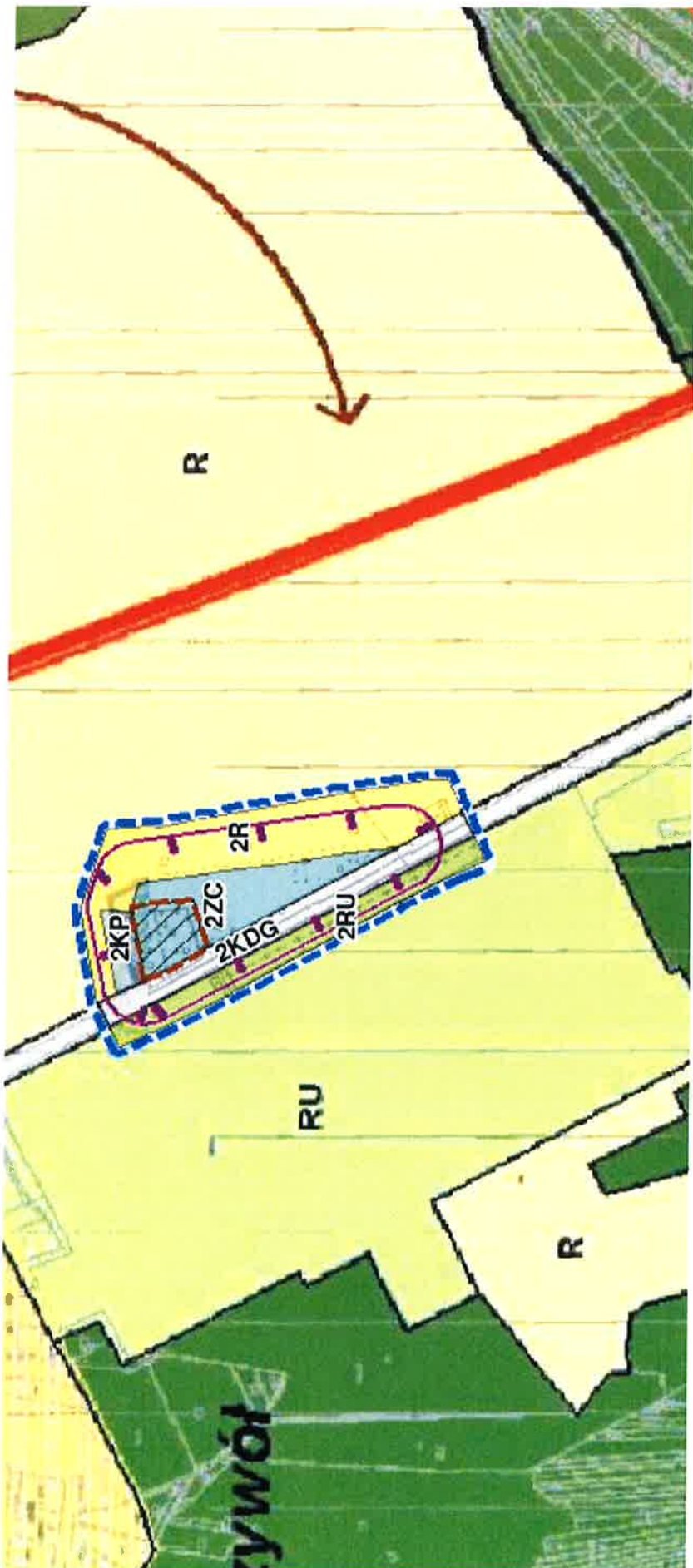
ODNAWIALNE ŹRÓDŁA ENERGII

- obszary, na których dopuszcza się urządzenia wytwarzające energię ze źródeł odnawialnych o mocy przekraczającej 100 kW – panele fotowoltaiczne
- strefa ochronna od obszarów na których rozmieszczone będą urządzenia wytwarzające energię z odnawialnych źródeł energii słonecznej o mocy przekraczającej 100 kW- panele fotowoltaiczne

PRZEZNACZENIE TERENÓW

- 2MW obszary zabudowy mieszkaniowej wielorodzinnej
- 2MU obszary zabudowy mieszkaniowej z usługami
- 2UP obszar usług publicznych
- 2RM/MN obszar zabudowy sędziowskiej i zabudowy mieszkaniowej jednorodzinnej
- 2R obszar rolny
- 2RU obszar produkcji rolnej
- 2ZL obszary lasów
- 2ZC obszary cmentarzy
- 2P obszary działalności produkcyjno - usługowej
- 2O obszar składowiska odpadów
- 2KP obszary parkingów
- 2KK obszary terenów komunikacji kolejowej
- 2KDG droga publiczna klasy głównej
- 2KZ droga publiczna klasy zbiorczej
- 2KDL droga publiczna klasy lokalnej

TEREN W ŚWIERŻACH GÓRNYCH POD POSZERZENIE CMENARZA



TEREN W RYCZYWOLE POD POSZERZENIE CMENTARZA

LEGENDA

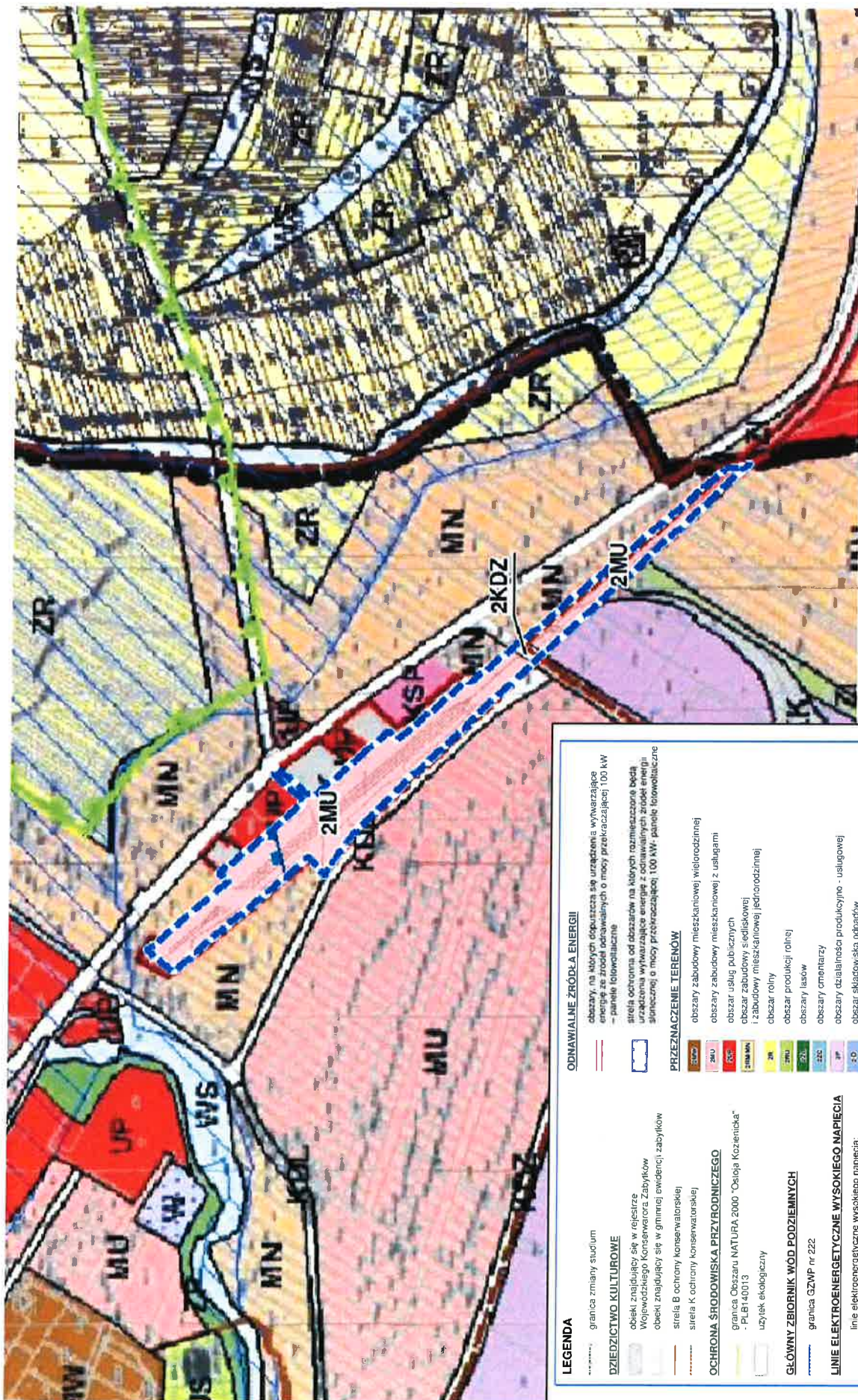
- granica zmiany studium
- DZIEDZICTWO KULTUROWE**
- obiekty znajdujące się w rejestrze Wojewódzkiego Konservatora Zabytków
- obiekty znajdujące się w gminnej ewidencji zabytków
- strefa B ochrony konserwatorskiej
- strefa K ochrony konserwatorskiej
- OCHRONA ŚRODOWISKA PRZYRODNICZEGO**
- granica Obszaru NATURA 2000 "Osioła Kozienicka" - PLB140013
- użytek ekologiczny
- GŁÓWNY ZBIORNIK WÓD PODZIEMNYCH**
- granica GZWP nr 222
- LINIE ELEKTROENERGETYCZNE WYSOKIEGO NAPIĘCIA**
- linie elektroenergetyczne wysokiego napięcia: 110kV, 220kV
- strefy techniczne od linii elektroenergetycznych
- STREFY SANITARNE**
- strefy sanitarne od omentarzy 50 m

ODNAWIALNE ŹRÓDŁA ENERGII

- obszary, na których dopuszczona jest budowa wywarzająca energię ze źródeł odnawialnych o mocy przekraczającej 100 kW
- panele fotowoltaiczne
- strefa ochronna od obszarów, na których rozmieszczone są urządzenia wykorzystujące energię z odnawialnych źródeł energii o łącznej o mocy przekraczającej 100 kW- panele fotowoltaiczne

PRZEZNACZENIE TERENÓW

- obszary zabudowy mieszkaniowej wielorodzinnej
- obszary zabudowy mieszkalnej z usługami
- obszary usług publicznych
- obszary zabudowy składowej i zabudowy mieszkaniowej jednorodzinnej
- obszary rolny
- obszary produkcji rolnej
- obszary lasów
- obszary omentarzy
- obszary działalności produkcyjno - usługowej
- obszary składowiska odpadów
- obszary parkingów
- obszary terenów komunikacji kolejowej
- droga publiczna klasy głównej
- droga publiczna klasy zbiorczej
- droga publiczna klasy lokalnej



LEGENDA

..... granica zmiany studium

DZIEDZICTWO KULTUROWE

obiekty znajdujące się w rejestrze Wojewódzkiego Konservatora Zabytków

obiekty znajdujące się w gminnej ewidencji zabytków

----- sirela B ochrony konserwatorskiej

..... sirela K ochrony konserwatorskiej

OCHRONA ŚRODOWISKA PRZYRODNICZEGO

granica Obszaru NATURA 2000 "Osioła Kozienicka" - PLB14.0013

..... użytek ekologiczny

GŁÓWNY ZBIORNIK WÓD PODZIEMNYCH

..... granica GZWP nr 222

LINIE ELEKTROENERGETYCZNE WYSOKIEGO NAPIĘCIA

linia elektroenergetyczne wysokiego napięcia: 110kV, 220kV

..... sireły techniczne od linii elektroenergetycznych

STREFY SANITARNE

..... sireły sanitarne od odległości 50 m

ODNAWIALNE ŹRÓDŁA ENERGII

obszary, na których dopuszczają się urządzenia wykorzystujące energię ze źródeł odnawialnych o mocy przekraczającej 100 kW - panele fotowoltaiczne

obszary ochronne od obszarów, na których rozmieszczone będą urządzenia wykorzystujące energię z odnawialnych źródeł energii - silnikowej o mocy przekraczającej 100 kW - panele fotowoltaiczne

PRZEZNACZENIE TERENÓW

obszary zabudowy mieszkaniowej wielorodzinnej

obszary zabudowy mieszkaniowej z usługami

obszary usług publicznych

obszary zabudowy siedliskowej i zabudowy mieszkaniowej jednorodzinnej

obszary rolnicze

obszary produkcji rolnej

obszary lasów

obszary omeniarzy

obszary działalności produkcyjno - usługowej

obszary składowiska odpadów

obszary parkingów

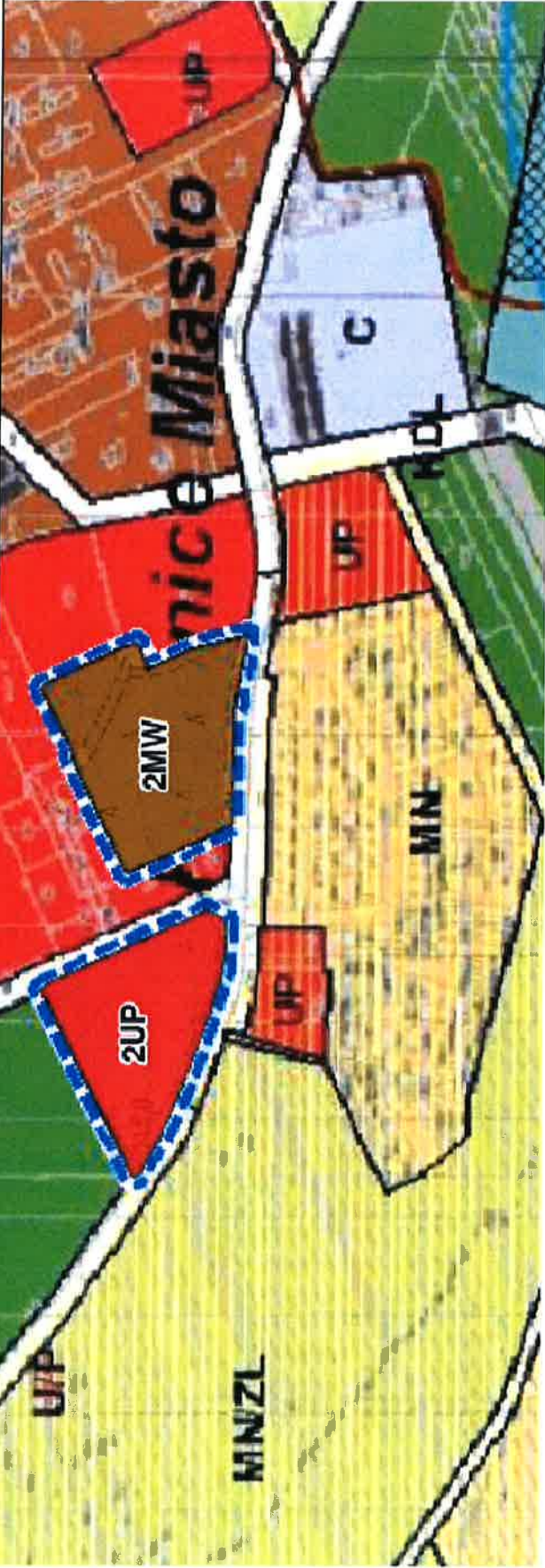
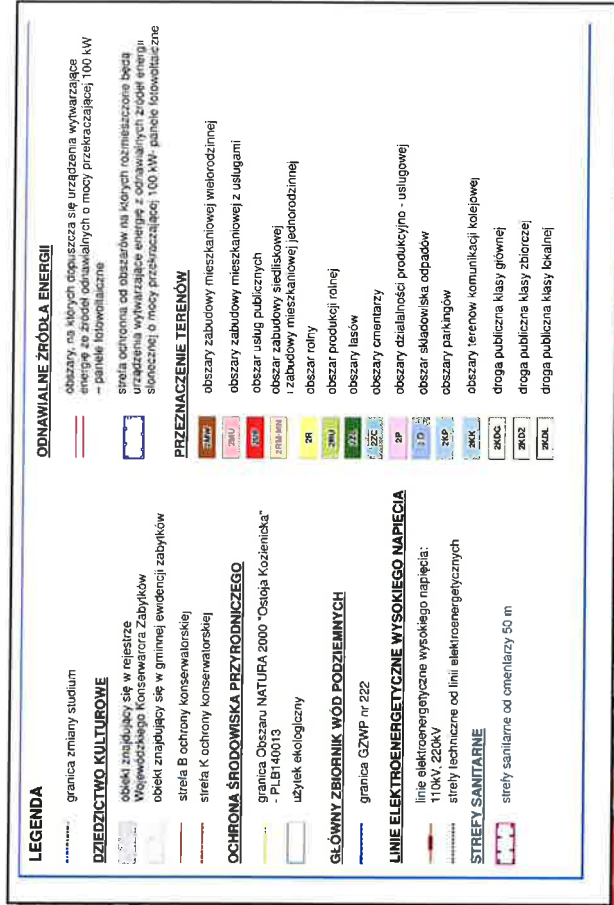
obszary (terenów) komunikacji kolejowej

droga publiczna klasy głównej

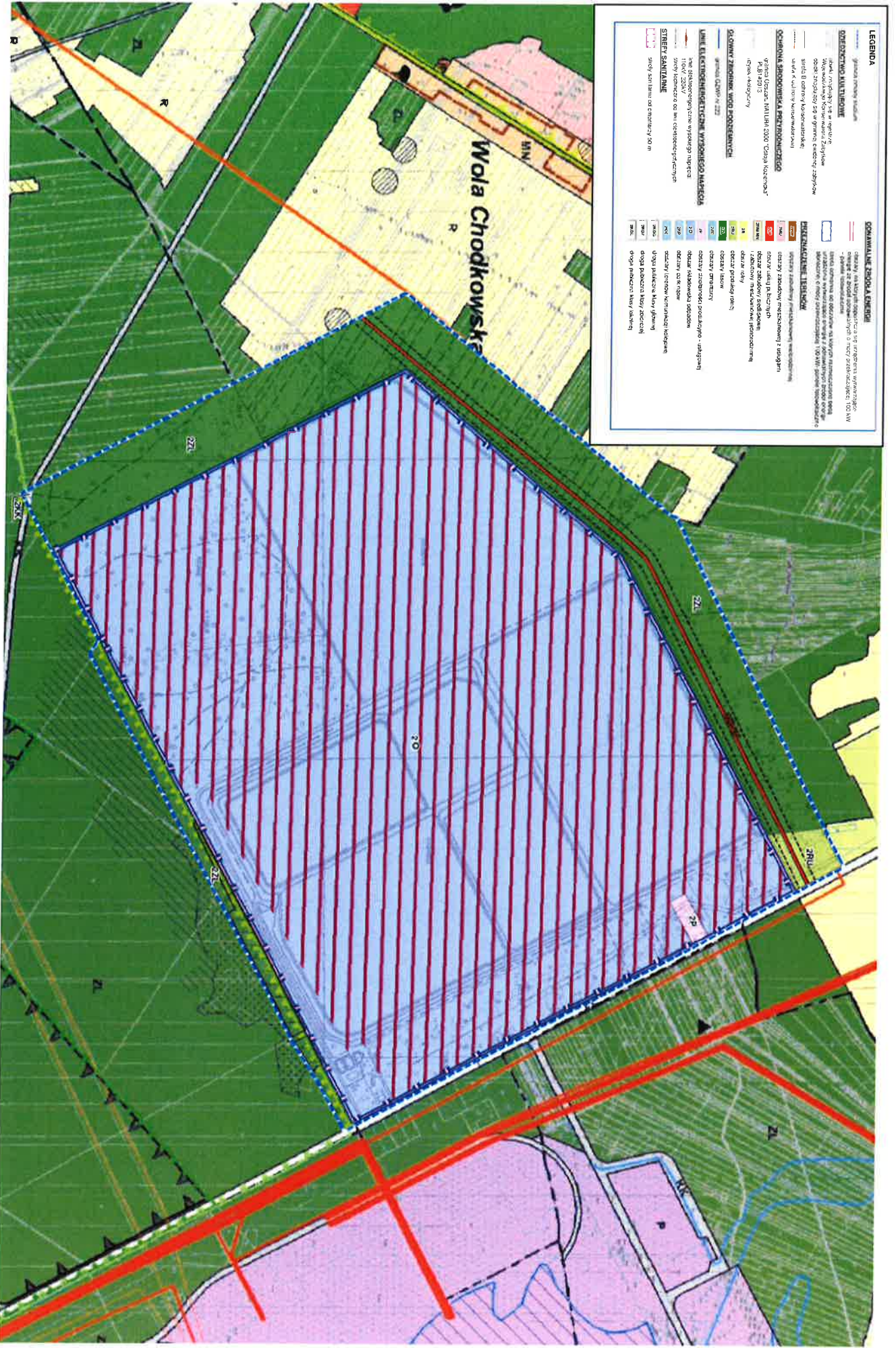
droga publiczna klasy zbiorczej

droga publiczna klasy lokalnej

TEREN W KOZIENICACH PRZY UL. LUBELSKIEJ PRZEZNACZONY POD ZABUDOWĘ MIESZKANIOWĄ



TEREN W KOZIENICACH PRZY UL. GŁÓWACZEWSKIEJ PRZEZNACZONY POD BUDOWĘ KOMENDY STRAŻY POŻARNEJ ORAZ TEREN PRZEZNACZONY POD ZABUDOWĘ WIELORODZINNA



LEGENDA

<p>SYMBOLY - granice planowanej instalacji</p>	<p>SYMBOLY - granice planowanej strefy ochronnej</p>
<p>SYMBOLY - granice planowanej strefy ochronnej</p>	<p>SYMBOLY - granice planowanej strefy ochronnej</p>
<p>SYMBOLY - granice planowanej strefy ochronnej</p>	<p>SYMBOLY - granice planowanej strefy ochronnej</p>
<p>SYMBOLY - granice planowanej strefy ochronnej</p>	<p>SYMBOLY - granice planowanej strefy ochronnej</p>
<p>SYMBOLY - granice planowanej strefy ochronnej</p>	<p>SYMBOLY - granice planowanej strefy ochronnej</p>
<p>SYMBOLY - granice planowanej strefy ochronnej</p>	<p>SYMBOLY - granice planowanej strefy ochronnej</p>

TEREN W OBRĘBIE ŁĄSZÓWKI I, MICHAŁÓWKI, RYCZYWÓŁ, WOLA CHODKOWSKA POD PRODUKCIĘ ENERGII ODNAWIALNEJ