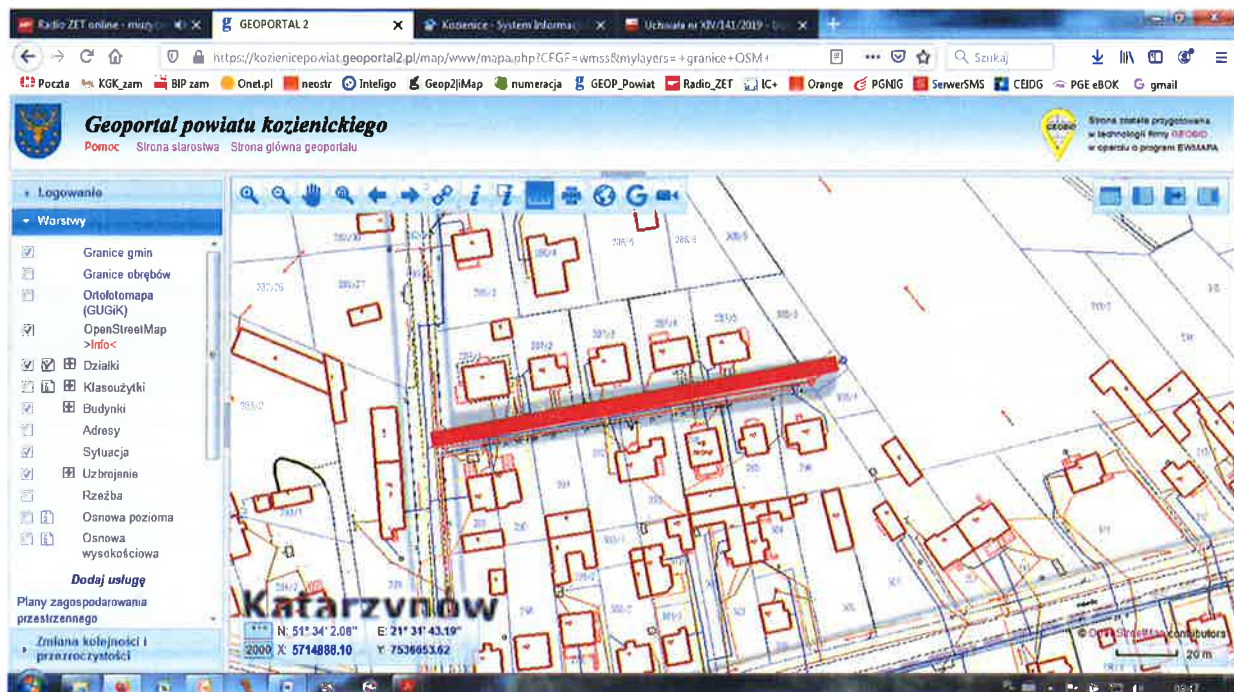


1. Opracowanie projektu technicznego budowy drogi gminnej - ul. Kwiatowa w m. Aleksandrówka, /dł. odcinka drogi 140 mb/

Wyciąg z miejscowego planu:



Wyciąg z mapy ewidencyjnej:



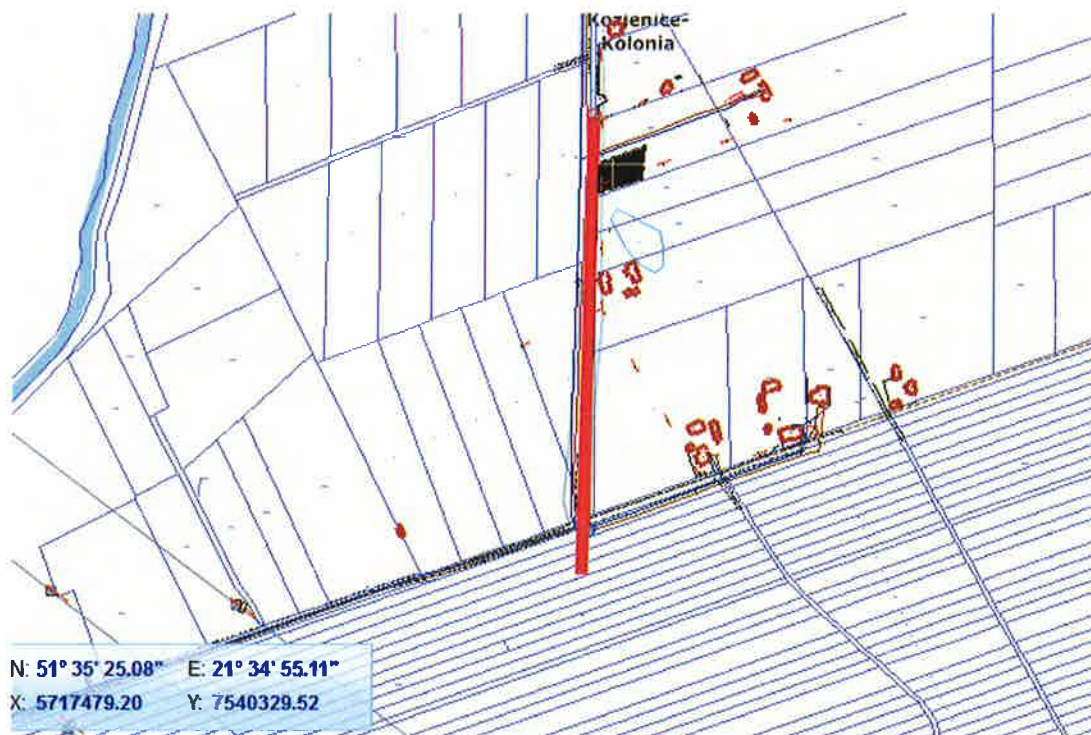
Długość projektowanego odcinka drogi 140 mb

Zakres rzeczowy / wytyczne:

- droga o szerokości 3,5 m o nawierzchni z kostki brukowej - mikrofaza.
- droga wewnętrzna zgodnie z planem – min. pas drogowy 6,0 m.
- włączenie do drogi gminnej,
- ok. 4 działek do podziału w tym skosy na włączeniu /zgodnie z istniejącymi ogrodzeniami/, w dz. 288
- należy przejąć 3 udziały będące własnością prywatną,
- uzgodnienie z zarządcami sieci: wodociąg, kanalizacja sanitarna, linia oświetlenia ulicznego, nn, gaz,
- realizacja w trybie spec ustawy drogowej,
- opracowanie stałej organizacji ruchu,
- zaprojektować zjazdy do działek z kostki brukowej,
- zaprojektować plac do zawracania na końcu drogi – w granicach działki,
- inwentaryzacja drzew,
- szczegółowy opis naniesień na działkach przejętych pod pas drogowy,
- zaprojektować sączek podłużny w poboczach,

2. Opracowanie projektu budowy drogi gminnej w m. Wójtostwo-Parcela od końca drogi gminnej o nr 170516W (posesja nr 27a) do ul. Zielonej - III etap / dł. odcinka drogi 310 mb/

Wyciąg z mapy ewidencyjnej:



Długość projektowanego odcinka drogi 310 mb

Zakres rzeczowy / wytyczne:

- droga o szerokości 5,0 m o nawierzchni z betonu asfaltowego lub betonowa.
- droga gminna – min. pas drogowy 10,0 m.
- połączenie z projektowaną drogą w ramach II etapu,
- ok. 6 działek do podziału w tym skosy na włączeniu,
- uzgodnienie z zarządcami sieci: wodociąg, kanalizacja sanitarna,
- realizacja w trybie spec ustawy drogowej,
- opracowanie stałej organizacji ruchu
- obsługa przyległych działek – bezpośrednio z drogi przez pobocze i zjazdy z kruszywa,
- inwentaryzacja drzew,
- szczegółowy opis naniesień na działkach przejętych pod pas drogowy,

3. Opracowanie projektu budowy drogi o nr 04 KDD w m. Śmietanki / dł. odcinka drogi 320 mb/

Wyciąg z miejscowego planu:



Wyciąg z mapy ewidencyjnej:



Długość projektowanego odcinka drogi 320 mb

Zakres rzeczowy / wytyczne:

- droga o szerokości 5,0 m o nawierzchni z betonu asfaltowego lub betonowa z placem do zawracania.
- droga gminna – min. pas drogowy 10,0 m.
- włączenie do drogi powiatowej 1727W,
- ok. 14 działek do podziału,
- uzgodnienie z zarządcami sieci: wodociąg, teletechnika,
- realizacja w trybie spec ustawy drogowej,
- opracowanie stałej organizacji ruchu jak dla drogi gminnej
- obsługa przyległych działek – bezpośrednio z drogi przez poboczne i zjazdy z kruszywa,
- inwentaryzacja drzew,
- szczegółowy opis naniesień na działkach przejętych pod pas drogowy,