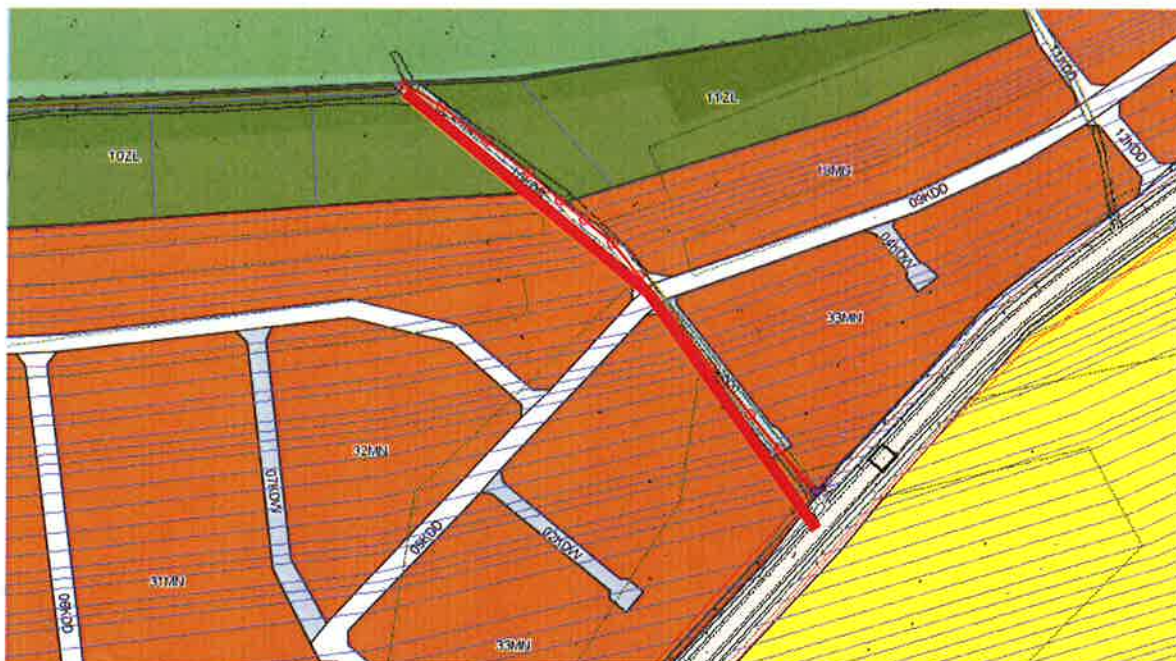
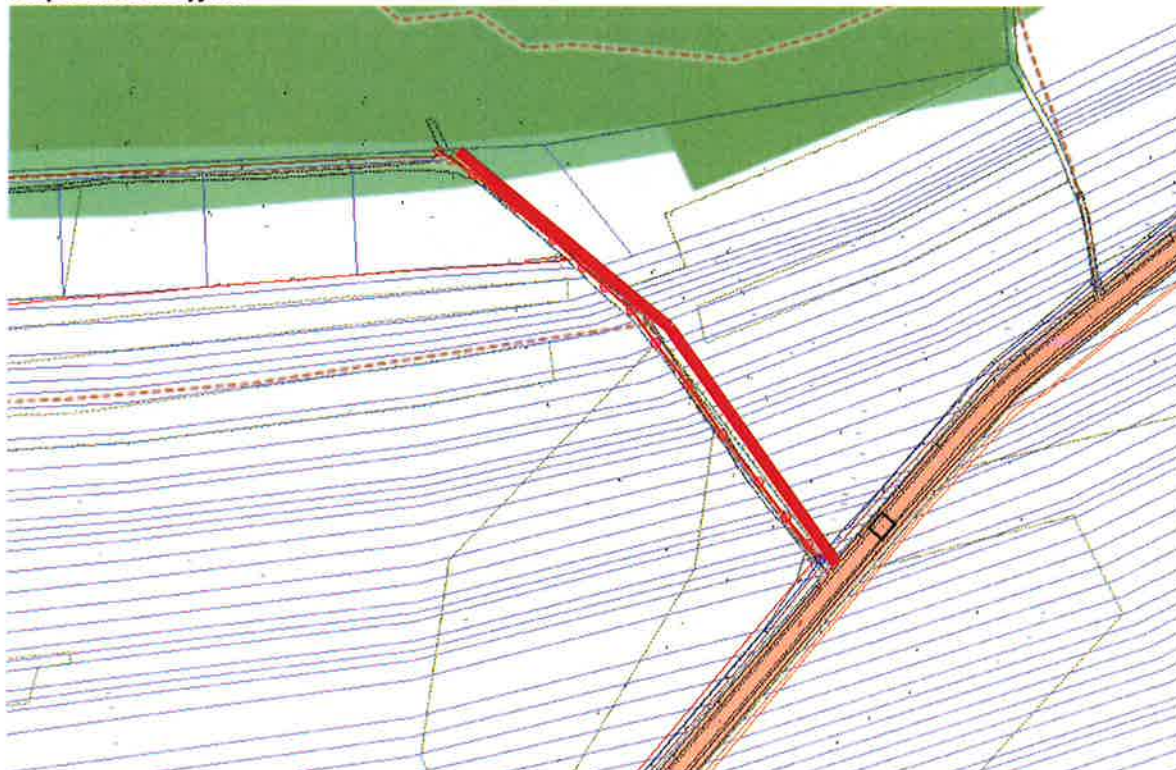


1. Opracowanie projektu technicznego budowy drogi 10 KDD i 03KDW z wjazdem na drogę wojewódzką 737 w m. Nowiny/ dł. odcinka drogi 280 mb/

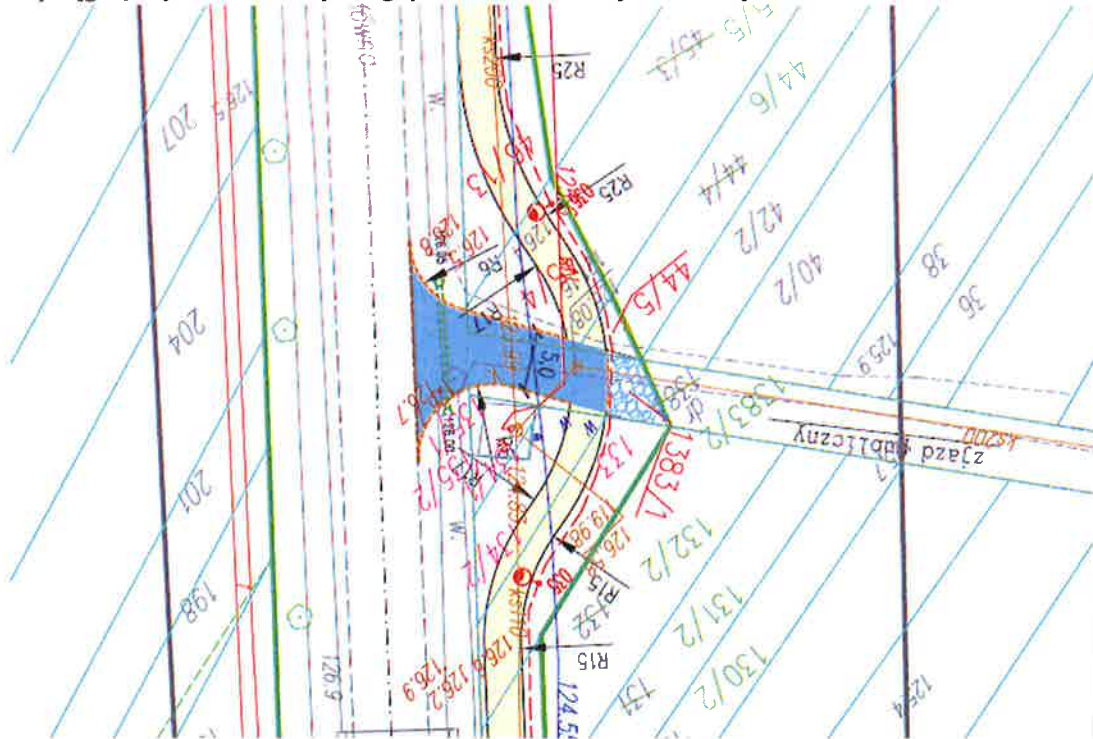
Wyciąg z planu miejscowego



Mapa ewidencyjna:



### Wyciąg z projektu budowy drogi pieszo rowerowej wraz ze zjazdem.



**Długość projektowanego odcinka drogi 280 mb**

#### **Zakres rzeczowy /wytyczne:**

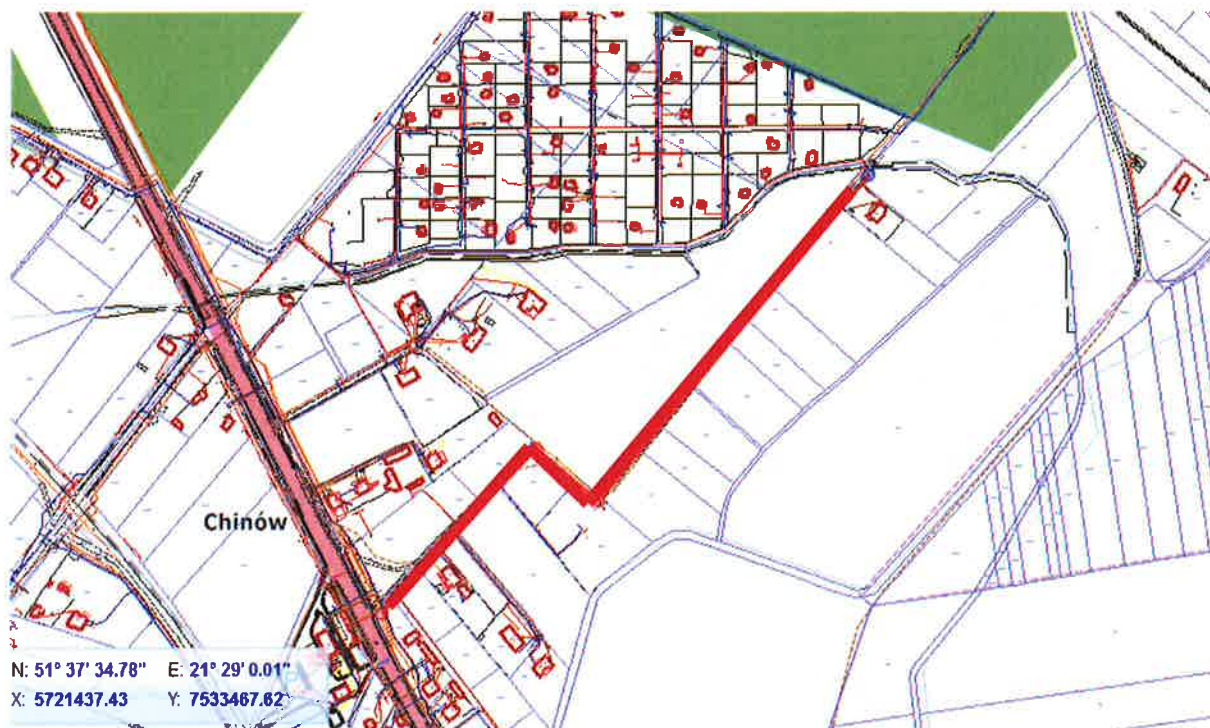
- droga o szerokości 5,0 m o nawierzchni z BA lub betonowej.
- droga 10 KDD zgodnie z planem – min. pas drogowy 10 m, droga 03KDW – min. pas 8 m /na całej długości zachować minimalną szerokość pasa jak dla drogi gminnej /
- włączenie do drogi wojewódzkiej z uzgodnieniami,
- ok. 50 działek do podziału
- uzgodnienie z zarządcami sieci: kanalizacja sanitarna, linia oświetlenia ulicznego
- realizacja w trybie spec ustawy drogowej
- opracowanie stałej organizacji ruchu jak dla drogi gminnej
- zaprojektować zjazdy z drogami gminnymi i wewnętrznymi – według planu
- obsługa przyległych działek – bezpośrednio z drogi przez poboczne,
- budowa oświetlenia ulicznego typu LED – linia kablowa
- inwentaryzacja drzew,
- szczegółowy opis naniesień na działkach przejętych pod pas drogowy.

## 2. Opracowanie projektu technicznego budowy drogi nr 11 KDD od drogi krajowej 79 w m. Chinów w kierunku Nowej Wsi /dł. odcinka drogi 600 mb/

Wyciąg z planu miejscowego



Mapa ewidencyjna:



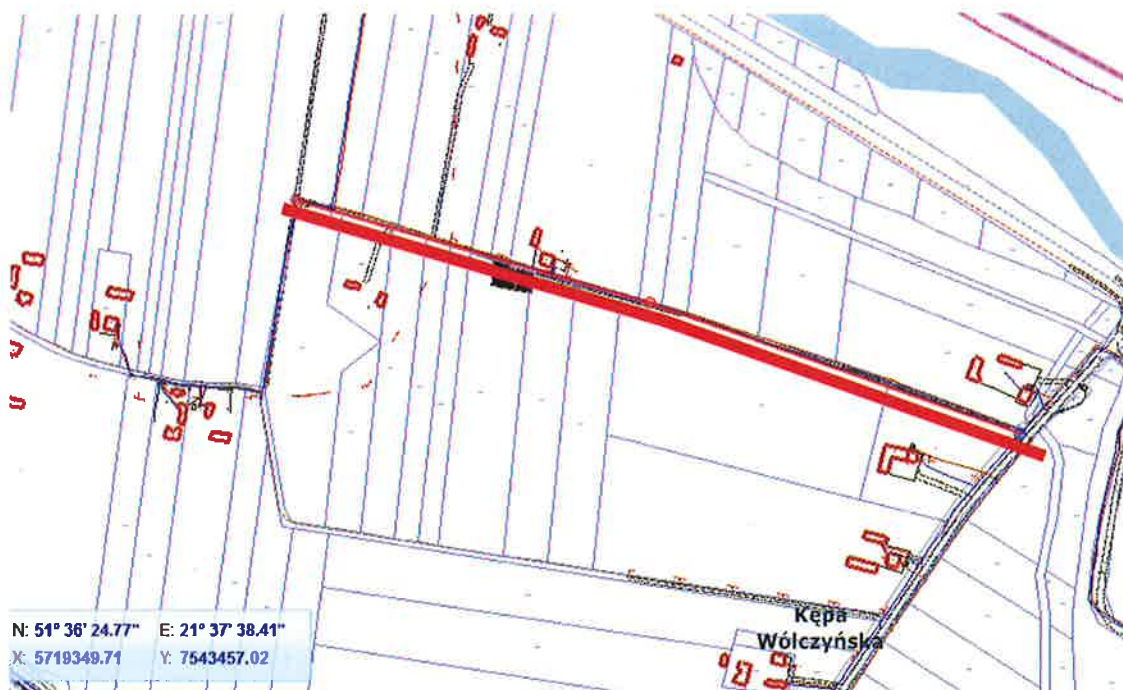
### **Długość projektowanego odcinka drogi 600 mb**

#### ***Zakres rzeczowy /wytyczne:***

- **droga o szerokości 5,0 m o nawierzchni z BA lub betonowej.**
- droga 10 -11 KDD zgodnie z planem – min. pas drogowy 10 m, na całej długości zachować.
- włączenie do drogi krajowej nr 79 z uzgodnieniami,
- ok. 20 działek do podziału
- uzgodnienie z zarządcami sieci: wod., kanalizacja sanitarna, linia oświetlenia ulicznego, nn, TPSA,
- realizacja w trybie spec ustawy drogowej,
- opracowanie stałej organizacji ruchu jak dla drogi gminnej
- zaprojektować zjazdy z drogami gminnymi i wewnętrznymi – według planu,
- obsługa przyległych działek – bezpośrednio z drogi przez poboczne, za wyjątkiem zabudowanych działek i lasu państwowego do których należy zaprojektować zjazdy indywidualne,
- przebudowa oświetlenia ulicznego typu LED – linia kablowa i napowietrzna
- inwentaryzacja drzew,
- szczegółowy opis naniesień na działkach przejętych pod pas drogowy.

### 3. Opracowanie projektu technicznego budowy drogi w Kępie Wólczyńskiej w kierunku Holendrów / dł. odcinka drogi 680 mb/

Mapa ewidencyjna:



Długość projektowanego odcinka drogi 680 mb

#### **Zakres rzeczowy /wytyczne:**

- droga o szerokości 3,50 m z mijankami o nawierzchni z BA lub betonowej.
- włączenie do drogi gminnej z uzgodnieniami,
- ok. 15 działek do podziału
- uzgodnienie z zarządcami sieci: wod, kanalizacja sanitarna, linia oświetlenia ulicznego, nn
- realizacja w trybie spec ustawy drogowej
- opracowanie stałej organizacji ruchu jak dla drogi gminnej
- obsługa przyległych działek – bezpośrednio z drogi przez poboczne,
- inwentaryzacja drzew,
- szczegółowy opis naniesień na działkach przejętych pod pas drogowy.