

Biuro Projektowo - Usługowe

**droGaN**



Biuro Projektowo – Usługowe „DROGAN”

Grzegorz Nachyła

ul. Szczecińska 78/1 26-600 Radom

www.drogan.radom.pl

tel: 508-348-065

e-mail: drogan@interia.eu

Zamawiający :

**BURMISTRZ GMINY KOZIENICE;  
UL. PARKOWA 5;  
26 – 900 KOZIENICE**

Stadium:

**STAŁA ORGANIZACJA RUCHU**

Zamierzenie budowlane :

**BUDOWA UL. SERDECZNEJ  
NA ODCINKU OD UL. PROSTEJ  
DO UL. GŁÓWNEJ W ALEKSANDRÓWCE**

Branża:

**Drogowa**

	Imię i Nazwisko	Numer uprawnień	Podpis
Projektant :	mgr inż. Grzegorz Nachyła	MAZ/0278/POOD/04	

Czerwiec 2017r

## SPIS TREŚCI

### **OPIS TECHNICZNY**

1. Przedmiot opracowania
2. Charakterystyka istniejącej organizacji ruchu
3. Charakterystyka drogi
4. Charakterystyka ruchu na drodze
5. Planowana organizacja ruchu
6. Zestawienie elementów projektowanego oznakowania
7. Termin i sposób wprowadzenia organizacji ruchu.

### **CZEŚĆ RYSUNKOWA**

- Rys. nr 1      Plan orientacyjny
- Rys. nr 2      Plan sytuacyjny oznakowania

## **1. Przedmiot opracowania**

Przedmiotem inwestycji jest budowa ulicy Serdecznej na odcinku od ul. Prostej do ul. Głównej w Aleksandrówce, Gmina Kozienice. Projektowana inwestycja polega na budowie ulicy, chodnika poboczny oraz zjazdów do posesji wraz z oświetleniem.

## **2. Charakterystyka istniejącej organizacji ruchu**

Przed skrzyżowaniem ul. Prostej z ul. Serdeczną usytuowane są znaki wyznaczające koniec strefy ograniczonej prędkości. Bezpośrednio na skrzyżowaniu ustawione są tablice prowadzące pojedyncze.

Przy skrzyżowaniu z ul. Główną za pomocą znaków pionowych i poziomych oznakowany jest wlot ul. Spacerowej, wyjazd ze stacji paliwowej oraz wyznaczone jest przejście dla pieszych.

Na ul. Spacerowej ustawione są również znaki pionowe informujące o usytuowaniu przy drodze Obwodu Drogowego GDDKiA oraz leśnictwa Chinów.

## **3. Charakterystyka drogi**

Jezdnię ulicy Serdecznej projektuje się szerokości 5,0m. Na łukach o promieniu  $R=30m$  jezdnia zostanie poszerzona do 7m. Zmiana szerokości jezdni na odcinkach przejściowych.

Na odcinku od km 0+000 do km 0+542 przekrój drogowy o spadku jezdni jednostronnym 2% skierowanym w lewo. Obustronne pobocza o szerokości 1,0m (na odcinku od km 0+000 do km 0+142 po stronie lewej pobocze o szerokości 1,1m).

Na odcinku od km 0+542 do km 0+844 przekrój półuliczny. Po stronie lewej jezdnia ograniczona krawężnikami betonowymi. Wzdłuż krawężnika chodnik szerokości 2m z kostki betonowej.

Obsługa działek przyległych za pomocą zjazdów.

Nawierzchnia ulicy bitumiczna. Ulica na całym odcinku oświetlona.

Ulica Serdeczna komunikacyjnie połączona jest z ul. Prosta oraz Główną (droga krajowa nr 79), które posiadają nawierzchnię bitumiczną.

Na odcinku od ul. Prostej długości około 200m wzdłuż drogi usytuowana jest zabudowa mieszkalna (zabudowa jednorodzinna).

Na odcinku od ul. Głównej długości około 340m po stronie prawej zlokalizowane są budynki mieszkalne oraz budynki użyteczności publicznej. Na pozostałym odcinku wokół drogi występują tereny leśne oraz pola i łąki.

## **4. Charakterystyka ruchu na drodze**

Na przedmiotowym odcinku ulicy Serdecznej odbywa się ruch lokalny oraz pojazdów obsługujących tereny leśne, oraz Powiatowy Zarząd Dróg i Rejon Drogowy GDDKiA.

Wyjazd ze stacji paliwowej usytuowanej przy ul. Głównej odbywa się poprzez ul. Spacerową.

## **5. Planowana organizacja ruchu**

Podstawą opracowania organizacji ruchu jest umowa z Gminą Kozienice oraz:

- Ustawa Prawo o Ruchu drogowym Dz. U.2003 Nr 58, poz 515 z późniejszymi zmianami
- Rozporządzenie Ministra Infrastruktury w sprawie szczegółowych warunków zarządzania ruchem na drogach oraz wykonywania nadzoru nad tym zarządzeniem Dz. U. Nr 177, poz. 1729
- Rozporządzenie Ministra Infrastruktury w sprawie szczegółowych warunków technicznych dla znaków i sygnałów drogowych oraz urządzeń bezpieczeństwa ruchu drogowego i warunków ich umieszczania na drogach Dz. U. 2003 Nr 220, poz. 2181

Znaki wyznaczające granicę strefy ograniczonej prędkości przeniesiono w pobliże skrzyżowania z ul. Główną, tak aby cała ulica Serdeczna znalazła się w tej strefie.

Na skrzyżowaniu z ul. Prosta na przedłużeniu osi ul. Serdecznej przewidziano ustawienie tablic prowadzących U-3c i U-3d o długości 1200mm.

W sąsiedztwie przepustów pod koroną drogi (km 0+000 oraz km 0+317) oraz na odcinku od km 0+372 do km 0+492 (strona lewa) przewidziano ustawienie barier stalowych drogowych.

Mają one na celu zabezpieczyć pojazdy przed zjazdem do rowu lub z wysokiego nasypu.

Przy skrzyżowaniu z ul. Główną należy odtworzyć istniejące oznakowanie poziome (grubowarstwowo z mas chemoutwardzalnych).

W odległości około 70m od łuków o promieniu  $R=30m$  należy ustawić znaki ostrzegawcze A-3.

Istniejący drogowskaz wskazujący kierunek do Leśnictwa Chinów należy przestawić w nową lokalizację oraz dostawić znak dla przeciwnego kierunku.

Na istniejącym słupku, na którym umieszczony jest znak D-34b należy zawiesić taki sam znak dla przeciwnego kierunku.

Przy wyjeździe ze stacji paliwowej należy usunąć znak A-7.

Lica tablic prowadzących z folii odblaskowej 1 typu. Wielkość znaków mała

Oznakowanie ujęte w projekcie należy umieszczać i wykonywać poszczególne jego elementy zgodnie ze Szczegółowymi warunkami technicznymi dla znaków i sygnałów drogowych oraz urządzeń bezpieczeństwa ruchu drogowego i warunków ich umieszczania na drodze- (Dziennik Ustaw Rzeczypospolitej Polskiej Załącznik do nr 220, poz. 2181 z dnia 23 grudnia 2003r.)

## 6. Zestawienie elementów projektowanego oznakowania

### Oznakowanie nowe

OZNACZENIE ZNAKU	NAZWA ZNAKU	ILOŚĆ
A-3	Dwa niebezpieczne zakręty – pierwszy w prawo	2 szt.
D-34b	Informacja drogowa	1 szt.
E-5a	Drogowskaz	1 szt.
P-3b	Linia jednostronnie przekraczalna - krótka	39m
U-3c	Tablica prowadząca ciągła w prawo długości 1200mm	1 szt.
U-3d	Tablica prowadząca ciągła w lewo długości 1200mm	1 szt.
U-14a	Bariera stalowa drogowa	9+14+14+11+122 = 170m

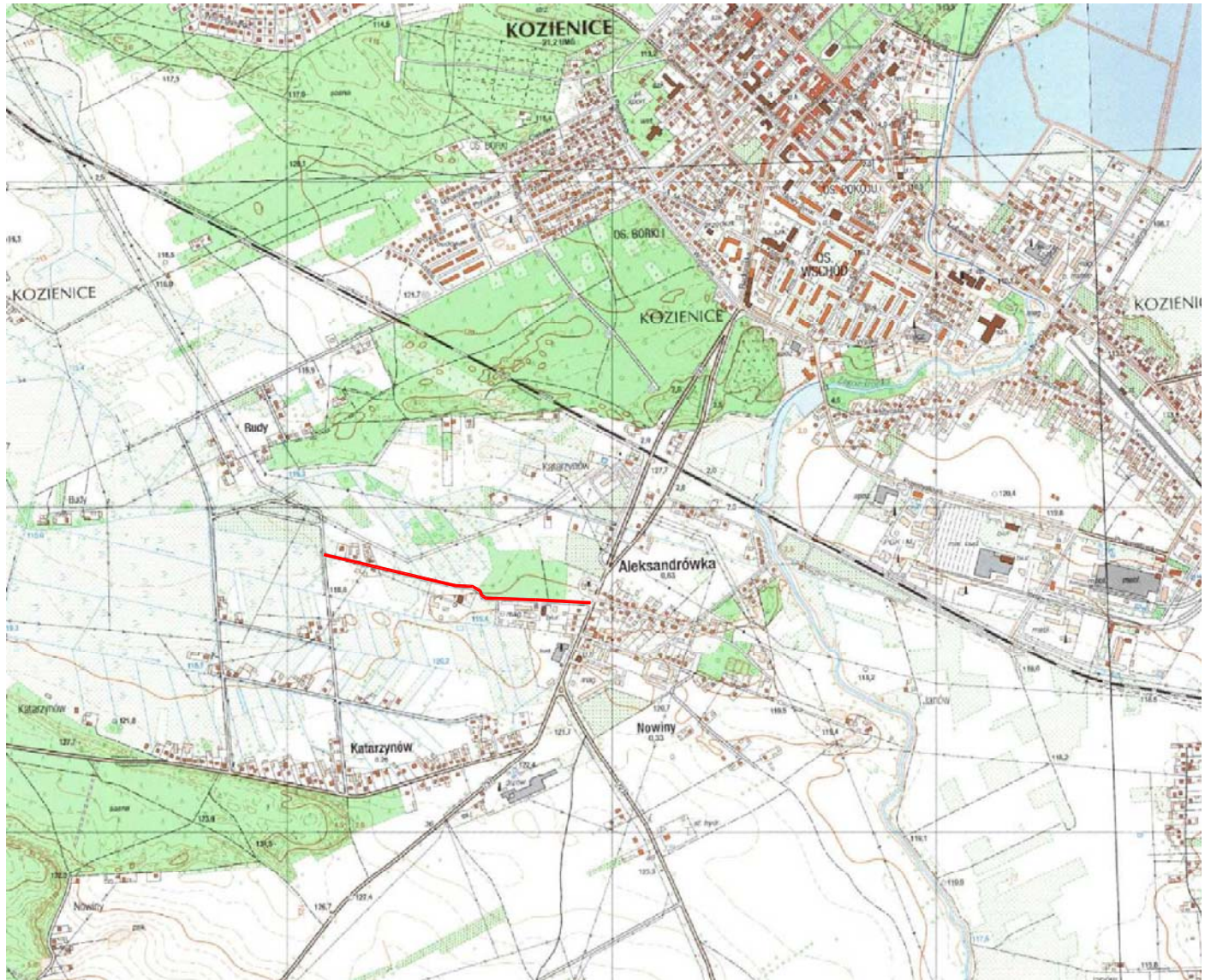
### Oznakowanie do przestawienia


OZNACZENIE ZNAKU	NAZWA ZNAKU	ILOŚĆ
B-43	Strefa ograniczonej prędkości do 40 km/h	1 szt.
B-44	Koniec strefy ograniczonej prędkości do 40 km/h	1 szt.
E-5a	Drogowskaz	1 szt.

#### **7. Termin i sposób wprowadzenia organizacji ruchu**

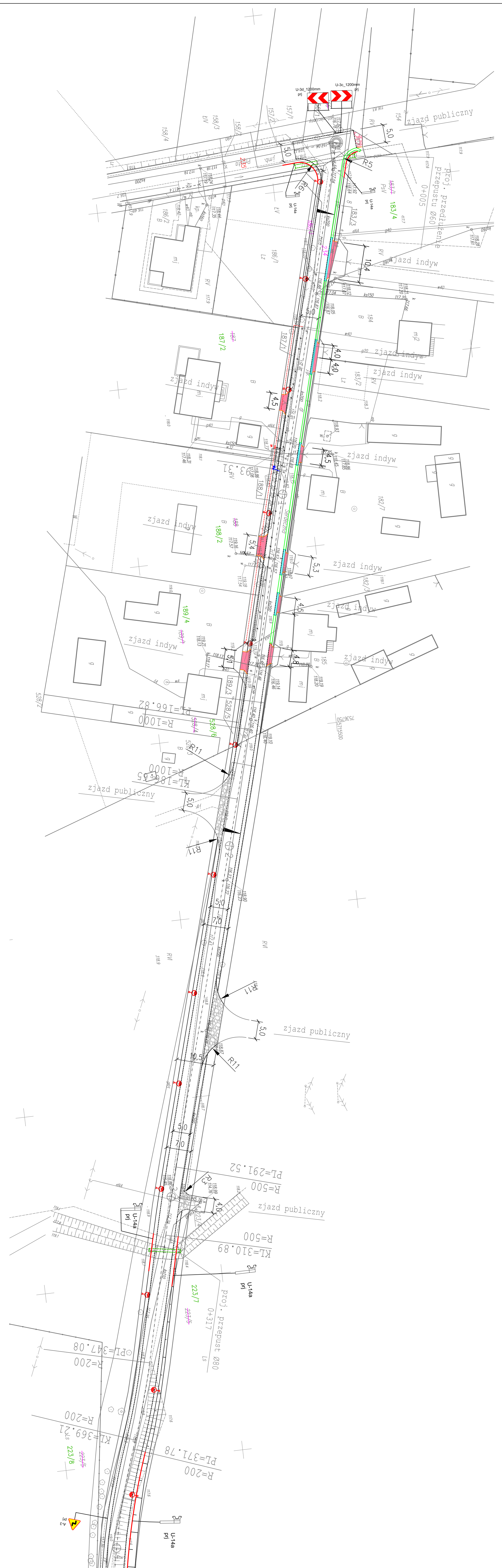
Planowany termin wprowadzenia organizacji ruchu: po wybudowaniu ulicy 2018r.

Jednostka wprowadzająca organizację ruchu zawiadomi organ zarządzający ruchem, zarząd drogi oraz właściwego komendanta policji o terminie jej wprowadzenia, co najmniej na 7 dnia przed dniem wprowadzenia organizacji ruchu



		Zamierzenie budowlane: <b>BUDOWA UL. SERDECZNEJ OD UL. PROSTEJ DO UL. GŁÓWNEJ W ALEKSANDRÓWCE</b>	
Stadium: <b>STAŁA ORGANIZACJA RUCHU</b>		Tytuł rysunku: <b>Plan Orientacyjny</b>	
Data: 06.2017 r.		Skala: 1:10 000	Nr rysunku: <b>1</b>
Stanowisko	Imię i nazwisko	Uprawnienia	Podpis
Projektant	mgr inż. Grzegorz Nachyła	Budowlane do projektowania w specjalności drogowej bez ograniczeń MAZ/0278/POOD/04	



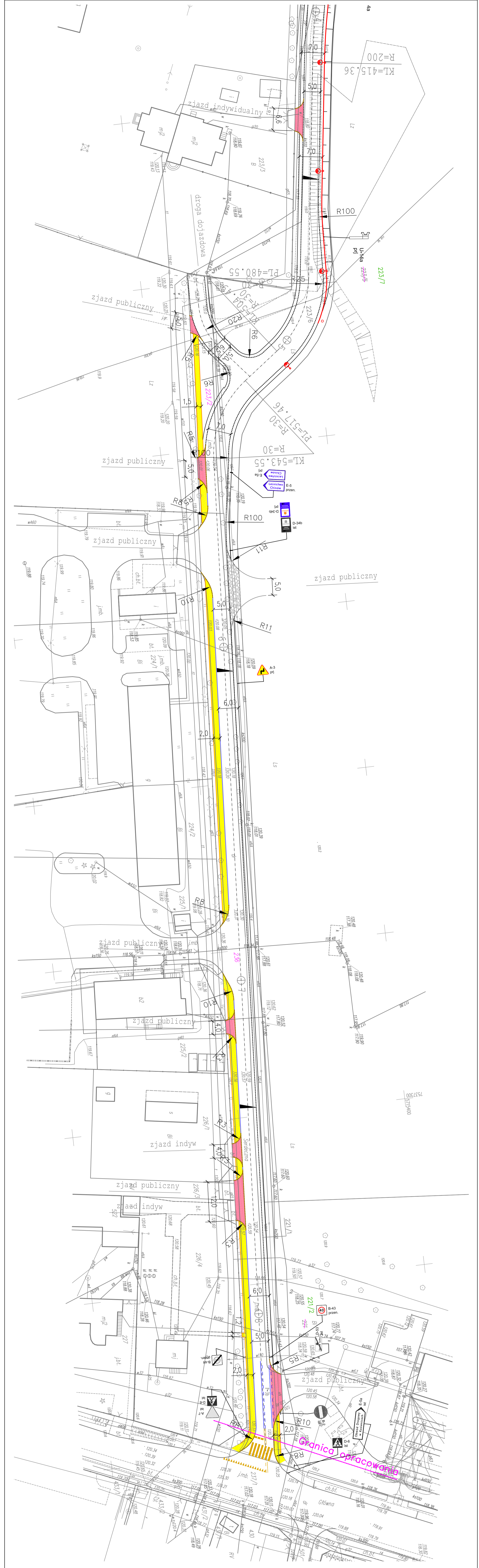


**Legenda:**

- linia rozgraniczająca teren
- - - oś proj. drogi
- - - - - proj. krawędź jezdni
- - - - - proj. krawędź pobocza
- proj. obrzeże betonowe 8x30x100cm
- proj. ściek betonowy prefabrykowany
- proj. odwodnienie liniowe
- proj. zjazd z kostki betonowej szarej
- proj. zjazd z kruszywa
- nawierzchnia bitumiczna
- proj. latarnie oświetleniowe
- proj. kabie nn

Zamawiający:	Burmistrz Gminy Koźlenice ul. Parkowa 5 26 - 900 Koźlenice	Statutum:	<b>STAŁA ORGANIZACJA RUCHU</b>
<p><b>BUDOWA UL. SERDECZNEJ NA ODCINKU OD UL. PROSTEJ DO UL. GŁÓWNEJ W ALEKSANDROWCE</b></p>			
<p>Zamierzenie budowlane: <b>BUDOWA UL. SERDECZNEJ NA ODCINKU OD UL. PROSTEJ DO UL. GŁÓWNEJ W ALEKSANDROWCE</b></p>			
<p>Branża: <b>DROGOWA</b></p>			
<p>Tytuł rysunku: <b>Plan Sytuacyjny Oznakowania od km 0+000 do km 0+400</b></p>			
Data:	06.2017 r.	Skala:	1:500
Projektant		mgr inż. Grzegorz Nachyła	
Sprawdziło		Inż. I. Kozłowski	
Uprawnienia		Budowanie do projektowania w spec. organizacji	
Podpis		2a	
<p>Biuro Projektowo - Usługowe "DROGAN" Grzegorz Nachyła ul. Miodowa 78/1 tel: 508 348 055, drogan@interia.eu</p>			





**Legenda:**

- linia rozgraniczająca teren
- oś prof. drogi
- prof. krawężń jezdní
- prof. krawężń pobocza
- prof. obrzeże betonowe 8x30x100cm
- prof. krawężńik betonowy 15x30x100cm
- prof. krawężńik betonowy zanizony 15x30x100cm
- prof. chodnik z kostki betonowej kolorowej
- prof. zjazd z kostki betonowej szarej
- prof. zjazd z kruszywa
- nawierzchnia bitumiczna
- prof. latarnie oświetleniowe
- prof. kabel m

Zamawiający:	Burmistrz Gminy Kozienice ul. Parkowa 5 26 - 500 Kozienice	Stadium:	<b>STAJA ORGANIZACJA RUCHU</b>
Założenie budowlane: <b>BUDOWA UL. SERDECZNEJ NA ODCINKU OD UL. PROSTEJ DO UL. GŁÓWNEJ W ALEKSANDRÓWCE</b>			
Branża: <b>DRÓGOWA</b>			
Tytuł projektu: <b>Plan Sytuacyjny Oznakowania od km 0+400 do km 0+844,00</b>			
Data:	06.2017 r.	Skala:	1:500
Projektant:	mgr inż. Grzegorz Nardyla	Nr projektu:	<b>2b</b>
Szanowno:	Inż. i Nazwisko	Uprawnienia:	Podpis
Budowane dla projektanta w Specjalizacji (nazwa) MAZ/02/8/P/00/04			

Biurowo:  
Burmistrz Gminy Kozienice  
ul. Parkowa 5  
26 - 500 Kozienice

Biuro Projektowo - Usługowe "DRÓGOWA"  
Grzegorz Nardyla  
ul. Szczerbińska 78/1  
tel: 508 348 065, drogarn@interia.eu