

Projekt ul. Serdecznej

Rozstawienie słupów oświetleniowych w odległości 30m

Partner kontaktowy:
Numer zlecenia:
Firma:
Numer klienta:

Data: 23.08.2017
Edytor: inż Bartosz Szpindor



MG Projekt

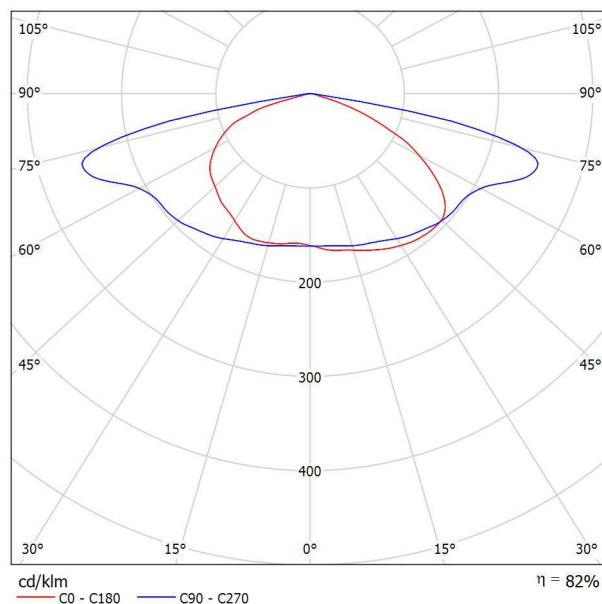
26-600 Radom
ul Kurpiowska 19/1

Edytor inż Bartosz Szpindor
Telefon
faks
e-Mail

SCHREDER 351322 AMPERA MIDI / Karta danych oprawy

Wylot światła 1:

Ilustracje oświetleń znajdziesz w naszym katalogu oświetleń.



Klasyfikacja oświetleń CIE: 100
Kod Flux CIE: 33 66 94 100 82

powodu braku właściwości symetrycznych nie można przedstawić tabeli UGR dla tego oprawy.

MG Projekt

26-600 Radom
ul Kurpiowska 19/1

Edytor inż Bartosz Szpindor
Telefon
faks
e-Mail

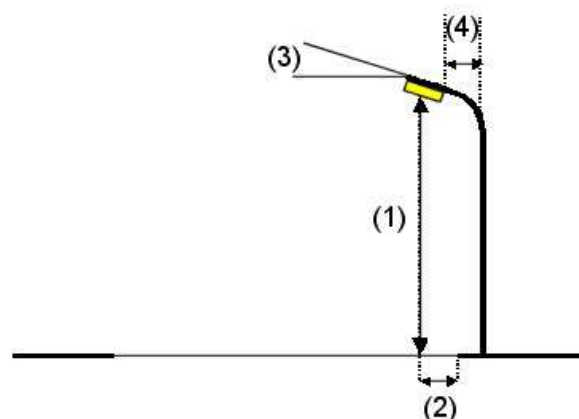
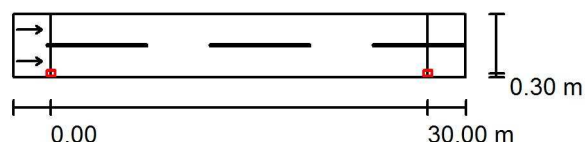
Ulica Serdeczna / Dane planowania

Profil ulicy

Jezdnia 1 (Szerokość: 5.000 m, Liczba pasów jezdni: 2, Nawierzchnia: R3, q0: 0.070)

Współczynnik konserwacji: 0.67

Rozmieszczenia opraw



Oprawa: SCHREDER 351322 AMPERA MIDI
Strumień świetlny (Oprawa): 5288 lm
Strumień świetlny (Lampy): 6432 lm
Moc opraw: 51.0 W
Rozmieszczenie: jednostronnie na dole
Odstęp słupa: 30.000 m
Wysokość montażu (1): 9.000 m
Wysokość punktu świetlnego: 8.869 m
Nawis (2): 0.312 m
Nachylenie wysięgnika (3): 5.0 °
Długość wysięgnika (4): 2.000 m

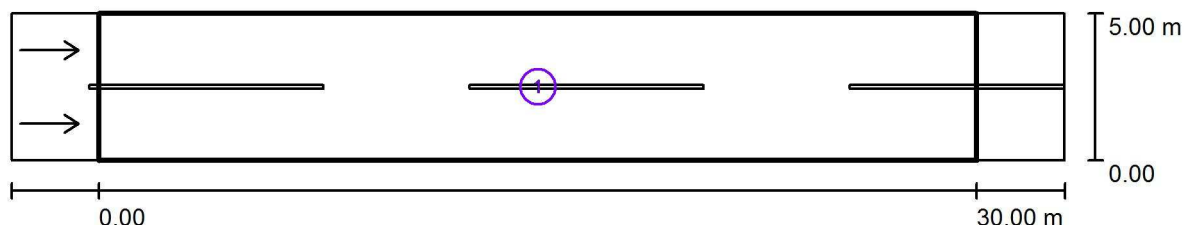
Wartości maksymalne mocy oświetleniowej
przy 70°: 284 cd/klm
przy 80°: 175 cd/klm
przy 90°: 1.61 cd/klm
W każdym kierunku tworzącym podany kąt z dolną linią pionową przy
zainstalowanym i gotowym do użytku oświetleniu.
Żadna moc oświetleniowa powyżej 95°.
Rozmieszczenie spełnia wymagania klasy mocy
oświetleniowej G1.
Rozmieszczenie spełnia wymagania klasy indeksu
oślepiania D.5.



MG Projekt

26-600 Radom
ul Kurpiowska 19/1Edytor inż Bartosz Szpindor
Telefon
faks
e-Mail

Ulica Serdeczna / Wyniki szczegółowe



Współczynnik konserwacji: 0.67

Skala 1:258

Lista pól oszacowania

- 1 Pole oszacowania Jezdnia 1
 Długość: 30.000 m, Szerokość: 5.000 m
 Siatka: 10 x 6 Punkty
 Przynależne elementy uliczne: Jezdnia 1.
 Nawierzchnia: R3, q0: 0.070
 Wybrana klasa oświetleniowa: ME6

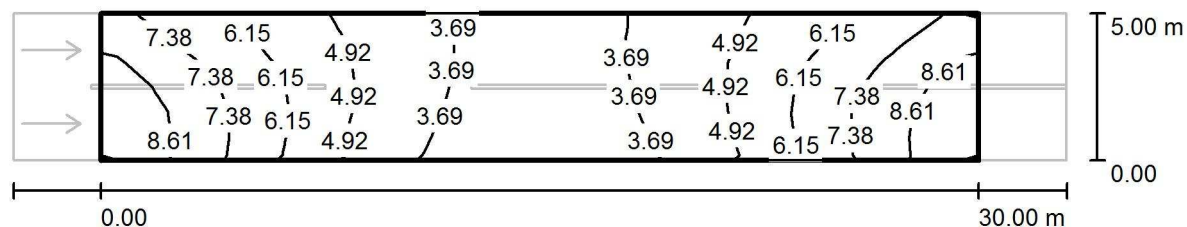
(Wszystkie wymagania fotometryczne zostały spełnione.)

Wartości rzeczywiste według obliczenia:
 Wartości zadane według klasy:
 Spełnione/nie spełnione:

L_m [cd/m ²]	U0	UI	TI [%]	SR
0.44	0.62	0.89	7	0.88
≥ 0.30	≥ 0.35	≥ 0.40	≤ 15	/
✓	✓	✓	✓	✓



MG Projekt

26-600 Radom
ul Kurpiowska 19/1Edytor inż Bartosz Szpindor
Telefon
faks
e-Mail**Ulica Serdeczna / Pole oszacowania Jezdnia 1 / Izolinie (E)**

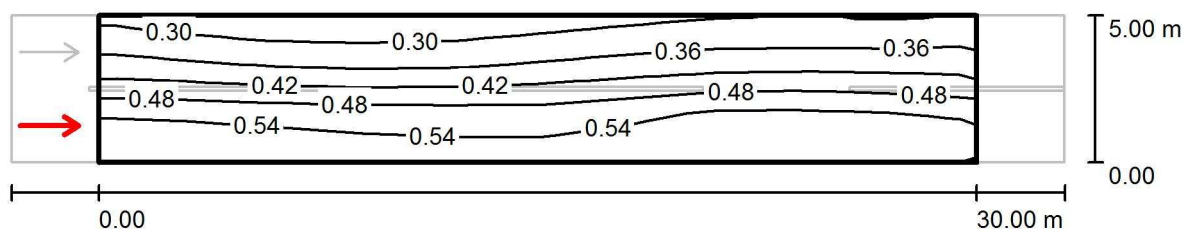
Wartości Lux, Skala 1 : 258

Siatka: 10 x 6 Punkty

 E_m [lx]
5.60 E_{min} [lx]
2.98 E_{max} [lx]
9.13 E_{min} / E_m
0.532 E_{min} / E_{max}
0.327



MG Projekt

26-600 Radom
ul Kurpiowska 19/1Edytor inż Bartosz Szpindor
Telefon
faks
e-Mail**Ulica Serdeczna / Pole oszacowania Jezdnia 1 / Obserwator 1 / Izolinie (L)**Wartości Candela/m², Skala 1 : 258

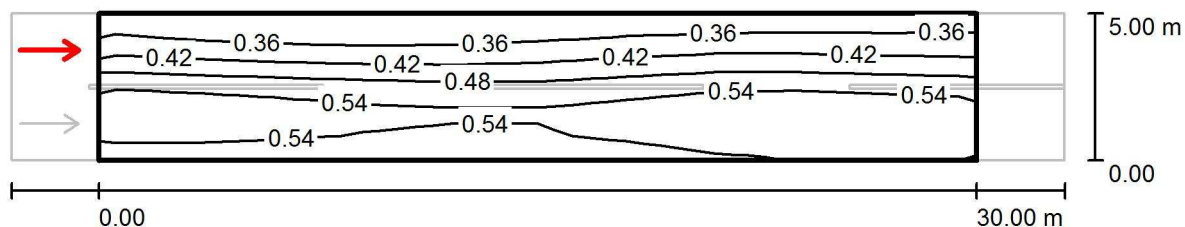
Siatka: 10 x 6 Punkty

Pozycja obserwatora: (-60.000 m, 1.250 m, 1.500 m)

Nawierzchnia: R3, q0: 0.070

	L_m [cd/m ²]	U0	UI	TI [%]
Wartości rzeczywiste według obliczenia:	0.44	0.62	0.92	7
Wartości zadane według klasy ME6:	≥ 0.30	≥ 0.35	≥ 0.40	≤ 15
Spełnione/nie spełnione:	✓	✓	✓	✓

MG Projekt

26-600 Radom
ul Kurpiowska 19/1Edytor inż Bartosz Szpindor
Telefon
faks
e-Mail**Ulica Serdeczna / Pole oszacowania Jezdnia 1 / Obserwator 2 / Izolinie (L)**Wartości Candela/m², Skala 1 : 258

Siatka: 10 x 6 Punkty

Pozycja obserwatora: (-60.000 m, 3.750 m, 1.500 m)

Nawierzchnia: R3, q0: 0.070

	L_m [cd/m ²]	U0	UI	TI [%]
Wartości rzeczywiste według obliczenia:	0.48	0.63	0.89	6
Wartości zadane według klasy ME6:	≥ 0.30	≥ 0.35	≥ 0.40	≤ 15
Spełnione/nie spełnione:	✓	✓	✓	✓