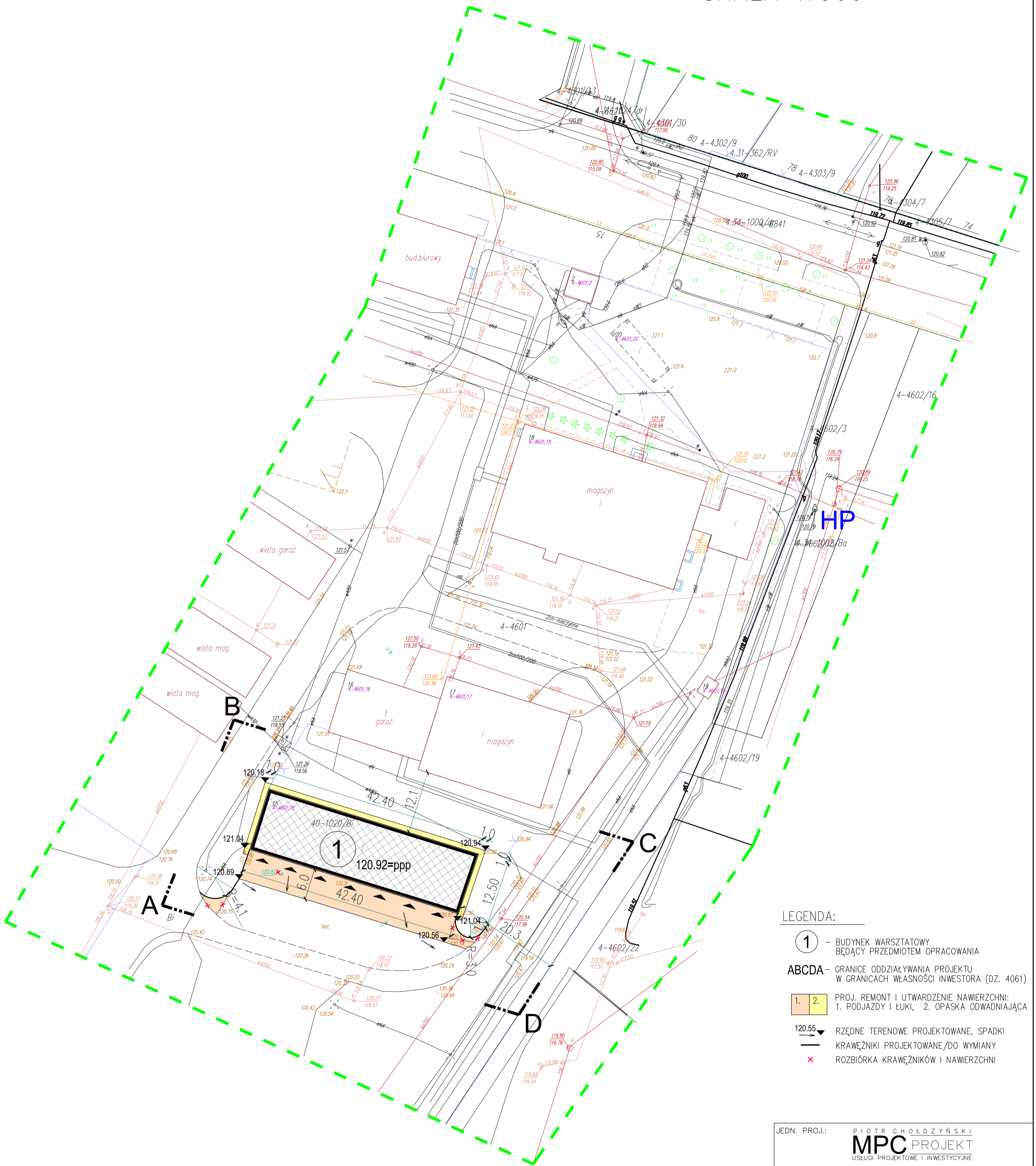
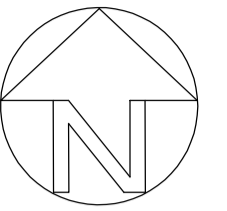


# SYTUACJA

## SKALA 1:500

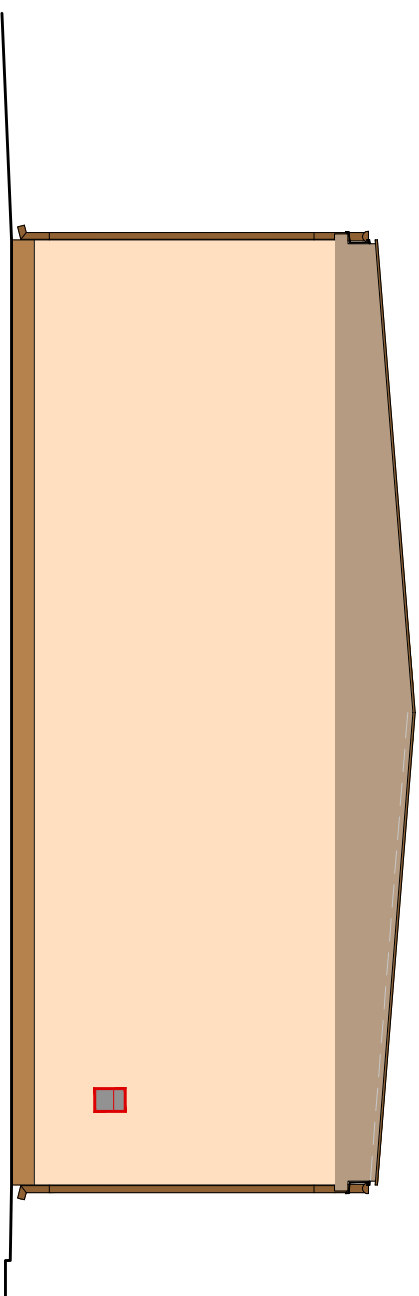


### LEGENDA:

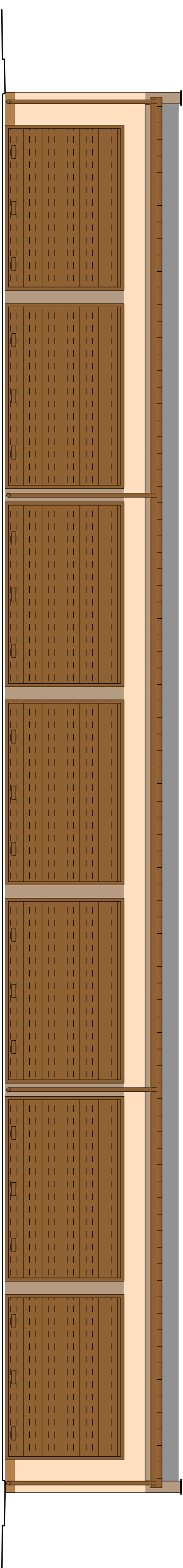
- ① - BUDYNEK WARSZTATOWY BĘDĄCY PRZEDMIOTEM OPRACOWANIA
- ABCD - GRANICE ODDZIAŁYWANIA PROJEKTU W GRANICACH WŁAŚNOŚCI INWESTORA (DZ. 4061)
- 1. 2. PROJ. REMONT I UTWARDZENIE NAWIERZCHNI:  
1. PODJAZDY I ŁUKI, 2. OPASKA ODWADNIAJĄCA
- 120.55 ▽ RZĘDNE TERENOWE PROJEKTOWANE, SPADKI
- KRAWĘŻNIKI PROJEKTOWANE/DO WYMIANY
- × ROZBIÓRKA KRAWĘŻNIKÓW I NAWIERZCHNI

JEDN. PROJ.:	PIOTR CHOŁDZYŃSKI		
	<b>MPC</b> PROJEKT		
	USŁUGI PROJEKTOWE I INWESTYCYJNE		
INWESTOR:	Kozienicka Gospodarka Komunalna Sp. z o.o. 26-900 Kozienice, ul. Przemysłowa 15		
FAZA:	PROJEKT BUDOWLANO-WYKONAWCZY		
BRANŻA:	ARCHITEKTURA		
projektant	arch. Mateusz Polaszek	spec. architekt.	185/LBOKK/2016
projektant	mgr inż. Piotr Chołdzyński	spec. konstrukcyjny	LUB/0234/P00K/08
sprawdzający	arch. Łukasz Polaszek	spec. architekt.	184/LBOKK/2016
DATA:	10.2017		nr rys.
	MODERNIZACJA I REMONT WIATY GARAZOWEJ KOZIENICE, UL. PRZEMYSŁOWA 15, dz. nr 4601		
SKALA:	1:500		
	PLAN SYTUACYJNY		<b>A00</b>

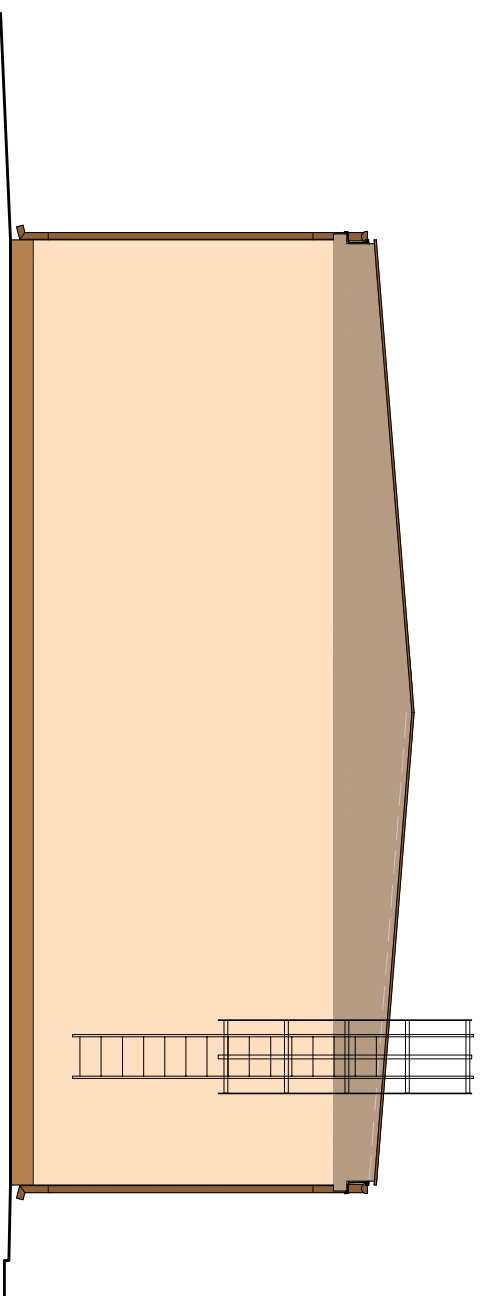
# WIDOKI I KOLORYSTYKA ELEWACJI 1:100



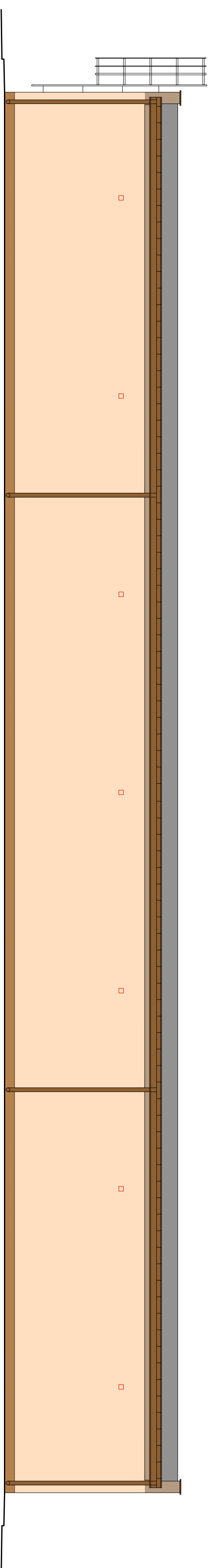
ELEWACJA ZACHODNIA



ELEWACJA POŁUDNIOWA



ELEWACJA WSCHODNIA



ELEWACJA PÓŁNOCNA

## KOLORYSTYKA ELEWACJI:

- 1 SOJANY KOLOR PODSTAWOWY – TYNK SILIKATOWY MALOWANY KOLOR JASNOBŁY, RGB 235:199:173, np. ATLAS 0204
- 2 SOJANY KOLOR UZUPELNIĄCY – TYNK J.W. KOLOR CIEMNOBŁY, RGB 170:137:120, np. ATLAS 0244
- 3 COKÓŁ – TYNK MOZAIKOWY Z ŻYWIŁY AKRYLOWEJ KOLOR BRĄZOWY, RAL 8025, np. ATLAS 316

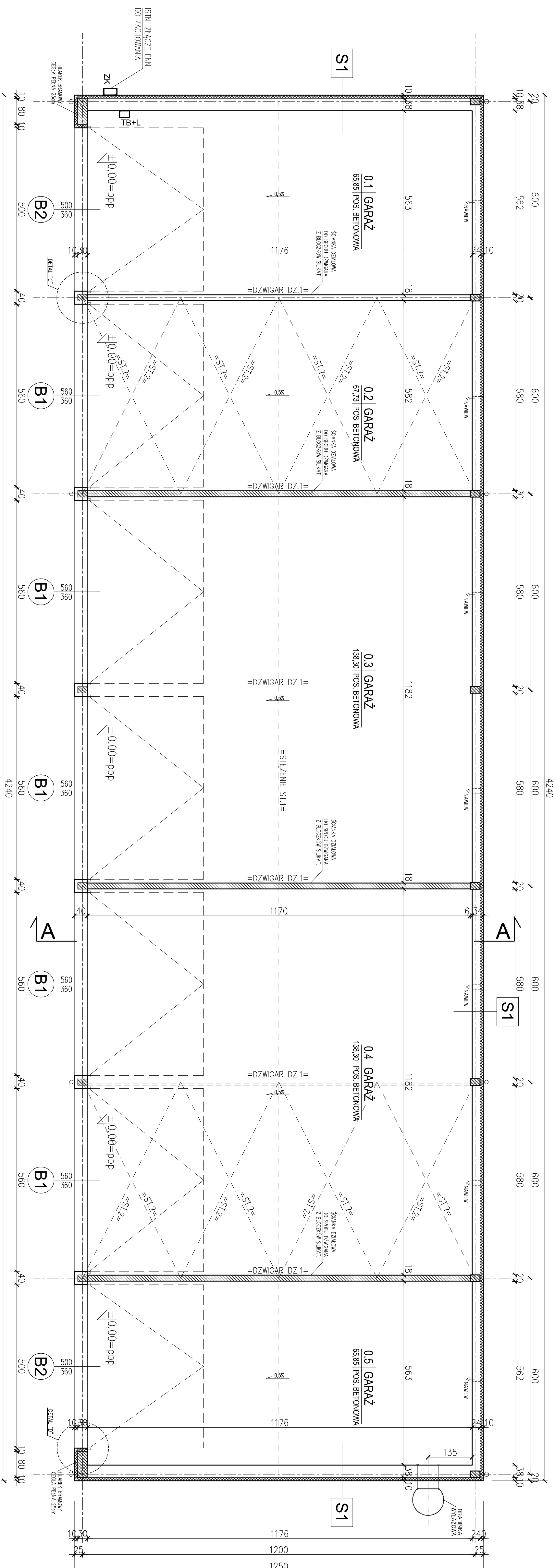
- 4 ORYGNOWANIE, OBRÓBKĘ – BL. STAL. POWLEKANA KOLOR BRĄZOWY, RAL 8017
- 5 BRAMY WIAZDOWE KOLOR BRĄZOWY, RAL 8014
- 6 ŚLUSARKA STALOWA KOLOR BRĄZOWY, RAL 8014

## UWAGA:

PODANA KOLORYSTYKA MA CHARAKTER POGADOWY I POWINNA BYĆ ZGODNA Z ISTNIEJĄCĄ KOLORYSTYKĄ ZAKŁADU. STAD OSTATECZNEJ AKCEPTACJI DOKONA INWESTOR NA PODSTAWIE PRÓBNYCH WYMALOWAŃ NA ELEWACJI PRZY UŻYCIU MATERIAŁÓW WYBRANEGO PRODUCENTA SYSTEMU.

JEDN. PROJ.:	PIOTR CHOŁDZYŃSKI	
	MPC PROJEKT	
	USŁUGI PROJEKTOWE I INWESTYCYJNE	
INWESTOR:	Kozienicka Gospodarka Komunalna Sp. z o.o. 26-900 Kozienice, ul. Przemysłowa 15	
FAZA:	PROJEKT BUDOWLANO-WYKONAWCZY	
BRANŻA	ARCHITEKTURA	
projektant	arch. Mateusz Półaszek	spec. architekt. 199/LEBK/2016
projektant	mgr inż. Piotr Chołdziński	spec. architekt. 119/0234/P004/08
projektant	arch. Lukasz Polaszek	spec. architekt. 194/LEBK/2016
DATA:	MODERNIZACJA I REMONT	
10.2017	WIATY GARAZOWEJ	
	KOZIENICE, UL. PRZEMYSŁOWA 15	
SKALA:	nr rys. WIOKI I KOLORYSTYKA	
1:100	ELEWACJI	
	A01	

# RZUT PRZYZIEMIEMIA 1:75



## ZESTAWIENIE POMIESZCZEN

N. pom.	Funkcja	Pow. [m <sup>2</sup> ]
0.1	garaż	65,85
0.2	garaż	67,73
0.3	garaż	138,30
0.4	garaż	138,30
0.5	garaż	65,85
RAZEM:		476,03

## LEGENDA OZNACZEŃ:

- ŚCIANY I PRZEGRODY ISTNIEJĄCE
- PROJEKTOWANE PRZEMUROWANIA:
- SILIKAT/CEGLA PEŁNA
- ROZBIOŃKI I WYBURZENIA

UWAGA:  
 RYSUNEK ROZPARTRYMAC ŁĄCZNE Z P.I. INST. ELEKTRYCZNYCH  
 WYKONCZENIE WG RYSUNKÓW DETALI I ZESTAWIENI ELEMENTÓW.  
 DOMIARY ISTNIEJĄCYCH ELEMENTÓW WYKONAĆ Z "NATURY".  
 ±0,00=120,92 m n.p.m

JEDN. PROJ.: **PIOTR CHOŁDZYŃSKI**  
**MPC PROJEKT**  
 USŁUGI PROJEKTOWE I INWESTYCYJNE

INWESTOR: **Kozienicka Gospodarka Komunalna Sp. z o.o.**  
 26-900 Kozienice, ul. Przemysłowa 15

FAZA: **PROJEKT BUDOWLANO-WYKONAWCZY**

BRANŻA: **ARCHITEKTURA**

projektant	inż. Marcin Cholewicki	spec. architekt. 195/LBK/K/2016
projektant	mgr inż. Piotr Cholewicki	spec. konstrukcyj. 108/0234/P/00K/08
opracowanie	inż. Lukasz Polaszek	spec. architekt. 194/LBK/K/2016

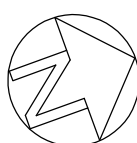
DATA: **10.2017**

SKALA: **1:75**

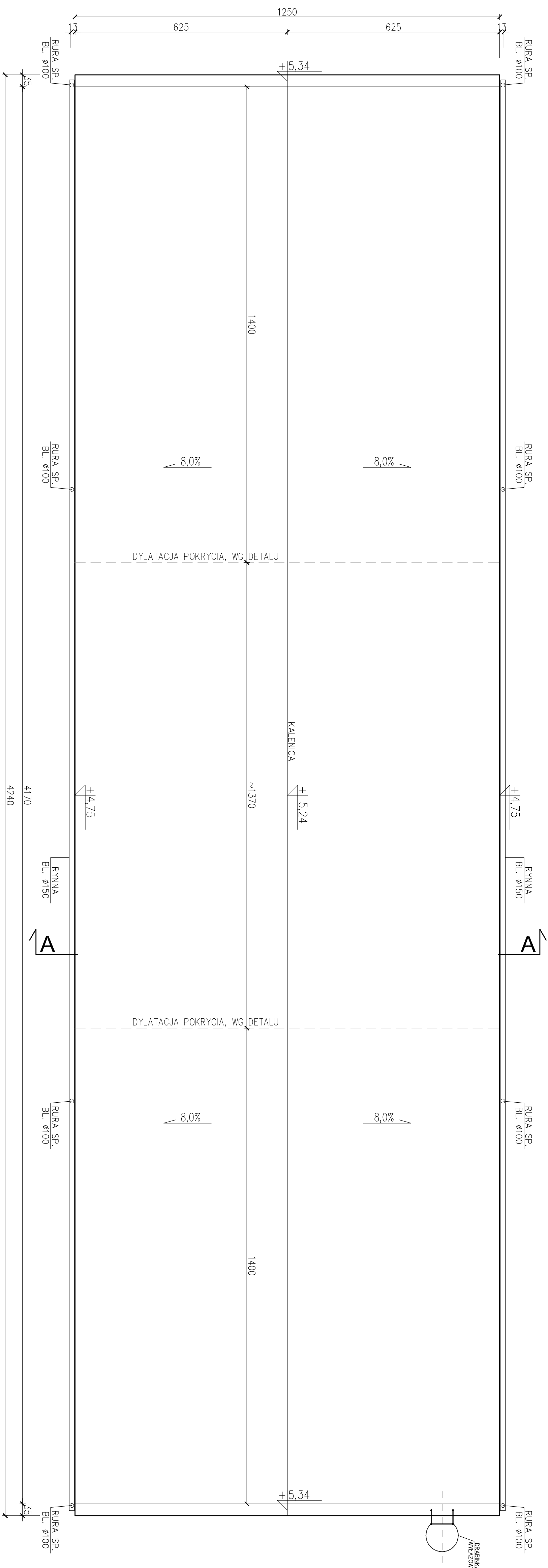
tytuł: **MODERNIZACJA I REMONT WIAŁTY GARAZOWEJ KOZIENICE, UL. PRZEMYSŁOWA 15**

nr rys.: **RZUT PRZYZIEMIEMIA**

... **A02**



# RZUT DACHU 1:75



## LEGENDA OZNACZENI:

- SCIANY I PRZEGRODY ISTNIEJĄCE
- PROJEKTOWANE PRZEMUROWANIA:
  - SILIKAT/CEGLA PEŁNA
  - ROZBIÓRKI I WYBURZENIA

UWAGA:  
RYSUNEK ROZPATRYWAĆ ŁĄCZNIE Z P.T. INST. ELEKTRYCZNYCH,  
WYKONCZENIE WG RYSUNKÓW DETALI I ZESTAWIENI ELEMENTÓW,  
DOMIARY ISTNIEJĄCYCH ELEMENTÓW WYKONAĆ Z "NATURY".

JEDN. PROJ.: PIOTR CHODZIŃSKI  
**MPC** PROJEKT  
USŁUGI PROJEKTOWE I INWESTYCYJNE

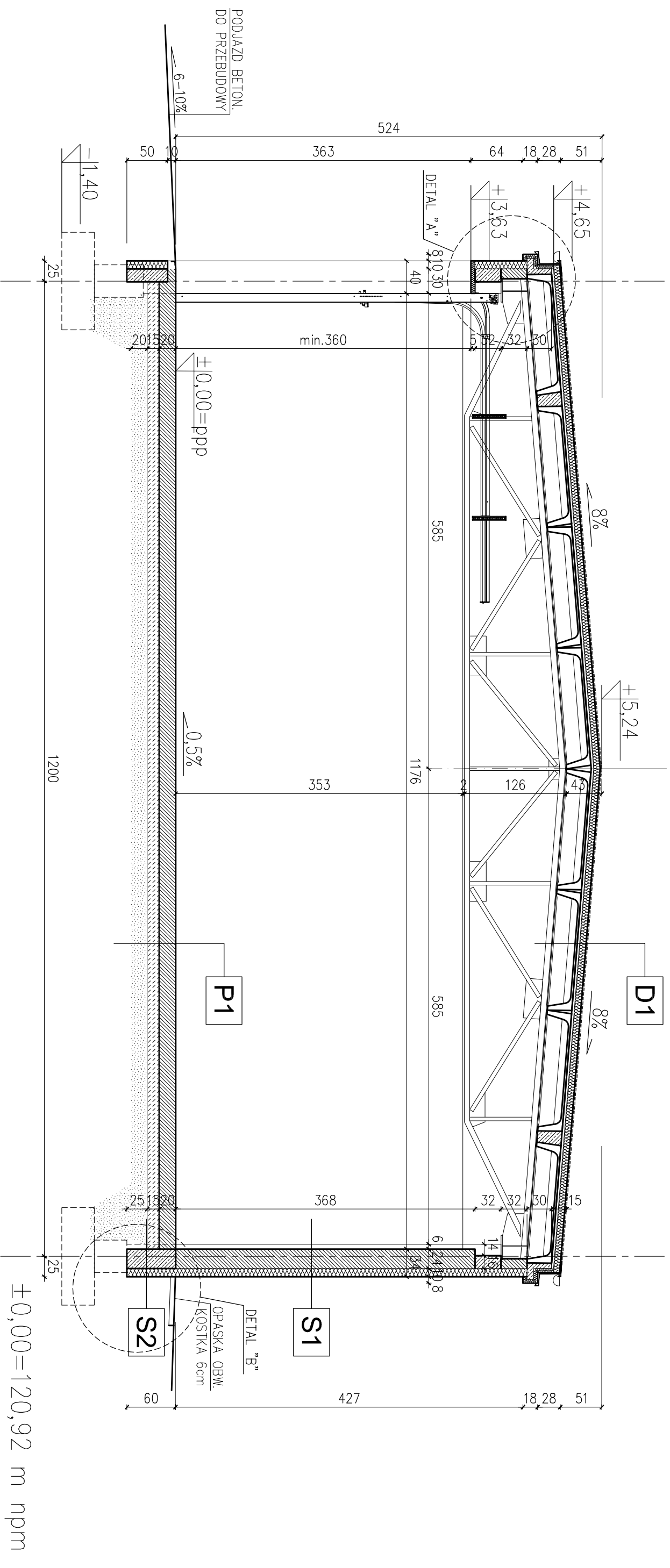
INWESTOR: Kozienicka Gospodarka Komunalna Sp. z o.o.  
26-900 Kozienice, ul. Przemysłowa 15

FAZA: PROJEKT BUDOWLANO-WYKONAWCZY

BRANŻA: ARCHITEKTURA

projektant	orch. Mateusz Poliszek	spec. architekt.	185/LB/KK/2016
projektant	mgr inż. Piotr Chodziński	spec. konstrukcyj.	UB/0234/P/08
opracowanie	orch. Lukasz Poliszek	spec. architekt.	184/LB/KK/2016
DATA:	10.2017	MODERNIZACJA I REMONT WIATY GARAZOWEJ KOZIENICE, UL. PRZEMYSŁOWA 15	nr rys.
SKALA:	1:75	RZUT DACHU	A03

# PRZEKRÓJ A-A 1:50



## OPIS WARSTW:

Symbol	Warstwa	Grubość / Wysokość	Opis
D1	0.5cm	PAPA TERMOGRZEWAŁNA PE+WF	
	8cm	SYTOPIAN EPS 100-038 "DACH"	
	-	FOLIA IZOLACYJNA PE	
	3cm	SZLICHTA CEMENTOWA	
	3/30cm	PREF. PŁYTY KORZYTKOWE	
30/125cm		STALOWY DŹWIGAR KRATOWY	
P1	20cm	POSADZKA BET. C20/25 ZBRUJONA	
	-	25kg/m <sup>3</sup> , POW. UTWARDZONA	
	15cm	FOLIA IZOLACYJNA PE x2	
	15cm	PODBUDOWA BETONOWA C10/16	
-		PODSYPKA Z PIASKU ZAGĘSZCZ.	
-		PODŁOŻE GRUNTOWE STABILIZOW.	
S1	0.2cm	TYNK MINERALNY CIENKOWARSTWOWY	
	0.2cm	WARSTWA ZBRUJĄCA	
	10cm	STYROPIAN EPS 70-040 "FASADA"	
	24cm	BŁOCZKI SILIKATOWE/CEGLA	
1.5cm		TYNK WEW. CEM-WAP	
S2	0.2cm	TYNK MOZAIKOWY Z ŻYWCY AKRYL.	
	0.2cm	WARSTWA ZBRUJĄCA	
	10cm	STYROPIAN "HYDRO"	
	25cm	IZOLACJA P.WILGOCIOWA MINERALNA	
-		BELKA PODWALINOWA	
-		GRUNT ZASYPOWY	

±0,00=120,92 m nppm

JEDN. PROJ.: PIOTR CHOŁDZYŃSKI

**MPC** PROJEKT

USŁUGI PROJEKTOWE I INWESTYCYJNE

INWESTOR:

Kozienicka Gospodarka Komunalna Sp. z o.o.  
26-900 Kozienice, ul. Przemysłowa 15

FAZA:

PROJEKT BUDOWLANO-WYKONAWCZY

BRANŻA

ARCHITEKTURA

projektant | arch. Mateusz Polaszek | spec. architektura | 185/LBOK/2016

projektant | mgr inż. Piotr Chołdzyński | spec. konstrukcyjny | LB/0234/POK/08

sprawdzający | arch. Łukasz Polaszek | spec. architektura | 184/LBOK/2016

DATA: 10.2017

MODERNIZACJA I REMONT  
WIATY GARAZOWEJ  
KOZIENICE, UL. PRZEMYSŁOWA 15

SKALA:

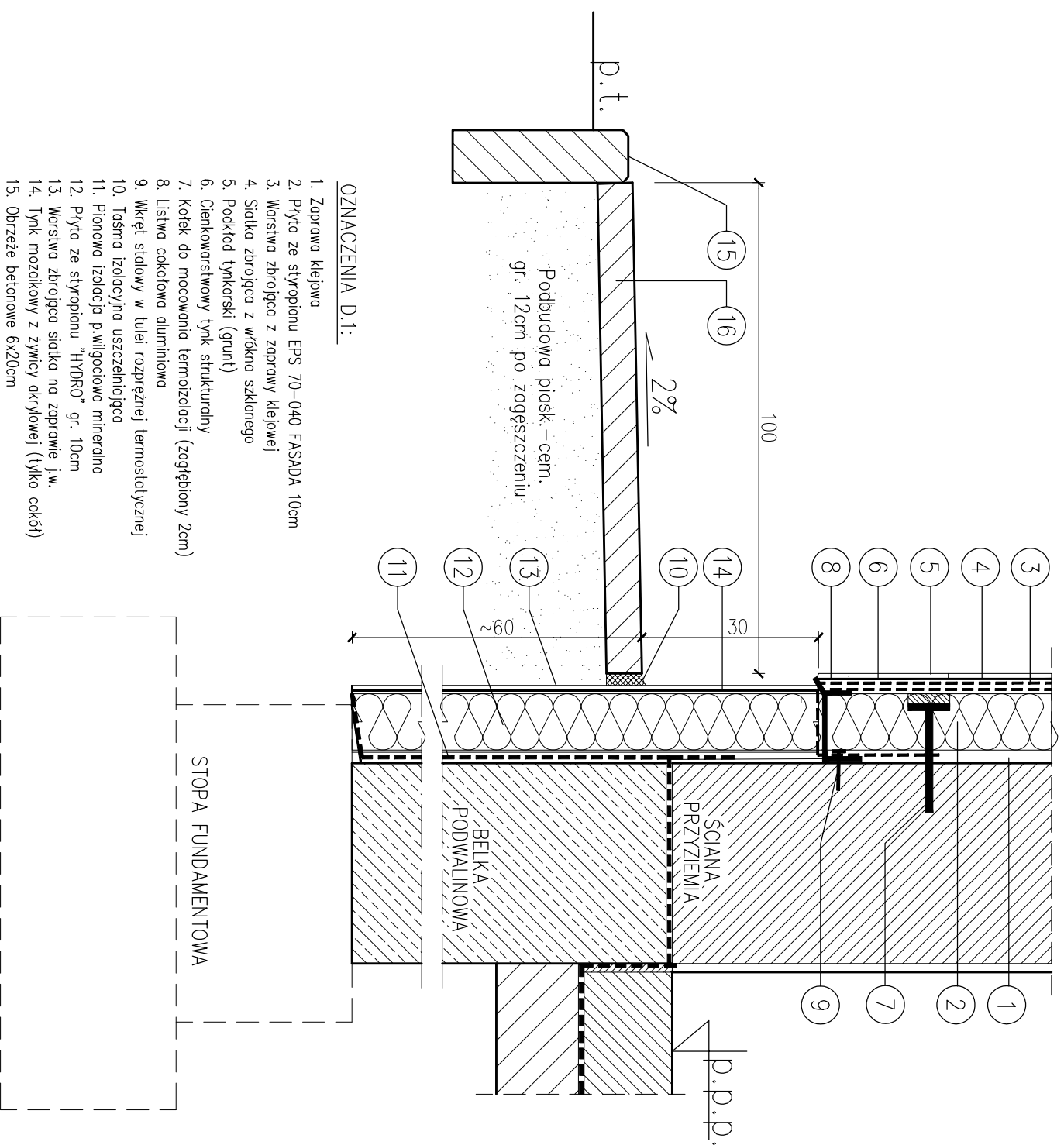
1:50

PRZEKRÓJ A-A

A04

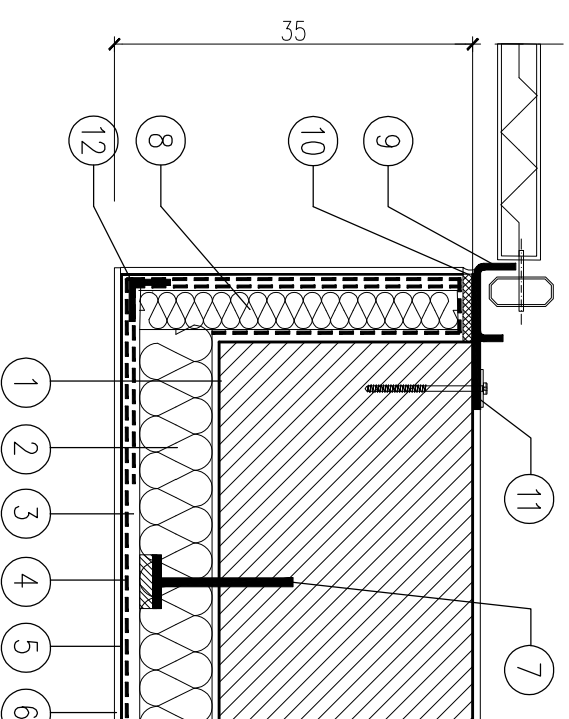
# ETALE OCIEPLENIA ŚCIAN 1:10

## D.1. COKÓŁ I ŚCINA FUND. detail "B"



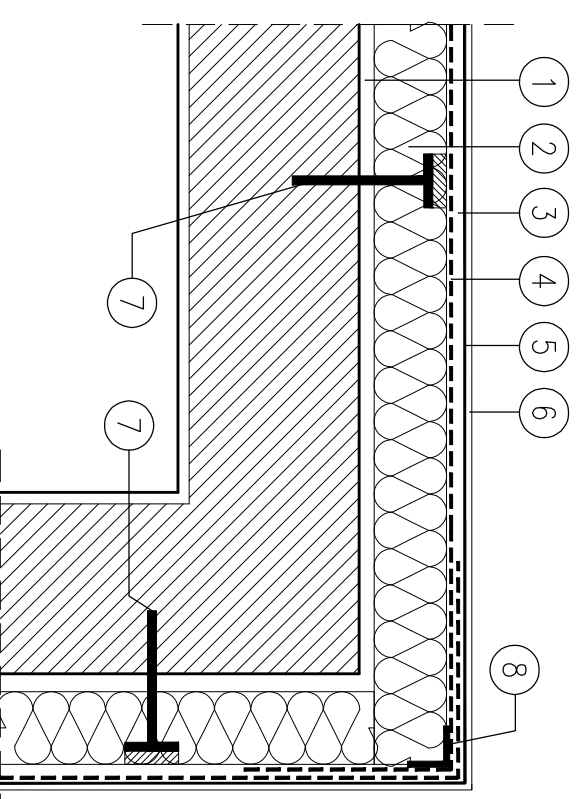
- OZNACZENIA D.1:
- Zaprawa klejowa
  - Płyta ze styropianu EPS 70-040 FASADA 10cm
  - Warstwa zbrojąca z zaprawy klejowej
  - Siatka zbrojąca z włókna szklanego
  - Podkład tynkarski (grunt)
  - Cienkowarstwowy tynk strukturalny
  - Kotek do mocowania termoizolacji (zagięziony 2cm)
  - Listwa cokołowa aluminiowa
  - Wkręt stalowy w tulei rozprężnej termostatkycznej
  - Tośma izolacyjna uszczelniająca
  - Pionowa izolacja p.wilgociowa mineralna
  - Płyta ze styropianu "HYDRO" gr. 10cm
  - Warstwa zbrojąca siatka na zaprawie j.w.
  - Tynk mozaikowy z żywicą akrylową (tylko cokół)
  - Obrzeże betonowe 6x20cm
  - Opaska z kostki betonowej gr. 6cm

## D.2. OBRÓBKA PRZY OŚCIEŻU BRAMY



- OZNACZENIA D.2, D.3:
- Zaprawa klejowa
  - Płyta ze styropianu EPS 70-040 FASADA 10cm
  - Warstwa zbrojąca z zaprawy klejowej
  - Siatka zbrojąca z włókna szklanego
  - Podkład tynkarski (grunt)
  - Cienkowarstwowy tynk strukturalny
  - Kotek do mocowania termoizolacji (zagięziony 2cm)
  - Płyta ze styropianu EPS 70-40 FASADA 5cm
  - Prowadnica stalowa bramy segmentowej
  - Tośma izolacyjna uszczelniająca
  - Łącznik dystansowy mocowania prowadnicy
  - Narożnik ochronny podtynkowy ze stali ocynk.

## D.3. NAROŻNIK ZEWNĘTRZNY



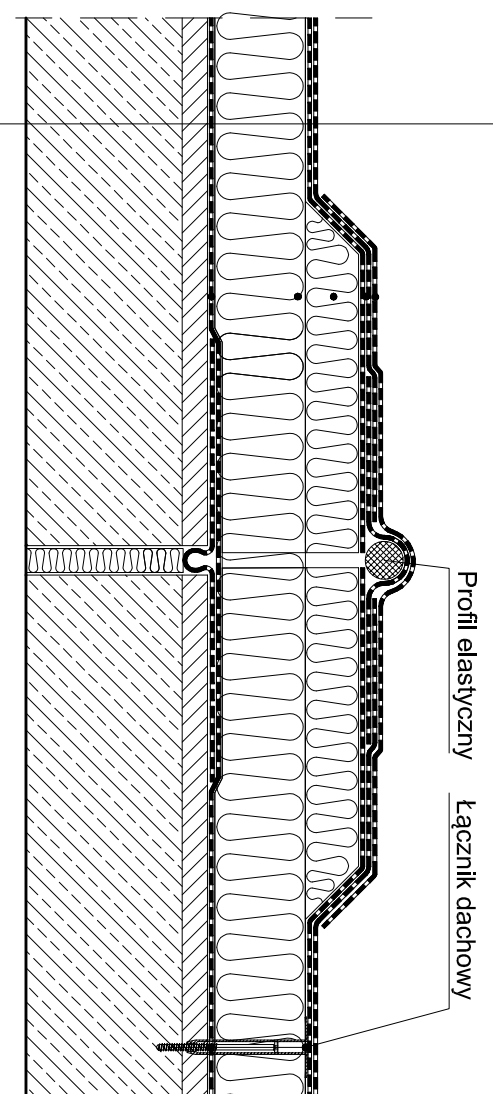
JEDN. PROJ.:	PIOTR CHOLEDZYŃSKI		
	<b>MPC</b> PROJEKT		
	USŁUGI PROJEKTOWE I INWESTYCYJNE		
INWESTOR:	Kozienicka Gospodarka Komunalna Sp. z o.o. 26-900 Kozienice, ul. Przemysłowa 15		
FAZA:	PROJEKT BUDOWLANO-WYKONAWCZY		
BRANŻA	ARCHITEKTURA		
projektant	arch. Mateusz Polaszek	spec. architekt.	185/LBOKK/2016
projektant	mgr. inż. Piotr Choleczyński	spec. konstrukcyj.	LUB/0234/POK/08
sprawdzający	arch. Łukasz Polaszek	spec. architekt.	184/LBOKK/2016
DATA:	MODERNIZACJA I REMONT WIATY GARAZOWEJ KOZIENICE, UL. PRZEMYSŁOWA 15		nr rys.
SKALA:	1:10		A05

# DETALE OCIEPLENIA I POKRYCIA DACHU SKALA 1:10

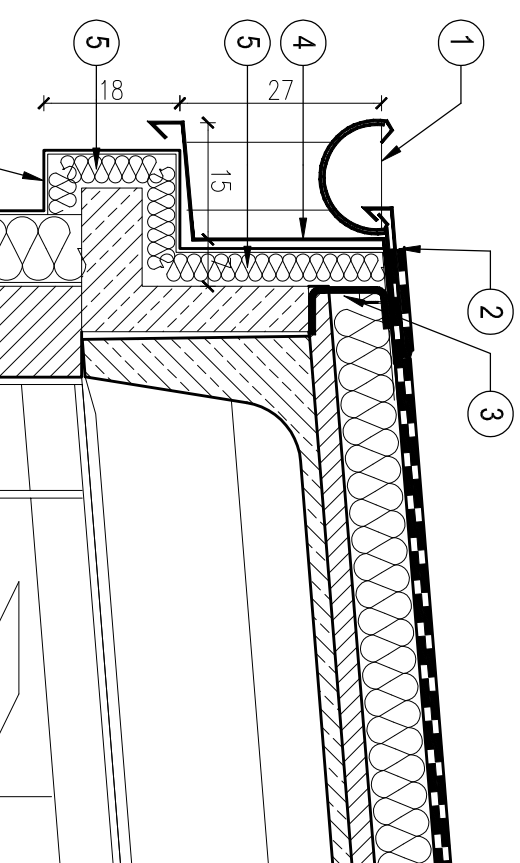
## D.2. DYLATACJA POKRYCIA SZT.2

OPIS:

Papa nawierzchniowa
Papa podkładowa przyklejona na zimno lub zespolona z płytami
Płyty styropianowe EPS 100-038 gr. 8 cm mocowana mechanicznie
Paroizolacja - np. preparat gruntujący lub folia PE paroszczelna
Płyty dachowe żelbetowe
Malatura zabezpieczająca



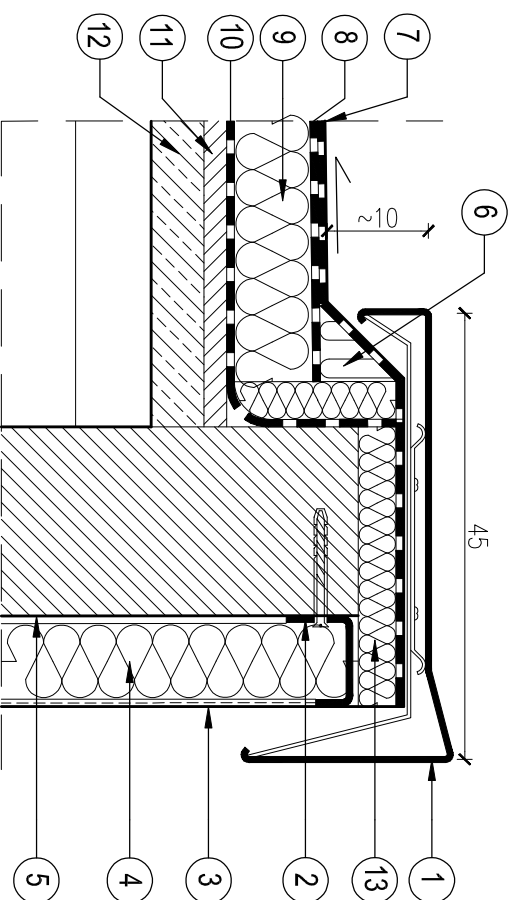
## D.1 OBRÓBKA GZYMSU detal "A"



OPIS:

1 RYNNA Z BLACHY POWLEKANEJ Ø150
2 OBRÓBKA PASA NADRYNNOWEGO Z BL. POWLEKANEJ
3 PROFIL USZTYWIAJĄCY C100 Z BLACHY OCYNK.
4 OBRÓBKA PASA RYNNOWEGO I GZYMSU BL. POWLEKANEJ
5 PŁYTY STYROPIANOWE "FASADA" EPS 70-040 5cm
6 PŁYTY STYROPIANOWE "FASADA" EPS 70-040 10cm
7 TYNK CIENKOWARSTWOWY NA WARSTWIE ZBROJ.
8 PŁYTA OSB 25mm USZTYWNIONA PASEM C140zg OC.
9 BELKA MADRPOŻOWA PREFABRYKOWANA
10 STALOWY DŹWIGAR KRATOWY

## D.3. OBRÓBKA ATYKI



OPIS:

1 OBRÓBKA Z BLACHY POWLEKANEJ PŁASKIEJ
2 PROFIL U 120 Z BLACHY OCYNKOWANEJ
3 TYNK CIENKOWARSTWOWY MINERALNY, MALOWANY
4 PŁYTY STYROPIANOWE "FASADA" EPS 70-040 10cm
5 ZAPRAWA KLEJĄCA
6 TRÓJKĄT STYROPIANOWY LAMINOWANY PAPA
7 PAPA TERMOZGRZEWALNA WIERZCHNIA TYPU WF
8 PAPA TERMOZGRZEWALNA WIERZCHNIA TYPU PF
9 PŁYTY STYROPIANOWE "DACH" EPS 100-038 8cm
10 PAROIZOLACJA
11 SZLICHTA CEMENTOWA
12 KONSTRUKCJA DACHU
13 STYROPUR XPS 5cm LUB PŁYTA OSB 25mm

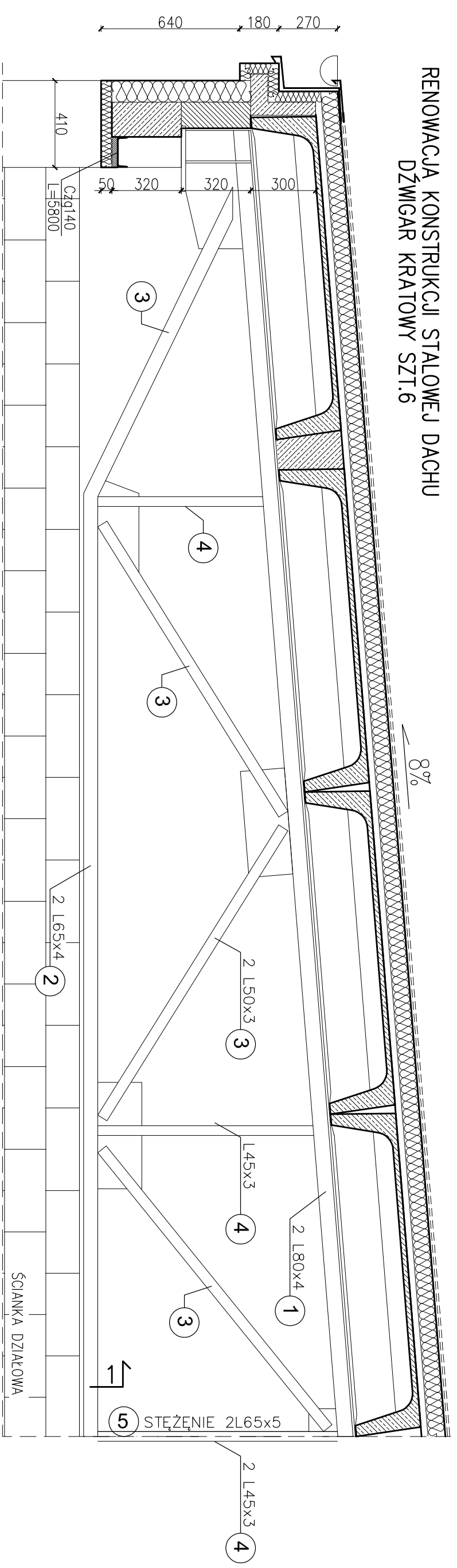
UWAGA:

- Dopuszcza się przyjęcie równoważnego systemu docieplenia dachu.
- Pokrycie dachu można wykonać jako jednowarstwowe z odpowiedniej papy termoizgrzewalnej i płyt styropianowych laminowanych pappą
- Dla zapewnienia szczelności połączeń zaleca się wykonać dodatkową wkładkę z taśmy samoprzylepnej EPDM na zakładach folii PE oraz pasów gzymsu i atyki.

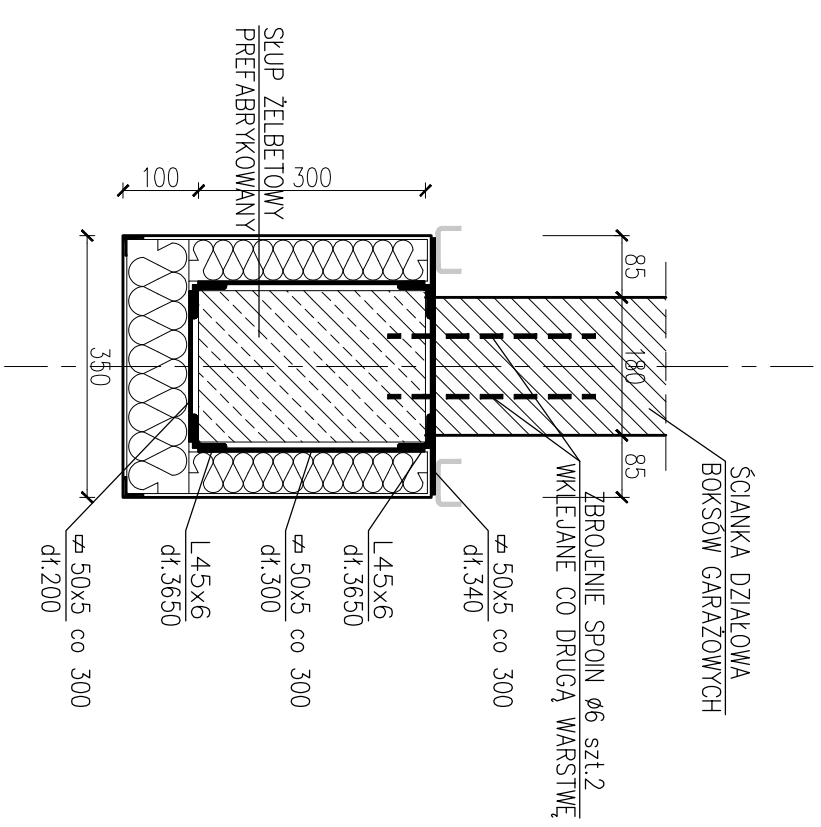
JEDN. PROJ.:	PIOTR CHOŁDZYŃSKI
	<b>MPC</b> PROJEKT
	USŁUGI PROJEKTOWE I INWESTYCYJNE
INWESTOR:	Kozienicka Gospodarka Komunalna Sp. z o.o. 26-900 Kozienice, ul. Przemysłowa 15
FAZA:	PROJEKT BUDOWLANO-WYKONAWCZY
BRANŻA	ARCHITEKTURA
projektant	arch. Mateusz Polaszek spec. architektura. 185/LBOKK/2016
projektant	mgr inż. Piotr Chołdzyński spec. konstrukcyjnd LUB/0234/POK/08
sprawdzający	arch. Lukasz Polaszek spec. architekt. 184/LBOKK/2016
DATA:	MODERNIZACJA I REMONT WIATY GARAŻOWEJ KOZIENICE, UL. PRZEMYSŁOWA 15
nr rys.	
SKALA:	1:10
	DETALE OCIEPLENIA I POKRYCIA DACHU
	<b>A06</b>

# ETALE RENOWACJI KONSTRUKCJI 1:20

## RENOWACJA KONSTRUKCJI STALOWEJ DACHU DŹWIGAR KRATOWY SZT.6

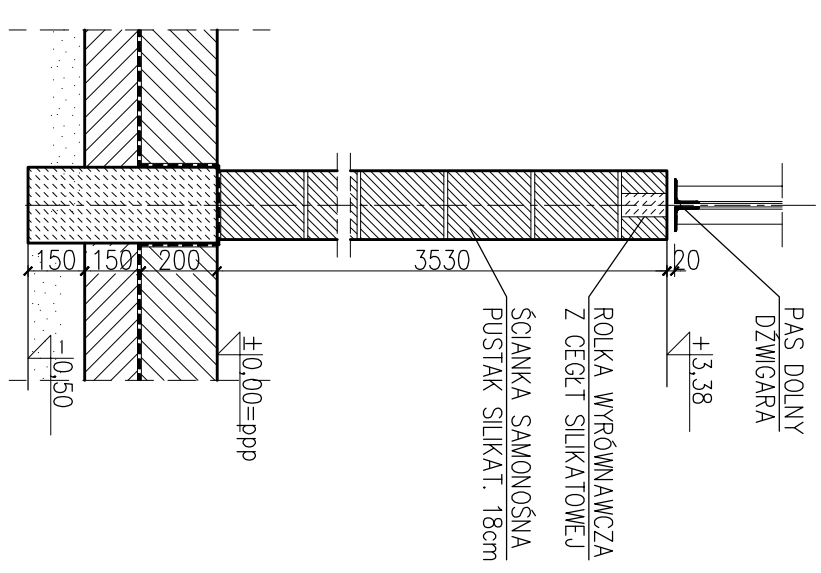


## OBROBKA SŁUPA SZT.6 DETAL "C" 1:10



STAL Kształtowa i Prety – St3S  
Elektrody ER 1,46  
SPOINY Nieoznaczone Wykonać  
Jako 0,7a Cienszego Elementu.

## PRZEKRÓJ PRZEZ ŚCIANKĘ DZIAŁOWĄ 1-1



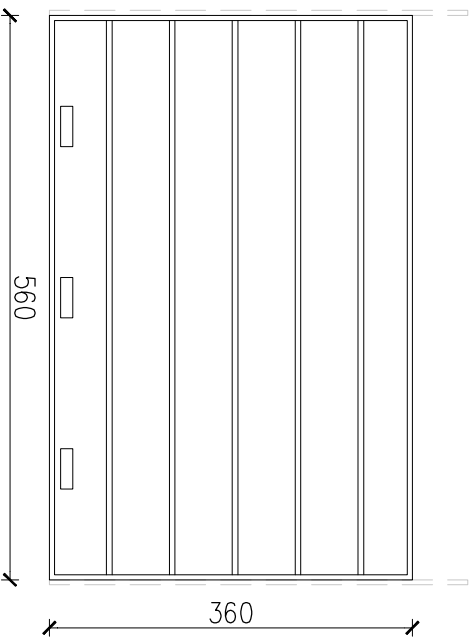
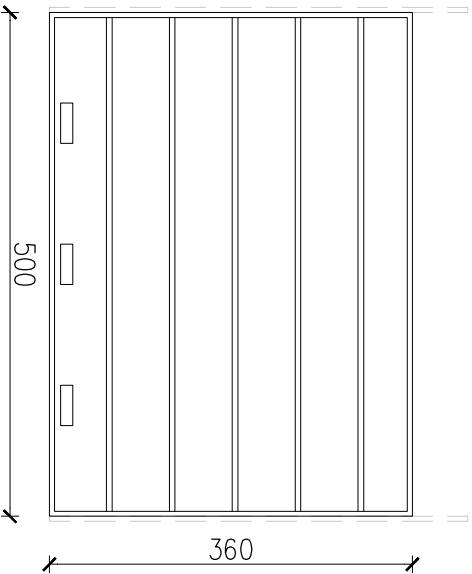
### UWAGI:

POWIERZCHNIE METALOWE OCZYŚCIĆ DO DO STOPNIA "St2".  
GRUNTOWANIE I MALOWANIE FARBAMI EPOKSYDOWYMI, Wg Wybranego Systemu; ŁĄCZNA GRUBOŚĆ POWŁOK 240µm.  
DO NAPRAW BETONU Stosować system Powłokowych Zapraw Mineralno-Polimerowych na bazie Cementu, metodą "Mokre-na-mokre".

JEDN. PROJ.:	PIOTR CHOLDZYŃSKI <b>MPC</b> PROJEKT USŁUGI PROJEKTOWE I INWESTYCYJNE		
INWESTOR:	Kozienicka Gospodarka Komunalna Sp. z o.o. 26-900 Kozienice, ul. Przemysłowa 15		
FAZA:	PROJEKT BUDOWLANO-WYKONAWCZY		
BRANŻA:	ARCHITEKTURA		
projektant:	arch. Mateusz Polaszek	spec. architektura	185/LBOK/2016
projektant:	mgr. inż. Piotr Choldzyński	spec. konstrukcyjny	LIB/0234/POK/08
sprawdzający:	arch. Łukasz Polaszek	spec. architektura	184/LBOK/2016
DATA:	10.2017		nr rys.
	MODERNIZACJA I REMONT WIATY GARAZOWEJ KOZIENICE, UL. PRZEMYSŁOWA 15		
SKALA:	1:20, 1:10		DETAILS RENOWACJI ELEM. KONSTRUKCJI
			<b>A07</b>



# ZESTAWIENIE BRAM WJAZDOWYCH 1:75

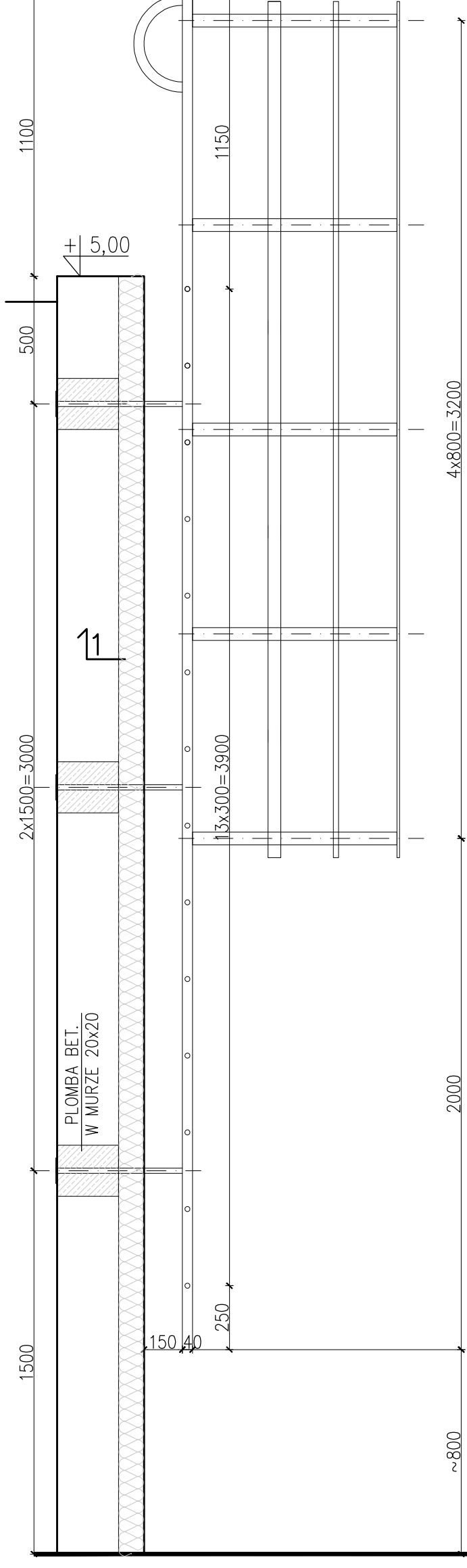
1. NAZWA/OZNACZENIE	B1	B2
2. SCHEMAT		
3. WYMIARY OTWORU	So [mm] 5600 Ho [mm] 3600	5000 3600
4. ILOŚĆ	5	2
5. OPIS	BRAMY SEGMENTOWE SYSTEMOWE, OTWIERANE RĘCZNIE WSPÓŁCZYNNIK PRZENIKANIA CIEPŁA U=1,3 W/m <sup>2</sup> K SKRZYDŁO Z PANELI STALOWYCH "CIEPŁYCH" WYPELNIONYCH PIANKĄ, POWIERZCHNIE POWLEKANE W KOL. BRĄZOWYM RAL8014. KRATKI WENTYLACYJNE W DOLNYM PANELU. SPÓSÓB PROWADZENIA DOBRAĆ DO ISTN. WARUNKÓW MONTAŻU, WG WYTYCZNYCH WYBRANEGO DOSTAWCY/PRODUCENTA.	

UWAGI:  
MONTAŻ W PRZYGOTOWANYCH OTWORACH W PŁASZCZYŹNIE WEW. ŚCIANY – PO WYKONANIU POSADZEK ORAZ OCIEPLENIU OŚCIEŻY I NADPROŻY.  
DOPUSZCZA SIĘ KOREKTĘ WYMIARÓW SZEROKOŚCI BRAM ±50mm ZWIĄZANĄ Z ISTNIEJĄCYMI WARUNKAMI ZABUDOWY I MONTAŻU.  
WYMIARY SPRAWDZIĆ Z NATURY !

JEDN. PROJ.:	PIOTR CHOLEZYŃSKI		
	<b>MPC</b> PROJEKT		
	USŁUGI PROJEKTOWE I INWESTYCYJNE		
INWESTOR:	Kozienicka Gospodarka Komunalna Sp. z o.o. 26-900 Kozienice, ul. Przemysłowa 15		
FAZA:	PROJEKT BUDOWLANO-WYKONAWCZY		
BRANŻA	ARCHITEKTURA		
projektant	arch. Mateusz Polaszek	spec. architekt.   185/LBOK/2016	
projektant	mgr. inż. Piotr Chodźyński	spec. konstr.   LB/0234/POK/08	
sprawdzający	arch. Łukasz Polaszek	spec. architekt.   184/LBOK/2016	
DATA:	MODERNIZACJA I REMONT WIATY GARAZOWEJ KOZIENICE, UL. PRZEMYSŁOWA 15		nr rys.
10.2017			
SKALA:	ZESTWIENIE BRAM WJAZDOWYCH		A08
1:75			

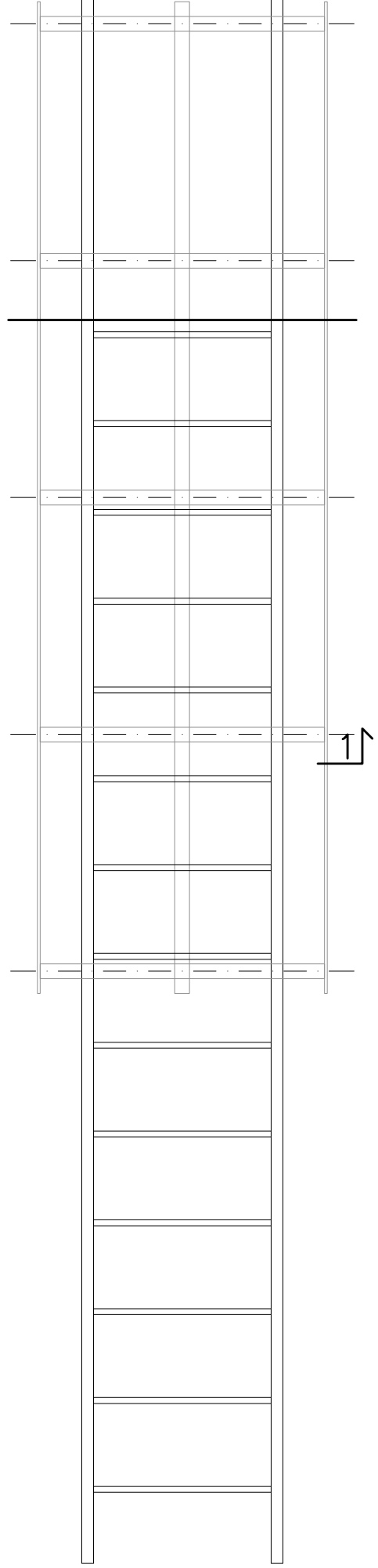
# DRABINKA WYŁAZOWA

DETAIL 1:20

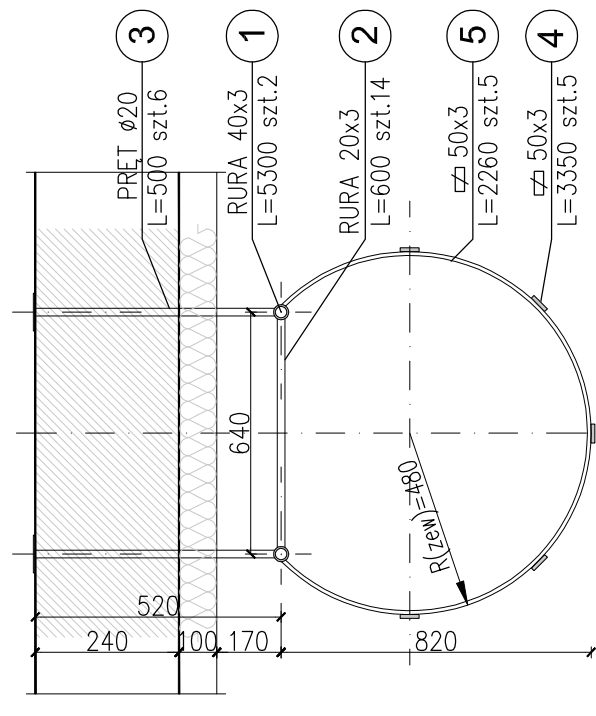


SCHEMAT 1:25

STAL KSZTAŁTOWA I PRĘTY – ST3S  
ELEKTRODY ER 1.46  
SPOINY NIEOZNACZONE WYKONAĆ  
JAKO 0,7a CIĘSZSZEGO ELEMENTU.



PRZEKRÓJ 1-1



ZESTAWIENIE STALI KONSTRUKCYJNEJ

NR	ILOŚĆ [szt.]	PROFIL	DŁUGOŚĆ [mm]	CIĘŻAR		
				JEDNOSTKOWY [kg/m]	1 SZUKI [kg]	NA 1 ELEM. [kg]
1	2	R 40x3	5300	2,74	14,52	29,04
2	14	R 20x3	600	1,26	0,76	10,64
3	6	$\varnothing 20$	500	2,47	1,24	7,44
4	5	$\varnothing 50x3$	3350	1,18	3,95	19,75
5	5	$\varnothing 50x3$	2260	1,18	2,67	13,20
SUMA [kg]					80,07	
DODATEK NA SPOINY 2% [kg]					1,60	
RAZEM 1szt. [kg]					81,67	

**UWAGI:**  
 PRĘTY WKŁAJANE W NAMIERCONE OTWORY  
 NA ŻYWICE SYNTETYCZNE TYPU HILTI  
 ROZMIESZCZENIE PLUMB USTALIĆ "Z NATURY".  
 WSZYSTKIE ELEMENTY ZABEZPIECZYĆ  
 ANTYKOROZYJNIE. MALOWANE DOVELOWE  
 W KOLORZE BRĄZOWYM (RAL 8014).  
 WYMIARY PODANO W [mm].

JEDN. PROJ.:	PIOTR CHOŁDZYŃSKI <b>MPC PROJEKT</b> USŁUGI PROJEKTOWE I INWESTYCYJNE
INWESTOR:	Kozienicka Gospodarka Komunalna Sp. z o.o. 26-900 Kozienice, ul. Przemysłowa 15
FAZA:	PROJEKT BUDOWLANO-WYKONAWCZY
BRANŻA	ARCHITEKTURA
projektant	arch. Mateusz Polaszek spec. architekt. 185/LBOKK/2016
projektant	mgr inż. Piotr Chodźziński spec. konstrukcyj. LUB/0234/P00K/08
sprawdzający	arch. Łukasz Polaszek spec. architekt. 184/LBOKK/2016
DATA:	MODERNIZACJA I REMONT WIATY GARAZOWEJ KOZIENICE, UL. PRZEMYSŁOWA 15 nr rys.
10.2017	
SKALA:	DRABINKA WYŁAZOWA DETAIL
1:25	<b>A09</b>