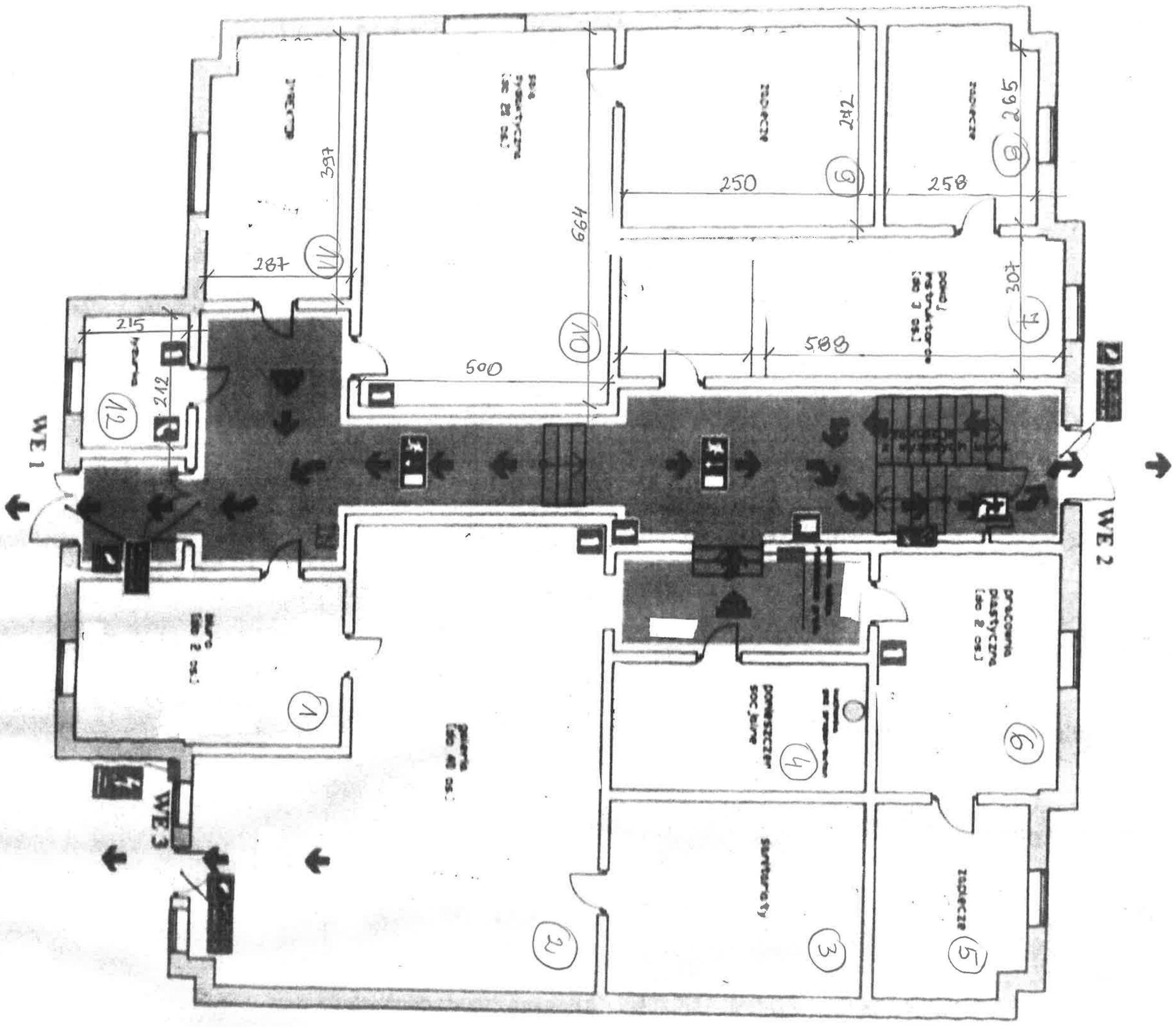
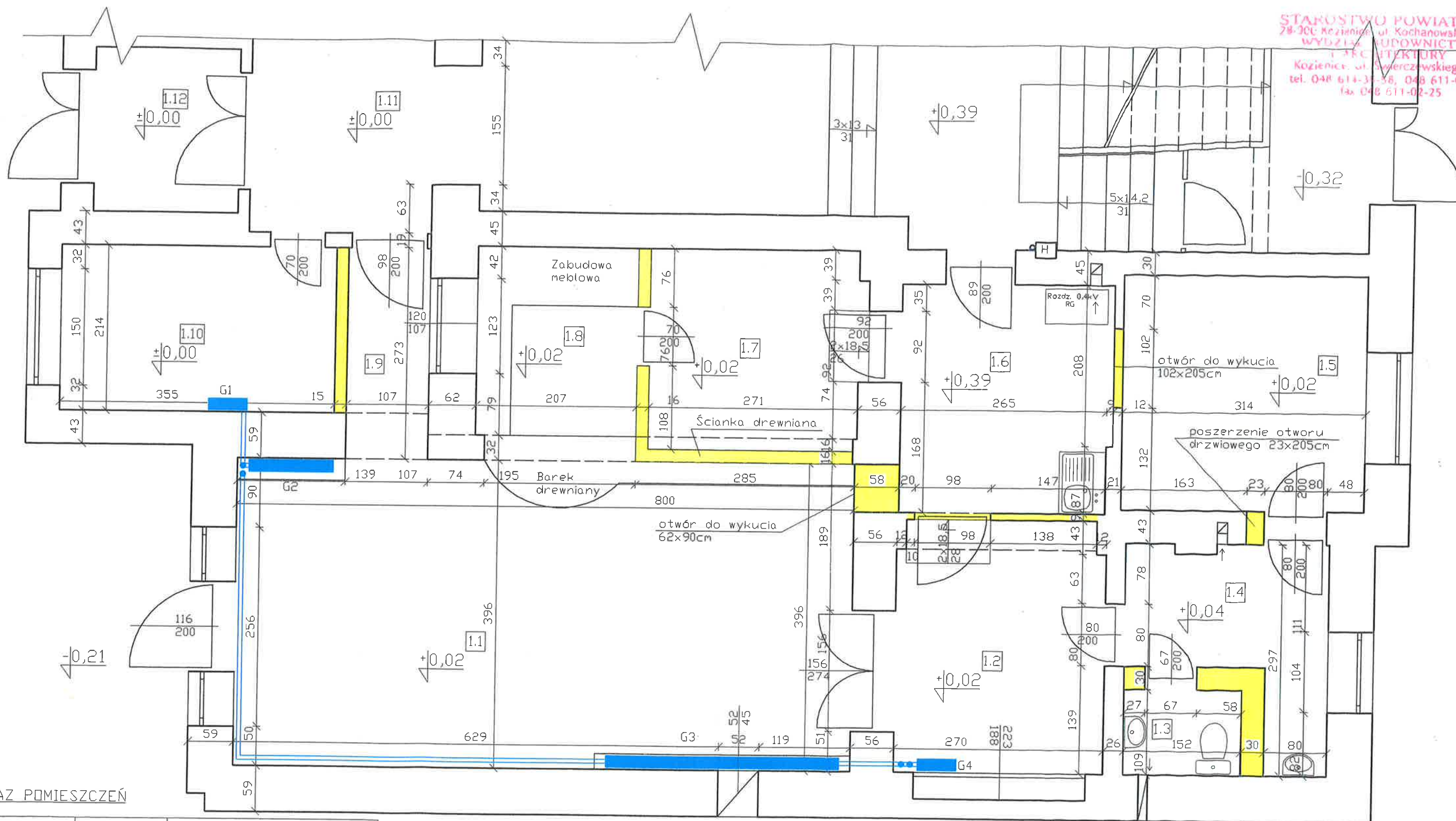


Plan rozmieszczenia pomieszczeń





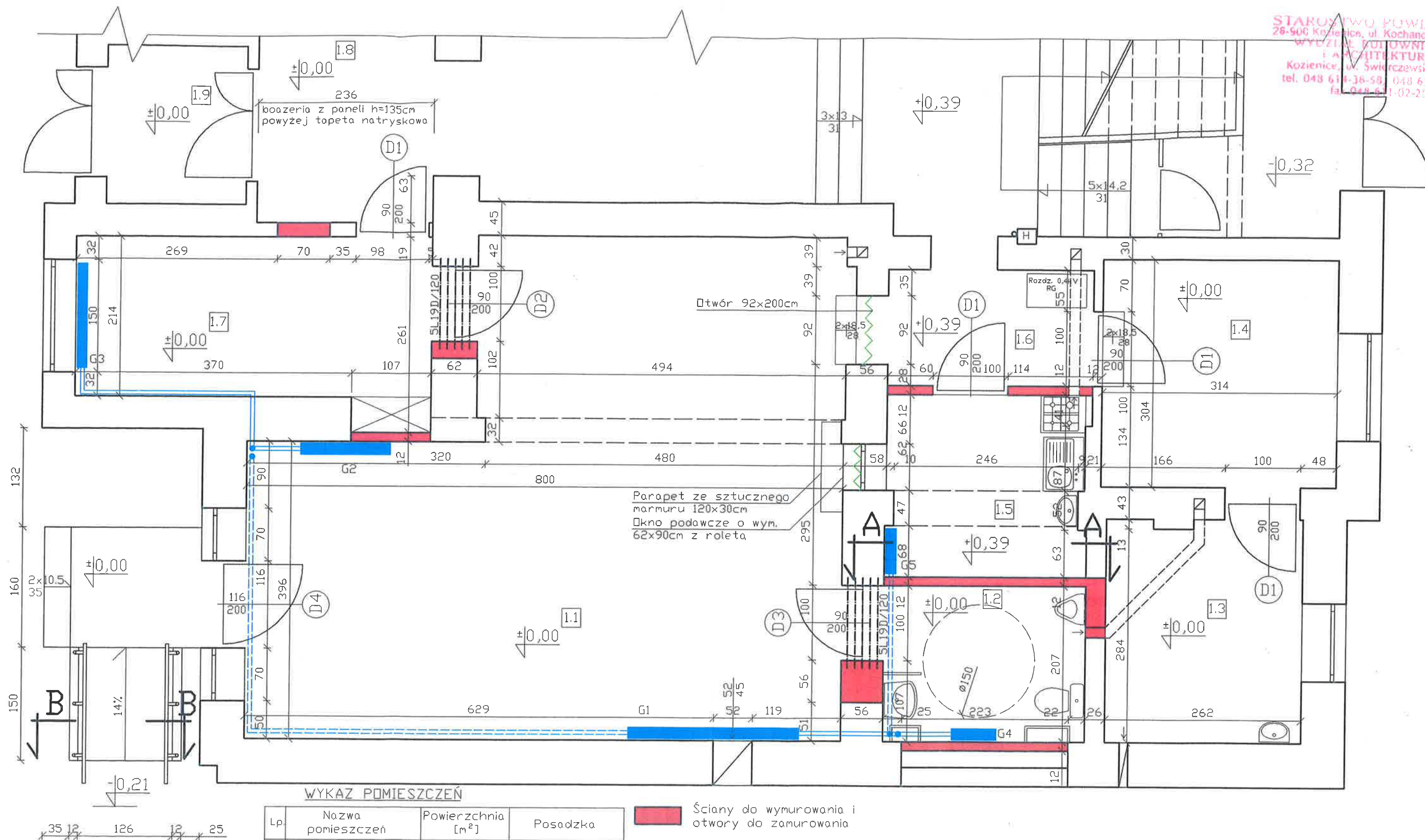
WYKAZ POMIESZCZEŃ

Lp.	Nazwa pomieszczeń	Powierzchnia [m ²]	Posadzka
1.1	CAFE GALERIA	31,68	Parkiet
1.2	KOMUNIKACJA	8,78	Parkiet/Wykładzina dywanowa
1.3	WC	1,66	Terakota
1.4	KOMUNIKACJA	5,18	Terakota
1.5	POM. BIUROWE	9,55	Parkiet
1.6	KOMUNIKACJA	7,82	PCV/Deski na legarach
1.7	ZAPLECZE BUFETU	7,05	PCV
1.8	BUFET	5,71	PCV
1.9	KOMUNIKACJA	2,92	Gres
1.10	POM. BIUROWE	7,60	Panele
1.11	HALL + KL. SCHOD.	-----	-----
1.12	WIATROŁAP	-----	-----
	RAZEM	87,95	

Ściany do rozbiórki.

G1, G2, G3, G4 - Grzejniki radiatorowe do demontażu.

NADZOROWANIE, PROJEKTOWANIE, KOSZTORYSOWANIE ROBÓT BUDOWLANYCH			
Włodzimierz Letniowski			
26-900 Kozienice ul. Konstytucji 3-go Maja 21/38 tel. 614-27-60			
Temat	PRZYSTOSOWANIE POMIESZCZENIA CAFE GALERIA W DOMU KULTURY W KOZIENICACH NA POTRZEBY PUNKTU INFORMACJI TURYSTYCZNEJ.		
Inwestor	URZĄD MIEJSKI		
Adres	26-900 KOZIENICE, UL. PARKOWA 5		
Adres obiektu	AL. 1 MAJA 8, 26-900 KOZIENICE.		
Rysunek Nr	1 Rzut przyziemia - inwentaryzacja.		
Opracował:	Tech. bud. Włodzimierz Letniowski	DATA	SKALA
		V-2008	1:50



WYKAZ POMIESZCZEŃ

Lp.	Nazwa pomieszczeń	Powierzchnia [m ²]	Posadzka
1.1	CAFE GALERIA	45,43	Gres
1.2	WC	5,59	Terakota
1.3	MAGAZYN	7,71	Gres
1.4	POM. BIUROWE	9,55	Gres
1.5	BUFET	6,41	Gres
1.6	KOMUNIKACJA	4,25	Gres
1.7	POM. BIUROWE - Punkt informacji turystycznej	10,71	Gres
1.8	HALL + KL. SCHOD.	-----	-----
1.9	WIATROŁAP	-----	-----
	RAZEM	89,65	

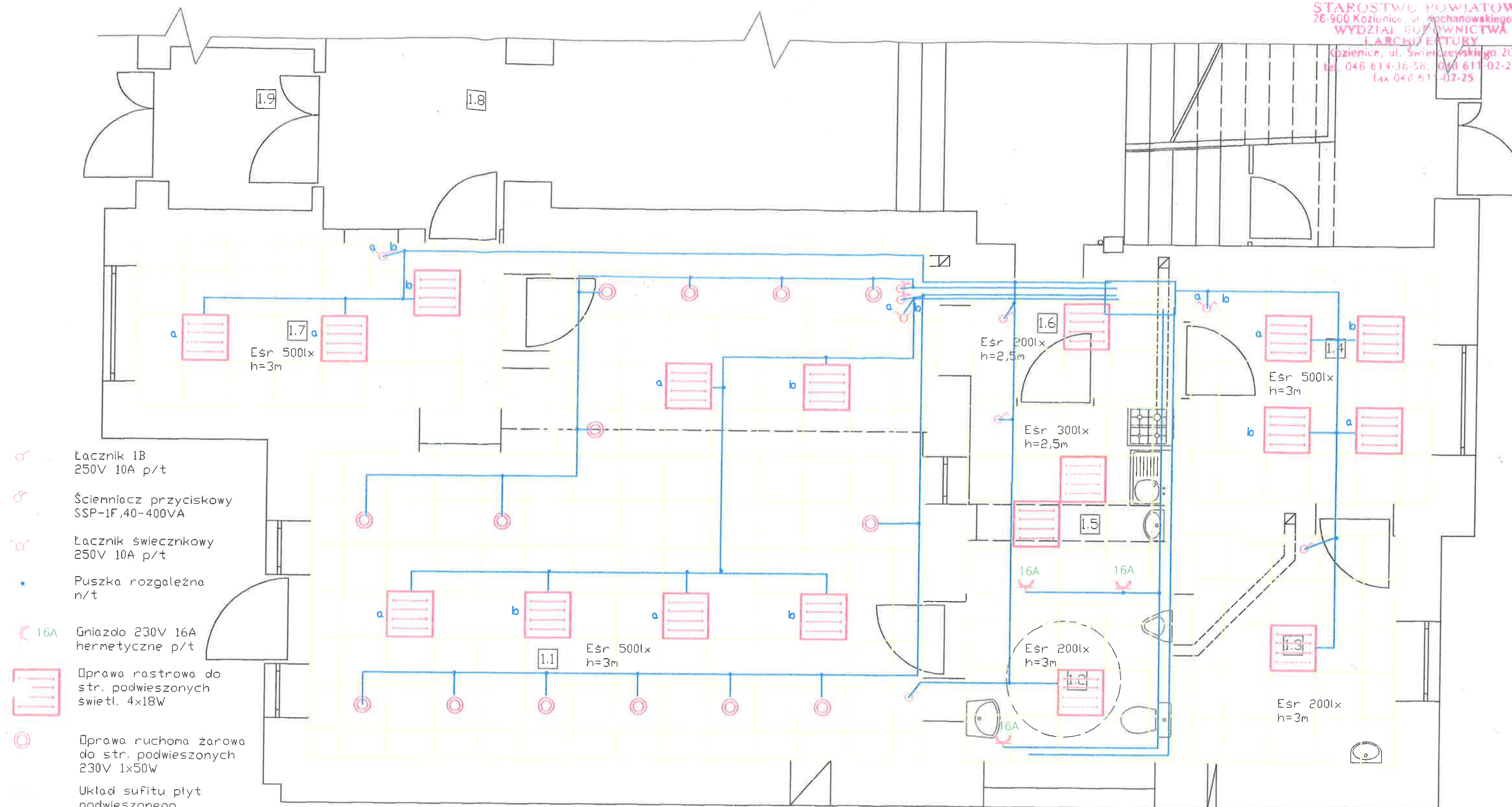
Ściany do wymurowania i otwory do zamurowania

Grzejniki do montażu np. Purmo:
G1- C-22, o wym. 600/2300mm;
G2- C-33, o wym. 900/1200mm;
G3- C-22, o wym. 450/1400mm;
G4- C-22, o wym. 600/600mm;
G5- C-22, o wym. 600/600mm.

Zasilanie i powrót grzejników w pom. 1.1 i 1.2 należy przełożyć na wysokość +3,15 tj. powyżej sufitu podwieszanego Rury należy ostonić izolacją termiczną.

Roleta antywłamaniowa.

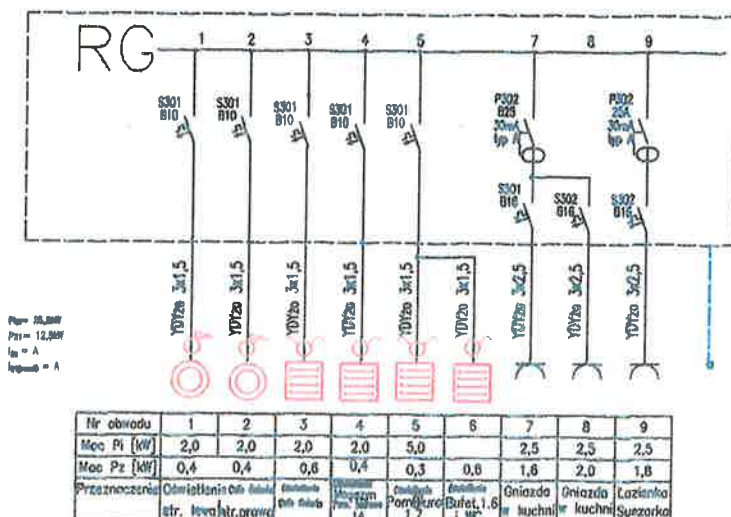
NADZOROWANIE, PROJEKTOWANIE, KOSZTORYSOWANIE ROBÓT BUDOWLANYCH Włodzimierz Letniowski 26-900 Kozienice ul. Konstytucji 3-go Maja 21/38 tel. 614-27-60	
Temat	PRZYSTOSOWANIE POMIESZCZENIA CAFE GALERII W DOMU KULTURY W KOZIENICACH NA POTRZEBY PUNKTU INFORMACJI TURYSTYCZNEJ.
Inwestor	URZĄD MIEJSKI
Adres	26-900 KOZIENICE, UL. PARKOWA 5
Adres obiektu	AL. 1 MAJA 8, 26-900 KOZIENICE.
Rysunek Nr	2 Rzut przyziemia - stan nowoprojektowany.
Opracował:	Tech. bud. Włodzimierz Letniowski
DATA	SKALA
V-2008	1:50



- Łącznik 1B
250V 10A p/t
- Ściemniacz przyciskowy
SSP-1F, 40-400VA
- Łącznik świecznikowy
250V 10A p/t
- Puszka rozgaleźna
n/t
- Gniazdo 230V 16A
hermetyczne p/t
- Oprawa rastrowa do
str. podwieszonych
światl. 4x18W
- Oprawa ruchoma żarowa
do str. podwieszonych
230V 1x50W
- Układ sufitu płyt
podwieszonych

WYKAZ POMIESZCZEŃ

Lp	Nazwa pomieszczeń	Powierzchnia [m ²]
1.1	CAFE GALERIA	45,43
1.2	WC	5,59
1.3	MAGAZYN	7,71
1.4	POM. BIUROWE	9,55
1.5	BUFET	6,41
1.6	KOMUNIKACJA	4,25
1.7	POM. BIUROWE - PIT	10,71
1.8	HALL + KL. SCHOD.	-----
1.9	WIATROŁAP	-----
	RAZEM	89,65



Zasilanie i powrót grzejników w pom. 1.1 i 1.2 należy przełożyć na wysokość +3,15 t.j. powyżej sufitu podwieszanego. Rury należy osłonić izolacją termiczną.

NADZOROWANIE, PROJEKTOWANIE, KOSZTORYSOWANIE ROBÓT BUDOWLANYCH			
Włodzisław Letniowski			
26-900 Kozienice ul. Konstytucji 3-go Maja 21/38 tel. 614-27-60			
Temat	PRZYSTOSOWANIE POMIESZCZEŃ CAFE GALERIA W DOMU KULTURY W KOZIENICACH NA POTRZEBY PUNKTU INFORMACJI TURYSTYCZNEJ.		
Inwestor	URZĄD MIEJSKI		
Adres	26-900 KOZIENICE, UL. PARKOWA 5		
Adres obiektu	AL. 1 MAJA 8, 26-900 KOZIENICE.		
Rysunek Nr	6 Instalacja elektryczna.		
Opracował:	mgr inż. Grzegorz Szaniowski		
	DATA	SKALA	
	V-2008	1:50	