

MAPA DO CELÓW PROJEKTOWYCH			
Oznaczenie kancelaryjne zgłoszenia pracy geodezyjnej		PODGIK.6640.1601.2018	
Miejscowość	identyfikator	Kozienice	
	nazwa	Kozienice	
Obręb ewidencyjny	identyfikator	0004	
	Nazwa i nr działki	Kozienice-maisto dz. nr 2203/20, 2203/21	
Skala mapy		1:500	
Nazwa układu współrzędnych	prostokątnych płaskich	2000/7	
Numer sekcji mapy	wysokości	Kronstadt 60	
		7.159.25.14.1, 3, 7.159.25.14.3, 1, 7.159.25.14.3	
Oznaczenie granic obszaru, który był przedmiotem aktualizacji		<div></div> Linia ciągła	
Służebności gruntowe mające wpływ na zagospodarowanie gruntów zlokalizowanych w granicach projektowanej inwestycji		brak	
<div><div>GEO-MAR</div><div>Karol Marchewka</div><div>26-910 Magnuszew, Grzybów 50A</div><div>tel. 506510667</div><div>NIP 812-187-94-49 REGON 361815389</div></div> <div><div>Geodeza uprawniiony</div><div>Maciej Kowalski</div><div>nr up. 21713</div></div>			
Mapa aktualna na dzień: 29.10.2018 r.			

UWAGA!
Nie wyklucza się istniejących w terenie innych niewykazanych urządzeń podziemnych, które na niniejszej mapie nie były zgłoszone do inwentaryzacji lub o których brak jest informacji w instytucjach branżowych

Podpiszcie się, że niniejszy dokument został opracowany w wyniku prac geodezyjnych i kartograficznych, których rezultaty zawiera operat techniczny wpisany do ewidencji materiałów państwowego zasobu geodezyjnego i kartograficznego

Organ prowadzący państwowy zasób geodezyjny i kartograficzny

Identyfikator ewidencyjny materiału zasobu - operat techniczny

Data wpisania operatu technicznego do ewidencji materiałów zasobu

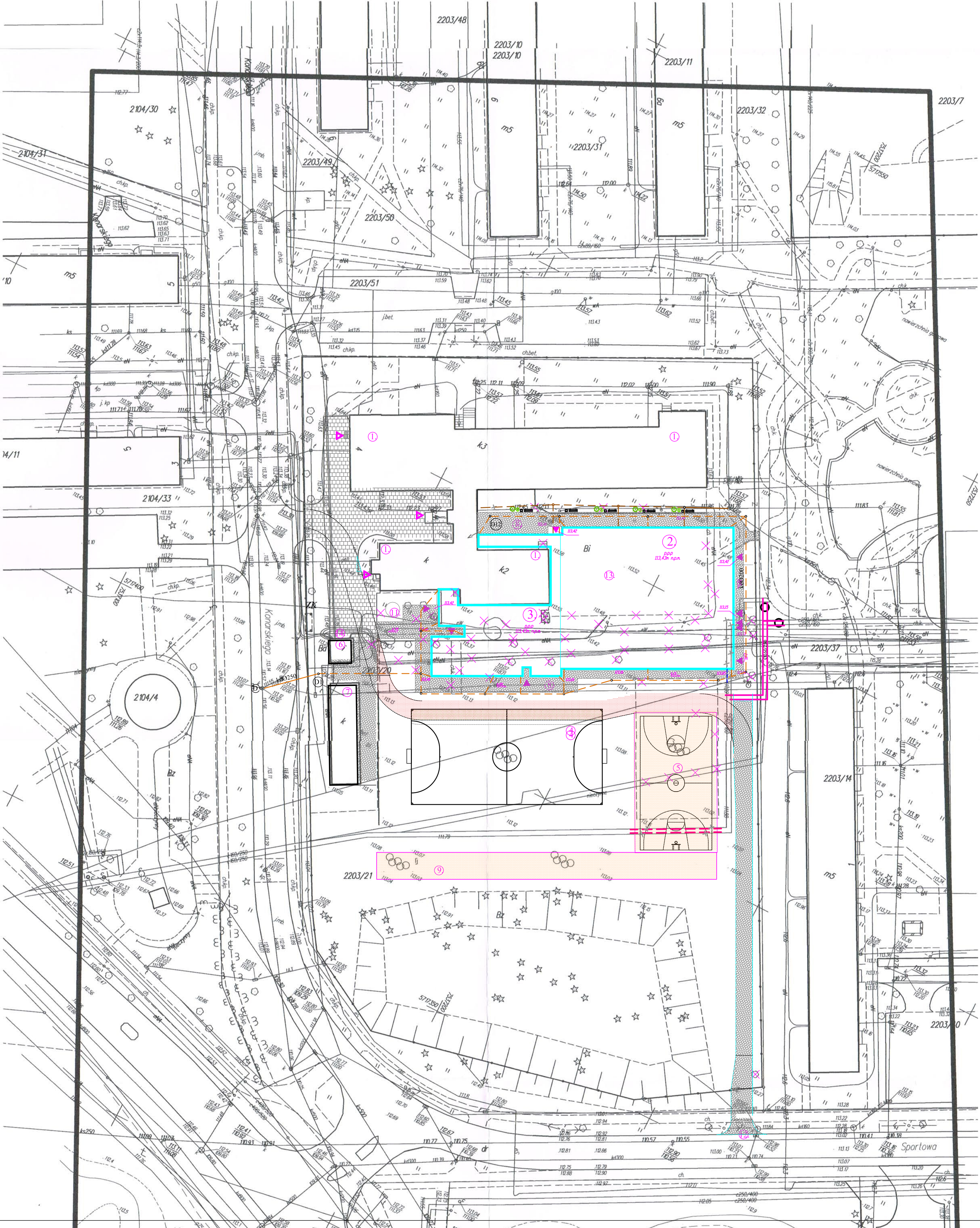
Imię, nazwisko i podpis osoby reprezentującej organ

STAROSTA KOZIENICKI
Powiatowy Urząd, Dokumentacji Geodezyjnej i Kartograficznej

PM407.2018.1700

26.11.2018
7 up. STAROSTY

mgr inż. Mariusz Majcher
INSPIRATOR
Powiatowy Urząd, Dokumentacji Geodezyjnej i Kartograficznej



LEGENDA:

- 1 ISTN. BUDYNEK SZKOŁY
- 2 PROJ. SALA GIMNASTYCZNA
- 3 PROJ. ZAPLECZE DLA SALI GIMN.
- 4 ISTN. BOISKO ZEWNĘTRZNE
- 5 ISTN. BOISKO ZEWNĘTRZNE
- 6 ISTN. STACJA TRAFÓ
- 7 ISTN. BUDYNEK TECHNICZNY
- 8 PROJ. DOJŚCIA
- 9 ISTN. BIEŻNIA
- 10 ISTN. OBELISK
- 11 ISTN. ZEGAR SŁONECZNY
- 12 PROJ. ZJAZD
- 13 ISTN. PLAC UTWARDZONY - DO ROZBÍORKI
- 14 ISTN. MIEJSCE SKŁADOWANIA ODPADÓW
- 15 ISTN. MIEJSCA PARKINGOWE

- WEJŚCIE DO BUDYNKU - CZĘŚĆ PROJEKTOWANA
- WEJŚCIE DO BUDYNKU - CZĘŚĆ ISTNIEJĄCA
- PROJEKTOWANY POZIOM TERENU
- ISTN. ZIELEŃ
- ISTN. ZIELEŃ DO USUNIĘCIA
- PROJEKTOWANE NASADZENIA
- PROJEKTOWANA ŁAWKA
- PROJEKTOWANY KOSZ NA ŚMIECI
- ISTN. MIEJSCE POSTOJOWE DLA OSÓB NP.
- ELEMENTY OŚWIETLENIA ZEWNĘTRZNEGO
- BUDYNKI I INNE PRZEZNACZONE DO WYBURZENIA
- PROJEKTOWANE DOJŚCIA I DOJAZDY - KOSTKA BRUKOWA
- ISTN. DOJAZDY - KOSTKA BRUKOWA - DO POZOSTAWIENIA

Legenda:

- istniejące uzbrojenie do demontażu
- proj. przebudowa sieci ciepłowniczej kolizja z boiskiem
- proj. przebudowa sieci ciepłowniczej wg odrębnego opracowania
- proj. przyłącze kan. sanitarna wg odrębnego opracowania
- proj. przyłącze kan. deszczowej wg odrębnego opracowania
- proj. zewnętrzna kan. deszczowa wg odrębnego opracowania
- proj. przyłącze wody wg odrębnego opracowania

PROJEKT BUDOWLANY PRZEBUDOWY I ROZBUDOWY PSP NR3 W KOZIENICACH O SALE GIMNASTYCZNA Z ZAPLECZEM WRAZ Z ZAGOSPODAROWANIEM TERENU			
Plan zagospodarowania terenu		SKALA 1:500	
DANE INWESTORA: Gmina Kozienice ul. Parkowa 5		BRANŻA: SANITARNA	
ADRES BUDOWY: Kozienice, ul. Konarskiego dz. nr 2203/21		NR RYSUNKU: S1 styczeń, 2019	
PROJEKTOWAŁ: mgr inż. Andrzej Barkowski SLK/1453/PWOS/06 Spec. Sanitarna		PODPIS:	
OPRACOWAŁ: mgr inż. Elżbieta Wiśniewska JAN-VIII/83861/11/87 Spec. Sanitarna		PODPIS:	
Pracownia Projektowa "PIK" S.C. Anna i Maciej PINDUROWIE 44-240 ZORY, ul. Szeroka 24 tel. 032 434-42-20 www.pik.pl e-mail: biuro@pik.pl			