



Edytor
Telefon
faks
e-Mail

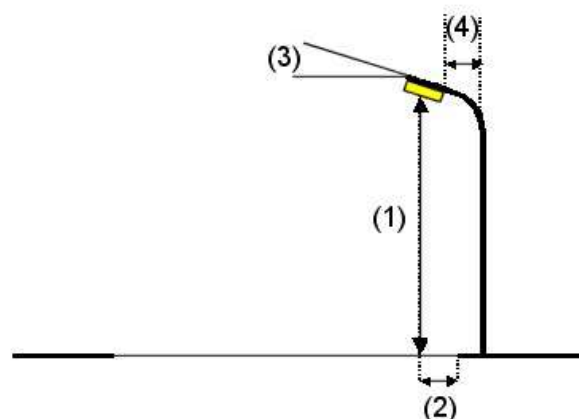
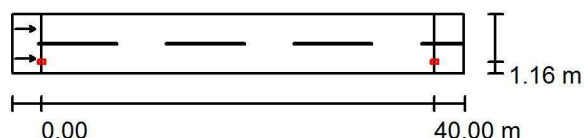
ul. Konstytucji 3 Maja / Dane planowania

Profil ulicy

Jezdnia 1 (Szerokość: 6.000 m, Liczba pasów jezdni: 2, Nawierzchnia: R3, q0: 0.070)

Współczynnik konserwacji: 0.67

Rozmieszczenia opraw



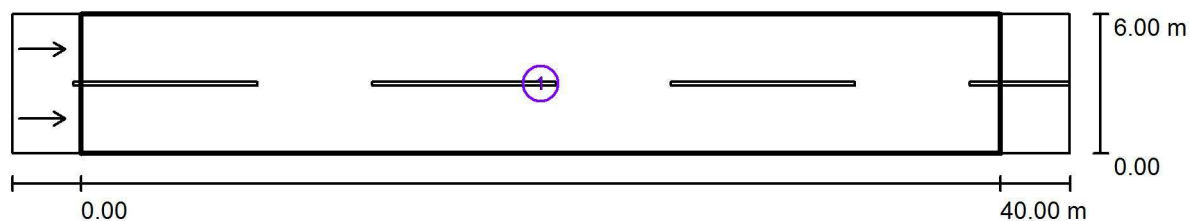
Oprawa: SCHREDER 385112 AMPERA MIDI
Strumień świetlny (Oprawa): 17103 lm
Strumień świetlny (Lampy): 20844 lm
Moc opraw: 136.0 W
Rozmieszczenie: jednostronnie na dole
Odstęp słupa: 40.000 m
Wysokość montażu (1): 9.000 m
Wysokość punktu świetlnego: 8.868 m
Nawis (2): 1.163 m
Nachylenie wysięgnika (3): 0.0 °
Długość wysięgnika (4): 2.000 m

Wartości maksymalne mocy oświetleniowej
przy 70°: 439 cd/klm
przy 80°: 134 cd/klm
przy 90°: 0.00 cd/klm
W każdym kierunku tworzącym podany kąt z dolną linią pionową przy zainstalowanym i gotowym do użytku oświetleniu.
Żadna moc oświetleniowa powyżej 90°.
Rozmieszczenie spełnia wymagania klasy mocy oświetleniowej G2.
Rozmieszczenie spełnia wymagania klasy indeksu oślepiania D.6.



Edytor
Telefon
faks
e-Mail

ul. Konstytucji 3 Maja / Wyniki szczegółowe



Współczynnik konserwacji: 0.67

Skala 1:329

Lista pól oszacowania

- 1 Pole oszacowania Jezdnia 1
Długość: 40.000 m, Szerokość: 6.000 m
Siatka: 14 x 6 Punkty
Przynależne elementy uliczne: Jezdnia 1.
Nawierzchnia: R3, q0: 0.070
Wybrana klasa oświetleniowa: ME3c

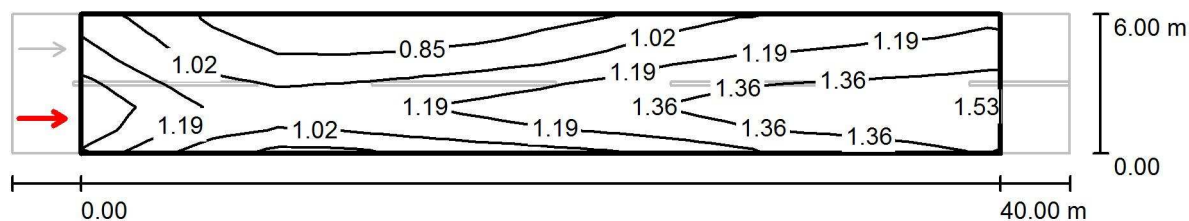
(Wszystkie wymagania fotometryczne zostały spełnione.)

	L_m [cd/m ²]	U0	UI	TI [%]	SR
Wartości rzeczywiste według obliczenia:	1.14	0.58	0.72	12	0.85
Wartości zadane według klasy:	≥ 1.00	≥ 0.40	≥ 0.50	≤ 15	≥ 0.50
Spełnione/nie spełnione:	✓	✓	✓	✓	✓



Edytor
Telefon
faks
e-Mail

ul. Konstytucji 3 Maja / Pole oszacowania Jezdnia 1 / Obserwator 1 / Izolinie (L)



Wartości Candela/m², Skala 1 : 329

Siatka: 14 x 6 Punkty

Pozycja obserwatora: (-60.000 m, 1.500 m, 1.500 m)

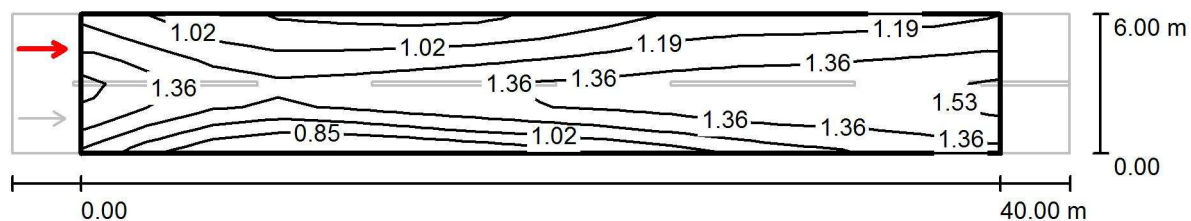
Nawierzchnia: R3, q0: 0.070

	L_m [cd/m ²]	U0	UI	TI [%]
Wartości rzeczywiste według obliczenia:	1.14	0.63	0.72	9
Wartości zadane według klasy ME3c:	≥ 1.00	≥ 0.40	≥ 0.50	≤ 15
Spełnione/nie spełnione:	✓	✓	✓	✓



Edytor
Telefon
faks
e-Mail

ul. Konstytucji 3 Maja / Pole oszacowania Jezdnia 1 / Obserwator 2 / Izolinie (L)



Wartości Candela/m², Skala 1 : 329

Siatka: 14 x 6 Punkty

Pozycja obserwatora: (-60.000 m, 4.500 m, 1.500 m)

Nawierzchnia: R3, q0: 0.070

	L_m [cd/m ²]	U0	UI	TI [%]
Wartości rzeczywiste według obliczenia:	1.21	0.58	0.74	12
Wartości zadane według klasy ME3c:	≥ 1.00	≥ 0.40	≥ 0.50	≤ 15
Spełnione/nie spełnione:	✓	✓	✓	✓