



Edytor  
Telefon  
faks  
e-Mail

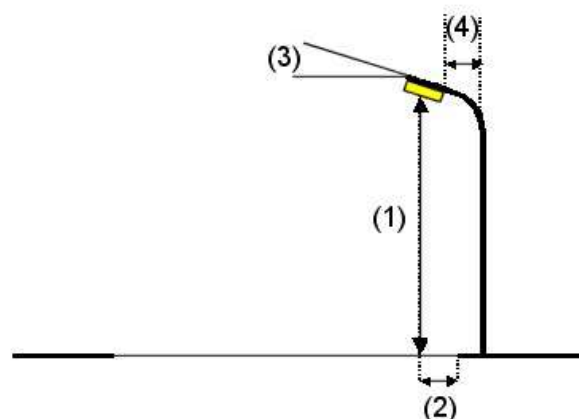
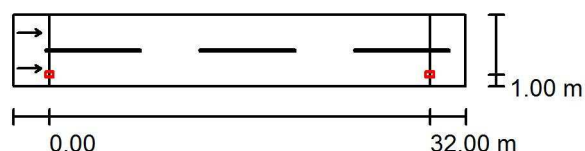
## ul. 1 Maja / Dane planowania

### Profil ulicy

Jezdnia 1 (Szerokość: 6.000 m, Liczba pasów jezdni: 2, Nawierzchnia: R3, q0: 0.070)

Współczynnik konserwacji: 0.67

### Rozmieszczenia opraw



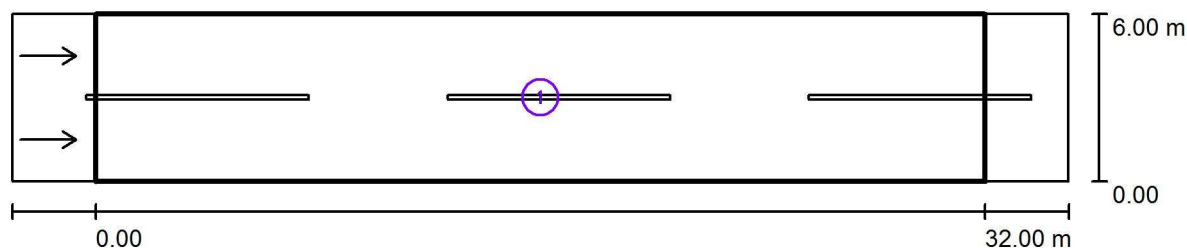
Oprawa: SCHREDER 351372 AMPERA MIDI  
Strumień świetlny (Oprawa): 12012 lm  
Strumień świetlny (Lampy): 14236 lm  
Moc opraw: 99.0 W  
Rozmieszczenie: jednostronnie na dole  
Odstęp słupa: 32.000 m  
Wysokość montażu (1): 9.000 m  
Wysokość punktu świetlnego: 8.869 m  
Nawis (2): 1.012 m  
Nachylenie wysięgnika (3): 5.0 °  
Długość wysięgnika (4): 2.000 m

Wartości maksymalne mocy oświetleniowej  
przy 70°: 402 cd/klm  
przy 80°: 311 cd/klm  
przy 90°: 1.01 cd/klm  
W każdym kierunku tworzącym podany kąt z dolną linią pionową przy  
zainstalowanym i gotowym do użytku oświetleniu.  
Żadna moc oświetleniowa powyżej 95°.  
Rozmieszczenie spełnia wymagania klasy indeksu  
oślepienia D.3.



Edytor  
Telefon  
faks  
e-Mail

## ul. 1 Maja / Wyniki szczegółowe



Współczynnik konserwacji: 0.67

Skala 1:272

### Lista pól oszacowania

- 1 Pole oszacowania Jezdnia 1  
Długość: 32.000 m, Szerokość: 6.000 m  
Siatka: 11 x 6 Punkty  
Przynależne elementy uliczne: Jezdnia 1.  
Nawierzchnia: R3, q0: 0.070  
Wybrana klasa oświetleniowa: ME3c

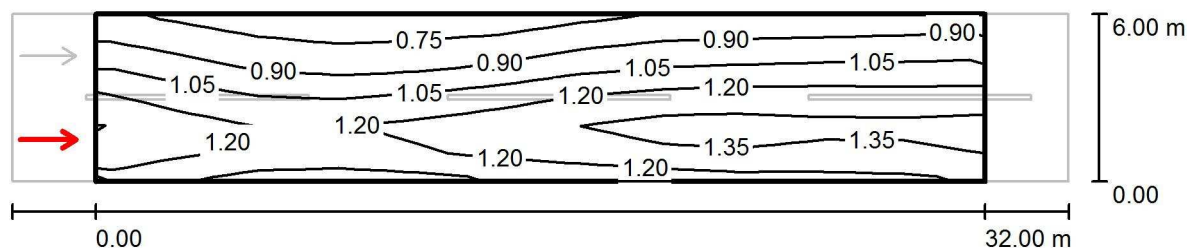
(Wszystkie wymagania fotometryczne zostały spełnione.)

	$L_m$ [cd/m <sup>2</sup> ]	U0	UI	TI [%]	SR
Wartości rzeczywiste według obliczenia:	1.10	0.63	0.84	9	0.73
Wartości zadane według klasy:	$\geq 1.00$	$\geq 0.40$	$\geq 0.50$	$\leq 15$	$\geq 0.50$
Spełnione/nie spełnione:	✓	✓	✓	✓	✓



Edytor  
Telefon  
faks  
e-Mail

## ul. 1 Maja / Pole oszacowania Jezdnia 1 / Obserwator 1 / Izolinie (L)



Wartości Candela/m<sup>2</sup>, Skala 1 : 272

Siatka: 11 x 6 Punkty

Pozycja obserwatora: (-60.000 m, 1.500 m, 1.500 m)

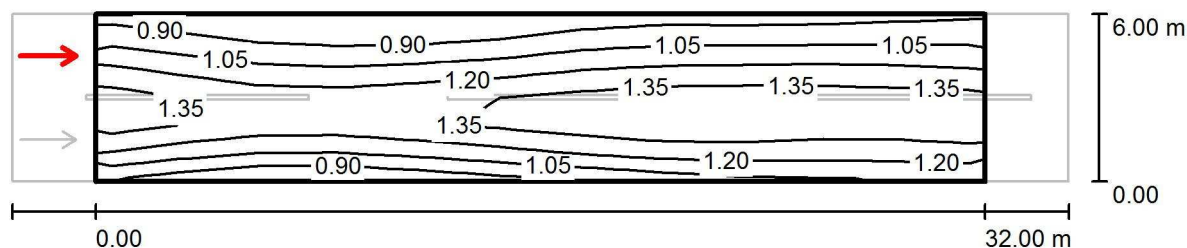
Nawierzchnia: R3, q0: 0.070

	$L_m$ [cd/m <sup>2</sup> ]	U0	UI	TI [%]
Wartości rzeczywiste według obliczenia:	1.10	0.63	0.84	8
Wartości zadane według klasy ME3c:	≥ 1.00	≥ 0.40	≥ 0.50	≤ 15
Spełnione/nie spełnione:	✓	✓	✓	✓



Edytor  
Telefon  
faks  
e-Mail

## ul. 1 Maja / Pole oszacowania Jezdnia 1 / Obserwator 2 / Izolinie (L)



Wartości Candela/m<sup>2</sup>, Skala 1 : 272

Siatka: 11 x 6 Punkty

Pozycja obserwatora: (-60.000 m, 4.500 m, 1.500 m)

Nawierzchnia: R3, q0: 0.070

	$L_m$ [cd/m <sup>2</sup> ]	U0	UI	TI [%]
Wartości rzeczywiste według obliczenia:	1.17	0.66	0.85	9
Wartości zadane według klasy ME3c:	≥ 1.00	≥ 0.40	≥ 0.50	≤ 15
Spełnione/nie spełnione:	✓	✓	✓	✓