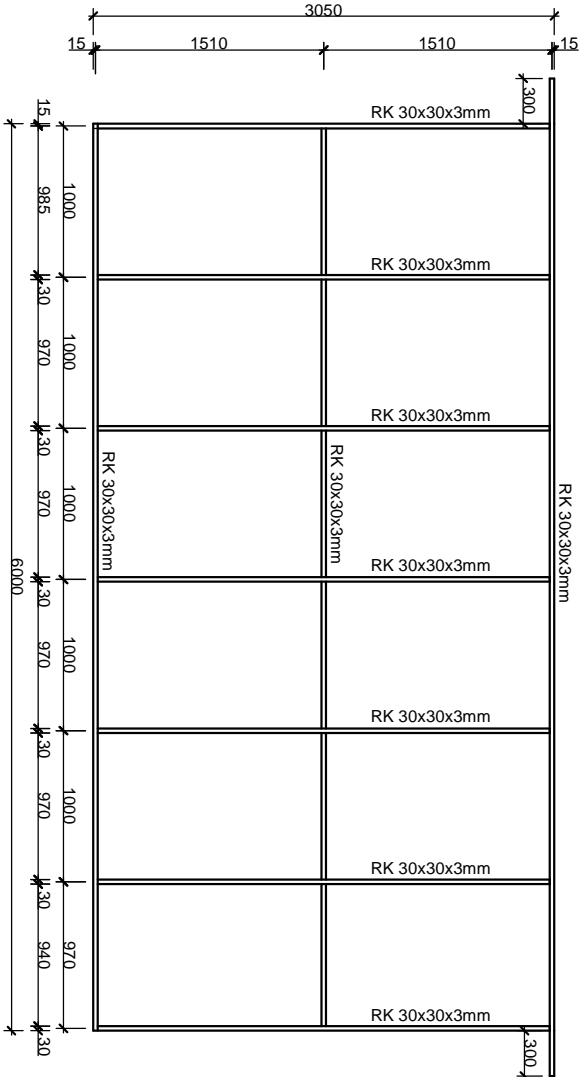
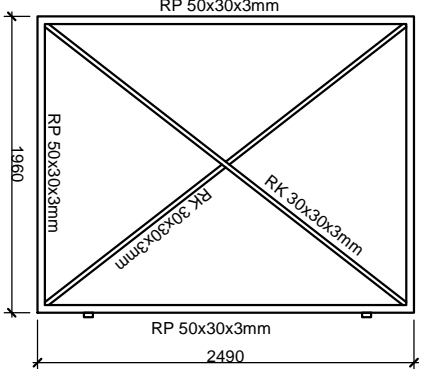
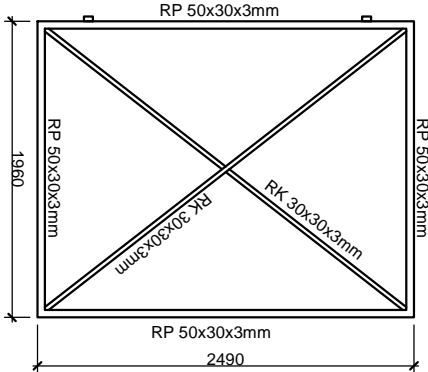


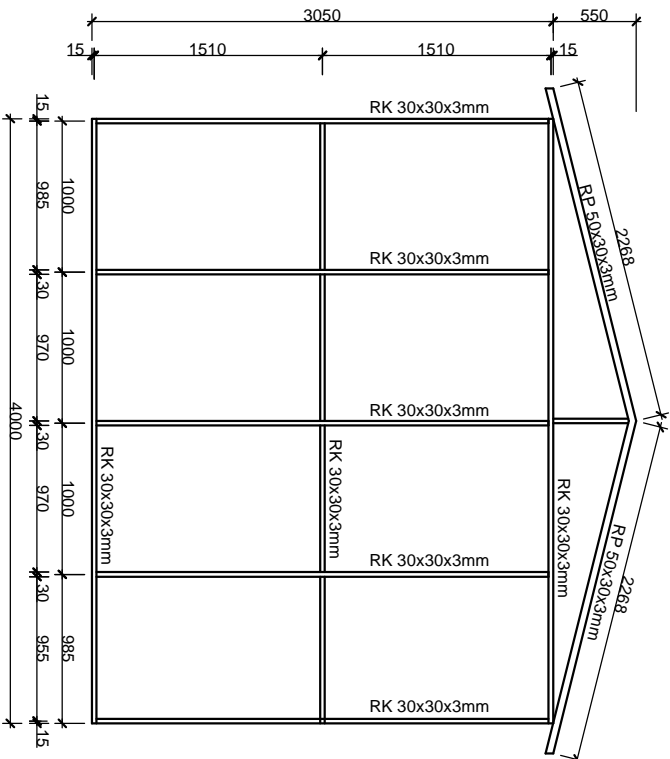
WIDOK 1



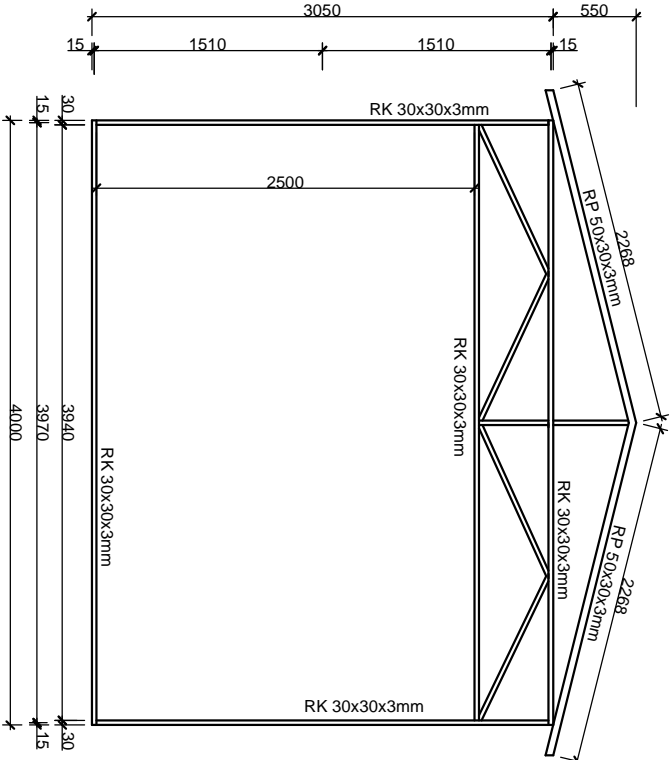
KONSTRUKCJA DRZWI  
DWUSKRZYDŁOWYCH



WIDOK 3



WIDOK 2



OPIS:

Szeroko - 4,0 m  
Długo - 6,0 m  
Wysoko boku - 3,10 m  
Wysoko szczytu - 3,50 m  
Wysoko wiazdu - 2,50 m  
Dach - dwuspadowy o k cie nachylenia 14°  
Brama - dwuskrzydłowa (wyposa ona w zamek i dwa skoble na kłódki, zawiasy łoczne)  
Obudowa z blachy - ocynkowanej (trapez na bokach T7 gr.0,7mm, na dachu T12 gr.0,7mm)  
Gara wykonany z blachy ocynkowanej powlekanej w pierwszym gatunku.  
Konstrukcja stalowa wykonana z profili zimnogi tych kwadratowych 30x30x3mm i prostok tych 50x30x3mm z bednarki gor cowałcowanej, pomalowanych farb podkładow i dwukrotnie nawierzchniow chlorokauczukow w kolorze czarnym.  
Konstrukcja dachu wykonana z profili zimnogi tych prostok tnych 50x30x3mm z bednarki gor cowałcowanej zabezpieczona antykorozyjnie jak wy ej.  
Cato konstrukcji spawana czobowo.  
Blacha do konstrukcji mocowana jest nitami, a gotowe elementy skr cane s za pomoc rub M10.  
Posadowienie konstrukcji na podlo u z kostki betonowej gr.8cm o wym. w rzucie 5x7,5m.  
Zamocowanie konstrukcji do podlo a za pomoc kotew wklejanych i rub M12 dt. 20cm w ilo ci po trzy na krtszym boku i po 5szt na dłu szym boku.

STADIUM:	PROJEKT BUDOWLANY				OBJEKT:				
INWESTOR:	GMINA KOZIENICE 26-900 KOZIENICE ul.PARKOWA 5				ROZBUDOWA NADBUDOWA STRAŻNICZY OSP W ŚWIERZACH GÓRNYCH gm. KOZIENICE – BUDOWA GARAŻU BLASZANEGO				
JEDNOSTKA PROJEKTOWA:	MC PROJEKT MARCIN CHAŁDA 26-900 KOZIENICE, ul. POLNA 20								
TYTUŁ RYSUNKU:	KONSTRUKCJA : WIDOKI 1,2,3					SKALA:	1:50	NR RYS.	2
						Branża:	BUDOWLANA		
	IMIĘ I NAZWISKO	NUMER UPRAWNIENI	DATA	PODPIS					
OPRACOWAŁ	MARCIN CHAŁDAŚ	MAZ/0239/OWOK/08	03.2018r						
Koplowanie całości lub części tego rysunku, bez zgody autora jest zabronione.									