



Zamawiający :

**Burmistrz Gminy Kozienice**  
**ul. Parkowa 5; 26 – 900 Kozienice**

Stadium:

**STAŁA ORGNIZACJA RUCHU**

Zamierzenie budowlane :

**ROZBUDOWA UL. POLNEJ**  
**WRAZ Z INFRASTRUKTURĄ NA ODCINKU**  
**OD UL. LUBELSKIEJ DO UL. PARKOWEJ**

Nazwa opracowania:

**PRZEBUDOWA SKRZYŻOWANIA Z DROGĄ**  
**KRAJOWĄ NR 48**

	Imię i Nazwisko	Numer uprawnień	Podpis
Projektant :	mgr inż. Grzegorz Nachyła	MAZ/0278/POOD/04	

## SPIS TREŚCI

### **OPIS TECHNICZNY**

1. Przedmiot opracowania
2. Charakterystyka istniejącej organizacji ruchu
3. Charakterystyka drogi
4. Charakterystyka ruchu na drodze
5. Planowana organizacja ruchu
6. Zestawienie elementów projektowanego oznakowania
7. Termin i sposób wprowadzenia organizacji ruchu.

### **CZEŚĆ RYSUNKOWA**

- |           |                             |
|-----------|-----------------------------|
| Rys. nr 1 | Plan orientacyjny           |
| Rys. nr 2 | Plan sytuacyjny oznakowania |

## **1. Przedmiot opracowania**

Przedmiotem inwestycji jest przebudowa skrzyżowania drogi krajowej nr 48 z ul. Polną (droga gminna) w Kozienicach, realizowana w ramach rozbudowy ul. Polnej w Kozienicach na odcinku od ul. Lubelskiej do ul. Parkowej.

## **2. Charakterystyka istniejącej organizacji ruchu**

Na wlocie ul. Polnej ustawiony jest znak A-7.

Na ul. Polnej wprowadzona jest strefa ograniczonej prędkości do 30 km/h (znaki B-42 i B-43).

Na ul. Polnej w obrębie zabudowy mieszkalnej wprowadzone są zakazy zatrzymywania obowiązujące w niedzielę oraz czwartek w godzinach 6-13.

Na drodze krajowej przed skrzyżowaniem ustawione są znaki D-1 oraz wprowadzony jest zakaz zatrzymywania po obu stronach jezdni. Oś drogi wyznaczona jest za pomocą linii segregacyjnych P-4. Na skrzyżowaniu oraz zjazdach linie P-1e.

## **3. Charakterystyka drogi**

Skrzyżowanie zlokalizowane jest na obszarze zabudowanym w Kozienicach (km 129+408).

Skrzyżowanie pod kątem zbliżonym do 90°.

Droga gminna posiada przekrój uliczny. Szerokość jezdni 5,0m. Nawierzchnia bitumiczna. Brak segregacji ruchu pieszego od ruchu kołowego (ciąg pieszo – jezdny).

Droga krajowa posiada przekrój uliczny. Szerokość jezdni 9,0m. Nawierzchnia bitumiczna.

Po obu stronach jezdni chodniki z kostki betonowej.

Wzdłuż ulicy Polnej zabudowa jednorodzinna.

Zarówno droga krajowa jak i gminna oświetlone.

## **4. Charakterystyka ruchu na drodze**

Na przedmiotowym odcinku drogi krajowej nr 48 (Kozienice / Przejście) natężenie ruchu (wg GPR 2015r) wynosi 7630 poj. samochodów ogółem, w tym 84% to samochody osobowe.

Na ulicy Polnej odbywa się ruch lokalny oraz okresowo (w dni targowe) ruch związany z funkcjonowaniem targowiska miejskiego głównie samochodów osobowych oraz dostawczych.

Droga gminna klasy D. Kategoria ruchu KR2.

Prędkość ruchu dopuszczona przepisami 50 km/h.

## **5. Planowana organizacja ruchu**

Podstawą opracowania organizacji ruchu jest umowa z Gminą Kozienice oraz:

- Ustawa Prawo o Ruchu drogowym Dz. U.2003 Nr 58, poz 515 z późniejszymi zmianami
- Rozporządzenie Ministra Infrastruktury w sprawie szczegółowych warunków zarządzania ruchem na drogach oraz wykonywania nadzoru nad tym zarządzeniem Dz. U. Nr 177, poz. 1729
- Rozporządzenie Ministra Infrastruktury w sprawie szczegółowych warunków technicznych dla znaków i sygnałów drogowych oraz urządzeń bezpieczeństwa ruchu drogowego i warunków ich umieszczania na drogach Dz. U. 2003 Nr 220, poz. 2181

W wyniku przebudowy ul. Polnej nie ulegnie zmianie geometria skrzyżowania.

Planowana organizacja ruchu polegać będzie na uzupełnieniu istniejącego oznakowania.

Na wlocie drogi gminnej, ze względu na szerokość mniejszą niż 5m przewidziano zastosowanie linii krawędziowej P-7a.

Oznakowanie poziome grubowarstwowe, chemoutwardzalne.

Oznakowanie ujęte w projekcie należy umieszczać i wykonywać poszczególne jego elementy zgodnie ze Szczegółowymi warunkami technicznymi dla znaków i sygnałów drogowych oraz urządzeń bezpieczeństwa ruchu drogowego i warunków ich umieszczania na drodze- (Dziennik Ustaw Rzeczypospolitej Polskiej Załącznik do nr 220, poz. 2181 z dnia 23 grudnia 2003r.)

## **6. Zestawienie elementów projektowanego oznakowania**

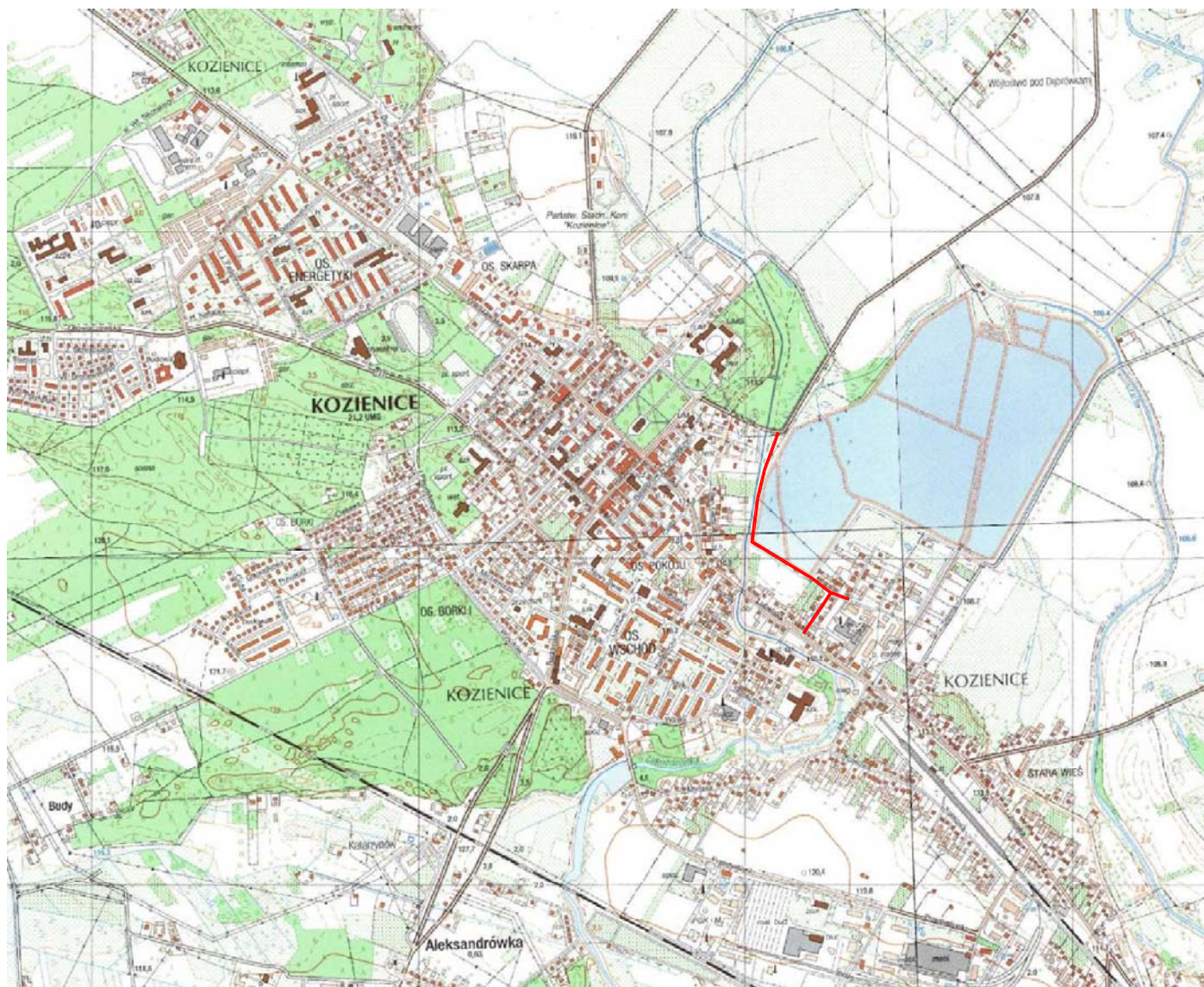
Oznakowanie nowe


<b>OZNACZENIE ZNAKU</b>	<b>NAZWA ZNAKU</b>	<b>ILOŚĆ</b>
P-7a	Linia krawędziowa – przerywana szeroka	17m

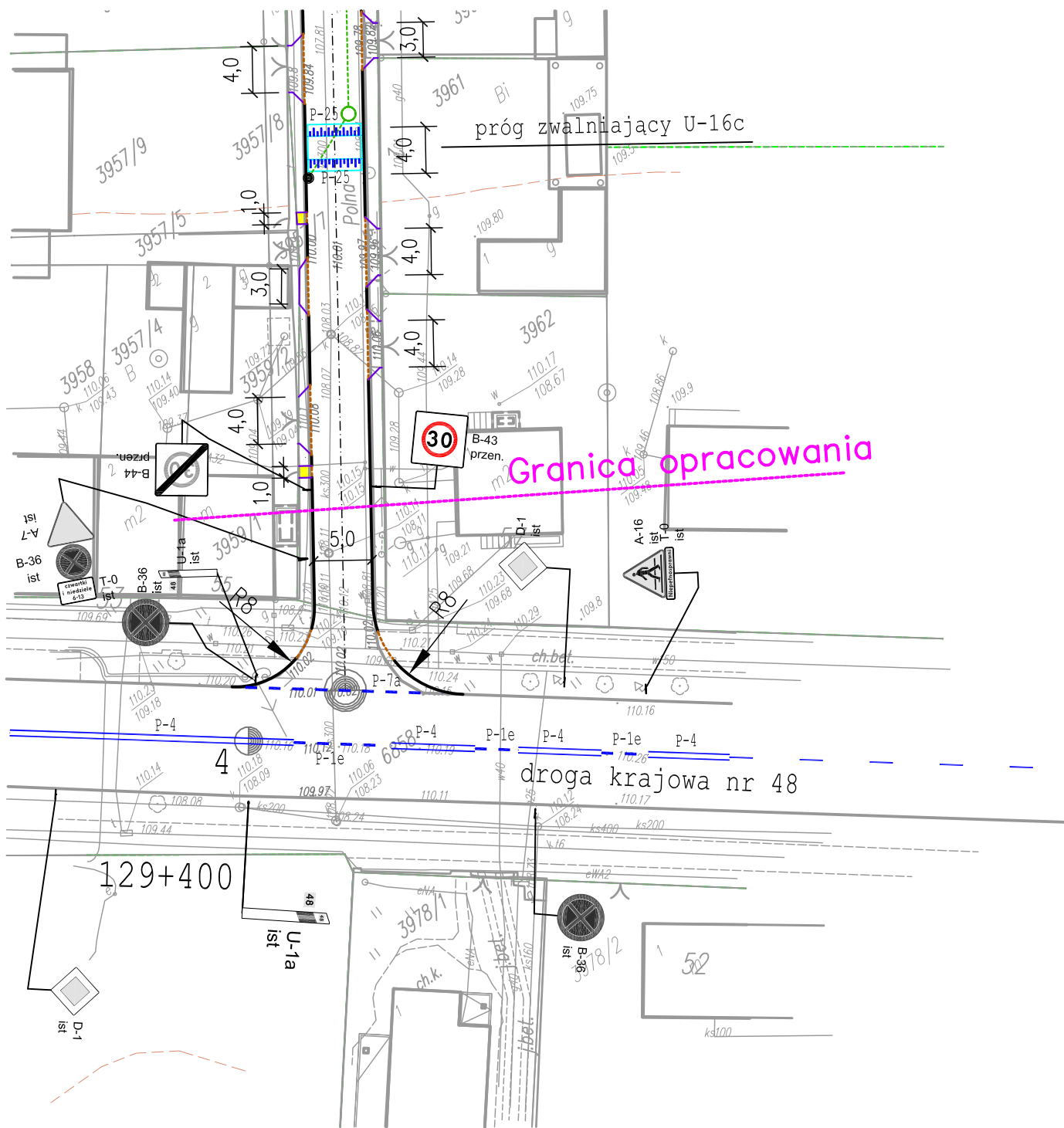
## **7. Termin i sposób wprowadzenia organizacji ruchu**

Planowany termin wprowadzenia organizacji ruchu: po przebudowie ulicy w 2018r.

Jednostka wprowadzająca organizację ruchu zawiadomi organ zarządzający ruchem, zarząd drogi oraz właściwego komendanta policji o terminie jej wprowadzenia, co najmniej na 7 dnia przed dniem wprowadzenia organizacji ruchu



		Zamierzenie budowlane: <b>ROZBUDOWA UL. POLNEJ W KOZIENICACH  WRAZ Z INFRASTRUKTURĄ NA ODCINKU  OD UL. LUBELSKIEJ DO UL. PARKOWEJ</b>	
Stadium: <b>STAŁA  ORGANIZACJA RUCHU</b>		Tytuł rysunku: <b>Plan Orientacyjny</b>	
Data: 06.2017 r.		Skala: 1:10 000	Nr rysunku: <b>1</b>
Stanowisko	Imię i nazwisko	Uprawnienia	Podpis
Projektant	mgr inż. Grzegorz Nachyła	Budowlane do projektowania w specjalności drogowej bez ograniczeń MAZ/0278/POOD/04	



#### Legenda:

- oś proj. drogi
- proj. krawężnik betonowy

Zamawiający:

Burmistrz Gminy Kozienice  
ul. Parkowa 5  
26 - 900 Kozienice

Stadium:

**STAŁA  
ORGANIZACJA RUCHU**

Biuo Projektowo - Usługowe

**droGaN**

Biuo Projektowo - Usługowe "DROGAN"  
Grzegorz Nachyła  
26-600 Radom, ul. Szczecińska 78/1  
tel: 508 348 065, drogan@interia.eu

Zamierzenie budowlane:

**ROZBUDOWA UL. POLNEJ W KOZIENICACH  
WRAZ Z INFRASTRUKTURĄ NA ODCINKU OD UL. LUBELSKIEJ  
DO UL. PARKOWEJ**

Branża:

**DROGOWA**

Tytuł rysunku:

**Plan Sytuacyjny oznakowania  
skrzyżowania z drogą krajową nr 48**

Data:

08.2017 r.

Skala:

1:500

Nr rysunku:

**2**

Stanowisko	Imię i nazwisko	Uprawnienia	Podpis
Projektant	mgr inż. Grzegorz Nachyła	Budowlane do projektowania w specjalności drogowej bez ograniczeń MAZ/0278/POOD/04	