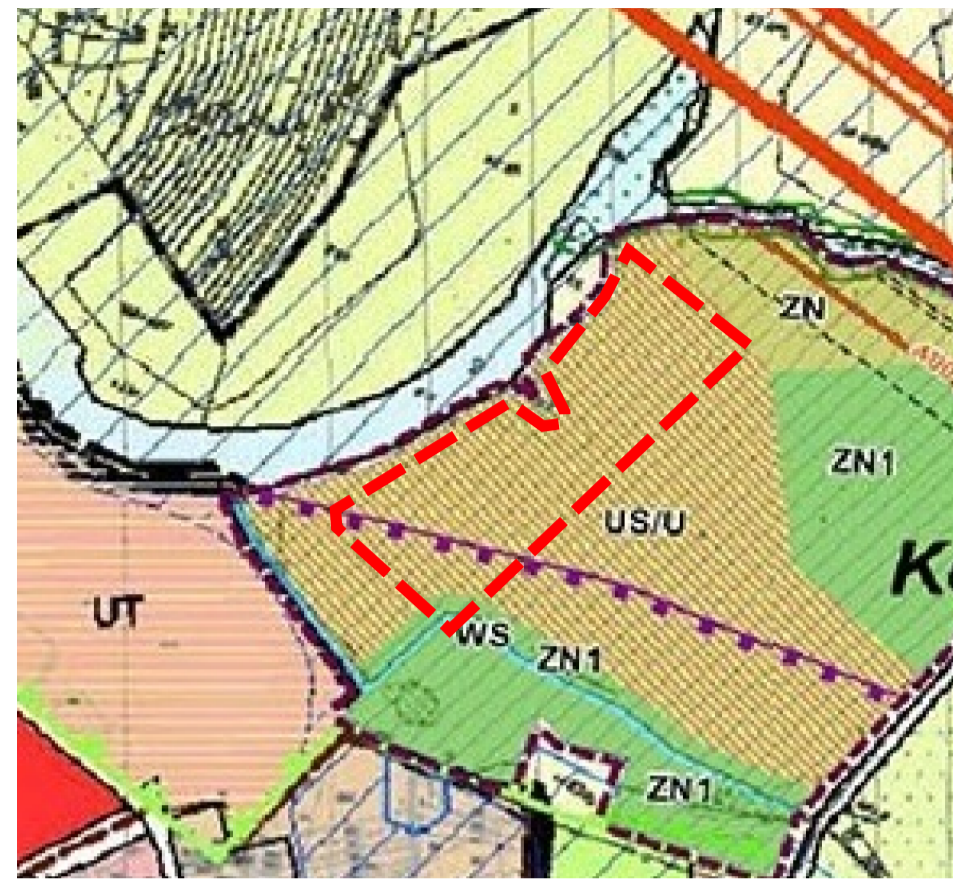




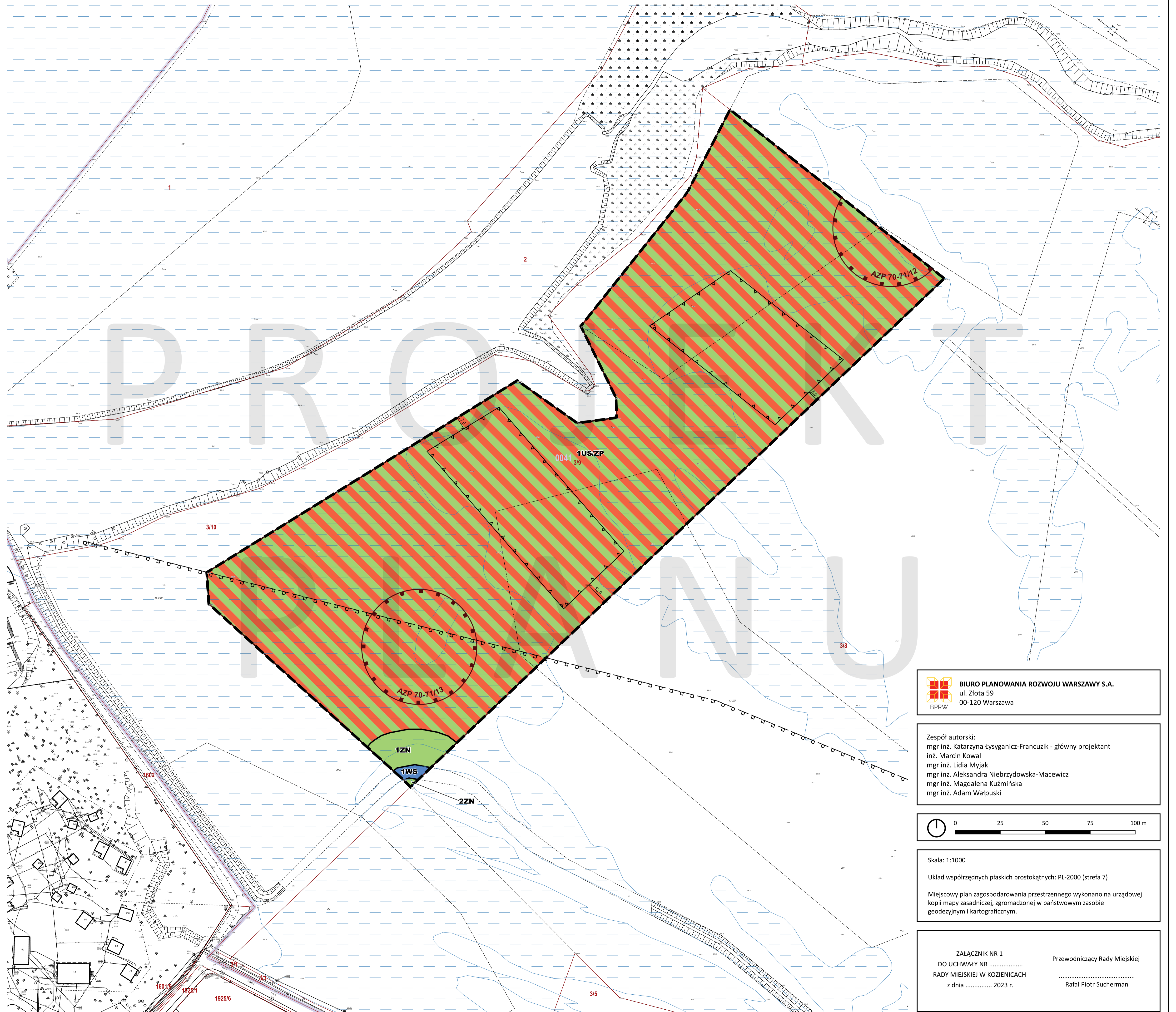
MIEJSCOWY PLAN ZAGOSPODAROWANIA PRZESTRZENNEGO DLA FRAGMENTU TERENU POŁOŻONEGO W OBRĘBIE KOZIENICE PSK, GMINA KOZIENICE, ZWANYM "KOZIENICKIE BŁONIA"



- Granica obszaru objętego planem
- granica administracyjna miasta i gminy
- granice sołectw
- OZNACZENIA INFORMACYJNE**
 - granica zmiany studium tożsamość z obszarem zmiany studium znajdującym się w granicach GZWP nr 222
 - strefa ograniczenia wysokości zabudowy od projektowanego ładowiska
- STREFY OCHRONY KONSERWATORSKIEJ**
 - strefa K ochrony konserwatorskiej
 - obiekty będące w gminnej ewidencji zabytków
- GRANICE OBSZARÓW NATURA 2000**
 - Ostoja Kozienicka - PLB140013
- PROJEKTOWANE FORMY OCHRONY PRZYRODY**
 - użytek ekologiczny
 - granica użytku ekologicznego
- OBSZARY ZAGROŻENIA POWODZIOWEGO**
 - zasięg wielkiej wody o prawdopodobieństwie przewyższenia 1%
 - obszary szczególnego zagrożenia powodzią (tereny położone w zasięgu zalania wody Q1% od Włazy)
- LINIE ELEKTROENERGETYCZNE WYSOKIEGO NAPIĘCIA**
 - 220 kV
 - 400 kV
 - linie elektroenergetyczne wysokiego napięcia: 400 kV, 220 kV
 - strefy techniczne od linii elektroenergetycznych
- PRZEZNACZENIE TERENÓW**
 - MW - zabudowa mieszkaniowa wielorodzinna
 - MN - zabudowa mieszkaniowa jednorodzinna
 - UP - usługi publiczne
 - UT - usługi turystyki
 - US - usługi sportu
 - R - teren rolny
 - ZR - łąki, pastwiska, nieużytki
 - obszary sportowo-rekreacyjne i usług
 - zieleni nieurządzonej
 - zieleni nieurządzonej
 - wody powierzchniowe
 - KDL - droga publiczna klasy lokalnej

Legenda

- Ustalenia planu**
 - Granica obszaru objętego planem
 - Linia rozgraniczająca tereny o różnym przeznaczeniu lub różnych zasadach zagospodarowania
- 1US/ZP**
 - Przeznaczenie terenu określone za pomocą symbolu literowego i cyfrowego
- Nieprzekraczalna linia zabudowy
- 10,5 Wymiary wyrażone w metrach
- AZP 70-71/13 Granica strefy ochrony konserwatorskiej wraz z nr ewid.
- Przeznaczenia terenów**
 - 1US/ZP teren usług sportu i rekreacji oraz zieleni urządzonej
 - ZN teren zieleni nieurządzonej
 - WS teren wód powierzchniowych - rów
- Oznaczenia informacyjne**
 - 1/24 Numery i granice działek ewidencyjnych
 - 0032 Numery i granice obrębów ewidencyjnych
 - Obszar szczególnego zagrożenia powodzią, na którym prawdopodobieństwo wystąpienia powodzi jest średnie i wynosi 1% (raz na 100 lat)
 - Strefa ograniczenia wysokości zabudowy od projektowanego ładowiska



BIURO PLANOWANIA ROZWOJU WARSZAWY S.A.
ul. Złota 59
00-120 Warszawa
BPRW

Zespół autorski:
mgr inż. Katarzyna Łysyganicz-Francuzik - główny projektant
inż. Marcin Kowal
mgr inż. Lidia Myjak
mgr inż. Aleksandra Niebrzydowska-Macewicz
mgr inż. Magdalena Kuźmińska
mgr inż. Adam Walpuski



Skala: 1:1000
Układ współrzędnych płaskich prostokątnych: PL-2000 (strefa 7)
Miejscowy plan zagospodarowania przestrzennego wykonano na urzędowej kopii mapy zasadniczej, zgromadzonej w państwowym zasobie geodezyjnym i kartograficznym.

ZAŁĄCZNIK NR 1
DO UCHWAŁY NR
RADY MIEJSKIEJ W KOZIENICACH
z dnia 2023 r.

Przewodniczący Rady Miejskiej
.....
Rafał Piotr Sucherman