

MAPA PRZEGLĄDOWA LASÓW OCHRONNYCH

NADLEŚNICTWO
ZWOLEŃ
OBRĘB
GARBATKA

MIASTO I GMINA KOZIENICE

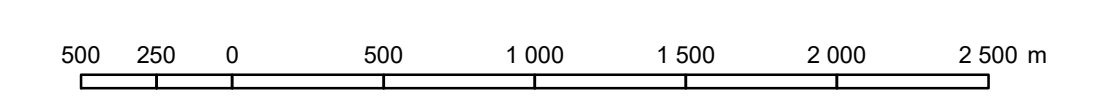
REGIONALNA DYREKCYJA LASÓW PAŃSTWOWYCH W RADOMIU

Stan na 1.01.2023

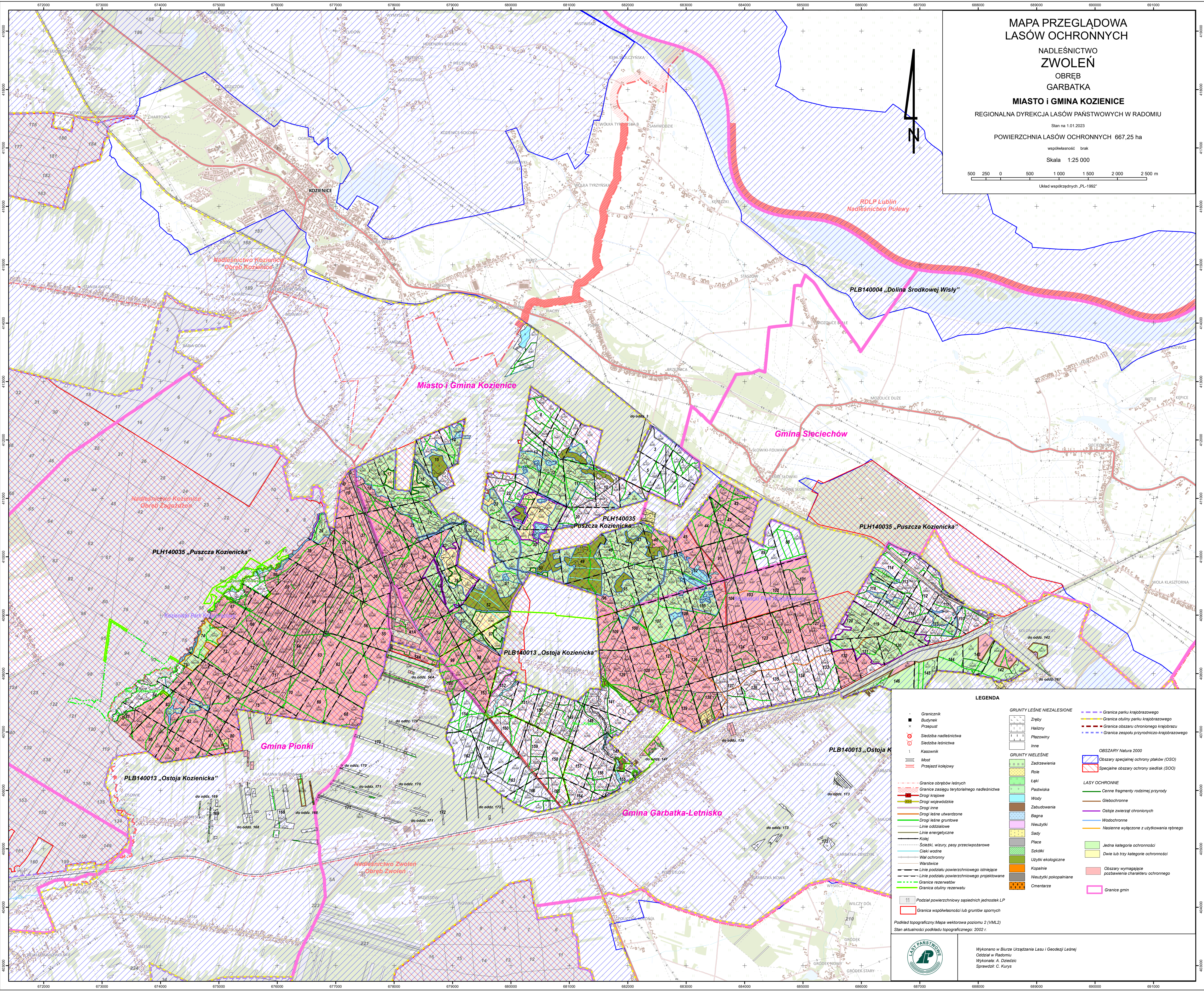
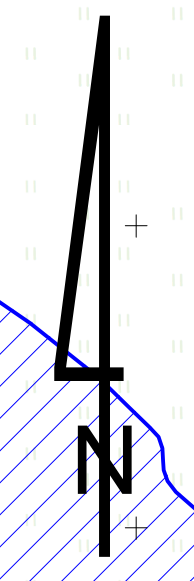
POWIERZCHNIA LASÓW OCHRONNYCH 667,25 ha

współwłasność: brak

Skala 1:25 000




Układ współrzędnych „PL-1992”



LEGENDA

<ul style="list-style-type: none">• Granicznik■ Budynekx Przepust○ Siedziba nadleśnictwa○ Siedziba leśnictwa1 Kasowik— Most— Przejazd kolejowy--- Granice obrębów leśnych--- Granice zasięgu terytorialnego nadleśnictwa--- Drogi krajowe--- Drogi wojewódzkie--- Drogi inne--- Drogi leśne utwardzone--- Drogi leśne gruntowe--- Linie oddziałowe--- Linie energetyczne--- Kolej--- Szeleki, wizury, pasy przeciwpożarowe--- Ciek wodne--- Wał ochronny--- Warstwice--- Linie podziału powierzchniowego istniejące--- Linie podziału powierzchniowego projektowane--- Granice rezerwatów--- Granice otuliny rezerwatu11 Podział powierzchniowy sąsiednich jednostek LP--- Granica współwłasności lub gruntów spornych	<ul style="list-style-type: none">ZrębnyHaliznyPlażowinyInneZadrzewieniaRoleLąkiPastwiskaWodyZabudowaniaBagnaUżytkiSadyPlaceSzkołkiUżytki ekologiczneKopalnieNieuzyski pokopalnianeCmentarze	<ul style="list-style-type: none">--- Granica parku krajobrazowego--- Granica otuliny parku krajobrazowego--- Granica obszaru chronionego krajobrazu--- Granica zespołu przyrodniczo-krajobrazowego--- OBSZARY Natura 2000--- Obszary specjalnej ochrony ptaków (OSO)--- Specjalne obszary ochrony siedlisk (SOO)--- LASY OCHRONNE--- Cenne fragmenty rodzimej przyrody--- Glebochronne--- Ostoje zwierząt chronionych--- Wodochronne--- Nasienie wyłączone z użytkowania różnego--- Jedna kategoria ochronności--- Dwie lub trzy kategorie ochronności--- Obszary wymagające pozabawienia charakteru ochronnego--- Granica gmin
---	--	--

Podkład topograficzny: Mapa wektorowa poziomu 2 (VML2)
Stan aktualności podkładu topograficznego: 2002 r.



Wykonano w Biurze Urządzenia Lasu i Geodezji Leśnej
Odział w Radomiu
Wykonała: A. Dzedzic
Sprawdził: C. Kurys