

PROJEKT WNETRZ EGZ.1



MW | DESIGN
Monika Wojcieszak
Pracownia Projektowa

ul. Piotrkowska 16A
26-600 Radom

NIP: 9482510329
REGON:369824755

e – mail: wojcieszakmonika@gmail.com
tel. 530 471 247

REMONT BUDYNKU PRZY UL. RADOMSKIEJ NA „CENTRUM USŁUG SPOŁECNYCH”



Lokalizacja

Dz. nr ewid. 3246/2, 3247/2, 3248/1
Ul. Radomska 36
26 – 900 Kozienice
Jednostka ewidencyjna_140705_4_Kozienice – miasto
Obręb_0004_Kozienice

Inwestor

Gmina Kozienice
ul. Parkowa 5
26 – 900 Kozienice

Radom, grudzień 2020r.

SPIS ZAWARTOŚCI OPRACOWANIA

<i>Część Opisowa</i>	<i>str.3</i>
<i>Opis Techniczny Projektu Wnętrz</i>	<i>str.3</i>
<i>Część Rysunkowa</i>	<i>str.48</i>
<i>Rys. nr PW_1_Rzut Przyziemia</i>	<i>str.48</i>
<i>Rys. nr PW_2_Rzut I Piętra</i>	<i>str.49</i>
<i>Rys. nr PW_3_Meble</i>	<i>str.50</i>

Opis Techniczny Projektu Wnętrz

1. Podstawa opracowania.

- Wytyczne i uzgodnienia z Inwestorem.
- Inwentaryzacja budowlana.
- Wizja lokalna w terenie.
- Mapa zasadnicza w skali 1:500.

2. Przeznaczenie i program użytkowy obiektu.

Przedmiot inwestycji stanowi projekt remontu budynku na „Centrum Usług Społecznych” - CUS zlokalizowanego w miejscowości Kozienice przy ul. Radomskiej 36, na dz. nr ewid. 3246/2, 3247/2, 3248/1 (jednostka ewidencyjna 140705_4_Kozienice – miasto , obręb__0004_Kozienice).

3. Forma architektoniczna i funkcja obiektu.

Projektowany budynek „Centrum Usług Społecznych” - CUS obejmuje prace remontowe całego IV kondygnacyjnego obiektu. Budynek podpiwniczony z poddaszem częściowo użytkowym. Budynek tworzą dwa obiekty pomiędzy którymi zachowana jest dylatacja. Budynek o konstrukcji tradycyjnej w technologii murywanej. Budynki wybudowane w latach 80 – tych.

Obiekt posadowiony na ławach żelbetowych wylewanych. Układ konstrukcyjny – poprzeczny, sztywność budynku zabezpieczają ściany podłużne murywane. Budynek wyposażony w dwa wejścia, główne wejście do budynku zlokalizowane bezpośrednio od ul. Radomskiej 36, drugie wejście zlokalizowane z tyłu budynku od strony podwórka. Teren ogrodzony.

Budynek podpiwniczony. W pomieszczeniach piwnicy zlokalizowane są głównie pomieszczenia magazynowe. Z komunikacji możemy przejść do pomieszczenia kotłowni oraz starych pomieszczeń sanitarnych, użytkowanych w poprzednich latach, podczas gdy w budynku zlokalizowana była siedziba Wojskowej Komendy Uzupełnień – WKU.

Na parterze budynku znajdują się głównie pomieszczenia biurowe, kasa społeczna, pomieszczenia WC. Z komunikacji jest bezpośredni dostęp do dwóch klatek schodowych które prowadzą nas bezpośrednio na I piętro budynku. Na I piętrze mamy dostęp do pomieszczeń biurowych, magazynu, pomieszczenia gospodarczego oraz pomieszczeń WC. Na poddaszu w jednej części budynku mamy pomieszczenia magazynowe, pomieszczenia archiwum, pomieszczenia techniczne, natomiast z drugiej klatki schodowej mamy dostęp do nieużytkowego poddasza – strychu.

4. Zestawienie powierzchni pomieszczeń.

Zestawienie Powierzchni Pomieszczeń - I Piwnica wg. PN-70/B/- 02365			
Lp.	Pomieszczenie	Posadzka	Powierzchnia [m²]
-1/1	Klatka Schodowa	Gress	14,16
-1/2	Komunikacja	Posadzka betonowa	33,9
-1/3	Kotłownia	Gress	34,15
-1/4	Pom. Magazynowe	Posadzka betonowa	46,44
-1/5	Pom. Magazynowe	Posadzka betonowa	13,64
-1/6	Pom. Magazynowe	Posadzka betonowa	13,1
-1/7	Pom. Magazynowe	Posadzka betonowa	18,03
-1/8	Pom. Magazynowe	Posadzka betonowa	26,75
-1/9	Pom. Magazynowe	Posadzka betonowa	11,93
-1/10	Pom. Magazynowe	Posadzka betonowa	12,23
-1/11	Pom. Magazynowe	Posadzka betonowa	16,78
-1/12	Pom. Magazynowe	Posadzka betonowa	16,33

-1/13	Komunikacja	Posadzka betonowa	5,51
-1/14	Pom. Magazynowe	Posadzka betonowa	14,67
-1/15	Pom. Magazynowe	Gress	10,97
-1/16	Pom. Sanitarne	Gress	9,43
-1/17	Komunikacja	Posadzka betonowa	7,06
Razem:			305,08

Zestawienie Powierzchni Pomieszczeń
Parter
wg. PN-70/B/- 02365

<i>Lp.</i>	<i>Pomieszczenie</i>	<i>Posadzka</i>	<i>Powierzchnia [m²]</i>
0/1	Wiatrołap	Gress	6,21
0/2	Komunikacja	Gress	47,85
0/3	Recepcja	Gress	3,08
0/4	Pom. Biurowe Psycholog, punkt przyjęcia interesantów, kącik dla dzieci)	Wykładzina PCV	17,76
0/5	Pom. Biurowe (Pracownicy socjalni)	Wykładzina PCV	16,33
0/6	Pom. Biurowe (Pracownicy socjalni)	Wykładzina PCV	18,3
0/7	Pom. Biurowe (Pracownicy socjalni)	Wykładzina PCV	18,97
0/8	Pom. Biurowe (Pracownicy socjalni)	Wykładzina PCV	17,96
0/9	Pom. Socjalne	Wykładzina PCV	9,43
0/10	Kasa	Wykładzina PCV	9,95
0/11	Komunikacja	Gress	30,88
0/12	Pom. Biurowe (Pracownicy socjalni)	Wykładzina PCV	12,81
0/13	Pom. Gospodarcze	Gress	0,66
0/14	Pom. Magazynowe	Gress	5,36
0/15	WC (dla osób niepełnosprawnych, damski)	Gress	7,18
0/16	WC męski	Gress	9,13
0/17	Klatka Schodowa	Gress	12,73
0/18	Pom. Biurowe (Referat świadczeń rodzinnych, funduszu alimentacyjnego, 500+)	Wykładzina PCV	15,79
0/19	Pom. Biurowe (Referat świadczeń rodzinnych, funduszu alimentacyjnego, 500+)	Wykładzina PCV	14,69
0/20	Pom. Biurowe (Referat świadczeń rodzinnych, funduszu alimentacyjnego, 500+)	Wykładzina PCV	13,1
0/21	Pom. Biurowe (Koordynatorzy indywidualnych planów	Wykładzina PCV	12,75

	usług społecznych)		
0/22	Pom. Biurowe (Organizator usług społecznych)	Wykładzina PCV	13,03
0/23	Pom. Biurowe (Organizator społeczności lokalnej)	Wykładzina PCV	13,15
RAZEM:			327,1

Zestawienie Powierzchni Pomieszczeń I Piętro wg. PN-70/B/- 02365			
Lp.	Pomieszczenie	Posadzka	Powierzchnia [m²]
1/1	Klatka schodowa	Gress	11,41
1/2	Komunikacja	Gress	44,05
1/3	Pom. Biurowe (Dyrektor CUS)	Wykładzina PCV	15,79
1/4	Pom. Biurowe (Sekretariat, kancelaria)	Wykładzina PCV	14,69
1/5	Pom. Biurowe (Kadry)	Wykładzina PCV	13,1
1/6	Pom. Socjalne	Wykładzina PCV	12,75
1/7	Sala Konferencyjna	Wykładzina PCV	40,57
1/8	Pom. Biurowe (Główna Księgowa)	Wykładzina PCV	12,24
1/9	Pom. Biurowe (Kierownik MOPS)	Wykładzina PCV	13,33
1/10	Pom. Ksero	Gress	2,41
1/11	Pom. Biurowe (Księgowość)	Wykładzina PCV	16,33
1/12	Pom. Biurowe (Księgowość)	Wykładzina PCV	18,3
1/13	Pom. Biurowe (Dział Administracyjny)	Wykładzina PCV	19,45
1/14	Pom. Biurowe (Dział Administracyjny)	Wykładzina PCV	18,44
1/15	WC damski	Gress	3,75
1/16	Pom. Biurowe (Informatyk)	Wykładzina PCV	9,43
1/17	Pom. Biurowe (Kierowca Sprzątaczką)	Wykładzina PCV	9,95
1/18	Klatka Schodowa	Gress	8,95
1/19	Komunikacja	Wykładzina PCV	17,92
1/20	Pom. Biurowe (Asystenci Rodzin)	Wykładzina PCV	14,06
1/21	Pom. Gospodarcze	Gress	7,37
1/22	WC Damski	Gress	7,15
1/23	WC Męski	Gress	9,13

RAZEM:	340,53
---------------	---------------

Zestawienie Powierzchni Pomieszczeń II Piętro wg. PN-70/B/- 02365			
Lp.	Pomieszczenie	Posadzka	Powierzchnia [m²]
2/1	Klatka schodowa	Lastryko	15,14
2/2	Strych	Posadzka betonowa	216,49
2/3	Pom. Magazynowe	Gress	8,12
2/4	Strych	Posadzka betonowa	7,77
2/5	Pom. Archiwum	Gress	18,31
2/6	Pom. Archiwum	Gress	19,47
2/7	Strych	Posadzka betonowa	8,77
2/8	Pom. Techniczne (serwerownia)	Gress	9,17
2/9	Pom. Magazynowe	Gress	1,88
2/10	Strych	Posadzka betonowa	2136
2/11	Korytarz	Gress	6,94
2/12	Klatka schodowa	Lastryko	11,86
2/13	Strych	Posadzka betonowa	15,94
2/14	Korytarz	Gress	8,19
RAZEM:			369,67

5. Opis projektowanych prac.

W ramach niniejszego opracowania przewiduje się remont oraz adaptację istniejących pomieszczeń w istniejącym budynku biurowym, na potrzeby utworzenia „Centrum Usług Społecznych” - CUS z przeznaczeniem dla 50 osób personelu. Adaptacja pomieszczeń nie zmienia warunków ochrony w zakresie ochrony pożarowej ani w zakresie wymagań higienicznych i zdrowotnych, tj. kwalifikacja pomieszczeń do kategorii zagrożenia ludzi ZL III – przeznaczone przede wszystkim dla użytku publicznego. Wszystkie użyte materiały posiadać będą dopuszczenia i atesty do stosowania w budynkach użyteczności publicznej. Projektowane prace budowlane nie wymagają ingerencji w układ konstrukcyjny budynku.

Na etapie projektu budowlanego oraz wykonawczego przewiduje się wykonanie projektu remontu pomieszczeń oraz elewacji – budynek i urządzenia z nim związane powinny być zaprojektowane i wykonane w sposób zapewniający w razie pożaru: nośność konstrukcji przez czas wynikający z rozporządzenia, ograniczenie rozprzestrzeniania się ognia i dymu w budynku, ograniczenie rozprzestrzeniania się pożaru na sąsiednie budynki, możliwość ewakuacji ludzi, a także uwzględniający bezpieczeństwo ekip ratowniczych.

Projektuje się wykonanie remontu i adaptacji pomieszczeń parteru, I piętra budynku (wyburzenia oraz wykonanie nowych ścian, wyburzenia oraz powiększenie otworów drzwiowych, wykonanie nowych ścian działowych, wykonanie sufitów podwieszanych, likwidacja części klatki schodowej, wymiana części stolarki okiennej oraz drzwiowej).

Budynek w technologii tradycyjnej murowanej z dachem dwu spadowym.

Cały budynek posadowiono na ławach i stopach fundamentowych.

Obciążenia z dachu przekazywane są przez ściany na fundament i grunt. Głębokość posadowienia fundamentów przyjęto dla III Strefy Klimatycznej – 1,00 m.

Projektuje się wykonanie adaptacji istniejącego budynku biurowego na potrzeby utworzenia „Centrum Usług Społecznych” - CUS.

Projektuje się remont pomieszczeń w następującym zakresie:

- 1 Piwnica:

Pomieszczenia piwnicy w dobrym stanie technicznym oraz użytkowym. Projektuje się odświeżenie ścian po

wykonaniu otworu drzwiowego – jak w załączniku graficznym projektu architektonicznego.

Parter:

Pomieszczenie 0/1 – Wiatrołap.

Usunięcie istniejących płytek gress, oczyszczenie i wyrównanie podłoża, oraz wykonanie nowej posadzki z gressu. Istniejące cokoliki przypodłogowe zdemontować i wykonać cokoły na wysokość 10 cm, odporność na ścieranie (PEI 4/2100), antypoślizgowe (R9). Zaleca się wykonanie posadzki z gresu o wymiarach 89,8 x 179,8 cm, grubości 9mm, w kolorze grafitowym.

Oczyszczenie, wyrównanie i malowanie sufitów i ścian na całą wysokość pomieszczenia 2- krotnie farbami dyspersyjnymi lateksowymi o gładkiej powierzchni i jednolitym białym kolorze, odpornymi na zmywanie i szorowanie. W pasie do wysokości 2,0m wszystkie ściany nie zajęte pod wykładziny ściennie malować farbami o I lub II klasie odporności na szorowanie zgodnie z PN-EN 13300 lub PN 92/C-8151.

Projektuje się wykonanie oświetlenia LED w postaci listwy wykonanej z poliestru (materiał zewnętrzny) w kolorze białym, zasilanie 100V/230V, o strumieniu świetlnym – 7260lm, barwa światła ciepła 3000K, włączniki nowe.

Projektuje się wymianę drzwi wejściowych na drzwi aluminiowe, przeszklone prowadzące do pomieszczenia wiatrołapu oraz do pomieszczenia komunikacji – jak w załączniku graficznym projektu architektonicznego.

Pomieszczenie 0/2 – Komunikacja.

Usunięcie istniejących płytek gress, oczyszczenie i wyrównanie podłoża, oraz wykonanie nowej posadzki z gressu. Istniejące cokoliki przypodłogowe zdemontować i wykonać cokoły na wysokość 10 cm, odporność na ścieranie (PEI 4/2100), antypoślizgowe (R9). Zaleca się wykonanie posadzki z gresu o wymiarach 89,8 x 179,8 cm, grubości 9mm, w kolorze grafitowym.

Oczyszczenie, wyrównanie i malowanie sufitów i ścian na całą wysokość pomieszczenia 2- krotnie farbami dyspersyjnymi lateksowymi o gładkiej powierzchni i jednolitym białym kolorze, odpornymi na zmywanie i szorowanie. W pasie do wysokości 2,0m wszystkie ściany nie zajęte pod wykładziny ściennie malować farbami o I lub II klasie odporności na szorowanie zgodnie z PN-EN 13300 lub PN 92/C-8151.

Projektuje się wykonanie likwidacji części klatki schodowej (do poziomu I piętra) od strony pomieszczenia kasy, oraz przebudowę schodów od strony wejścia z podwórka – jak w załączniku graficznym w części architektonicznej.

Projektuje się wykonanie oświetlenia LED w postaci listwy wykonanej z poliestru (materiał zewnętrzny) w kolorze białym, zasilanie 100V/230V, o strumieniu świetlnym – 7260lm, barwa światła ciepła 3000K, włączniki oraz gniazda wtykowe nowe.

Pamiętać należy o prawidłowym oznaczeniu schodków łączących pomieszczenie komunikacji.

Pomieszczenie 0/23– Recepcja.

Usunięcie istniejących płytek gress, oczyszczenie i wyrównanie podłoża, oraz wykonanie nowej posadzki z gressu. Istniejące cokoliki przypodłogowe zdemontować i wykonać cokoły na wysokość 10 cm, odporność na ścieranie (PEI 4/2100), antypoślizgowe (R9). Zaleca się wykonanie posadzki z gresu o wymiarach 89,8 x 179,8 cm, grubości 9mm, w kolorze grafitowym.

Oczyszczenie, wyrównanie i malowanie sufitów i ścian na całą wysokość pomieszczenia 2- krotnie farbami dyspersyjnymi lateksowymi o gładkiej powierzchni i jednolitym białym kolorze, odpornymi na zmywanie i szorowanie. W pasie do wysokości 2,0m wszystkie ściany nie zajęte pod wykładziny ściennie malować farbami o I lub II klasie odporności na szorowanie zgodnie z PN-EN 13300 lub PN 92/C-8151.

Powierzchnie ścian w obrębie recepcji należy pomalować w randomowe kwadraty przeskalowane, odwrócone, o różnym kształcie i kolorze (szary, żółty, pomarańczowy) odpornymi na zmywanie i szorowanie. W pasie do wysokości 2,0m wszystkie ściany nie zajęte pod wykładziny ściennie malować farbami o I lub II klasie odporności na szorowanie zgodnie z PN-EN 13300 lub PN 92/C-8151.

Projektuje się wykonanie oświetlenia LED w postaci listwy wykonanej z poliestru (materiał zewnętrzny) w kolorze białym, zasilanie 100V/230V, o strumieniu świetlnym – 7260lm, barwa światła ciepła 3000K, włączniki oraz gniazda wtykowe nowe.

Pomieszczenie 0/4 – 0/8, 0/10, 0/12, 0/18 – 0/23 – Pomieszczenia biurowe.

Usunięcie istniejącej wykładziny PCV, oczyszczenie i wyrównanie podłoża, oraz wykonanie nowej posadzki z wykładziny PCV. Istniejące cokoliki przypodłogowe zdemontować i wykonać wyoblenie wykładziny podłogowej na ściany na wysokość 10 cm.

Oczyszczenie, wyrównanie i malowanie sufitów i ścian na całą wysokość pomieszczenia 2- krotnie farbami dyspersyjnymi lateksowymi o gładkiej powierzchni i jednolitym białym kolorze, odpornymi na zmywanie i szorowanie. W pasie do wysokości 2,0m wszystkie ściany nie zajęte pod wykładziny ściennie malować farbami o I lub II klasie odporności na szorowanie zgodnie z PN-EN 13300 lub PN 92/C-8151.

W pomieszczeniach biurowych należy wykonać sufity podwieszane w formie opaski dekoracyjnej wraz z

oświetleniem LED – jak w części graficznej.

Projektuje się wykonanie oświetlenia w systemie SNAP, które umożliwi budowanie ciekawych kompozycji, zasilanie 230V 50Hz, o strumieniu świetlnym – 570lm, barwa światła $C_{rI} \geq 100$, wyłączniki oraz gniazda wtykowe nowe.

W pomieszczeniu kasy należy zastosować okno kasowe antywłamaniowe, drzwi antywłamaniowe.

Pomieszczenie 0/9 – Pomieszczenie socjalne.

Usunięcie istniejącej wykładziny PCV, oczyszczenie i wyrównanie podłoża, oraz wykonanie nowej posadzki z wykładziny PCV. Istniejące cokoliki przypodłogowe zdemontować i wykonać wyoblenie wykładziny podłogowej na ściany na wysokość 10 cm.

Oczyszczenie, wyrównanie i malowanie sufitów i ścian na całą wysokość pomieszczenia 2- krotnie farbami dyspersyjnymi lateksowymi o gładkiej powierzchni i jednolitym białym kolorze, odpornymi na zmywanie i szorowanie. W pasie do wysokości 2,0m wszystkie ściany nie zajęte pod wykładziny ściennie malować farbami o I lub II klasie odporności na szorowanie zgodnie z PN-EN 13300 lub PN 92/C-8151.

Projektuje się wykonanie płytek na wysokości szafek kuchennych w kolorze szarym.

W pomieszczeniu socjalnym należy wykonać sufity podwieszane w formie opaski dekoracyjnej wraz z oświetleniem LED – jak w części graficznej.

Projektuje się wykonanie oświetlenia w systemie SNAP, które umożliwi budowanie ciekawych kompozycji, zasilanie 230V 50Hz, o strumieniu świetlnym – 570lm, barwa światła $C_{rI} \geq 100$, wyłączniki oraz gniazda wtykowe nowe.

Pomieszczenie 0/13 – Pomieszczenie gospodarcze.

Wykonanie nowej posadzki z gressu. Istniejące cokoliki przypodłogowe zdemontować i wykonać cokoły na wysokość 10 cm, odporność na ścieranie (PEI 4/2100), antypoślizgowe (R9). Zaleca się wykonanie posadzki z gresu o wymiarach 89,8 x 179,8 cm, grubości 9mm, w kolorze grafitowym.

Oczyszczenie, wyrównanie i malowanie sufitów i ścian na całą wysokość pomieszczenia 2- krotnie farbami dyspersyjnymi lateksowymi o gładkiej powierzchni i jednolitym białym kolorze, odpornymi na zmywanie i szorowanie, wszystkie ściany nie zajęte pod wykładziny ściennie malować farbami o I lub II klasie odporności na szorowanie zgodnie z PN-EN 13300 lub PN 92/C-8151.

Pomieszczenie gospodarcze należy wyposażać w szafę gospodarczą ze zlewem technicznym na wysokości 50cm.

Projektuje się wykonanie oświetlenia LED z zastosowaniem opraw rastrowych.

Pomieszczenie 0/14 – Pomieszczenie magazynowe.

Wykonanie nowej posadzki z gressu. Istniejące cokoliki przypodłogowe zdemontować i wykonać cokoły na wysokość 10 cm, odporność na ścieranie (PEI 4/2100), antypoślizgowe (R9). Zaleca się wykonanie posadzki z gresu o wymiarach 89,8 x 179,8 cm, grubości 9mm, w kolorze grafitowym.

Oczyszczenie, wyrównanie i malowanie sufitów i ścian na całą wysokość pomieszczenia 2- krotnie farbami dyspersyjnymi lateksowymi o gładkiej powierzchni i jednolitym białym kolorze, odpornymi na zmywanie i szorowanie, wszystkie ściany nie zajęte pod wykładziny ściennie malować farbami o I lub II klasie odporności na szorowanie zgodnie z PN-EN 13300 lub PN 92/C-8151.

Projektuje się wykonanie oświetlenia LED z zastosowaniem opraw rastrowych.

Pomieszczenie 0/15, 0/16 – WC dla osób niepełnosprawnych oraz damski, WC męski.

Usunięcie istniejących płytek gress, oczyszczenie i wyrównanie podłoża, oraz wykonanie nowej posadzki i ścian z gresu oraz terakoty, odporność na ścieranie (PEI 4/2100), antypoślizgowe (R9). Zaleca się wykonanie posadzki z gresu o wymiarach 9,8x59,8 cm, grubości 9mm, w kolorze grafitowym (mat), ściany z gresu o wymiarach 89,8 x 179,8 cm, grubości 9mm, w kolorze grafitowym, ściany przy umywalce z płytek o wymiarach 20 x60 cm i grubości 8,5mm, w kolorze naturalmood grey.

Oczyszczenie, wyrównanie i malowanie sufitów i ścian na całą wysokość pomieszczenia 2- krotnie farbami dyspersyjnymi lateksowymi o gładkiej powierzchni i jednolitym białym kolorze, odpornymi na zmywanie i szorowanie. W pasie do wysokości 2,0m wszystkie ściany nie zajęte pod wykładziny ściennie malować farbami o I lub II klasie odporności na szorowanie zgodnie z PN-EN 13300 lub PN 92/C-8151.

Projektuje się wykonanie ściany dekoracyjnej z mchu przy umywalce, oraz oświetlenie LED w jej obrębie.

Projektuje się wykonanie oświetlenia LED w postaci listwy wykonanej z metalu (materiał zewnętrzny) w kolorze czarnym, zasilanie 2 x 4W, o strumieniu świetlnym – 2x500lm, barwa światła ciepła 3000K, wyłączniki oraz gniazda wtykowe nowe.

I Piętro:

Pomieszczenie nr 1/1 – Klatka Schodowa.

Usunięcie istniejących płytek gress, oczyszczenie i wyrównanie podłoża, oraz wykonanie nowej posadzki z gressu. Istniejące cokoliki przypodłogowe zdemontować i wykonać cokoły na wysokość 10 cm, odporność na ścieranie (PEI 4/2100), antypoślizgowe (R9). Zaleca się wykonanie posadzki z gresu o wymiarach 89,8 x 179,8 cm, grubości 9mm, w kolorze grafitowym.

Oczyszczenie, wyrównanie i malowanie sufitów i ścian na całą wysokość pomieszczenia 2- krotnie farbami dyspersyjnymi lateksowymi o gładkiej powierzchni i jednolitym białym kolorze, odpornymi na zmywanie i szorowanie. W pasie do wysokości 2,0m wszystkie ściany nie zajęte pod wykładziny ściennie malować farbami o I lub II klasie odporności na szorowanie zgodnie z PN-EN 13300 lub PN 92/C-8151.

Projektuje się wykonanie oświetlenia LED w postaci listwy wykonanej z poliestru (materiał zewnętrzny) w kolorze białym, zasilanie 100V/230V, o strumieniu świetlnym – 7260lm, barwa światła ciepła 3000K, włączniki oraz gniazda wtykowe nowe.

Pomieszczenie 1/2 – Komunikacja.

Usunięcie istniejących płytek gress, oczyszczenie i wyrównanie podłoża, oraz wykonanie nowej posadzki z gressu. Istniejące cokoliki przypodłogowe zdemontować i wykonać cokoły na wysokość 10 cm, odporność na ścieranie (PEI 4/2100), antypoślizgowe (R9). Zaleca się wykonanie posadzki z gresu o wymiarach 89,8 x 179,8 cm, grubości 9mm, w kolorze grafitowym.

Oczyszczenie, wyrównanie i malowanie sufitów i ścian na całą wysokość pomieszczenia 2- krotnie farbami dyspersyjnymi lateksowymi o gładkiej powierzchni i jednolitym białym kolorze, odpornymi na zmywanie i szorowanie. W pasie do wysokości 2,0m wszystkie ściany nie zajęte pod wykładziny ściennie malować farbami o I lub II klasie odporności na szorowanie zgodnie z PN-EN 13300 lub PN 92/C-8151.

Projektuje się wykonanie likwidacji części klatki schodowej (do poziomu I piętra) od strony pomieszczenia kasy, oraz przebudowę schodów od strony wejścia z podwórka – jak w załączniku graficznym w części architektonicznej.

Projektuje się wykonanie oświetlenia LED w postaci listwy wykonanej z poliestru (materiał zewnętrzny) w kolorze białym, zasilanie 100V/230V, o strumieniu świetlnym – 7260lm, barwa światła ciepła 3000K, włączniki oraz gniazda wtykowe nowe.

Pamiętać należy o prawidłowym oznaczeniu schodków łączących pomieszczenie komunikacji.

Pomieszczenie 1/3 – 1/5, 1/8 – 1/9, 1/11 – 1/14, 1/16 – 1/17, 1/20 – Pomieszczenia biurowe.

Usunięcie istniejącej wykładziny PCV oraz parkietu drewnianego, oczyszczenie i wyrównanie podłoża, oraz wykonanie nowej posadzki z wykładziny PCV. Istniejące cokoliki przypodłogowe zdemontować i wykonać wyoblenie wykładziny podłogowej na ściany na wysokość 10 cm.

Oczyszczenie, wyrównanie i malowanie sufitów i ścian na całą wysokość pomieszczenia 2- krotnie farbami dyspersyjnymi lateksowymi o gładkiej powierzchni i jednolitym białym kolorze, odpornymi na zmywanie i szorowanie. W pasie do wysokości 2,0m wszystkie ściany nie zajęte pod wykładziny ściennie malować farbami o I lub II klasie odporności na szorowanie zgodnie z PN-EN 13300 lub PN 92/C-8151.

W pomieszczeniach biurowych należy wykonać sufity podwieszane w formie opaski dekoracyjnej wraz z oświetleniem LED – jak w części graficznej.

Projektuje się wykonanie oświetlenia w systemie SNAP, które umożliwi budowanie ciekawych kompozycji , zasilanie 230V 50Hz, o strumieniu świetlnym – 570lm, barwa światła $C_{r1} \geq 100$, włączniki oraz gniazda wtykowe nowe.

Pomieszczenie 1/6 – Pomieszczenie socjalne.

Usunięcie istniejącej wykładziny PCV, oczyszczenie i wyrównanie podłoża, oraz wykonanie nowej posadzki z wykładziny PCV. Istniejące cokoliki przypodłogowe zdemontować i wykonać wyoblenie wykładziny podłogowej na ściany na wysokość 10 cm.

Oczyszczenie, wyrównanie i malowanie sufitów i ścian na całą wysokość pomieszczenia 2- krotnie farbami dyspersyjnymi lateksowymi o gładkiej powierzchni i jednolitym białym kolorze, odpornymi na zmywanie i szorowanie. W pasie do wysokości 2,0m wszystkie ściany nie zajęte pod wykładziny ściennie malować farbami o I lub II klasie odporności na szorowanie zgodnie z PN-EN 13300 lub PN 92/C-8151.

Projektuje się wykonanie płytek na wysokości szafek kuchennych w kolorze szarym.

W pomieszczeniu socjalnym należy wykonać sufity podwieszane w formie opaski dekoracyjnej wraz z oświetleniem LED – jak w części graficznej.

Projektuje się wykonanie oświetlenia w systemie SNAP, które umożliwi budowanie ciekawych kompozycji , zasilanie 230V 50Hz, o strumieniu świetlnym – 570lm, barwa światła $C_{r1} \geq 100$, włączniki oraz gniazda wtykowe nowe.

Pomieszczenie 1/7 – Sala konferencyjna.

Usunięcie istniejącego parkietu drewnianego, oczyszczenie i wyrównanie podłoża, oraz wykonanie nowej posadzki z wykładziny PCV. Istniejące cokoliki przypodłogowe zdemontować i wykonać wyoblenie wykładziny podłogowej na ściany na wysokość 10 cm.

Oczyszczenie, wyrównanie i malowanie sufitów i ścian na całą wysokość pomieszczenia 2- krotnie farbami dyspersyjnymi lateksowymi o gładkiej powierzchni i jednolitym białym kolorze, odpornymi na zmywanie i szorowanie. W pasie do wysokości 2,0m wszystkie ściany nie zajęte pod wykładziny ściennie malować farbami o I lub II klasie odporności na szorowanie zgodnie z PN-EN 13300 lub PN 92/C-8151.

Projektuje się wyburzenie ścian działowych oraz wykonanie przeszklenia na całej długości ściany pomieszczenia sali konferencyjnej od strony komunikacji.

Projektuje się wykonanie oświetlenia LED w postaci listwy wykonanej z poliestru (materiał zewnętrzny) w kolorze czarnym, zasilanie 230V 50Hz, o strumieniu świetlnym – 770lm, barwa światła ciepła 2700K, włączniki oraz gniazda wtykowe nowe.

Pomieszczenie 1/10 – Pomieszczenie ksero.

Wykonanie nowej posadzki z gressu. Istniejące cokoliki przypodłogowe zdemontować i wykonać cokoły na wysokość 10 cm, odporność na ścieranie (PEI 4/2100), antypoślizgowe (R9). Zaleca się wykonanie posadzki z gresu o wymiarach 89,8 x 179,8 cm, grubości 9mm, w kolorze grafitowym.

Oczyszczenie, wyrównanie i malowanie sufitów i ścian na całą wysokość pomieszczenia 2- krotnie farbami dyspersyjnymi lateksowymi o gładkiej powierzchni i jednolitym białym kolorze, odpornymi na zmywanie i szorowanie, wszystkie ściany nie zajęte pod wykładziny ściennie malować farbami o I lub II klasie odporności na szorowanie zgodnie z PN-EN 13300 lub PN 92/C-8151.

Projektuje się wykonanie oświetlenia LED z zastosowaniem opraw rastrowych.

Pomieszczenie 1/21 – Pomieszczenie gospodarcze.

Wykonanie nowej posadzki z gressu. Istniejące cokoliki przypodłogowe zdemontować i wykonać cokoły na wysokość 10 cm, odporność na ścieranie (PEI 4/2100), antypoślizgowe (R9). Zaleca się wykonanie posadzki z gresu o wymiarach 89,8 x 179,8 cm, grubości 9mm, w kolorze grafitowym.

Oczyszczenie, wyrównanie i malowanie sufitów i ścian na całą wysokość pomieszczenia 2- krotnie farbami dyspersyjnymi lateksowymi o gładkiej powierzchni i jednolitym białym kolorze, odpornymi na zmywanie i szorowanie, wszystkie ściany nie zajęte pod wykładziny ściennie malować farbami o I lub II klasie odporności na szorowanie zgodnie z PN-EN 13300 lub PN 92/C-8151.

Pomieszczenie gospodarcze należy wyposażać w szafę gospodarczą ze zlewem technicznym na wysokości 50cm.

Projektuje się wykonanie oświetlenia LED z zastosowaniem opraw rastrowych.

Pomieszczenie 1/15, 1/22, 1/23 – WC damski, WC męski.

Usunięcie istniejących płytek gress, oczyszczenie i wyrównanie podłoża, oraz wykonanie nowej posadzki i ścian z gresu oraz terakoty, odporność na ścieranie (PEI 4/2100), antypoślizgowe (R9). Zaleca się wykonanie posadzki z gresu o wymiarach 9,8x59,8 cm, grubości 9mm, w kolorze grafitowym (mat), ściany z gresu o wymiarach 89,8 x 179,8 cm, grubości 9mm, w kolorze grafitowym, ściany przy umywalce z płytek o wymiarach 20 x60 cm i grubości 8,5mm, w kolorze naturalmood grey.

Oczyszczenie, wyrównanie i malowanie sufitów i ścian na całą wysokość pomieszczenia 2- krotnie farbami dyspersyjnymi lateksowymi o gładkiej powierzchni i jednolitym białym kolorze, odpornymi na zmywanie i szorowanie. W pasie do wysokości 2,0m wszystkie ściany nie zajęte pod wykładziny ściennie malować farbami o I lub II klasie odporności na szorowanie zgodnie z PN-EN 13300 lub PN 92/C-8151.

Projektuje się wykonanie ściany dekoracyjnej z mchu przy umywalce, oraz oświetlenie LED w jej obrębie.

Projektuje się wykonanie oświetlenia LED w postaci listwy wykonanej z metalu (materiał zewnętrzny) w kolorze czarnym, zasilanie 2 x 4W, o strumieniu świetlnym – 2x500lm, barwa światła ciepła 3000K, włączniki oraz gniazda wtykowe nowe.

II Piętro – Poddasze.

Poddasze projektowanego remontu budynku pozostaje bez zmian.

We wszystkich pomieszczeniach obiektu podłoga wykonana na gładko, nienasiąkliwa, łatwa w utrzymaniu czystości. Ściany w miejscach kontaktu z wodą są zaprojektowane z materiałów nieprzepuszczalnych, nienasiąkliwych, zmywalnych, nietoksycznych i łatwych do czyszczenia oraz dezynfekcji. Powierzchnie ścian i sufitów gładkie, w jasnych kolorach, zabezpieczone przed kondensacją pary i wzrostem pleśni.

W projekcie przewiduje się wykonanie nowej stolarki drzwiowej dla wszystkich nowo projektowanych

pomieszczeń. Drzwi wewnętrzne z wyjątkiem drzwi do pomieszczeń technicznych i gospodarczych należy wykonać o szerokości co najmniej 0,90m. I wysokości 2,00m w świetle ościeżnicy. Drzwi nie powinny mieć progów. Projektuje się wykonanie drzwi drewnianych pełnych.

Parter budynku należy dostosować do osób starszych 60+, oraz do osób niepełnosprawnych.

Wentylację i klimatyzację pomieszczeń projektowanego obiektu zaprojektowano w taki sposób aby zapewnić odpowiednią ilość oraz jakość środowiska wewnętrznego, w tym wielkość wymiany powietrza, jego czystość temperaturę, wilgotność względną, prędkość ruchu w pomieszczeniu, przy zachowaniu przepisów odrębnych i wymagać Polskich Norm dotyczących wentylacji, a także warunków bezpieczeństwa pożarowego i wymagań akustycznych określonych w *Rozporządzeniu Ministra Infrastruktury z dnia 12 kwietnia 2002 r. w sprawie warunków technicznych, jakim powinny odpowiadać budynki i ich usytuowanie /j.t. Dz.U. z 2015 r. poz. 1422/.*

Zaprojektowano wymianę grzejników oraz zmianę ich lokalizacji względem nowego rozkładu pomieszczeń wraz z zastosowaniem ich zabudowy.

Instalacja i urządzenia elektryczne zaprojektowano zgodnie z przepisami rozporządzenia, przepisów odrębnych dotyczących dostarczania energii, ochrony przeciwpożarowej, ochrony środowiska oraz bezpieczeństwa i higieny pracy, a także Polskich Norm odnoszących się do tych instalacji i urządzeń w szczególności:

- dostarczenie energii elektrycznej o odpowiednich parametrach technicznych do odbiorników,
- ochrona przed porażeniem prądem elektrycznym, przepięciami łączeniowymi i atmosferycznymi, powstaniem pożaru, wybuchem i innymi szkodami,
- ochronę przed emisją drgań i hałasu powyżej dopuszczalnego poziomu oraz przed szkodliwym oddziaływaniem pola elektromagnetycznego.

Parapety wewnętrzne należy wymienić na nowe.

6. Wyposażenie wnętrz.

PARTER

<i>Pomieszczenie 0/1 - Wiatrołap</i>			
<i>L.p</i>	<i>Nazwa</i>	<i>Opis i wymagane parametry</i>	<i>Ilość</i>
1.	Listwa oświetleniowa	Projektuje się wykonanie oświetlenia LED w postaci listwy wykonanej z poliestru (materiał zewnętrzny) w kolorze białym, zasilanie 100V/230V, o strumieniu świetlnym – 7260lm, barwa światła ciepła 3000K.	1 szt.
2.	Kwietnik	Kwietnik wykonany z metalu w kolorze czarny mat, wymiary min. 80x63x20cm.	1 szt.

<i>Pomieszczenie 0/2 - Komunikacja</i>			
<i>L.p</i>	<i>Nazwa</i>	<i>Opis i wymagane parametry</i>	<i>Il ość</i>
1.	Listwa oświetleniowa	Projektuje się wykonanie oświetlenia LED w postaci listwy wykonanej z poliestru (materiał zewnętrzny) w kolorze białym, zasilanie 100V/230V, o strumieniu świetlnym – 7260lm, barwa światła ciepła 3000K.	9 szt.
2.	Fotel	Fotel wyprofilowany, kubełkowy kształt siedziska, który zapewnia wysoki komfort siedzenia. Produkt wykonane ze sklejki gięto-klejonej oklejonej pianką poliuretanową. Fotel w tkaninie lub skórze. Wymiary: szerokość: 70 cm głębokość: 82 cm wysokość: 103 cm głębokość siedziska: 51 cm wysokość siedziska: 40 cm	2 szt.
3.	Sofa	Sofa z serii mebli modułowych, moduł 1 – składa się z siedziska +	1 kpl.

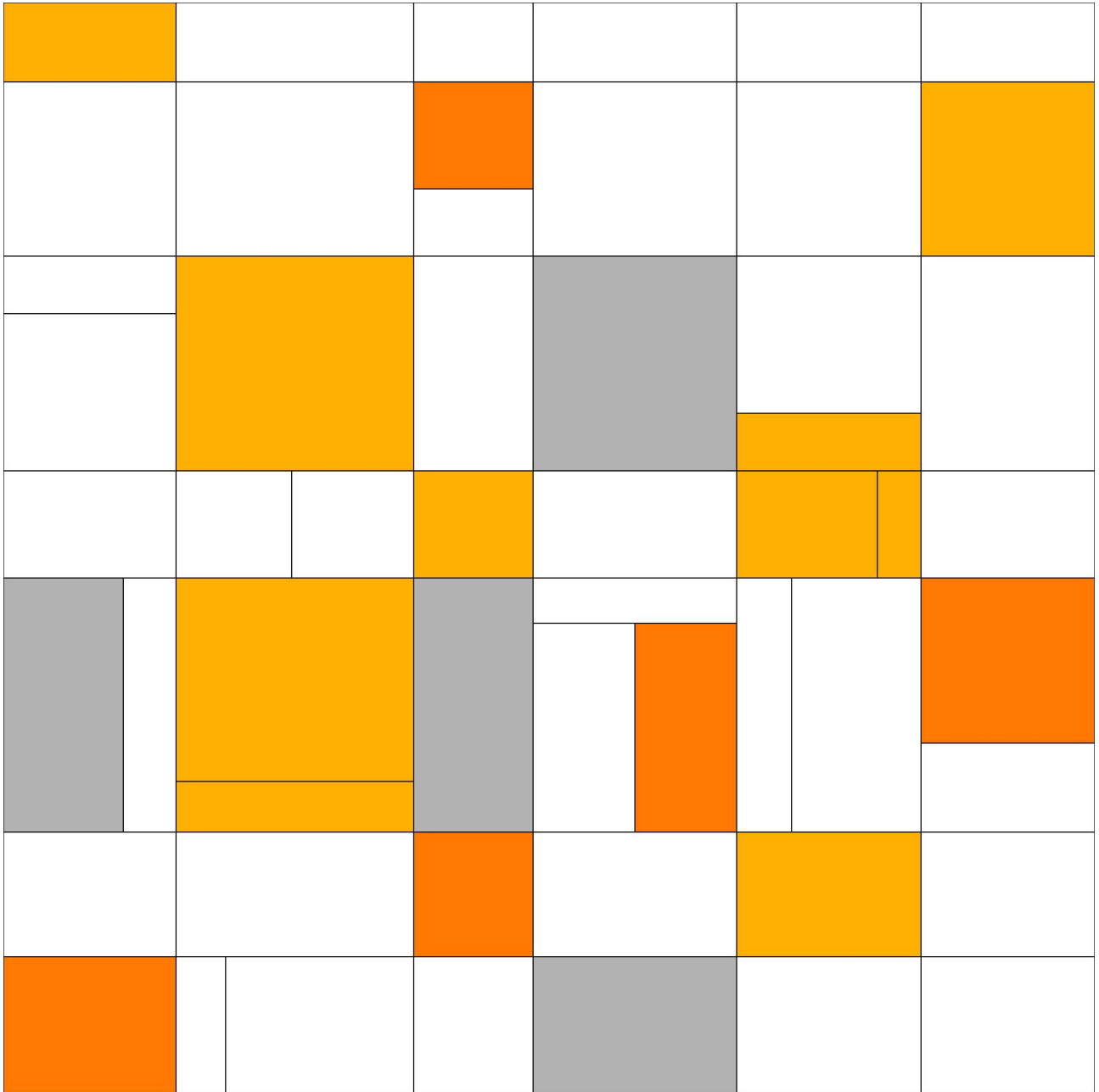
		oparcie + blenda wysoka (wymiary 1490 x 690 x 680mm) 2 – składa się z siedziska + oparcie + blenda niska (760 x 690 x 680), 3 – składa się z siedziska + oparcie + blenda wysoka (wymiary 1490 x 690 x 680mm). Nóżki zakończone ślizgaczami z twardego tworzywa. Kolor sofy to ciemny szary, jasny szary oraz żółty.	
4.	Wieszak na ubrania	Wieszak w stylu industrialnym, którego stabilna konstrukcja składa się z sześciu skręconych ze sobą elementów, wykonany ze stali lakierowanej proszkowo w kolorze czarnym.	1 szt.
5.	Kwietnik	Kwietnik wykonany z metalu w kolorze czarny mat, wymiary min. 80x63x20cm.	1 szt.

Pomieszczenie 0/3 - Recepcja

<i>L.p</i>	<i>Nazwa</i>	<i>Opis i wymagane parametry</i>	<i>Ilość</i>
1.	Listwa oświetleniowa	Projektuje się wykonanie oświetlenia LED w postaci listwy wykonanej z poliestru (materiał zewnętrzny) w kolorze białym, zasilanie 100V/230V, o strumieniu świetlnym – 7260lm, barwa światła ciepła 3000K.	2 szt.
2.	Recepcja	Minimalistyczna wsparta błyskiem szkła lada recepcyjna. Prosta bryłę zdobią aluminiowe wykończenia, a podświetlenie dolnej części podkreśla szklany front. Błat roboczy wykonany z płyty melaminowanej 28mm, obrzeża ABS. Błat górny wykonany ze szkła optiwhite hartowane, 8mm – malowane od spodu. Front wykonany z szkła LACOBEL 4mm w kolorze szarym. Oświetlenie LED – na całej długości lady, barwa biała – zimna (wpadająca lekko w odcień niebieskiego). Listwy narożne wykonane ze stali nierdzewnej 4mm. Cokół – HPL – aluminium szczotkowane. Regulator poziomu – regulacja w zakresie 5mm. Biurko: Noga boczna niska – płyta melaminowana 28mm, obrzeża ABS. Bok łączący lady niskie i wysokie wykonany z płyty melaminowanej 28mm, obrzeża ABS. Przepusty kablowe – Ø 80mm. Noga podpierająca – metalowa, wymagana na łączeniu blatów. Noga boczna wysoka – płyta melaminowana 28mm, obrzeża ABS. Włącznik oświetlenia. Wymiary lady: 2444x1650mm.	1 szt.
3.	Szafa biurowa	Szafę biurową należy wykonać na zamówienie, z płyty MDF gr. 18mm. W kolorze białym oraz brązowym. Wymiary: Szerokość – 125cm Wysokość – 253 cm	1 szt.
4.	Krzeseł biurowe	Fotel z zamocowaną na oparciu poduszką poprawiającą komfort użytkownika z siedziskiem wykonanym na stelażu metalowym zalany pianką o gęstości 55kg/m ³ , tapicerowane w kolorze pomarańczowym. Podstawa fotela wykonana z płoza metalowego malowanego proszkowo, nogi z rur Ø 12mm, gięte CNC, stopki tworzywowe w kolorze czarnym, podłokietniki wykonane rury Ø 12mm, z nakładkami metalowymi.	1 szt.
5.	Sofa	Sofa z serii mebli modułowych, moduł 1 – składa się z siedziska + oparcie + blenda wysoka (wymiary 1490 x 690 x 680mm) 2 – składa się z siedziska + oparcie + blenda niska (760 x 690 x 680), 3 – składa się z siedziska + oparcie + blenda wysoka (wymiary 1490 x 690 x 680mm). Nóżki zakończone ślizgaczami z twardego tworzywa. Kolor sofy to ciemny szary, jasny szary oraz żółty.	1 kpl.
6.	Wieszak na ubrania	Wieszak w stylu industrialnym, którego stabilna konstrukcja składa się z	1 szt.

		sześciu skrzyconych ze sobą elementów, wykonany ze stali lakierowanej proszkowo w kolorze czarnym.	
7.	Wieszak na ubrania	Wieszak przytwierdzony do ściany za pomocą zamaskowanego mocowania, wykonany ze stali malowanej proszkowo w kolorze czarnym (RAL 9005) Wymiary: Szerokość: 35,8cm Wysokość: 12,1 cm Głębokość: 4,8cm	1 szt.
8.	Kwietnik	Kwietnik wykonany z metalu w kolorze czarny mat, wymiary min. 80x63x20cm oraz 59x20x20cm.	2 szt.
9.	Kwietnik	Kwietnik wykonany z metalu w kolorze czarny mat, wymiary min. 59x20x20cm.	1 szt.





GRAFIKA ŚCIENNA

Pomieszczenie 0/4 – Pom. Biurowe
(Psycholog, punkt przyjęcia interesantów, kącik dla dzieci)

<i>L.p</i>	<i>Nazwa</i>	<i>Opis i wymagane parametry</i>	<i>Ilość</i>
1.	Listwa oświetleniowa	Projektuje się wykonanie oświetlenia w systemie SNAP, które umożliwi budowanie ciekawych kompozycji, zasilanie 230V 50Hz, o strumieniu świetlnym – 570lm, barwa światła C _{ri} ≥ 100, włączniki oraz gniazda wtykowe nowe.	1 szt.
2.	Biurko	Blat biurka wykonany z płyty melaminowanej 28mm, obrzeża ABS, noga drewniana w kolorze jesionu naturalnego, pokryta bezbarwnym lakierem, profil 40 x 40mm z elementem metalowym malowanym proszkowo, między blatem a stelażem dystans 10mm, przepust kablowy Ø 80 mm.	1 szt.
3.	Krzesełko biurowe	Fotel z zamocowaną na oparciu poduszką poprawiającą komfort użytkownika z siedziskiem wykonanym na stelażu metalowym zalanym pianką o gęstości 55kg/m ³ , tapicerowane w kolorze pomarańczowym. Podstawa fotela wykonana z płóza metalowego malowanego proszkowo, nogi z rur Ø 12mm, gięte CNC, stopki tworzywowe w kolorze czarnym, podłokietniki wykonane rury Ø 12mm, z nakładkami metalowymi.	1 szt.
4.	Szafa biurowa (zestaw mebli nr 1)	Szafę biurową należy wykonać na zamówienie, z płyty MDF gr. 18mm. W kolorze białym oraz brązowym. Wymiary: Szerokość – 207cm Wysokość – 253 cm	1 szt.
5.	Witryna biurowa (zestaw mebli nr 4)	Witrynę biurową należy wykonać na zamówienie, z płyty MDF gr. 18mm. W kolorze białym oraz brązowym. Wymiary: Szerokość – 43cm Wysokość – 211 cm	2 szt.
6.	Komoda biurowa (zestaw mebli nr 2)	Komodę biurową należy wykonać na zamówienie, z płyty MDF gr. 18mm. W kolorze białym oraz brązowym. Wymiary: Szerokość – 145 cm Wysokość – 85 cm	1 szt.
7.	Kącik dla dzieci	Stolik dla dzieci oraz dwa krzesła, zestaw zabawek.	1 kpl.
8.	Panele akustyczne	Kompozycja z paneli akustycznych o różnym kształcie i materiale wykonania pochłaniające fale akustyczne zmniejszając hałas i podźwięk.	2 szt.
9.	Wieszak na ubrania	Wieszak w stylu industrialnym, którego stabilna konstrukcja składa się z sześciu skreślonych ze sobą elementów, wykonany ze stali lakierowanej proszkowo w kolorze czarnym.	1 szt.
10.	Kwietnik	Kwietnik wykonany z metalu w kolorze czarny mat, wymiary min. 59x20x20cm.	1 szt.

Pomieszczenie 0/5 – Pom. Biurowe
(Pracownicy Socjalni)

<i>L.p</i>	<i>Nazwa</i>	<i>Opis i wymagane parametry</i>	<i>Ilość</i>
1.	Listwa oświetleniowa	Projektuje się wykonanie oświetlenia w systemie SNAP, które umożliwi budowanie ciekawych kompozycji, zasilanie 230V 50Hz, o strumieniu świetlnym – 570lm, barwa światła C _{ri} ≥ 100, włączniki oraz gniazda wtykowe nowe.	2 szt.
2.	Biurko	Blat biurka wykonany z płyty melaminowanej 28mm, obrzeża ABS, noga drewniana w kolorze jesionu naturalnego, pokryta bezbarwnym lakierem,	3 szt.

		profil 40 x 40mm z elementem metalowym malowanym proszkowo, między blatem a stelażem dystans 10mm, przepust kablowy Ø 80 mm. Wymiary: 1400 x 700mm. Wysokość :740mm.	
3.	Panel przybiórkowy	Panel wydzielający przestrzeń biurka należy wykonać na zamówienie z płyty MDF gr. 18mm w kolorze szarym. Wymiary: 1700x1000mm.	2 szt.
4.	Krzesło biurowe	Fotel z zamocowaną na oparciu poduszką poprawiającą komfort użytkownika z siedziskiem wykonanym na stelażu metalowym zalanym pianką o gęstości 55kg/m ³ , tapicerowane w kolorze pomarańczowym. Podstawa fotela wykonana z płoza metalowego malowanego proszkowo, nogi z rur Ø 12mm, gięte CNC, stopki tworzywowe w kolorze czarnym, podłokietniki wykonane rury Ø 12mm, z nakładkami metalowymi.	3 szt.
5.	Szafa biurowa (zestaw mebli nr 1)	Szafę biurową należy wykonać na zamówienie, z płyty MDF gr. 18mm. W kolorze białym oraz brązowym. Wymiary: Szerokość – 207cm Wysokość – 253 cm	1 szt.
6.	Witryna biurowa (zestaw mebli nr 4)	Witrynę biurową należy wykonać na zamówienie, z płyty MDF gr. 18mm. W kolorze białym oraz brązowym. Wymiary: Szerokość – 43cm Wysokość – 211 cm	2 szt.
7.	Komoda biurowa (zestaw mebli nr 3)	Komodę biurową należy wykonać na zamówienie, z płyty MDF gr. 18mm. W kolorze białym oraz brązowym. Wymiary: Szerokość – 187 cm Wysokość – 85 cm	1 szt.
8.	Panele akustyczne	Kompozycja z paneli akustycznych o różnym kształcie i materiale wykonania pochłaniające fale akustyczne zmniejszając hałas i podźwięk.	2 szt.
9.	Kwietnik	Kwietnik wykonany z metalu w kolorze czarny mat, wymiary min. 59x20x20cm.	1 szt.



Pomieszczenie 0/6 – Pom. Biurowe (Pracownicy Socjalni)			
L.p	Nazwa	Opis i wymagane parametry	Ilość
1.	Listwa oświetleniowa	Projektuje się wykonanie oświetlenia w systemie SNAP, które umożliwi budowanie ciekawych kompozycji, zasilanie 230V 50Hz, o strumieniu świetlnym – 570lm, barwa światła C _{ri} ≥ 100, włączniki oraz gniazda wtykowe nowe.	2 szt.
2.	Biurko	Blat biurka wykonany z płyty melaminowanej 28mm, obrzeża ABS, noga drewniana w kolorze jesionu naturalnego, pokryta bezbarwnym lakierem, profil 40 x 40mm z elementem metalowym malowanym proszkowo, między blatem a stelażem dystans 10mm, przepust kablowy Ø 80 mm. Wymiary: 1400 x 700mm. Wysokość :740mm.	3 szt.
3.	Panel przybiórkowy	Panel wydzielający przestrzeń biurka należy wykonać na zamówienie z płyty MDF gr. 18mm w kolorze szarym. Wymiary: 1700x1000mm.	2 szt.
4.	Krzesełko biurowe	Fotel z zamocowaną na oparciu poduszką poprawiającą komfort użytkownika z siedziskiem wykonanym na stelażu metalowym zalanym pianką o gęstości 55kg/m ³ , tapicerowane w kolorze pomarańczowym. Podstawa fotela wykonana z płoz metalowego malowanego proszkowo, nogi z rur Ø 12mm, gięte CNC, stopki tworzywowe w kolorze czarnym, podłokietniki wykonane rury Ø 12mm, z nakładkami metalowymi.	3 szt.
5.	Szafa biurowa (zestaw mebli nr 1)	Szafę biurową należy wykonać na zamówienie, z płyty MDF gr. 18mm. W kolorze białym oraz brązowym. Wymiary: Szerokość – 207cm Wysokość – 253 cm	1 szt.
6.	Witryna biurowa (zestaw mebli nr 4)	Witrynę biurową należy wykonać na zamówienie, z płyty MDF gr. 18mm. W kolorze białym oraz brązowym. Wymiary: Szerokość – 43cm Wysokość – 211 cm	2 szt.
7.	Komoda biurowa (zestaw mebli nr 3)	Komodę biurową należy wykonać na zamówienie, z płyty MDF gr. 18mm. W kolorze białym oraz brązowym. Wymiary: Szerokość – 187 cm Wysokość – 85 cm	1 szt.
8	Panele akustyczne	Kompozycja z paneli akustycznych o różnym kształcie i materiale wykonania pochłaniające fale akustyczne zmniejszając hałas i podźwięk.	2 szt.
9.	Kwietnik	Kwietnik wykonany z metalu w kolorze czarny mat, wymiary min. 59x20x20cm.	1 szt.

Pomieszczenie 0/7 – Pom. Biurowe (Pracownicy Socjalni)			
L.p	Nazwa	Opis i wymagane parametry	Ilość
1.	Listwa oświetleniowa	Projektuje się wykonanie oświetlenia w systemie SNAP, które umożliwi budowanie ciekawych kompozycji, zasilanie 230V 50Hz, o strumieniu świetlnym – 570lm, barwa światła C _{ri} ≥ 100, włączniki oraz gniazda wtykowe nowe.	2 szt.
2.	Biurko	Blat biurka wykonany z płyty melaminowanej 28mm, obrzeża ABS, noga drewniana w kolorze jesionu naturalnego, pokryta bezbarwnym lakierem,	3 szt.

		profil 40 x 40mm z elementem metalowym malowanym proszkowo, między blatem a stelażem dystans 10mm, przepust kablowy Ø 80 mm. Wymiary: 1400 x 700mm. Wysokość :740mm.	
3.	Panel przybiórkowy	Panel wydzielający przestrzeń biurka należy wykonać na zamówienie z płyty MDF gr. 18mm w kolorze szarym. Wymiary: 1700x1000mm.	2 szt.
4.	Krzesło biurowe	Fotel z zamocowaną na oparciu poduszką poprawiającą komfort użytkownika z siedziskiem wykonanym na stelażu metalowym zalany pianką o gęstości 55kg/m ³ , tapicerowane w kolorze pomarańczowym. Podstawa fotela wykonana z płoza metalowego malowanego proszkowo, nogi z rur Ø 12mm, gięte CNC, stopki tworzywowe w kolorze czarnym, podłokietniki wykonane rury Ø 12mm, z nakładkami metalowymi.	3 szt.
5.	Szafa biurowa (zestaw mebli nr 1)	Szafę biurową należy wykonać na zamówienie, z płyty MDF gr. 18mm. W kolorze białym oraz brązowym. Wymiary: Szerokość – 207cm Wysokość – 253 cm	1 szt.
6.	Witryna biurowa (zestaw mebli nr 4)	Witrynę biurową należy wykonać na zamówienie, z płyty MDF gr. 18mm. W kolorze białym oraz brązowym. Wymiary: Szerokość – 43cm Wysokość – 211 cm	2 szt.
7.	Komoda biurowa (zestaw mebli nr 3)	Komodę biurową należy wykonać na zamówienie, z płyty MDF gr. 18mm. W kolorze białym oraz brązowym. Wymiary: Szerokość – 187 cm Wysokość – 85 cm	1 szt.
8.	Panele akustyczne	Kompozycja z paneli akustycznych o różnym kształcie i materiale wykonania pochłaniające fale akustyczne zmniejszając hałas i podźwięk.	2 szt.
9.	Kwietnik	Kwietnik wykonany z metalu w kolorze czarny mat, wymiary min. 59x20x20cm.	1 szt.



Pomieszczenie 0/8 – Pom. Biurowe (pracownicy socjalni)			
L.p	Nazwa	Opis i wymagane parametry	Ilość
1.	Listwa oświetleniowa	Projektuje się wykonanie oświetlenia w systemie SNAP, które umożliwi budowanie ciekawych kompozycji, zasilanie 230V 50Hz, o strumieniu świetlnym – 570lm, barwa światła C _{ri} ≥ 100, włączniki oraz gniazda wtykowe nowe.	2 szt.
2.	Biurko	Blat biurka wykonany z płyty melaminowanej 28mm, obrzeża ABS, noga drewniana w kolorze jesionu naturalnego, pokryta bezbarwnym lakierem, profil 40 x 40mm z elementem metalowym malowanym proszkowo, między blatem a stelażem dystans 10mm, przepust kablowy Ø 80 mm. Wymiary: 1400 x 700mm. Wysokość :740mm.	3 szt.
3.	Panel przybiórkowy	Panel wydzielający przestrzeń biurka należy wykonać na zamówienie z płyty MDF gr. 18mm w kolorze szarym. Wymiary: 1700x1000mm.	2 szt.
4.	Krzesełko biurowe	Fotel z zamocowaną na oparciu poduszką poprawiającą komfort użytkownika z siedziskiem wykonanym na stelażu metalowym zalanym pianką o gęstości 55kg/m ³ , tapicerowane w kolorze pomarańczowym. Podstawa fotela wykonana z płoz metalowego malowanego proszkowo, nogi z rur Ø 12mm, gięte CNC, stopki tworzywowe w kolorze czarnym, podłokietniki wykonane rury Ø 12mm, z nakładkami metalowymi.	3 szt.
5.	Szafa biurowa (zestaw mebli nr 1)	Szafę biurową należy wykonać na zamówienie, z płyty MDF gr. 18mm. W kolorze białym oraz brązowym. Wymiary: Szerokość – 207cm Wysokość – 253 cm	1 szt.
6.	Witryna biurowa (zestaw mebli nr 4)	Witrynę biurową należy wykonać na zamówienie, z płyty MDF gr. 18mm. W kolorze białym oraz brązowym. Wymiary: Szerokość – 43cm Wysokość – 211 cm	2 szt.
7.	Komoda biurowa (zestaw mebli nr 2)	Komodę biurową należy wykonać na zamówienie, z płyty MDF gr. 18mm. W kolorze białym oraz brązowym. Wymiary: Szerokość – 145 cm Wysokość – 85 cm	1 szt.
8.	Panele akustyczne	Kompozycja z paneli akustycznych o różnym kształcie i materiale wykonania pochłaniające fale akustyczne zmniejszając hałas i podźwięk.	2 szt.
9.	Kwietnik	Kwietnik wykonany z metalu w kolorze czarny mat, wymiary min. 59x20x20cm.	1 szt.

Pomieszczenie 0/9 – Pom. Socjalne			
L.p	Nazwa	Opis i wymagane parametry	Ilość
1.	Listwa oświetleniowa	Projektuje się wykonanie oświetlenia LED w postaci listwy wykonanej z metalu (materiał zewnętrzny) w kolorze czarnym, zasilanie 2 x 4W, o strumieniu świetlnym – 2x500lm, barwa światła ciepła 3000K.	2 szt.
2.	Zestaw mebli kuchennych	Zestaw mebli kuchennych składa się na szafki dolne z blatem roboczym oraz szafki górne wykonane z białych lakierowanych frontów. Pod szafkami górnymi oświetlenie LED. Wysokość:	1 kpl.

		Szerokość: 260cm Głębokość: 60cm Wysokość: 207cm	
3.	Zmywarka	Minimalne parametry zmywarki: – wolnostojąca, – wymiary (szer. x wys. x głęb.) 45 x 85 x 60 cm – pojemność min. 9 kpl. – oszczędne zużycie wody – klasa energetyczna : min a+ – mycie sztućców, koszyk na sztućce – kolor srebrny – panel sterujący zewnętrzny odkryty – sterowanie elektroniczne – wyświetlacz led – wskaźniki: braku soli, nablyszczacza – opóźnienie startu pracy.	1 szt.
4.	Kuchenka mikrofalowa	Minimalne parametry: – funkcje podstawowe: gotowanie, podgrzewanie, rozmrażanie – sterowanie mechaniczne – moc mikrofal min. 700 w 1 szt. 2 – średnica talerza obrotowego: ok. 24 cm – wykonanie wnętrza: emaliowane – pojemność min. 20 litrów – kolor czarno – srebrny.	1 szt.
5.	Zlewozmywak prostokątny dwukomorowy, umywalka	minimalne parametry: – zlewozmywak prostokątny– kolor srebrny, jednokomorowy z ociekaczem – typ - 1,5 komory i 0,5 ociekacza – sposób montażu - wpuszczany – długość: 50cm (+/- 5 cm) – szerokość całkowita 60 cm (+/- 5 cm) – materiał wykonania: stal nierdzewna – otwór na baterię – otwór przelewowy – w zestawie: system mocowania, uszczelka, syfon.	1 kpl.
6.	Stół	Stół o kształcie kwadratu z zaokrąglonymi łagodnie narożnikami. Błat stołu wykonany ze sklejki pokrytej laminatem w kolorze białym. Podstawa wykonana na konstrukcji stalowej z owalnymi nogami z drewna bukowego. Wymiary: Wysokość: 720mm Szerokość: 720mm Długość: 720 mm.	2 szt.
7.	Krzeseł	Krzeseł z zamocowaną na oparciu poduszką poprawiającą komfort użytkowania z siedziskiem wykonanym na stelażu metalowym zalany pianką o gęstości 55kg/m ³ , tapicerowane w kolorze pomarańczowym. Podstawa fotela wykonana z płoza metalowego malowanego proszkowo, nogi z rur Ø 12mm, gięte CNC, stopki tworzywowe w kolorze czarnym, podłokietniki wykonane rury Ø 12mm, z nakładkami metalowymi.	4szt.

Pomieszczenie 0/10 – Pom. Kasy

<i>L.p</i>	<i>Nazwa</i>	<i>Opis i wymagane parametry</i>	<i>Ilość</i>
1.	Listwa oświetleniowa	Projektuje się wykonanie oświetlenia w systemie SNAP, które umożliwia budowanie ciekawych kompozycji , zasilanie 230V 50Hz, o strumieniu świetlnym – 570lm, barwa światła Crl ≥ 100, włączniki oraz gniazda wtykowe nowe.	1 szt.
2.	Błat roboczy	Projektuje się wykonanie blatu roboczego z płyty MDF gr. 18mm. w kolorze białym, przepust kablowy Ø 80 mm. Wymiary: 400x 2000mm. Wysokość :75mm.	1 szt.
3.	Krzeseł biurowe	Fotel z zamocowaną na oparciu poduszką poprawiającą komfort użytkowania z siedziskiem wykonanym na stelażu metalowym zalany pianką o gęstości 55kg/m ³ , tapicerowane w kolorze pomarańczowym. Podstawa fotela wykonana z płoza metalowego malowanego proszkowo, nogi z rur Ø 12mm, gięte CNC, stopki tworzywowe w kolorze czarnym, podłokietniki wykonane rury Ø 12mm, z nakładkami metalowymi.	1 szt.
4.	Szafa biurowa (zestaw mebli nr 1)	Szafę biurową należy wykonać na zamówienie, z płyty MDF gr. 18mm. W kolorze białym oraz brązowym. Wymiary: Szerokość – 207cm	1 szt.

		Wysokość – 253 cm	
5.	Witryna biurowa (zestaw mebli nr 4)	Witrynę biurową należy wykonać na zamówienie, z płyty MDF gr. 18mm. W kolorze białym oraz brązowym. Wymiary: Szerokość – 43cm Wysokość – 211 cm	1 szt.
6.	Komoda biurowa (zestaw mebli nr 2)	Komodę biurową należy wykonać na zamówienie, z płyty MDF gr. 18mm. W kolorze białym oraz brązowym. Wymiary: Szerokość – 145 cm Wysokość – 85 cm	1 szt.

Pomieszczenie 0/12 – Pom. Biurowe (Pracownicy Socjalni)			
L.p	Nazwa	Opis i wymagane parametry	Ilość
1.	Listwa oświetleniowa	Projektuje się wykonanie oświetlenia w systemie SNAP, które umożliwi budowanie ciekawych kompozycji, zasilanie 230V 50Hz, o strumieniu świetlnym – 570lm, barwa światła C _{ri} ≥ 100, wyłączniki oraz gniazda wtykowe nowe.	2 szt.
2.	Biurko	Blat biurka wykonany z płyty melaminowanej 28mm, obrzeża ABS, noga drewniana w kolorze jesionu naturalnego, pokryta bezbarwnym lakierem, profil 40 x 40mm z elementem metalowym malowanym proszkowo, między blatem a stelażem dystans 10mm, przepust kablowy Ø 80 mm. Wymiary: 1400 x 700mm. Wysokość :740mm.	2 szt.
3.	Panel przybiórkowy	Panel wydzielający przestrzeń biurka należy wykonać na zamówienie z płyty MDF gr. 18mm w kolorze szarym. Wymiary: 1700x1000mm.	1 szt.
4.	Krzesełko biurowe	Fotel z zamocowaną na oparciu poduszką poprawiającą komfort użytkownika z siedziskiem wykonanym na stelażu metalowym zalany pianką o gęstości 55kg/m ³ , tapicerowane w kolorze pomarańczowym. Podstawa fotela wykonana z płoza metalowego malowanego proszkowo, nogi z rur Ø 12mm, gięte CNC, stopki tworzywowe w kolorze czarnym, podłokietniki wykonane rury Ø 12mm, z nakładkami metalowymi.	2 szt.
5.	Szafa biurowa (zestaw mebli nr 1)	Szafę biurową należy wykonać na zamówienie, z płyty MDF gr. 18mm. W kolorze białym oraz brązowym. Wymiary: Szerokość – 207cm Wysokość – 253 cm	1 szt.
6.	Komoda biurowa (zestaw mebli nr 2)	Komodę biurową należy wykonać na zamówienie, z płyty MDF gr. 18mm. W kolorze białym oraz brązowym. Wymiary: Szerokość – 145 cm Wysokość – 85 cm	1 szt.
7.	Panele akustyczne	Kompozycja z paneli akustycznych o różnym kształcie i materiale wykonania pochłaniające fale akustyczne zmniejszając hałas i podźwięk.	2 szt.
8.	Kwietnik	Kwietnik wykonany z metalu w kolorze czarny mat, wymiary min. 80x63x20cm	1 szt.

Pomieszczenie 0/15 – WC
(WC dla osób niepełnosprawnych, WC damski)

<i>L.p</i>	<i>Nazwa</i>	<i>Opis i wymagane parametry</i>	<i>Ilość</i>
1.	Listwa oświetleniowa	Projektuje się wykonanie oświetlenia LED w postaci listwy wykonanej z metalu (materiał zewnętrzny) w kolorze czarnym, zasilanie 2 x 4W, o strumieniu świetlnym – 2x500lm, barwa światła ciepła 3000K,	1 szt.
2.	Umywalka nablatowa	Umywalka nablatowa z 1 otworem na baterie, z otworem przelewowym, z ceramiki sanitarnej, powłoka antybakteryjna łatwa do czyszczenia. Wymiary: 600 x 490 mm.	1 szt.
3.	Miska WC	Miska WC stojąca z podtynkowym zbiornikiem spłukującym, bez kołnierza, o objętości spłukiwania 3/4,5l, z ceramiki sanitarnej, mocowanie ukryte, powłoka antybakteryjna do łatwego czyszczenia. Wymiary: 565 x 370 x 400 mm.	1 szt.
4.	Bateria umywalkowa	Do montażu jednootworowego, głowica ceramiczna 28mm, ogranicznik temperatury, wykończenie hromowe, ogranicznik przepływu 5,0 l/min, wylewka ze zintegrowanym perlatozem, min. rekomendowane ciśnienie 1,0bar. Wymiary: 221 x 45 x 116mm.	1 szt.
5.	Lustro łazienkowe	Lustro bezpieczne, podklejone specjalną folią, rama stalowa w kolorze czarny mat z podświetleniem LED. Wymiary: 2500 x 400mm.	1 szt.
6.	Mech	Ozdobny mech dekoracyjny. Wymiary: 1000 x 3000 mm.	1 szt.
7.	Wsporniki ustępowe	Wsporniki ustępowe dla osób niepełnosprawnych	2 kpl.



<i>Pomieszczenie 0/15 – WC męski</i>			
<i>L.p</i>	<i>Nazwa</i>	<i>Opis i wymagane parametry</i>	<i>Ilość</i>
1.	Listwa oświetleniowa	Projektuje się wykonanie oświetlenia LED w postaci listwy wykonanej z metalu (materiał zewnętrzny) w kolorze czarnym, zasilanie 2 x 4W, o strumieniu świetlnym – 2x500lm, barwa światła ciepła 3000K,	3 szt.
2.	Umywalka nablatowa	Umywalka nablatowa z 1 otworem na baterie, z otworem przelewowym, z ceramiki sanitarnej, powłoka antybakteryjna łatwa do czyszczenia. Wymiary: 600 x 490 mm.	1 szt.
3.	Miska WC	Miska WC stojąca z podtynkowym zbiornikiem spłukującym, bez kołnierza, o objętości spłukiwania 3/4,5l, z ceramiki sanitarnej, mocowanie ukryte, powłoka antybakteryjna do łatwego czyszczenia. Wymiary: 565 x 370 x 400 mm.	1 szt.
4.	Pisuar	Pisuar z ceramiki sanitarnej. Wymiary: 355x 552 mm	1 szt.
5.	Bateria umywalkowa	Do montażu jednootworowego, głowica ceramiczna 28mm, ogranicznik temperatury, wykończenie hromowe, ogranicznik przepływu 5,0 l/min, wylewka ze zintegrowanym perlatozem, min. rekomendowane ciśnienie 1,0bar. Wymiary: 221 x 45 x 116mm.	1 szt.
6.	Lustro łazienkowe	Lustro bezpieczne, podklejone specjalną folią, rama stalowa w kolorze czarny mat z podświetleniem LED. Wymiary: 2500 x 400mm.	1 szt.
7.	Mech	Ozdobny mech dekoracyjny. Wymiary: 1000 x 3000 mm.	1 szt.



Pomieszczenie 0/17 – Kolatka schodowa			
L.p	Nazwa	Opis i wymagane parametry	Ilość
1.	Listwa oświetleniowa	Projektuje się wykonanie oświetlenia LED w postaci listwy wykonanej z poliestru (materiał zewnętrzny) w kolorze białym, zasilanie 100V/230V, o strumieniu świetlnym – 7260lm, barwa światła ciepła 3000K.	2 szt.

Pomieszczenie 0/18 – Pom. Biurowe (Referat świadczeń rodzinnych, funduszu alimentacyjnego, 500+)			
L.p	Nazwa	Opis i wymagane parametry	Ilość
1.	Listwa oświetleniowa	Projektuje się wykonanie oświetlenia w systemie SNAP, które umożliwi budowanie ciekawych kompozycji, zasilanie 230V 50Hz, o strumieniu świetlnym – 570lm, barwa światła C _{ri} ≥ 100, włączniki oraz gniazda wtykowe nowe.	2 szt.
2.	Biurko	Blat biurka wykonany z płyty melaminowanej 28mm, obrzeża ABS, noga drewniana w kolorze jesionu naturalnego, pokryta bezbarwnym lakierem, profil 40 x 40mm z elementem metalowym malowanym proszkowo, między blatem a stelażem dystans 10mm, przepust kablowy Ø 80 mm. Wymiary: 1400 x 700mm. Wysokość :740mm.	3 szt.
3.	Panel przybiórkowy	Panel wydzielający przestrzeń biurka należy wykonać na zamówienie z płyty MDF gr. 18mm w kolorze szarym. Wymiary: 1700x1000mm.	2 szt.
4.	Krzesełko biurowe	Fotel z zamocowaną na oparciu poduszką poprawiającą komfort użytkownika z siedziskiem wykonanym na stelażu metalowym zalany pianką o gęstości 55kg/m ³ , tapicerowane w kolorze pomarańczowym. Podstawa fotela wykonana z płóza metalowego malowanego proszkowo, nogi z rur Ø 12mm, gięte CNC, stopki tworzywowe w kolorze czarnym, podłokietniki wykonane rury Ø 12mm, z nakładkami metalowymi.	3 szt.
5.	Szafa biurowa (zestaw mebli nr 1)	Szafę biurową należy wykonać na zamówienie, z płyty MDF gr. 18mm. W kolorze białym oraz brązowym. Wymiary: Szerokość – 207cm Wysokość – 253 cm	1 szt.
6.	Witryna biurowa (zestaw mebli nr 4)	Witrynę biurową należy wykonać na zamówienie, z płyty MDF gr. 18mm. W kolorze białym oraz brązowym. Wymiary: Szerokość – 43cm Wysokość – 211 cm	2 szt.
7.	Komoda biurowa (zestaw mebli nr 2)	Komodę biurową należy wykonać na zamówienie, z płyty MDF gr. 18mm. W kolorze białym oraz brązowym. Wymiary: Szerokość – 145 cm Wysokość – 85 cm	1 szt.
8.	Panele akustyczne	Kompozycja z paneli akustycznych o różnym kształcie i materiale wykonania pochłaniające fale akustyczne zmniejszając hałas i podźwięk.	2 szt.
9.	Kwietnik	Kwietnik wykonany z metalu w kolorze czarny mat, wymiary min. 59x20x20cm.	2 szt.

Pomieszczenie 0/19 – Pom. Biurowe
(Referat świadczeń rodzinnych, funduszu alimentacyjnego, 500+)

<i>L.p</i>	<i>Nazwa</i>	<i>Opis i wymagane parametry</i>	<i>Ilość</i>
1.	Listwa oświetleniowa	Projektuje się wykonanie oświetlenia w systemie SNAP, które umożliwi budowanie ciekawych kompozycji, zasilanie 230V 50Hz, o strumieniu świetlnym – 570lm, barwa światła C _{ri} ≥ 100, włączniki oraz gniazda wtykowe nowe.	1 szt.
2.	Biurko	Blat biurka wykonany z płyty melaminowanej 28mm, obrzeża ABS, noga drewniana w kolorze jesionu naturalnego, pokryta bezbarwnym lakierem, profil 40 x 40mm z elementem metalowym malowanym proszkowo, między blatem a stelażem dystans 10mm, przepust kablowy Ø 80 mm. Wymiary: 1400 x 700mm. Wysokość :740mm.	1 szt.
3.	Krzesło biurowe	Fotel z zamocowaną na oparciu poduszką poprawiającą komfort użytkownika z siedziskiem wykonanym na stelażu metalowym zalany pianką o gęstości 55kg/m ³ , tapicerowane w kolorze pomarańczowym. Podstawa fotela wykonana z płoza metalowego malowanego proszkowo, nogi z rur Ø 12mm, gięte CNC, stopki tworzywowe w kolorze czarnym, podłokietniki wykonane rury Ø 12mm, z nakładkami metalowymi.	1 szt.
4.	Szafa biurowa (zestaw mebli nr 1)	Szafę biurową należy wykonać na zamówienie, z płyty MDF gr. 18mm. W kolorze białym oraz brązowym. Wymiary: Szerokość – 207cm Wysokość – 253 cm	1 szt.
5.	Komoda biurowa (zestaw mebli nr 2)	Komodę biurową należy wykonać na zamówienie, z płyty MDF gr. 18mm. W kolorze białym oraz brązowym. Wymiary: Szerokość – 145 cm Wysokość – 85 cm	1 szt.
6.	Panele akustyczne	Kompozycja z paneli akustycznych o różnym kształcie i materiale wykonania pochłaniające fale akustyczne zmniejszając hałas i podźwięk.	2 szt.
7.	Kwietnik	Kwietnik wykonany z metalu w kolorze czarny mat, wymiary min. 80x63x20cm	2 szt.

Pomieszczenie 0/20– Pom. Biurowe
(Referat świadczeń rodzinnych, funduszu alimentacyjnego, 500+)

<i>L.p</i>	<i>Nazwa</i>	<i>Opis i wymagane parametry</i>	<i>Ilość</i>
1.	Listwa oświetleniowa	Projektuje się wykonanie oświetlenia w systemie SNAP, które umożliwi budowanie ciekawych kompozycji, zasilanie 230V 50Hz, o strumieniu świetlnym – 570lm, barwa światła C _{ri} ≥ 100, włączniki oraz gniazda wtykowe nowe.	1 szt.
2.	Biurko	Blat biurka wykonany z płyty melaminowanej 28mm, obrzeża ABS, noga drewniana w kolorze jesionu naturalnego, pokryta bezbarwnym lakierem, profil 40 x 40mm z elementem metalowym malowanym proszkowo, między blatem a stelażem dystans 10mm, przepust kablowy Ø 80 mm. Wymiary: 1400 x 700mm. Wysokość :740mm.	1 szt.
3.	Krzesło biurowe	Fotel z zamocowaną na oparciu poduszką poprawiającą komfort użytkownika z siedziskiem wykonanym na stelażu metalowym zalany	1 szt.

		pianką o gęstości 55kg/m ³ , tapicerowane w kolorze pomarańczowym. Podstawa fotela wykonana z płoza metalowego malowanego proszkowo, nogi z rur Ø 12mm, gięte CNC, stopki tworzywowe w kolorze czarnym, podłokietniki wykonane rury Ø 12mm, z nakładkami metalowymi.	
4.	Szafa biurowa (zestaw mebli nr 1)	Szafę biurową należy wykonać na zamówienie, z płyty MDF gr. 18mm. W kolorze białym oraz brązowym. Wymiary: Szerokość – 207cm Wysokość – 253 cm	1 szt.
5.	Komoda biurowa (zestaw mebli nr 3)	Komodę biurową należy wykonać na zamówienie, z płyty MDF gr. 18mm. W kolorze białym oraz brązowym. Wymiary: Szerokość – 187 cm Wysokość – 85 cm	1 szt.
6.	Panele akustyczne	Kompozycja z paneli akustycznych o różnym kształcie i materiale wykonania pochłaniające fale akustyczne zmniejszając hałas i podźwięk.	2 szt.
7.	Kwietnik	Kwietnik wykonany z metalu w kolorze czarny mat, wymiary min. 59x20x20cm.	1 szt.

Pomieszczenie 0/21 – Pom. Biurowe
(Koordynacja indywidualnych planów usług społecznych)

<i>L.p</i>	<i>Nazwa</i>	<i>Opis i wymagane parametry</i>	<i>Ilość</i>
1.	Listwa oświetleniowa	Projektuje się wykonanie oświetlenia w systemie SNAP, które umożliwi budowanie ciekawych kompozycji, zasilanie 230V 50Hz, o strumieniu świetlnym – 570lm, barwa światła C _{ri} ≥ 100, włączniki oraz gniazda wtykowe nowe.	1 szt.
2.	Biurko	Blat biurka wykonany z płyty melaminowanej 28mm, obrzeża ABS, noga drewniana w kolorze jesionu naturalnego, pokryta bezbarwnym lakierem, profil 40 x 40mm z elementem metalowym malowanym proszkowo, między blatem a stelażem dystans 10mm, przepust kablowy Ø 80 mm. Wymiary: 1400 x 700mm. Wysokość :740mm.	1 szt.
3.	Krzesełko biurowe	Fotel z zamocowaną na oparciu poduszką poprawiającą komfort użytkownika z siedziskiem wykonanym na stelażu metalowym zalanym pianką o gęstości 55kg/m ³ , tapicerowane w kolorze pomarańczowym. Podstawa fotela wykonana z płoza metalowego malowanego proszkowo, nogi z rur Ø 12mm, gięte CNC, stopki tworzywowe w kolorze czarnym, podłokietniki wykonane rury Ø 12mm, z nakładkami metalowymi.	1 szt.
4.	Szafa biurowa (zestaw mebli nr 1)	Szafę biurową należy wykonać na zamówienie, z płyty MDF gr. 18mm. W kolorze białym oraz brązowym. Wymiary: Szerokość – 207cm Wysokość – 253 cm	1 szt.
5.	Witryna biurowa (zestaw mebli nr 4)	Witrynę biurową należy wykonać na zamówienie, z płyty MDF gr. 18mm. W kolorze białym oraz brązowym. Wymiary: Szerokość – 43cm Wysokość – 211 cm	1 szt.
6.	Komoda biurowa (zestaw mebli nr 3)	Komodę biurową należy wykonać na zamówienie, z płyty MDF gr. 18mm. W kolorze białym oraz brązowym. Wymiary: Szerokość – 187 cm Wysokość – 85 cm	1 szt.
7.	Panele akustyczne	Kompozycja z paneli akustycznych o różnym kształcie i materiale	2 szt.

		wykonania pochłaniające fale akustyczne zmniejszając hałas i podźwięk.	
8.	Kwietnik	Kwietnik wykonany z metalu w kolorze czarny mat, wymiary min. 59x20x20cm.	1 szt.

Pomieszczenie 0/22 – Pom. Biurowe (Organizator usług społecznych)			
L.p	Nazwa	Opis i wymagane parametry	Ilość
1.	Listwa oświetleniowa	Projektuje się wykonanie oświetlenia w systemie SNAP, które umożliwia budowanie ciekawych kompozycji, zasilanie 230V 50Hz, o strumieniu świetlnym – 570lm, barwa światła C _{ri} ≥ 100, włączniki oraz gniazda wtykowe nowe.	1 szt.
2.	Biurko	Blat biurka wykonany z płyty melaminowanej 28mm, obrzeża ABS, noga drewniana w kolorze jesionu naturalnego, pokryta bezbarwnym lakierem, profil 40 x 40mm z elementem metalowym malowanym proszkowo, między blatem a stelażem dystans 10mm, przepust kablowy Ø 80 mm. Wymiary: 1400 x 700mm. Wysokość :740mm.	1 szt.
3.	Krzesło biurowe	Fotel z zamocowaną na oparciu poduszką poprawiającą komfort użytkownika z siedziskiem wykonanym na stelażu metalowym zalanym pianką o gęstości 55kg/m ³ , tapicerowane w kolorze pomarańczowym. Podstawa fotela wykonana z płoza metalowego malowanego proszkowo, nogi z rur Ø 12mm, gięte CNC, stopki tworzywowe w kolorze czarnym, podłokietniki wykonane rury Ø 12mm, z nakładkami metalowymi.	1 szt.
4.	Szafa biurowa (zestaw mebli nr 1)	Szafę biurową należy wykonać na zamówienie, z płyty MDF gr. 18mm. W kolorze białym oraz brązowym. Wymiary: Szerokość – 207cm Wysokość – 253 cm	1 szt.
5.	Witryna biurowa (zestaw mebli nr 4)	Witrynę biurową należy wykonać na zamówienie, z płyty MDF gr. 18mm. W kolorze białym oraz brązowym. Wymiary: Szerokość – 43cm Wysokość – 211 cm	2 szt.
6.	Komoda biurowa (zestaw mebli nr 3)	Komodę biurową należy wykonać na zamówienie, z płyty MDF gr. 18mm. W kolorze białym oraz brązowym. Wymiary: Szerokość – 187 cm Wysokość – 85 cm	1 szt.
7.	Panele akustyczne	Kompozycja z paneli akustycznych o różnym kształcie i materiale wykonania pochłaniające fale akustyczne zmniejszając hałas i podźwięk.	2 szt.
8.	Kwietnik	Kwietnik wykonany z metalu w kolorze czarny mat, wymiary min. 59x20x20cm.	1 szt.

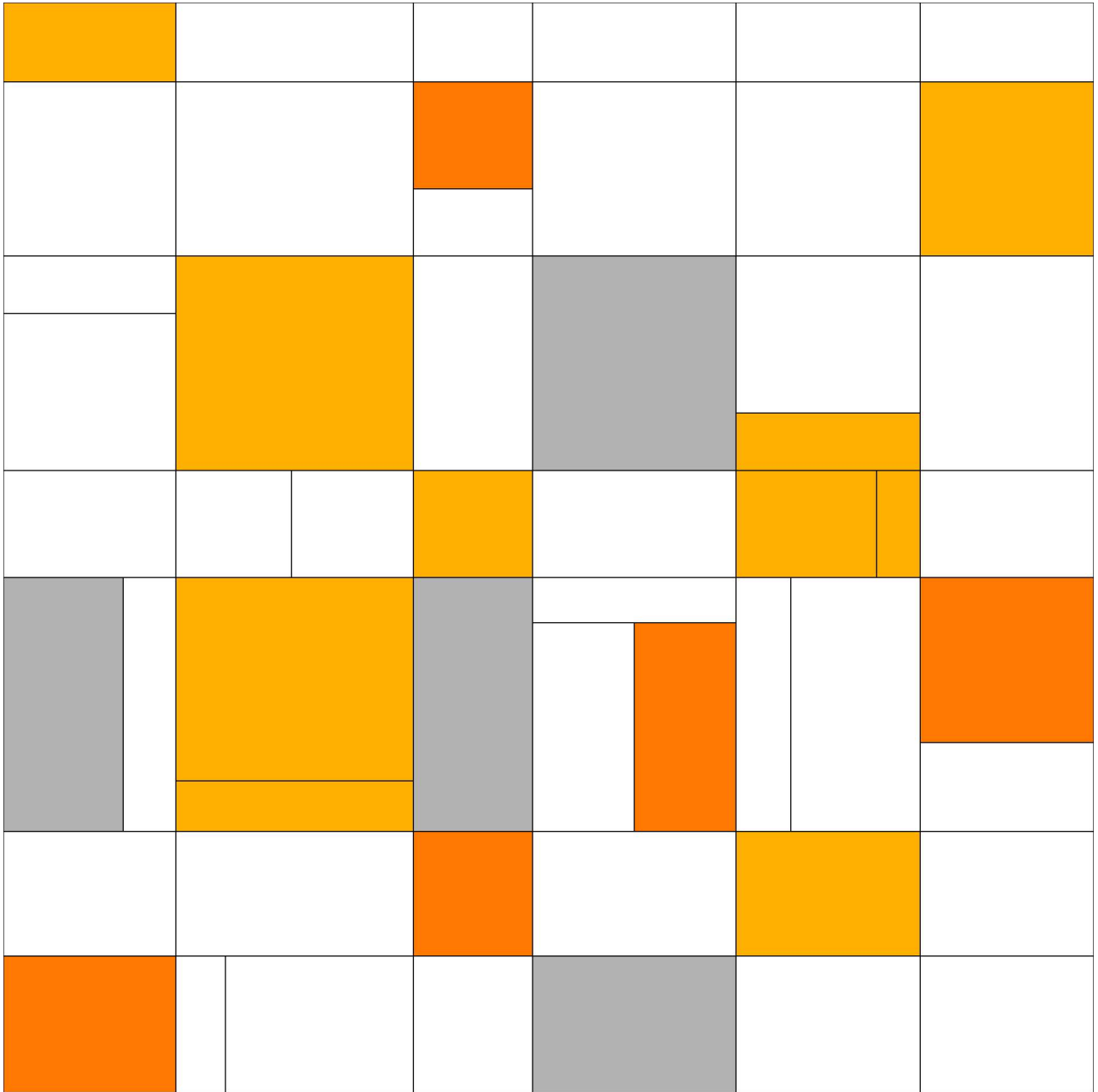
Pomieszczenie 0/23 – Pom. Biurowe (Organizator społeczności lokalnej)			
L.p	Nazwa	Opis i wymagane parametry	Ilość
1.	Listwa oświetleniowa	Projektuje się wykonanie oświetlenia w systemie SNAP, które umożliwia budowanie ciekawych kompozycji, zasilanie 230V 50Hz, o strumieniu świetlnym – 570lm, barwa światła C _{ri} ≥ 100, włączniki oraz gniazda	1 szt.

		wtykowe nowe.	
2.	Biurko	Blat biurka wykonany z płyty melaminowanej 28mm, obrzeża ABS, noga drewniana w kolorze jesionu naturalnego, pokryta bezbarwnym lakierem, profil 40 x 40mm z elementem metalowym malowanym proszkowo, między blatem a stelażem dystans 10mm, przepust kablowy Ø 80 mm. Wymiary: 1400 x 700mm. Wysokość :740mm.	1 szt.
3.	Krzesełko biurowe	Fotel z zamocowaną na oparciu poduszką poprawiającą komfort użytkownika z siedziskiem wykonanym na stelażu metalowym zalanym pianką o gęstości 55kg/m ³ , tapicerowane w kolorze pomarańczowym. Podstawa fotela wykonana z płoza metalowego malowanego proszkowo, nogi z rur Ø 12mm, gięte CNC, stopki tworzywowe w kolorze czarnym, podłokietniki wykonane rury Ø 12mm, z nakładkami metalowymi.	1 szt.
4.	Szafa biurowa (zestaw mebli nr 1)	Szafę biurową należy wykonać na zamówienie, z płyty MDF gr. 18mm. W kolorze białym oraz brązowym. Wymiary: Szerokość – 207cm Wysokość – 253 cm	1 szt.
5.	Witryna biurowa (zestaw mebli nr 4)	Witrynę biurową należy wykonać na zamówienie, z płyty MDF gr. 18mm. W kolorze białym oraz brązowym. Wymiary: Szerokość – 43cm Wysokość – 211 cm	2 szt.
6.	Komoda biurowa (zestaw mebli nr 3)	Komodę biurową należy wykonać na zamówienie, z płyty MDF gr. 18mm. W kolorze białym oraz brązowym. Wymiary: Szerokość – 187 cm Wysokość – 85 cm	1 szt.
7.	Panele akustyczne	Kompozycja z paneli akustycznych o różnym kształcie i materiale wykonania pochłaniające fale akustyczne zmniejszając hałas i podźwięk.	2 szt.
8.	Kwietnik	Kwietnik wykonany z metalu w kolorze czarny mat, wymiary min. 59x20x20cm.	1 szt.

I PIĘTRO

<i>Pomieszczenie 1/2 - Komunikacja</i>			
<i>L.p</i>	<i>Nazwa</i>	<i>Opis i wymagane parametry</i>	<i>Il ość</i>
1.	Listwa oświetleniowa	Projektuje się wykonanie oświetlenia LED w postaci listwy wykonanej z poliestru (materiał zewnętrzny) w kolorze białym, zasilanie 100V/230V, o strumieniu świetlnym – 7260lm, barwa światła ciepła 3000K.	8 szt.
2.	Sofa	Sofa z serii mebli modułowych, moduł 1 – składa się z siedziska + oparcie + blenda wysoka (wymiary 1490 x 690 x 680mm) 2 – składa się z siedziska + oparcie + blenda niska (760 x 690 x 680), 3 – składa się z siedziska + oparcie + blenda wysoka (wymiary 1490 x 690 x 680mm). Nóżki zakończone ślizgaczami z twardego tworzywa. Kolor sofy to ciemny szary, jasny szary oraz żółty.	1 kpl.
3.	Kwietnik	Kwietnik wykonany z metalu w kolorze czarny mat, wymiary min. 80x63x20cm.	1 szt.
4.	Kwietnik	Kwietnik wykonany z metalu w kolorze czarny mat, wymiary min. 59x20x20cm.	2 szt.





GRAFIKA ŚCIENNA

Pomieszczenie 1/3– Pom. Biurowe (Dyrektor CUS)			
L.p	Nazwa	Opis i wymagane parametry	Ilość
1.	Listwa oświetleniowa	Projektuje się wykonanie oświetlenia w systemie SNAP, które umożliwi budowanie ciekawych kompozycji , zasilanie 230V 50Hz, o strumieniu świetlnym – 570lm, barwa światła Crl ≥ 100, włączniki oraz gniazda wtykowe nowe.	2 szt.
2.	Biurko z kontenerem	Blat biurka wykonany z płyty MDF, wykończenie w kolorze ciemnego orzechy, z dwoma szufladami, nogi i uchwyty przy szufladach ze stali szrotkowanej, osłona biurka w kolorze grafitowym. Wymiary: 1400 x 700mm. Wysokość :750mm.	1 szt.
3.	Stół	Stół wykonany z płyty MDF w kolorze ciemnego orzechy z przelotką na przewody lub media port, nogi i konstrukcja podtrzymująca blat wykonane ze stali szrotkowanej, prosta nowoczesna konstrukcja o lekkiej formie. Wymiary: 1600 x 800mm. Wysokość :750mm.	1 szt.
4.	Fotel biurowy	Fotel biurowy wykonany na stelażu metalowym zalany pianką o gęstości 55kg/m ³ , tapicerowane w kolorze pomarańczowym. Podstawa siedziska to cztery ramienna metalowa, malowana proszkowo, siedzisko obrotowe – 360°. Nogi wykończone stopkami tworzywowymi, kolor – czarny.	1 szt.
5.	Krzesło biurowe	Fotel z zamocowaną na oparciu poduszką poprawiającą komfort użytkownika z siedziskiem wykonanym na stelażu metalowym zalany pianką o gęstości 55kg/m ³ , tapicerowane w kolorze pomarańczowym. Podstawa fotela wykonana z płoz metalowego malowanego proszkowo, nogi z rur Ø 12mm, gięte CNC, stopki tworzywowe w kolorze czarnym, podłokietniki wykonane rury Ø 12mm, z nakładkami metalowymi.	3 szt.
6.	Szafa biurowa (zestaw mebli nr 1)	Szafę biurową należy wykonać na zamówienie, z płyty MDF gr. 18mm. W kolorze białym oraz brązowym. Wymiary: Szerokość – 207cm Wysokość – 253 cm	1 szt.
7.	Witryna biurowa (zestaw mebli nr 4)	Witrynę biurową należy wykonać na zamówienie, z płyty MDF gr. 18mm. W kolorze białym oraz brązowym. Wymiary: Szerokość – 43cm Wysokość – 211 cm	2 szt.
8.	Panele akustyczne	Kompozycja z paneli akustycznych o różnym kształcie i materiale wykonania pochłaniające fale akustyczne zmniejszając hałas i podźwięk.	2 szt.
9.	Kwietnik	Kwietnik wykonany z metalu w kolorze czarny mat, wymiary min. 80x63x20cm.	1 szt.

Pomieszczenie 1/4 – Pom. Biurowe (Sekretariat, Kancelaria)			
L.p	Nazwa	Opis i wymagane parametry	Ilość
1.	Listwa oświetleniowa	Projektuje się wykonanie oświetlenia w systemie SNAP, które umożliwi budowanie ciekawych kompozycji , zasilanie 230V 50Hz, o strumieniu	1 szt.

		świetlnym – 570lm, barwa światła C _{ri} ≥ 100, włączniki oraz gniazda wtykowe nowe.	
2.	Biurko	Blat biurka wykonany z płyty melaminowanej 28mm, obrzeża ABS, noga drewniana w kolorze jesionu naturalnego, pokryta bezbarwnym lakierem, profil 40 x 40mm z elementem metalowym malowanym proszkowo, między blatem a stelażem dystans 10mm, przepust kablowy Ø 80 mm. Wymiary: 1400 x 700mm. Wysokość :740mm.	1 szt.
3.	Krzesło biurowe	Fotel z zamocowaną na oparciu poduszką poprawiającą komfort użytkowania z siedziskiem wykonanym na stelażu metalowym zalany pianką o gęstości 55kg/m ³ , tapicerowane w kolorze pomarańczowym. Podstawa fotela wykonana z płoza metalowego malowanego proszkowo, nogi z rur Ø 12mm, gięte CNC, stopki tworzywowe w kolorze czarnym, podłokietniki wykonane rury Ø 12mm, z nakładkami metalowymi.	1 szt.
4.	Szafa biurowa (zestaw mebli nr 1)	Szafę biurową należy wykonać na zamówienie, z płyty MDF gr. 18mm. W kolorze białym oraz brązowym. Wymiary: Szerokość – 207cm Wysokość – 253 cm	1 szt.
5.	Komoda biurowa (zestaw mebli nr 3)	Komodę biurową należy wykonać na zamówienie, z płyty MDF gr. 18mm. W kolorze białym oraz brązowym. Wymiary: Szerokość – 187 cm Wysokość – 85 cm	1 szt.
6.	Panele akustyczne	Kompozycja z paneli akustycznych o różnym kształcie i materiale wykonania pochłaniające fale akustyczne zmniejszając hałas i podźwięk.	2 szt.
7.	Kwietnik	Kwietnik wykonany z metalu w kolorze czarny mat, wymiary min. 80x63x20cm	1 szt.

**Pomieszczenie 1/5 – Pom. Biurowe
(Kadry)**

<i>L.p</i>	<i>Nazwa</i>	<i>Opis i wymagane parametry</i>	<i>Ilość</i>
1.	Listwa oświetleniowa	Projektuje się wykonanie oświetlenia w systemie SNAP, które umożliwi budowanie ciekawych kompozycji , zasilanie 230V 50Hz, o strumieniu świetlnym – 570lm, barwa światła C _{ri} ≥ 100, włączniki oraz gniazda wtykowe nowe.	1 szt.
2.	Biurko	Blat biurka wykonany z płyty melaminowanej 28mm, obrzeża ABS, noga drewniana w kolorze jesionu naturalnego, pokryta bezbarwnym lakierem, profil 40 x 40mm z elementem metalowym malowanym proszkowo, między blatem a stelażem dystans 10mm, przepust kablowy Ø 80 mm. Wymiary: 1400 x 700mm. Wysokość :740mm.	1 szt.
3.	Krzesło biurowe	Fotel z zamocowaną na oparciu poduszką poprawiającą komfort użytkowania z siedziskiem wykonanym na stelażu metalowym zalany pianką o gęstości 55kg/m ³ , tapicerowane w kolorze pomarańczowym. Podstawa fotela wykonana z płoza metalowego malowanego proszkowo, nogi z rur Ø 12mm, gięte CNC, stopki tworzywowe w kolorze czarnym, podłokietniki wykonane rury Ø 12mm, z nakładkami metalowymi.	1 szt.
4.	Szafa biurowa (zestaw mebli nr 1)	Szafę biurową należy wykonać na zamówienie, z płyty MDF gr. 18mm. W kolorze białym oraz brązowym. Wymiary: Szerokość – 207cm Wysokość – 253 cm	2 szt.
5.	Komoda biurowa	Komodę biurową należy wykonać na zamówienie, z płyty MDF gr.	1 szt.

	(zestaw mebli nr 2)	18mm. W kolorze białym oraz brązowym. Wymiary: Szerokość – 145 cm Wysokość – 85 cm	
6.	Panele akustyczne	Kompozycja z paneli akustycznych o różnym kształcie i materiale wykonania pochłaniające fale akustyczne zmniejszając hałas i podźwięk.	2 szt.
7.	Kwietnik	Kwietnik wykonany z metalu w kolorze czarny mat, wymiary min. 59x20x20cm.	1 szt.

<i>Pomieszczenie 1/6 – Pom. Socjalne</i>			
<i>L.p</i>	<i>Nazwa</i>	<i>Opis i wymagane parametry</i>	<i>Ilość</i>
1.	Listwa oświetleniowa	Projektuje się wykonanie oświetlenia LED w postaci listwy wykonanej z metalu (materiał zewnętrzny) w kolorze czarnym, zasilanie 2 x 4W, o strumieniu świetlnym – 2x500lm, barwa światła ciepła 3000K.	2 szt.
2.	Zestaw mebli kuchennych	Zestaw mebli kuchennych składa się na szafki dolne z blatem roboczym oraz szafki górne wykonane z białych lakierowanych frontów. Pod szafkami górnymi oświetlenie LED. Wysokość: Szerokość: 260cm Głębokość: 60cm Wysokość: 207cm	1 kpl.
3.	Zmywarka	Minimalne parametry zmywarki: – wolnostojąca, – wymiary (szer. x wys. x głęb.) 45 x 85 x 60 cm – pojemność min. 9 kpl. – oszczędne zużycie wody – klasa energetyczna : min a+ – mycie sztućców, koszyk na sztućce – kolor srebrny – panel sterujący zewnętrzny odkryty – sterowanie elektroniczne – wyświetlacz lcd – wskaźniki: braku soli, nablyszczacza – opóźnienie startu pracy.	1szt.
4.	Kuchenka mikrofalowa	Minimalne parametry: – funkcje podstawowe: gotowanie, podgrzewanie, rozmrażanie – sterowanie mechaniczne – moc mikrofal min. 700 w 1 szt. 2 – średnica talerza obrotowego: ok. 24 cm – wykonanie wnętrza: emaliowane – pojemność min. 20 litrów – kolor czarno – srebrny.	1szt.
5.	Zlewozmywak prostokątny dwukomorowy, umywalka	minimalne parametry: – zlewozmywak prostokątny– kolor srebrny, jednokomorowy z ociekaczem – typ - 1,5 komory i 0,5 ociekacza – sposób montażu - wpuszczany – długość: 50cm (+/- 5 cm) – szerokość całkowita 60 cm (+/- 5 cm) – materiał wykonania: stal nierdzewna – otwór na baterię – otwór przelewowy – w zestawie: system mocowania, uszczelka, syfon.	1 kpl.
6.	Stół	Stół o kształcie kwadratu z zaokrąglonymi łagodnie narożnikami. Błat stołu wykonany ze sklejki pokrytej laminatem w kolorze białym. Podstawa wykonana na konstrukcji stalowej z owalnymi nogami z drewna bukowego. Wymiary: Wysokość: 720mm Szerokość: 720mm Długość: 720 mm.	2 szt.
7.	Krzesło	Krzesło z zamocowaną na oparciu poduszką poprawiającą komfort użytkowania z siedziskiem wykonanym na stelażu metalowym zalany pianką o gęstości 55kg/m ³ , tapicerowane w kolorze pomarańczowym. Podstawa fotela wykonana z płoza metalowego malowanego proszkowo, nogi z rur Ø 12mm, gięte CNC, stopki tworzywowe w kolorze czarnym, podłokietniki wykonane rury Ø 12mm, z nakładkami metalowymi.	4szt.
8.	Kwietnik	Kwietnik wykonany z metalu w kolorze czarny mat, wymiary min. 80x63x20cm	1 szt.

<i>Pomieszczenie 1/7– Sala Konferencyjna</i>			
<i>L.p</i>	<i>Nazwa</i>	<i>Opis i wymagane parametry</i>	<i>Ilość</i>
1.	Seria oświetleniowa	Projektuje się wykonanie oświetlenia w systemie złożonym punktowym modułowym w kolorze czarnym, które umożliwi budowanie ciekawych kompozycji, zasilanie 230V 50Hz, o strumieniu świetlnym – 770lm, barwa światła 2700K CRI \geq 95,	1 kpl.
2.	Stół	Stół wykonany z płyty MDF w kolorze ciemnego orzecha z dwoma przelotami na przewody lub media port, nogi i konstrukcja podtrzymująca blat wykonane ze stali szrotkowej, prosta nowoczesna konstrukcja o lekkiej formie. Wymiary: 3200 x 1200mm. Wysokość :750mm.	1 szt.
3.	Fotel biurowy	Fotel biurowy wykonany na stelażu metalowym zalany pianką o gęstości 55kg/m ³ , tapicerowane w kolorze pomarańczowym. Podstawa siedziska to czteroramienna metalowa, malowana proszkowo, siedzisko obrotowe – 360°. Nogi wykończone stopkami tworzywowymi, kolor – czarny.	10 szt.
4.	Komoda	Komoda biurowa trzy drzwicowa z płyty melaminowej w kolorze ciemnego orzecha, uchwyty metalowe. Wymiary: 1200 x 400mm. Wysokość :900mm.	1 szt.
5.	Panele akustyczne	Kompozycja z paneli akustycznych o różnym kształcie i materiale wykonania pochłaniające fale akustyczne zmniejszając hałas i podźwięk.	4 szt.
6.	Kwietnik	Kwietnik wykonany z metalu w kolorze czarny mat, wymiary min. 80x63x20cm.	1 szt.





**Pomieszczenie 1/8– Pom. Biurowe
(Główna Księgowa)**

<i>L.p</i>	<i>Nazwa</i>	<i>Opis i wymagane parametry</i>	<i>Ilość</i>
1.	Listwa oświetleniowa	Projektuje się wykonanie oświetlenia w systemie SNAP, które umożliwia budowanie ciekawych kompozycji, zasilanie 230V 50Hz, o strumieniu świetlnym – 570lm, barwa światła C _{ri} ≥ 100, włączniki oraz gniazda wtykowe nowe.	1 szt.
2.	Biuurko z kontenerem	Blat biurka wykonany z płyty MDF, wykończenie w kolorze ciemnego orzechy, z dwoma szufladami, nogi i uchwyty przy szufladach ze stali szorstkowanej, osłona biurka w kolorze grafitowym. Wymiary: 1400 x 700mm. Wysokość :750mm.	1 szt.
3.	Fotel biurowy	Fotel biurowy wykonany na stelażu metalowym zalany pianką o gęstości 55kg/m ³ , tapicerowane w kolorze pomarańczowym. Podstawa siedziska to cztery ramiona metalowa, malowana proszkowo, siedzisko obrotowe – 360°. Nogi wykończone stopkami tworzywowymi, kolor – czarny.	1 szt.
4.	Szafa biurowa (zestaw mebli nr 1)	Szafę biurową należy wykonać na zamówienie, z płyty MDF gr. 18mm. W kolorze białym oraz brązowym. Wymiary: Szerokość – 207cm Wysokość – 253 cm	1 szt.
5.	Witryna biurowa (zestaw mebli nr 4)	Witrynę biurową należy wykonać na zamówienie, z płyty MDF gr. 18mm. W kolorze białym oraz brązowym. Wymiary: Szerokość – 43cm Wysokość – 211 cm	1 szt.
6.	Komoda biurowa (zestaw mebli nr 3)	Komodę biurową należy wykonać na zamówienie, z płyty MDF gr. 18mm. W kolorze białym oraz brązowym.	1 szt.

		Wymiary: Szerokość – 187 cm Wysokość – 85 cm	
7.	Panele akustyczne	Kompozycja z paneli akustycznych o różnym kształcie i materiale wykonania pochłaniające fale akustyczne zmniejszając hałas i podźwięk.	2 szt.
8.	Kwietnik	Kwietnik wykonany z metalu w kolorze czarny mat, wymiary min. 80x63x20cm.	1 szt.
9.	Kwietnik	Kwietnik wykonany z metalu w kolorze czarny mat, wymiary min. 59x20x20cm.	1 szt.

**Pomieszczenie 1/9– Pom. Biurowe
(Kierownik MOPS)**

<i>L.p</i>	<i>Nazwa</i>	<i>Opis i wymagane parametry</i>	<i>Ilość</i>
1.	Listwa oświetleniowa	Projektuje się wykonanie oświetlenia w systemie SNAP, które umożliwi budowanie ciekawych kompozycji , zasilanie 230V 50Hz, o strumieniu świetlnym – 570lm, barwa światła C _{ri} ≥ 100, włączniki oraz gniazda wtykowe nowe.	1 szt.
2.	Biurko z kontenerem	Blat biurka wykonany z płyty MDF, wykończenie w kolorze ciemnego orzechy, z dwoma szufladami, nogi i uchwyty przy szufladach ze stali szczerkowanej, osłona biurka w kolorze grafitowym. Wymiary: 1400 x 700mm. Wysokość :750mm.	1 szt.
3.	Fotel biurowy	Fotel biurowy wykonany na stelażu metalowym zalany pianką o gęstości 55kg/m ³ , tapicerowane w kolorze pomarańczowym. Podstawa siedziska to cztery ramienna metalowa, malowana proszkowo, siedzisko obrotowe – 360°. Nogi wykończone stopkami tworzywowymi, kolor – czarny.	1 szt.
4.	Szafa biurowa (zestaw mebli nr 1)	Szafę biurową należy wykonać na zamówienie, z płyty MDF gr. 18mm. W kolorze białym oraz brązowym. Wymiary: Szerokość – 207cm Wysokość – 253 cm	1 szt.
5.	Witryna biurowa (zestaw mebli nr 4)	Witrynę biurową należy wykonać na zamówienie, z płyty MDF gr. 18mm. W kolorze białym oraz brązowym. Wymiary: Szerokość – 43cm Wysokość – 211 cm	1 szt.
6.	Komoda biurowa (zestaw mebli nr 3)	Komodę biurową należy wykonać na zamówienie, z płyty MDF gr. 18mm. W kolorze białym oraz brązowym. Wymiary: Szerokość – 187 cm Wysokość – 85 cm	1 szt.
7.	Panele akustyczne	Kompozycja z paneli akustycznych o różnym kształcie i materiale wykonania pochłaniające fale akustyczne zmniejszając hałas i podźwięk.	2 szt.
8.	Kwietnik	Kwietnik wykonany z metalu w kolorze czarny mat, wymiary min. 80x63x20cm.	1 szt.
9.	Kwietnik	Kwietnik wykonany z metalu w kolorze czarny mat, wymiary min. 59x20x20cm.	1 szt.

Pomieszczenie 1/11– Pom. Biurowe (Księgowość)			
L.p	Nazwa	Opis i wymagane parametry	Ilość
1.	Listwa oświetleniowa	Projektuje się wykonanie oświetlenia w systemie SNAP, które umożliwi budowanie ciekawych kompozycji, zasilanie 230V 50Hz, o strumieniu świetlnym – 570lm, barwa światła C _{ri} ≥ 100, włączniki oraz gniazda wtykowe nowe.	2 szt.
2.	Biurko	Blat biurka wykonany z płyty melaminowanej 28mm, obrzeża ABS, noga drewniana w kolorze jesionu naturalnego, pokryta bezbarwnym lakierem, profil 40 x 40mm z elementem metalowym malowanym proszkowo, między blatem a stelażem dystans 10mm, przepust kablowy Ø 80 mm. Wymiary: 1400 x 700mm. Wysokość :740mm.	2 szt.
3.	Panel przybiórkowy	Panel wydzielający przestrzeń biurka należy wykonać na zamówienie z płyty MDF gr. 18mm w kolorze szarym. Wymiary: 1700x1000mm.	1 szt.
4.	Krzesełko biurowe	Fotel z zamocowaną na oparciu poduszką poprawiającą komfort użytkownika z siedziskiem wykonanym na stelażu metalowym zalanym pianką o gęstości 55kg/m ³ , tapicerowane w kolorze pomarańczowym. Podstawa fotela wykonana z płoz metalowego malowanego proszkowo, nogi z rur Ø 12mm, gięte CNC, stopki tworzywowe w kolorze czarnym, podłokietniki wykonane rury Ø 12mm, z nakładkami metalowymi.	2 szt.
5.	Szafa biurowa (zestaw mebli nr 1)	Szafę biurową należy wykonać na zamówienie, z płyty MDF gr. 18mm. W kolorze białym oraz brązowym. Wymiary: Szerokość – 207cm Wysokość – 253 cm	1 szt.
6.	Witryna biurowa (zestaw mebli nr 4)	Witrynę biurową należy wykonać na zamówienie, z płyty MDF gr. 18mm. W kolorze białym oraz brązowym. Wymiary: Szerokość – 43cm Wysokość – 211 cm	2 szt.
7.	Komoda biurowa (zestaw mebli nr 3)	Komodę biurową należy wykonać na zamówienie, z płyty MDF gr. 18mm. W kolorze białym oraz brązowym. Wymiary: Szerokość – 187 cm Wysokość – 85 cm	1 szt.
8.	Panele akustyczne	Kompozycja z paneli akustycznych o różnym kształcie i materiale wykonania pochłaniające fale akustyczne zmniejszając hałas i podźwięk.	2 szt.
9.	Kwietnik	Kwietnik wykonany z metalu w kolorze czarny mat, wymiary min. 59x20x20cm.	1 szt.

Pomieszczenie 1/12– Pom. Biurowe (Księgowość)			
L.p	Nazwa	Opis i wymagane parametry	Ilość
1.	Listwa oświetleniowa	Projektuje się wykonanie oświetlenia w systemie SNAP, które umożliwi budowanie ciekawych kompozycji, zasilanie 230V 50Hz, o strumieniu świetlnym – 570lm, barwa światła C _{ri} ≥ 100, włączniki oraz gniazda wtykowe nowe.	2 szt.
2.	Biurko	Blat biurka wykonany z płyty melaminowanej 28mm, obrzeża ABS, noga drewniana w kolorze jesionu naturalnego, pokryta bezbarwnym lakierem,	3 szt.

		profil 40 x 40mm z elementem metalowym malowanym proszkowo, między blatem a stelażem dystans 10mm, przepust kablowy Ø 80 mm. Wymiary: 1400 x 700mm. Wysokość :740mm.	
3.	Panel przybiórkowy	Panel wydzielający przestrzeń biurka należy wykonać na zamówienie z płyty MDF gr. 18mm w kolorze szarym. Wymiary: 1700x1000mm.	2 szt.
4.	Krzesło biurowe	Fotel z zamocowaną na oparciu poduszką poprawiającą komfort użytkownika z siedziskiem wykonanym na stelażu metalowym zalany pianką o gęstości 55kg/m ³ , tapicerowane w kolorze pomarańczowym. Podstawa fotela wykonana z płoza metalowego malowanego proszkowo, nogi z rur Ø 12mm, gięte CNC, stopki tworzywowe w kolorze czarnym, podłokietniki wykonane rury Ø 12mm, z nakładkami metalowymi.	3 szt.
5.	Szafa biurowa (zestaw mebli nr 1)	Szafę biurową należy wykonać na zamówienie, z płyty MDF gr. 18mm. W kolorze białym oraz brązowym. Wymiary: Szerokość – 207cm Wysokość – 253 cm	1 szt.
6.	Witryna biurowa (zestaw mebli nr 4)	Witrynę biurową należy wykonać na zamówienie, z płyty MDF gr. 18mm. W kolorze białym oraz brązowym. Wymiary: Szerokość – 43cm Wysokość – 211 cm	2 szt.
7.	Komoda biurowa (zestaw mebli nr 3)	Komodę biurową należy wykonać na zamówienie, z płyty MDF gr. 18mm. W kolorze białym oraz brązowym. Wymiary: Szerokość – 187 cm Wysokość – 85 cm	1 szt.
8.	Panele akustyczne	Kompozycja z paneli akustycznych o różnym kształcie i materiale wykonania pochłaniające fale akustyczne zmniejszając hałas i podźwięk.	2 szt.
9.	Kwietnik	Kwietnik wykonany z metalu w kolorze czarny mat, wymiary min. 59x20x20cm.	1 szt.

**Pomieszczenie 1/13– Pom. Biurowe
(Dział Administracyjny)**

<i>L.p</i>	<i>Nazwa</i>	<i>Opis i wymagane parametry</i>	<i>Ilość</i>
1.	Listwa oświetleniowa	Projektuje się wykonanie oświetlenia w systemie SNAP, które umożliwi budowanie ciekawych kompozycji , zasilanie 230V 50Hz, o strumieniu świetlnym – 570lm, barwa światła C _{ri} ≥ 100, włączniki oraz gniazda wtykowe nowe.	2 szt.
2.	Biurko	Blat biurka wykonany z płyty melaminowanej 28mm, obrzeża ABS, noga drewniana w kolorze jesionu naturalnego, pokryta bezbarwnym lakierem, profil 40 x 40mm z elementem metalowym malowanym proszkowo, między blatem a stelażem dystans 10mm, przepust kablowy Ø 80 mm. Wymiary: 1400 x 700mm. Wysokość :740mm.	2 szt.
3.	Panel przybiórkowy	Panel wydzielający przestrzeń biurka należy wykonać na zamówienie z płyty MDF gr. 18mm w kolorze szarym. Wymiary: 1700x1000mm.	1 szt.
4.	Krzesło biurowe	Fotel z zamocowaną na oparciu poduszką poprawiającą komfort użytkownika z siedziskiem wykonanym na stelażu metalowym zalany pianką o gęstości 55kg/m ³ , tapicerowane w kolorze pomarańczowym. Podstawa fotela wykonana z płoza metalowego malowanego proszkowo, nogi z rur Ø 12mm, gięte CNC, stopki tworzywowe w kolorze czarnym, podłokietniki wykonane rury Ø 12mm, z nakładkami metalowymi.	2 szt.
5.	Szafa biurowa	Szafę biurową należy wykonać na zamówienie, z płyty MDF gr. 18mm.	1 szt.

	(zestaw mebli nr 1)	W kolorze białym oraz brązowym. Wymiary: Szerokość – 207cm Wysokość – 253 cm	
6.	Witryna biurowa (zestaw mebli nr 4)	Witrynę biurową należy wykonać na zamówienie, z płyty MDF gr. 18mm. W kolorze białym oraz brązowym. Wymiary: Szerokość – 43cm Wysokość – 211 cm	2 szt.
7.	Komoda biurowa (zestaw mebli nr 3)	Komodę biurową należy wykonać na zamówienie, z płyty MDF gr. 18mm. W kolorze białym oraz brązowym. Wymiary: Szerokość – 187 cm Wysokość – 85 cm	1 szt.
8.	Panele akustyczne	Kompozycja z paneli akustycznych o różnym kształcie i materiale wykonania pochłaniające fale akustyczne zmniejszając hałas i podźwięk.	2 szt.
9.	Kwietnik	Kwietnik wykonany z metalu w kolorze czarny mat, wymiary min. 59x20x20cm.	1 szt.

**Pomieszczenie 1/14– Pom. Biurowe
(Dział Administracyjny)**

<i>L.p</i>	<i>Nazwa</i>	<i>Opis i wymagane parametry</i>	<i>Ilość</i>
1.	Listwa oświetleniowa	Projektuje się wykonanie oświetlenia w systemie SNAP, które umożliwia budowanie ciekawych kompozycji , zasilanie 230V 50Hz, o strumieniu świetlnym – 570lm, barwa światła CrI ≥ 100, wyłączniki oraz gniazda wtykowe nowe.	2 szt.
2.	Biurko	Blat biurka wykonany z płyty melaminowanej 28mm, obrzeża ABS, noga drewniana w kolorze jesionu naturalnego, pokryta bezbarwnym lakierem, profil 40 x 40mm z elementem metalowym malowanym proszkowo, między blatem a stelażem dystans 10mm, przepust kablowy Ø 80 mm. Wymiary: 1400 x 700mm. Wysokość :740mm.	3 szt.
3.	Panel przybiórkowy	Panel wydzielający przestrzeń biurka należy wykonać na zamówienie z płyty MDF gr. 18mm w kolorze szarym. Wymiary: 1700x1000mm.	2 szt.
4.	Krzesełko biurowe	Fotel z zamocowaną na oparciu poduszką poprawiającą komfort użytkownika z siedziskiem wykonanym na stelażu metalowym zalany pianką o gęstości 55kg/m ³ , tapicerowane w kolorze pomarańczowym. Podstawa fotela wykonana z płoza metalowego malowanego proszkowo, nogi z rur Ø 12mm, gięte CNC, stopki tworzywowe w kolorze czarnym, podłokietniki wykonane rury Ø 12mm, z nakładkami metalowymi.	3 szt.
5.	Szafa biurowa (zestaw mebli nr 1)	Szafę biurową należy wykonać na zamówienie, z płyty MDF gr. 18mm. W kolorze białym oraz brązowym. Wymiary: Szerokość – 207cm Wysokość – 253 cm	1 szt.
6.	Witryna biurowa (zestaw mebli nr 4)	Witrynę biurową należy wykonać na zamówienie, z płyty MDF gr. 18mm. W kolorze białym oraz brązowym. Wymiary: Szerokość – 43cm Wysokość – 211 cm	2 szt.
7.	Komoda biurowa (zestaw mebli nr 2)	Komodę biurową należy wykonać na zamówienie, z płyty MDF gr. 18mm. W kolorze białym oraz brązowym. Wymiary:	1 szt.

		Szerokość – 145 cm Wysokość – 85 cm	
8.	Panele akustyczne	Kompozycja z paneli akustycznych o różnym kształcie i materiale wykonania pochłaniające fale akustyczne zmniejszając hałas i podźwięk.	2 szt.
9.	Kwietnik	Kwietnik wykonany z metalu w kolorze czarny mat, wymiary min. 59x20x20cm.	1 szt.

Pomieszczenie 1/15 – WC damski

<i>L.p</i>	<i>Nazwa</i>	<i>Opis i wymagane parametry</i>	<i>Ilość</i>
1.	Listwa oświetleniowa	Projektuje się wykonanie oświetlenia LED w postaci listwy wykonanej z metalu (materiał zewnętrzny) w kolorze czarnym, zasilanie 2 x 4W, o strumieniu świetlnym – 2x500lm, barwa światła ciepła 3000K,	1 szt.
2.	Umywalka nablutowa	Umywalka nablutowa z 1 otworem na baterie, z otworem przelewowym, z ceramiki sanitarnej, powłoka antybakteryjna łatwa do czyszczenia. Wymiary: 600 x 490 mm.	1 szt.
3.	Miska WC	Miska WC stojąca z podtynkowym zbiornikiem spłukującym, bez kołnierza, o objętości spłukiwania 3/4,5l, z ceramiki sanitarnej, mocowanie ukryte, powłoka antybakteryjna do łatwego czyszczenia. Wymiary: 565 x 370 x 400 mm.	1 szt.
4.	Bateria umywalkowa	Do montażu jednootworowego, głowica ceramiczna 28mm, ogranicznik temperatury, wykończenie chromowe, ogranicznik przepływu 5,0 l/min, wylewka ze zintegrowanym perlatozem, min. rekomendowane ciśnienie 1,0bar. Wymiary: 221 x 45 x 116mm.	1 szt.
5.	Lustro łazienkowe	Lustro bezpieczne, podklejone specjalną folią, rama stalowa w kolorze czarny mat z podświetleniem LED. Wymiary: 2500 x 400mm.	1 szt.
6.	Mech	Ozdobny mech dekoracyjny. Wymiary: 1000 x 3000 mm.	1 szt.

**Pomieszczenie 1/16 – Pom. Biurowe
(Informatyk)**

<i>L.p</i>	<i>Nazwa</i>	<i>Opis i wymagane parametry</i>	<i>Ilość</i>
1.	Listwa oświetleniowa	Projektuje się wykonanie oświetlenia w systemie SNAP, które umożliwia budowanie ciekawych kompozycji, zasilanie 230V 50Hz, o strumieniu świetlnym – 570lm, barwa światła C _{ri} ≥ 100, włączniki oraz gniazda wtykowe nowe.	1 szt.
2.	Biuurko	Blat biurka wykonany z płyty melaminowanej 28mm, obrzeża ABS, noga drewniana w kolorze jesionu naturalnego, pokryta bezbarwnym lakierem, profil 40 x 40mm z elementem metalowym malowanym proszkowo, między blatem a stelażem dystans 10mm, przepust kablowy Ø 80 mm. Wymiary: 1400 x 700mm. Wysokość :740mm.	1 szt.
3.	Krzesło biurowe	Fotel z zamocowaną na oparciu poduszką poprawiającą komfort użytkownika z siedziskiem wykonanym na stelażu metalowym zalanym pianką o gęstości 55kg/m ³ , tapicerowane w kolorze pomarańczowym. Podstawa fotela wykonana z płoza metalowego malowanego proszkowo,	1 szt.

		nogi z rur \varnothing 12mm, gięte CNC, stopki tworzywowe w kolorze czarnym, podłokietniki wykonane rury \varnothing 12mm, z nakładkami metalowymi.	
4.	Szafa biurowa (zestaw mebli nr 1)	Szafę biurową należy wykonać na zamówienie, z płyty MDF gr. 18mm. W kolorze białym oraz brązowym. Wymiary: Szerokość – 207cm Wysokość – 253 cm	1 szt.
5.	Komoda biurowa (zestaw mebli nr 2)	Komodę biurową należy wykonać na zamówienie, z płyty MDF gr. 18mm. W kolorze białym oraz brązowym. Wymiary: Szerokość – 145 cm Wysokość – 85 cm	1 szt.
6.	Panele akustyczne	Kompozycja z paneli akustycznych o różnym kształcie i materiale wykonania pochłaniające fale akustyczne zmniejszając hałas i podźwięk.	2 szt.
7.	Kwietnik	Kwietnik wykonany z metalu w kolorze czarny mat, wymiary min. 59x20x20cm.	1 szt.

**Pomieszczenie 1/17 – Pom. Biurowe
(Kierowca, Sprzątaczką)**

<i>L.p</i>	<i>Nazwa</i>	<i>Opis i wymagane parametry</i>	<i>Ilość</i>
1.	Listwa oświetleniowa	Projektuje się wykonanie oświetlenia w systemie SNAP, które umożliwi budowanie ciekawych kompozycji, zasilanie 230V 50Hz, o strumieniu świetlnym – 570lm, barwa światła C _{ri} \geq 100, włączniki oraz gniazda wtykowe nowe.	1 szt.
2.	Biurko	Blat biurka wykonany z płyty melaminowanej 28mm, obrzeża ABS, noga drewniana w kolorze jesionu naturalnego, pokryta bezbarwnym lakierem, profil 40 x 40mm z elementem metalowym malowanym proszkowo, między blatem a stelażem dystans 10mm, przepust kablowy \varnothing 80 mm. Wymiary: 1400 x 700mm. Wysokość :740mm.	1 szt.
3.	Krzesełko biurowe	Fotel z zamocowaną na oparciu poduszką poprawiającą komfort użytkownika z siedziskiem wykonanym na stelażu metalowym zalanym pianką o gęstości 55kg/m ³ , tapicerowane w kolorze pomarańczowym. Podstawa fotela wykonana z płoza metalowego malowanego proszkowo, nogi z rur \varnothing 12mm, gięte CNC, stopki tworzywowe w kolorze czarnym, podłokietniki wykonane rury \varnothing 12mm, z nakładkami metalowymi.	1 szt.
4.	Komoda biurowa (zestaw mebli nr 2)	Komodę biurową należy wykonać na zamówienie, z płyty MDF gr. 18mm. W kolorze białym oraz brązowym. Wymiary: Szerokość – 145 cm Wysokość – 85 cm	1 szt.
5.	Witryna biurowa (zestaw mebli nr 4)	Witrynę biurową należy wykonać na zamówienie, z płyty MDF gr. 18mm. W kolorze białym oraz brązowym. Wymiary: Szerokość – 43cm Wysokość – 211 cm	1 szt.
6.	Panele akustyczne	Kompozycja z paneli akustycznych o różnym kształcie i materiale wykonania pochłaniające fale akustyczne zmniejszając hałas i podźwięk.	2 szt.
7.	Kwietnik	Kwietnik wykonany z metalu w kolorze czarny mat, wymiary min. 59x20x20cm.	1 szt.

Pomieszczenie 1/20– Pom. Biurowe (Asystent Rodzin)			
L.p	Nazwa	Opis i wymagane parametry	Ilość
1.	Listwa oświetleniowa	Projektuje się wykonanie oświetlenia w systemie SNAP, które umożliwi budowanie ciekawych kompozycji, zasilanie 230V 50Hz, o strumieniu świetlnym – 570lm, barwa światła C _{ri} ≥ 100, włączniki oraz gniazda wtykowe nowe.	2 szt.
2.	Biurko	Blat biurka wykonany z płyty melaminowanej 28mm, obrzeża ABS, noga drewniana w kolorze jesionu naturalnego, pokryta bezbarwnym lakierem, profil 40 x 40mm z elementem metalowym malowanym proszkowo, między blatem a stelażem dystans 10mm, przepust kablowy Ø 80 mm. Wymiary: 1400 x 700mm. Wysokość :740mm.	2 szt.
3.	Panel przybiórkowy	Panel wydzielający przestrzeń biurka należy wykonać na zamówienie z płyty MDF gr. 18mm w kolorze szarym. Wymiary: 1700x1000mm.	1 szt.
4.	Krzesełko biurowe	Fotel z zamocowaną na oparciu poduszką poprawiającą komfort użytkowania z siedziskiem wykonanym na stelażu metalowym zalanym pianką o gęstości 55kg/m ³ , tapicerowane w kolorze pomarańczowym. Podstawa fotela wykonana z płoza metalowego malowanego proszkowo, nogi z rur Ø 12mm, gięte CNC, stopki tworzywowe w kolorze czarnym, podłokietniki wykonane rury Ø 12mm, z nakładkami metalowymi.	2 szt.
5.	Szafa biurowa (zestaw mebli nr 1)	Szafę biurową należy wykonać na zamówienie, z płyty MDF gr. 18mm. W kolorze białym oraz brązowym. Wymiary: Szerokość – 207cm Wysokość – 253 cm	1 szt.
6.	Komoda biurowa (zestaw mebli nr 2)	Komodę biurową należy wykonać na zamówienie, z płyty MDF gr. 18mm. W kolorze białym oraz brązowym. Wymiary: Szerokość – 145 cm Wysokość – 85 cm	1 szt.
7.	Panele akustyczne	Kompozycja z paneli akustycznych o różnym kształcie i materiale wykonania pochłaniające fale akustyczne zmniejszając hałas i podźwięk.	2 szt.
8.	Kwietnik	Kwietnik wykonany z metalu w kolorze czarny mat, wymiary min. 80x63x20cm.	1 szt.

Pomieszczenie 1/22 – WC damski			
L.p	Nazwa	Opis i wymagane parametry	Ilość
1.	Listwa oświetleniowa	Projektuje się wykonanie oświetlenia LED w postaci listwy wykonanej z metalu (materiał zewnętrzny) w kolorze czarnym, zasilanie 2 x 4W, o strumieniu świetlnym – 2x500lm, barwa światła ciepła 3000K,	1 szt.
2.	Umywalka nablartowa	Umywalka nablartowa z 1 otworem na baterie, z otworem przelewowym, z ceramiki sanitarnej, powłoka antybakteryjna łatwa do czyszczenia. Wymiary: 600 x 490 mm.	1 szt.
3.	Miska WC	Miska WC stojąca z podtynkowym zbiornikiem spłukującym, bez kołnierza, o objętości spłukiwania 3/4,5l, z ceramiki sanitarnej, mocowanie ukryte, powłoka antybakteryjna do łatwego czyszczenia. Wymiary: 565 x 370 x 400 mm.	1 szt.
4.	Bateria umywalkowa	Do montażu jednootworowego, głowica ceramiczna 28mm, ogranicznik	1 szt.

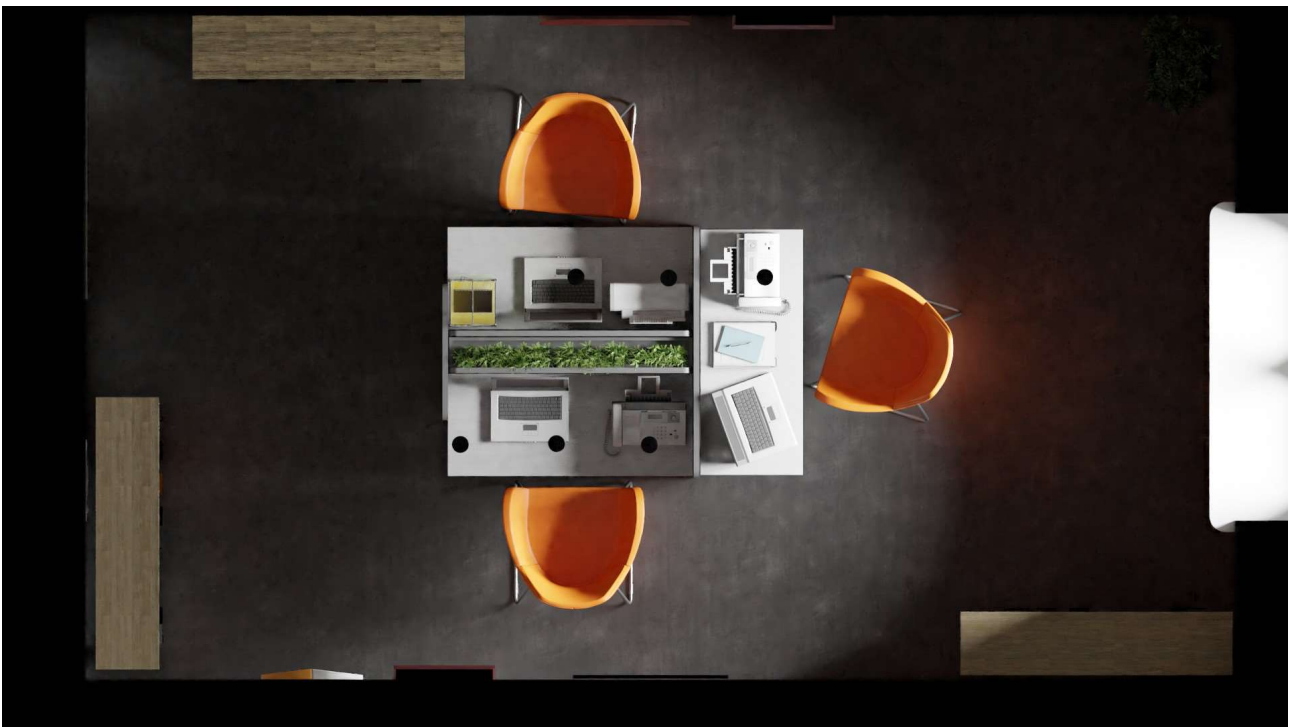
		temperatury, wykończenie hromowe, ogranicznik przepływu 5,0 l/min, wylewka ze zintegrowanym perlatozem, min. rekomendowane ciśnienie 1,0bar. Wymiary: 221 x 45 x 116mm.	
5.	Lustro łazienkowe	Lustro bezpieczne, podklejone specjalną folią, rama stalowa w kolorze czarny mat z podświetleniem LED. Wymiary: 2500 x 400mm.	1 szt.
6.	Mech	Ozdobny mech dekoracyjny. Wymiary: 1000 x 3000 mm.	1 szt.

Pomieszczenie 1/23 – WC męski

<i>L.p</i>	<i>Nazwa</i>	<i>Opis i wymagane parametry</i>	<i>Ilość</i>
1.	Listwa oświetleniowa	Projektuje się wykonanie oświetlenia LED w postaci listwy wykonanej z metalu (materiał zewnętrzny) w kolorze czarnym, zasilanie 2 x 4W, o strumieniu świetlnym – 2x500lm, barwa światła ciepła 3000K,	3 szt.
2.	Umywalka nablutowa	Umywalka nablutowa z 1 otworem na baterie, z otworem przelewowym, z ceramiki sanitarnej, powłoka antybakteryjna łatwa do czyszczenia. Wymiary: 600 x 490 mm.	1 szt.
3.	Miska WC	Miska WC stojąca z podtynkowym zbiornikiem spłukującym, bez kołnierza, o objętości spłukiwania 3/4,5l, z ceramiki sanitarnej, mocowanie ukryte, powłoka antybakteryjna do łatwego czyszczenia. Wymiary: 565 x 370 x 400 mm.	1 szt.
4.	Pisuar	Pisuar z ceramiki sanitarnej. Wymiary: 355x 552 mm	1 szt.
5.	Bateria umywalkowa	Do montażu jednootworowego, głowica ceramiczna 28mm, ogranicznik temperatury, wykończenie hromowe, ogranicznik przepływu 5,0 l/min, wylewka ze zintegrowanym perlatozem, min. rekomendowane ciśnienie 1,0bar. Wymiary: 221 x 45 x 116mm.	1 szt.
6.	Lustro łazienkowe	Lustro bezpieczne, podklejone specjalną folią, rama stalowa w kolorze czarny mat z podświetleniem LED. Wymiary: 2500 x 400mm.	1 szt.
7.	Mech	Ozdobny mech dekoracyjny. Wymiary: 1000 x 3000 mm.	1 szt.



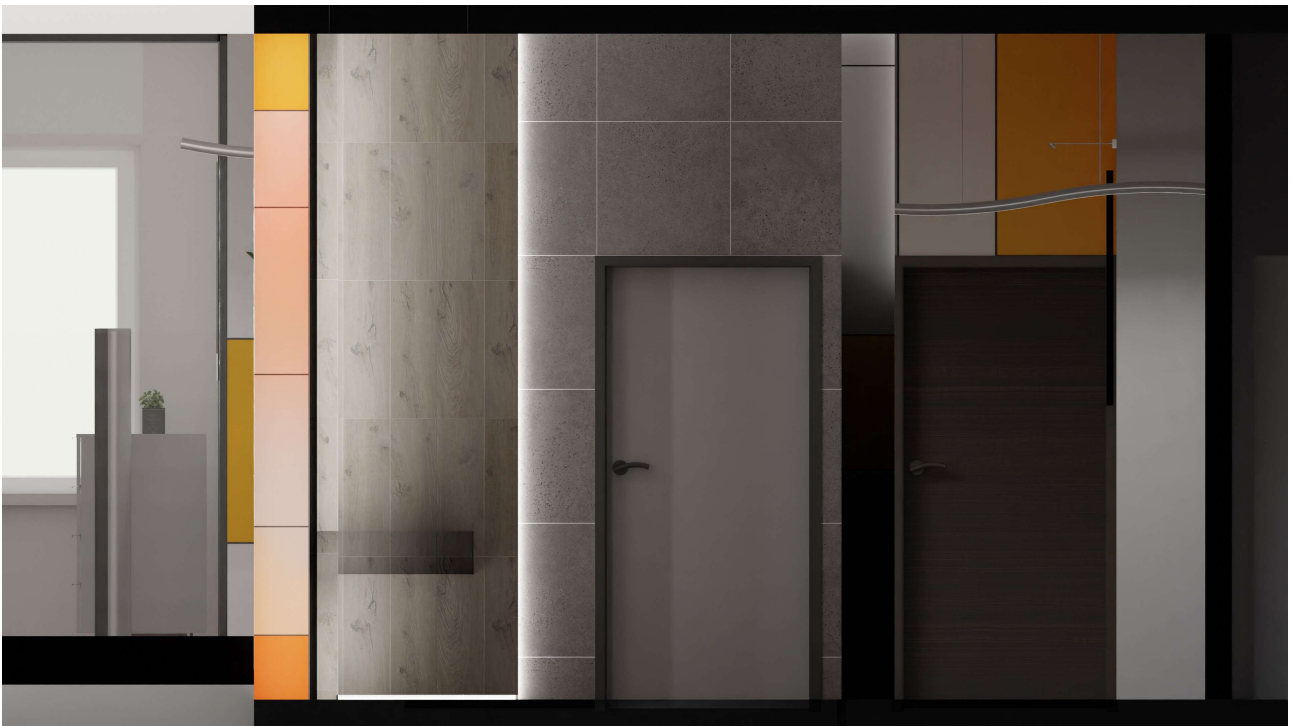
WIDOK PODŁOGI WIATROŁAPU ORAZ RECEPCJI



WIDOK PODŁOGI W POMIESZCZENIU BIUROWYM



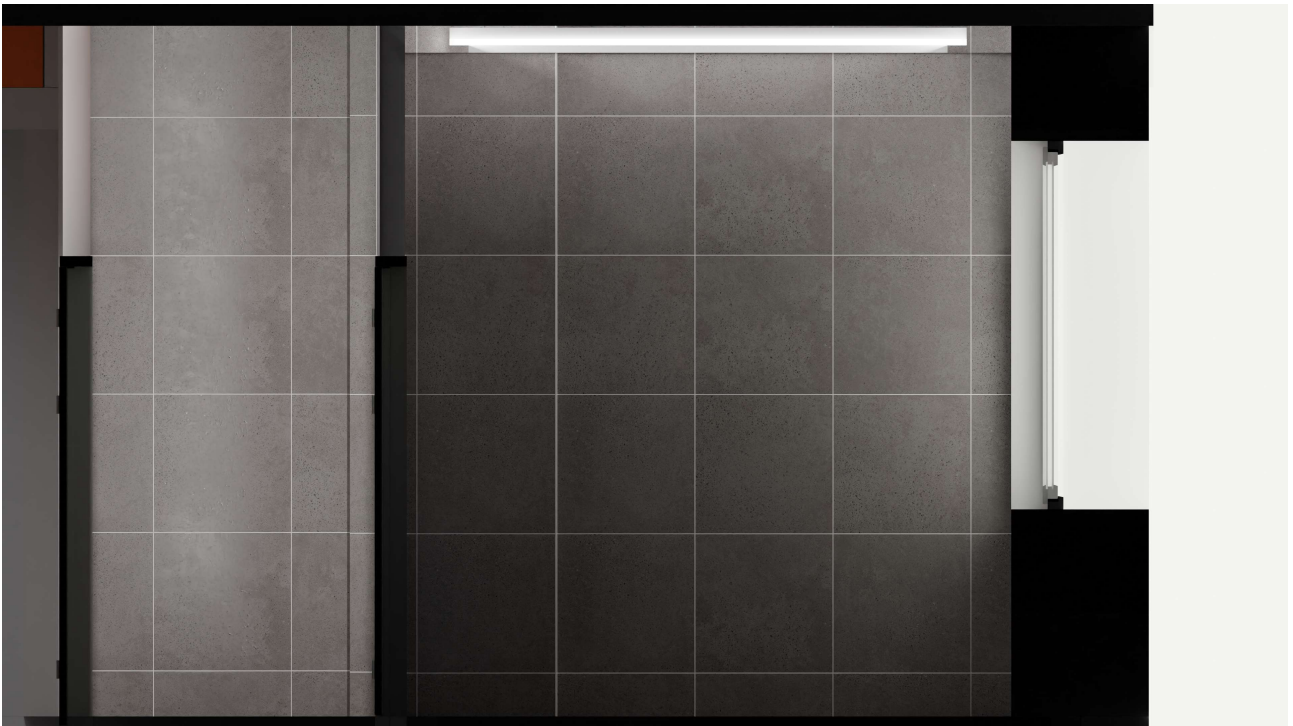
WIDOK ŚCIANY W ŁAZIENCIE Z MCEM DEKORACYJNYM



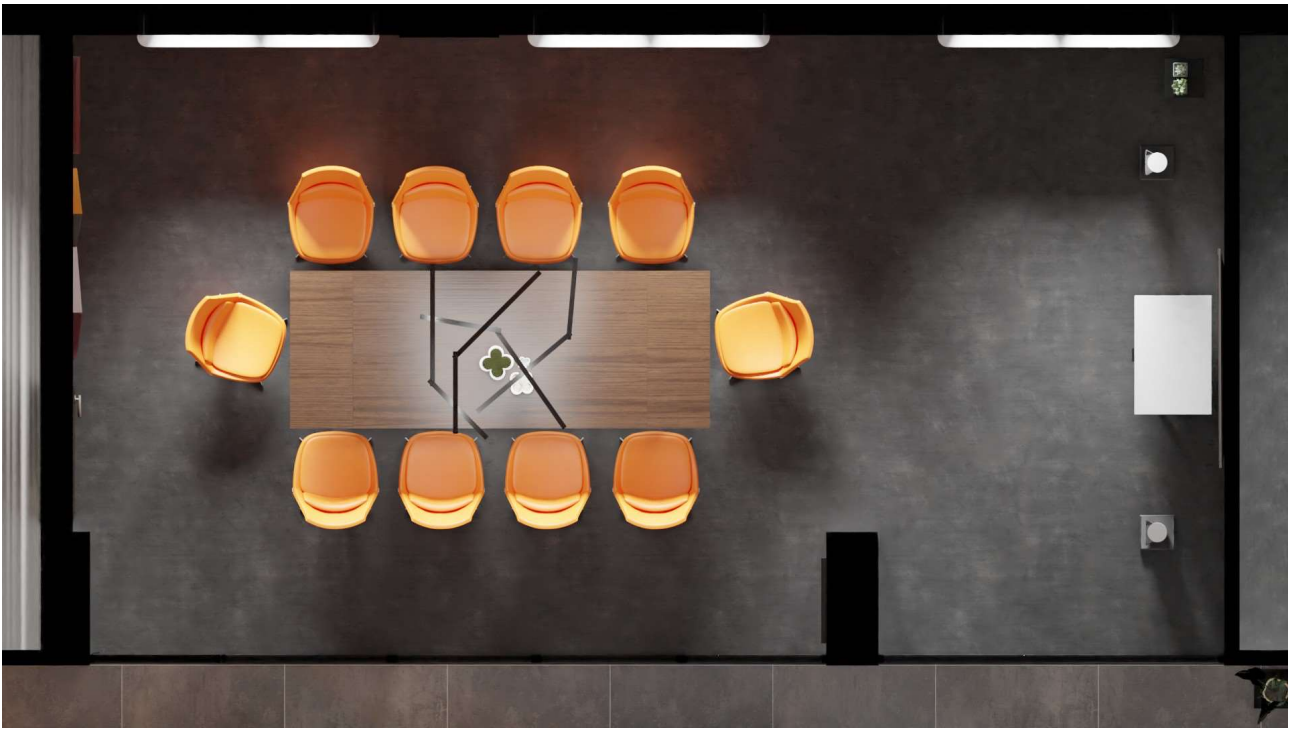
WIDOK ŚCIANY W ŁAZIENCIE Z DRZWIAMI WEJŚCIOWYMI



WIDOK PODŁOGI W ŁAZIENCIE



WIDOK ŚCIANY W ŁAZIENCIE



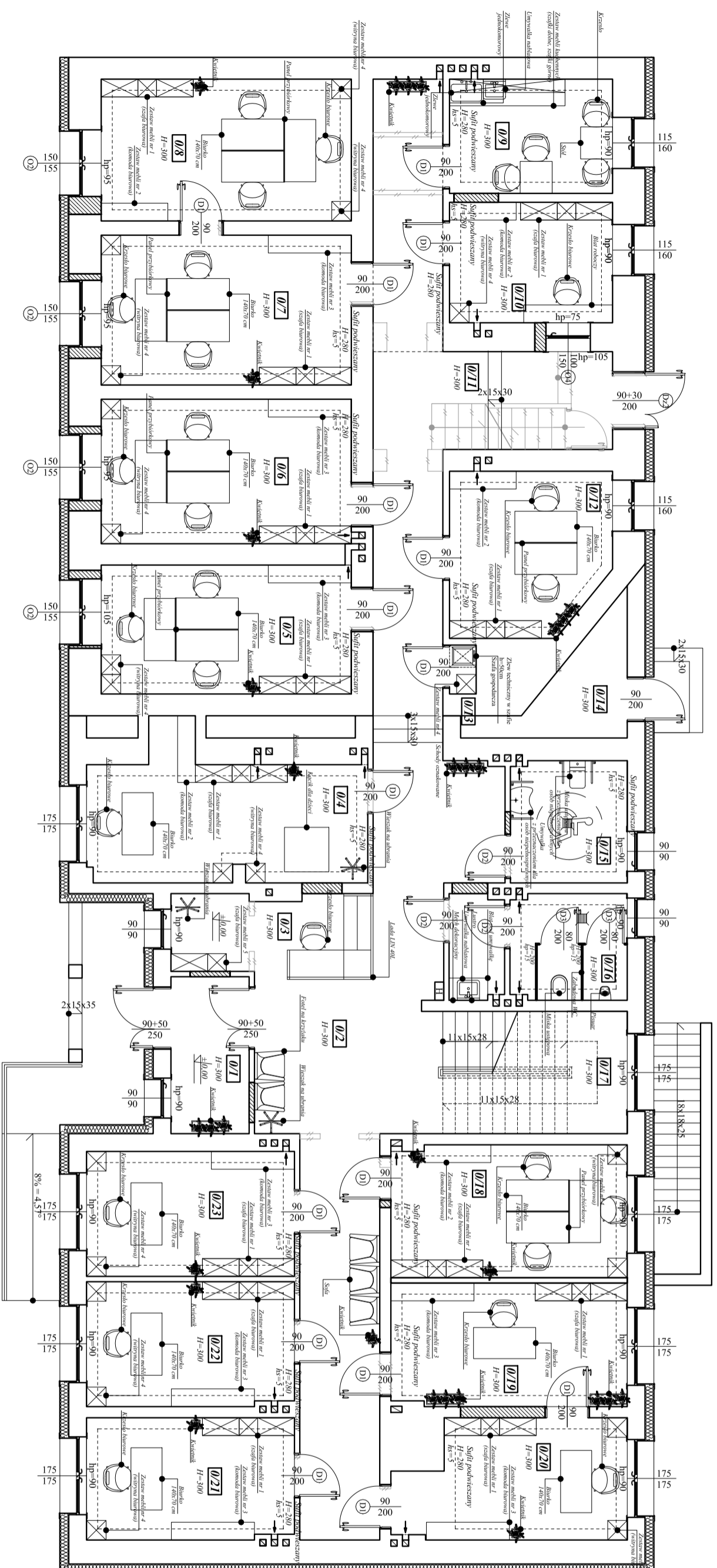
WIDOK PODŁOGI W SALI KONFERENCYJNEJ



WIDOK PODŁOGI NA I PIĘTRZE BUDYNKU

RZUT PRZYZIEMIA

1:100



ZESTAWIENIE POWIERZCHNI POMIESZCZEN

PRZYZIEMIA

wg. PN-70/B-02365

Lp.	Pomieszczenie	Posadzka	Powierzchnia [m ²]
0/1	Wiatrołap	Gress	6,21
0/2	Komunikacja	Gress	47,85
0/3	Korytarz	Gress	3,08
0/4	Pom. Biurowe	Wykładzina PCV	17,76
0/5	Pom. Biurowe	Wykładzina PCV	16,53
0/6	Pom. Biurowe	Wykładzina PCV	18,30
0/7	Pom. Biurowe	Wykładzina PCV	18,97
0/8	Pom. Biurowe	Wykładzina PCV	17,96
0/9	Pom. Sypialnie	Wykładzina PCV	9,43
0/10	Kasa	Wykładzina PCV	9,95
0/11	Kominkadzia	Gress	30,88
0/12	Pom. Biurowe	Wykładzina PCV	12,81
0/13	Pom. Gospodarcze	Gress	0,66
0/14	Pom. Magazyńowe	Powadka betonowa	5,36
0/15	HTC	Tworzywa	7,18
0/16	HTC	Tworzywa	9,13
0/17	Kuchnia-Szafkowa	Gress	12,73
0/18	Kuchnia-Szafkowa	Wykładzina PCV	15,79
0/19	Pom. Biurowe	Wykładzina PCV	14,69
0/20	Pom. Biurowe	Wykładzina PCV	13,10
0/21	Pom. Biurowe	Wykładzina PCV	12,75
0/22	Pom. Biurowe	Wykładzina PCV	15,03
0/23	Pom. Biurowe	Wykładzina PCV	13,15
KAZEMBA:			37,10

MW | DESIGN
 ul. Porfirsowska 164
 26-600 Radom
 tel. 530 471 247

MW | DESIGN
 NIP: 9482310239
 Monika Wojcieszak
 Pracownia Projektowa
 REGON: 369834755
 e-mail: wojcieszakmonika@gmail.com

Zakres opracowania
 REMONT BUDYNKU PRZY UL. RADOMSKIEJ NA "CENTRUM USŁUG SPOŁECZNYCH"

Lokalizacja
 Gmina Kozienice
 Technicka ewidencyjna: 140705_4 Kozienice - miasto
 Obiekt: Kozienice

Investor
 Gmina Kozienice
 ul. Parkowa 5
 26-900 Kozienice

Branża
 Architektura

Faza Projektu
 Projekt Wnętrz

Tytuł Rysunku
 Rzut Przyziemia

Projektował
 mgr inż. arch. Marcin Kucharski

Sprawił
 mgr inż. Marcin Kucharski

Opracował
 mgr inż. Marcin Kucharski

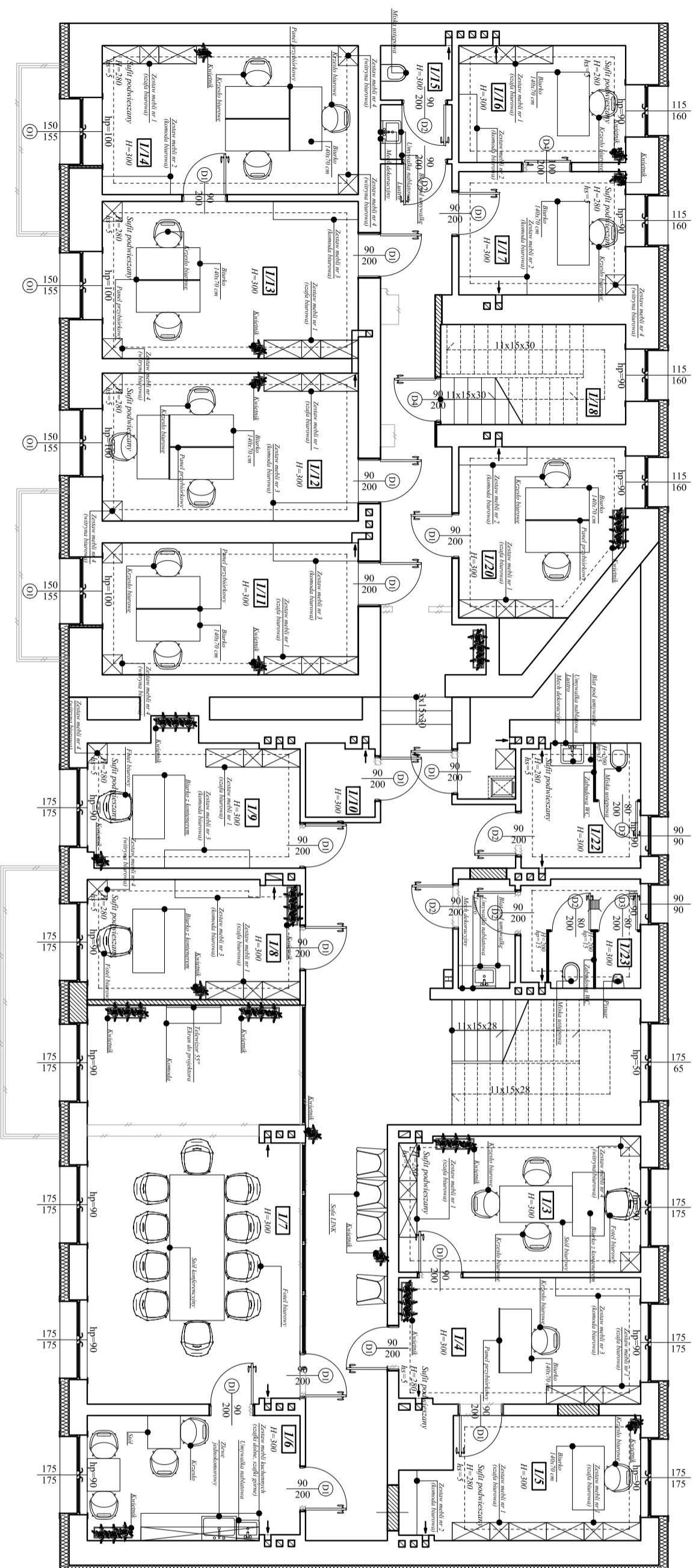
Data:
 01.12.2020r.

Skala:
 1:100

Nr Rys.
PW_A/1

RZUT I PIĘTRA

1:100



ZESTAWIENIE POWIERZCHNI POMIĘSZEŃ
I PIĘTRO
wg. PN-70/B-02365

Lp.	Pomieszczenie	Posadzka	Powierzchnia [m ²]
1/1	Kiataka Schodowa	Gress	11,41
1/2	Komunikacja	Gress	44,05
1/3	Pom. Biurowe	Wykładzina PCV	15,79
1/4	Pom. Biurowe	Wykładzina PCV	14,69
1/5	Pom. Biurowe	Wykładzina PCV	15,10
1/6	Pom. Sądowe	Wykładzina PCV	12,75
1/7	Sala Konferencyjna	Wykładzina PCV	40,57
1/8	Pom. Biurowe	Wykładzina PCV	12,34
1/9	Pom. Biurowe	Wykładzina PCV	13,33
1/10	Pom. Kierow	Gress	2,41
1/11	Pom. Biurowe	Wykładzina PCV	10,53
1/12	Pom. Biurowe	Wykładzina PCV	18,30
1/13	Pom. Biurowe	Wykładzina PCV	19,45
1/14	WC damski	Gress	18,44
1/15	WC damski	Gress	3,75
1/16	Pom. Biurowe	Wykładzina PCV	9,43
1/17	Pom. Biurowe	Wykładzina PCV	9,95
1/18	Kiataka Schodowa	Lazorko	8,95
1/19	Komunikacja	Wykładzina PCV	17,92
1/20	Pom. Biurowe	Wykładzina PCV	14,06
1/21	Pom. Gospodarcze	Wykładzina PCV	7,37
1/22	WC damski	Gress	7,15
1/23	WC Męski	Gress	9,13
KAZEM:			340,53

MW | DESIGN
ul. Piotrowska 164
26-600 Radom
tel. 530 471 247
e-mail: wojciechamamholt@gmail.com

MW | DESIGN
NIP: 9482310239
Mamholt Wojciech
Pracownia Projektowa
ul. Piotrowska 164
26-600 Radom
tel. 530 471 247
e-mail: wojciechamamholt@gmail.com

Zakres opracowania
REMONT BUDYNKU PRZY UL. RADOMSKIEJ NA "CENTRUM USŁUG SPOŁECZNYCH"

Lokalizacja
ul. Radomska 36, dz. nr ew. 33402, 33472, 33481
Gmina Kozienice
Jednostka ewidencyjna: 140705_4 Kozienice - miasto
Obiekt: Kozienice

Investor
Gmina Kozienice
ul. Parkowa 5
26-900 Kozienice

Branża
Architektura

Faza Projektu
Projekt Wnętrz

Tytuł Rysunku
Rzut I PIĘTRA

Projektował
mgr inż. arch. Witold Maklman
GP-III-7342/13091
mgr inż. arch. Michał Wojciech

Sprawił
mgr inż. arch. Michał Wojciech

Opracował
mgr inż. arch. Michał Wojciech

Data:
01.12.2020r.

Skala:
1:100

Nr Rys.:
PW_A/2

WYPOSAŻENIE MEBLE BIUROWE 1:100

Zestawienie Mebli Biurowych

Symbol	Zestaw mebli nr 1 (szafa biurowa)	Zestaw mebli nr 2 (komoda biurowa)	Zestaw mebli nr 3 (komoda biurowa)	Zestaw mebli nr 4 (witryna biurowa)	Zestaw mebli nr 5 (szafa biurowa)
Schemat					
Wymiar w świetle muru	S: 207 H: 253	S: 150 H: 155	S: 187 H: 85	S: 43 H: 211	S: 125 H: 253
Razem	25	10	13	33	1

UWAGA!
Mable biurowe należy wykonać z płyt MDF gr. 18mm.
Kolor mebli biały oraz brąz (ciemny orzech).

	MW DESIGN Monika Wojcieszak NIP: 9482510329 Pracownia Projektowa REGON: 369824755 ul. Piotrkowska 16A e-mail: wojcieszakmonika@gmail.com 26-600 Radom tel. 530 471 247	
Zakres opracowania	REMONT BUDYNKU PRZY UL. RADOMSKIEJ NA "CENTRUM USŁUG SPOŁECZNYCH"	
Lokalizacja	ul. Radomska 36, dz. nr ew.3246/2, 3247/2, 3248/1 Gmina Kozienice Jednostka ewidencyjna: 140705_4_Kozienice - miasto Obręb: Kozienice	
Inwestor	Gmina Kozienice ul. Parkowa 5 26-900 Kozienice	
Branża	Architektura	
Faza Projektu	Projekt Wnętrz	
Tytuł Rysunku	Wyposażenie, meble biurowe	
Projektował	mgr inż. arch. Witold Malmon GP-III-7342/130/91 opr. budowlane do projektowania, nadzorowania, kierowania robotami bud. w spec. architektonicznej	Podpis:
Sprawdził		Podpis:
Opracował	mgr inż. Monika Wojcieszak	Podpis:
Data:	Skala:	Nr Rys.
01.12.2020r.	1:100	PW_A/3