

Projekt oświetlenia ulicy Polnej w Kozienicach

Partner kontaktowy:
Numer zlecenia:
Firma:
Numer klienta:

Data: 03.08.2017
Edytor:



Edytor
Telefon
faks
e-Mail

Ulica Polna / Dane planowania

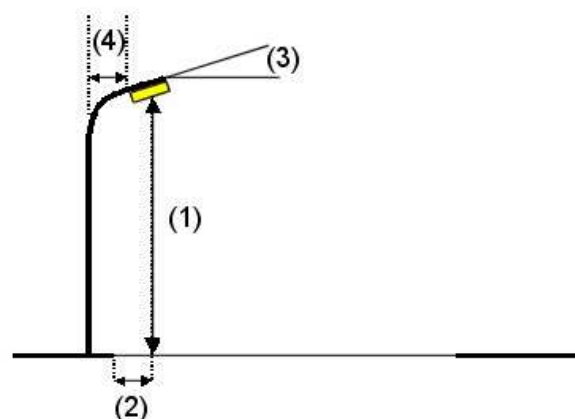
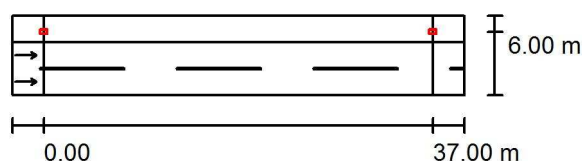
Profil ulicy

Ścieżka dla rowerzystów 1 (Szerokość: 2.500 m)

Jezdnia 1 (Szerokość: 5.000 m, Liczba pasów jezdni: 2, Nawierzchnia: R3, q0: 0.070)

Współczynnik konserwacji: 0.67

Rozmieszczenia opraw



Oprawa: SCHREDER 351352 AMPERA MIDI
Strumień świetlny (Oprawa): 6078 lm
Strumień świetlny (Lampy): 7118 lm
Moc opraw: 51.0 W
Rozmieszczenie: jednostronnie u góry
Odstęp słupa: 37.000 m
Wysokość montażu (1): 9.000 m
Wysokość punktu świetlnego: 8.870 m
Nawis (2): -0.977 m
Nachylenie wysięgnika (3): 10.0 °
Długość wysięgnika (4): 2.000 m

Wartości maksymalne mocy oświetleniowej

przy 70°: 437 cd/klm

przy 80°: 398 cd/klm

przy 90°: 5.72 cd/klm

W każdym kierunku tworzącym podany kąt z dolną linią pionową przy zainstalowanym i gotowym do użytku oświetleniu.

Rozmieszczenie spełnia wymagania klasy indeksu oślepiania D.4.

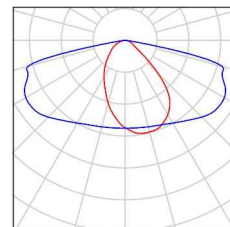


Edytor
Telefon
faks
e-Mail

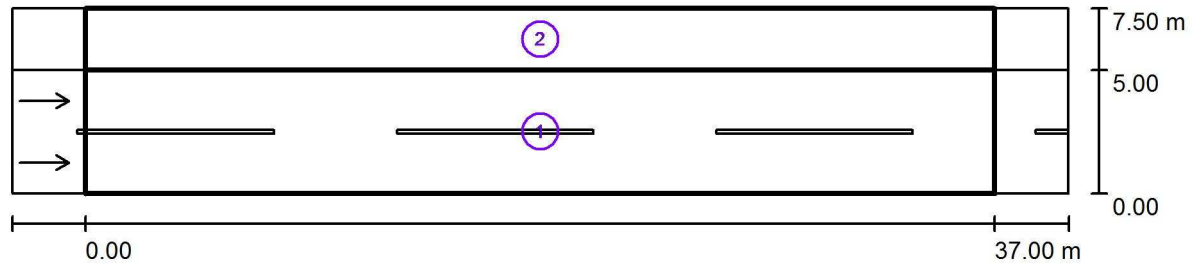
Ulica Polna / Lista opraw

SCHREDER 351352 AMPERA MIDI
Numer artykułu: 351352
Strumień świetlny (Oprawa): 6078 lm
Strumień świetlny (Lampy): 7118 lm
Moc opraw: 51.0 W
Klasyfikacja oświetleń CIE: 100
Kod Flux CIE: 45 78 97 100 85
Wyposażenie: 1 x 32 Cree XP-G2 (Czynnik korekcyjny 1.000).

Ilustracje oświetleń
znajdziesz w naszym
katalogu oświetleń.



Ulica Polna / Wyniki szczegółowe



Współczynnik konserwacji: 0.67

Skala 1:308

Lista pól oszacowania

- 1 Pole oszacowania Jezdnia 1
Długość: 37.000 m, Szerokość: 5.000 m
Siatka: 13 x 6 Punkty
Przynależne elementy uliczne: Jezdnia 1.
Nawierzchnia: R3, q0: 0.070
Wybrana klasa oświetleniowa: ME5

(Wszystkie wymagania fotometryczne zostały spełnione.)

	L_m [cd/m ²]	U0	UI	TI [%]	SR
Wartości rzeczywiste według obliczenia:	0.54	0.54	0.70	9	0.75
Wartości zadane według klasy:	≥ 0.50	≥ 0.35	≥ 0.40	≤ 15	≥ 0.50
Spełnione/nie spełnione:	✓	✓	✓	✓	✓



Edytor
Telefon
faks
e-Mail

Ulica Polna / Wyniki szczegółowe

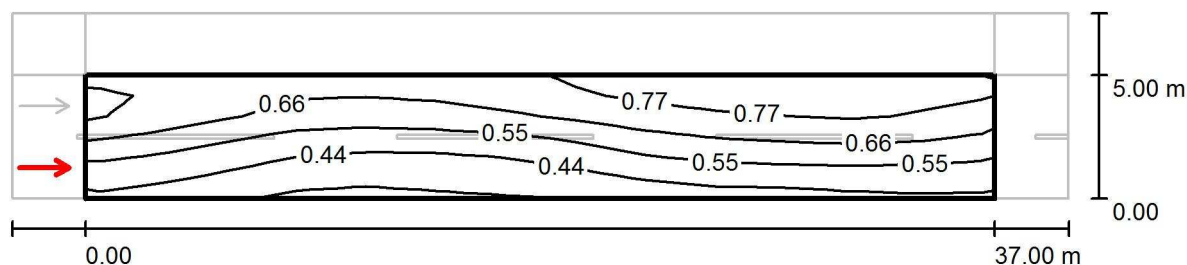
Lista pól oszacowania

2	Pole oszacowania Ścieżka dla rowerzystów 1		
	Długość: 37.000 m, Szerokość: 2.500 m		
	Siatka: 13 x 3 Punkty		
	Przynależne elementy uliczne: Ścieżka dla rowerzystów 1.		
	Wybrana klasa oświetleniowa: S4	(Wszystkie wymagania fotometryczne zostały spełnione.)	
		E _m [lx]	E _{min} [lx]
	Wartości rzeczywiste według obliczenia:	6.68	1.84
	Wartości zadane według klasy:	≥ 5.00	≥ 1.00
	Spełnione/nie spełnione:	✓	✓



Edytor
Telefon
faks
e-Mail

Ulica Polna / Pole oszacowania Jezdnia 1 / Obserwator 1 / Izolinie (L)



Wartości Candela/m², Skala 1 : 308

Siatka: 13 x 6 Punkty

Pozycja obserwatora: (-60.000 m, 1.250 m, 1.500 m)

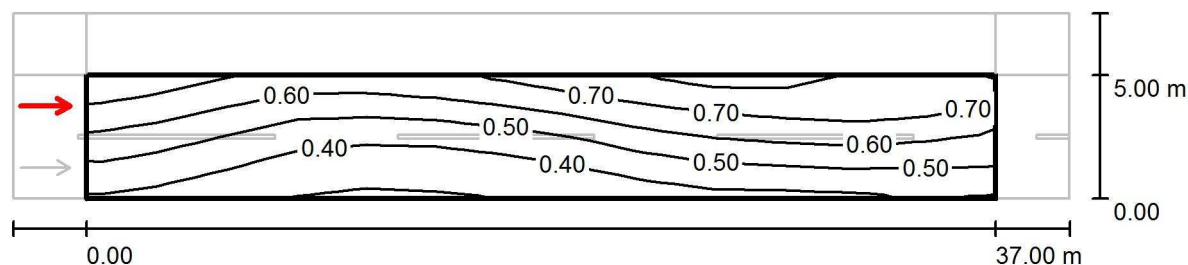
Nawierzchnia: R3, q0: 0.070

	L_m [cd/m ²]	U0	UI	TI [%]
Wartości rzeczywiste według obliczenia:	0.60	0.54	0.70	8
Wartości zadane według klasy ME5:	≥ 0.50	≥ 0.35	≥ 0.40	≤ 15
Spełnione/nie spełnione:	✓	✓	✓	✓



Edytor
Telefon
faks
e-Mail

Ulica Polna / Pole oszacowania Jezdnia 1 / Obserwator 2 / Izolinie (L)



Wartości Candela/m², Skala 1 : 308

Siatka: 13 x 6 Punkty

Pozycja obserwatora: (-60.000 m, 3.750 m, 1.500 m)

Nawierzchnia: R3, q0: 0.070

	L_m [cd/m ²]	U0	UI	TI [%]
Wartości rzeczywiste według obliczenia:	0.54	0.55	0.71	9
Wartości zadane według klasy ME5:	≥ 0.50	≥ 0.35	≥ 0.40	≤ 15
Spełnione/nie spełnione:	✓	✓	✓	✓