

# PRZEKROJE ŁAW FUNDAMENTOWYCH SKALA 1:25

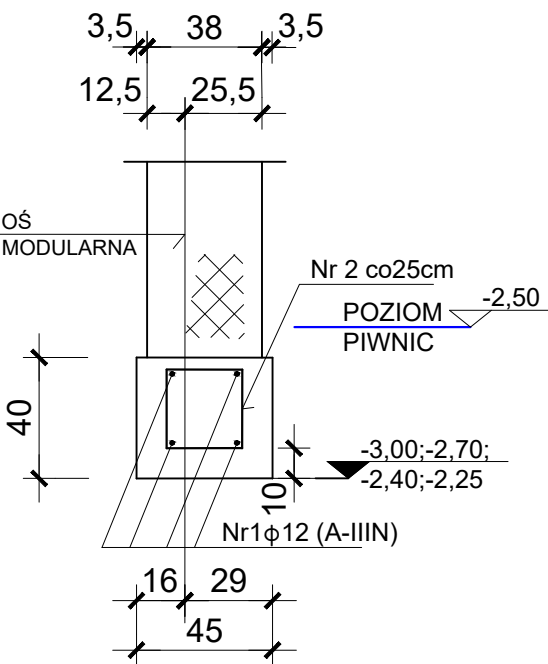
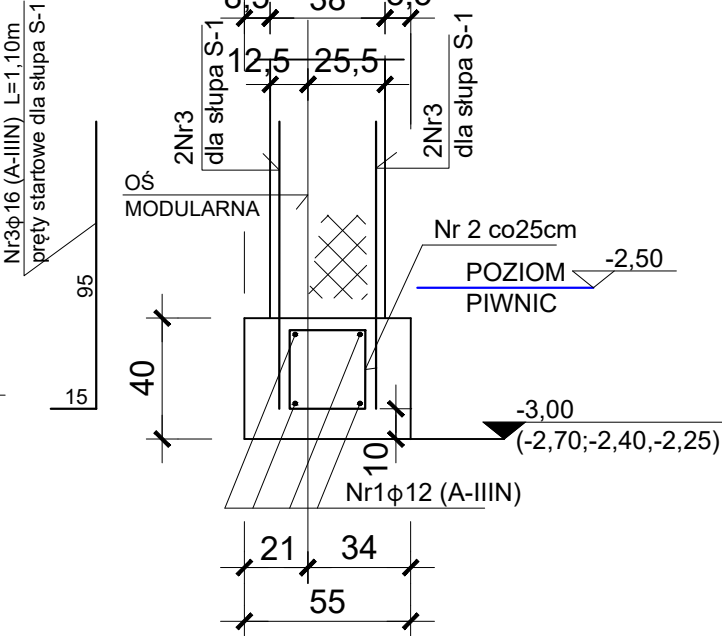
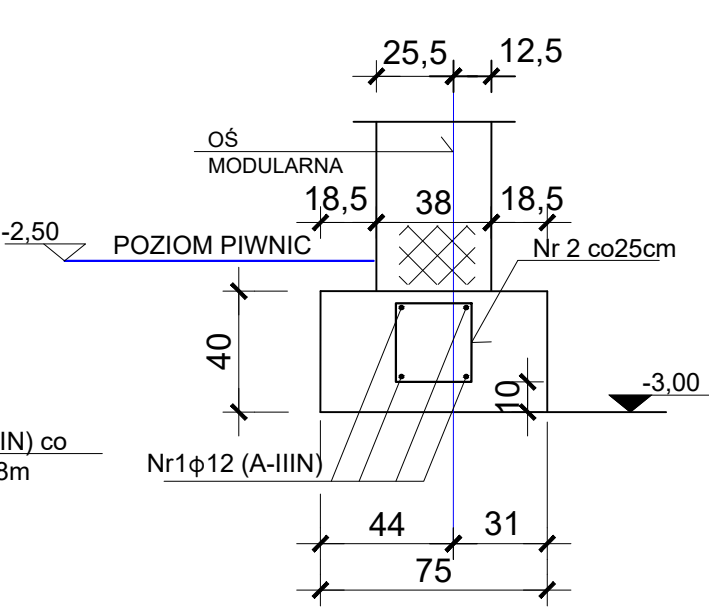
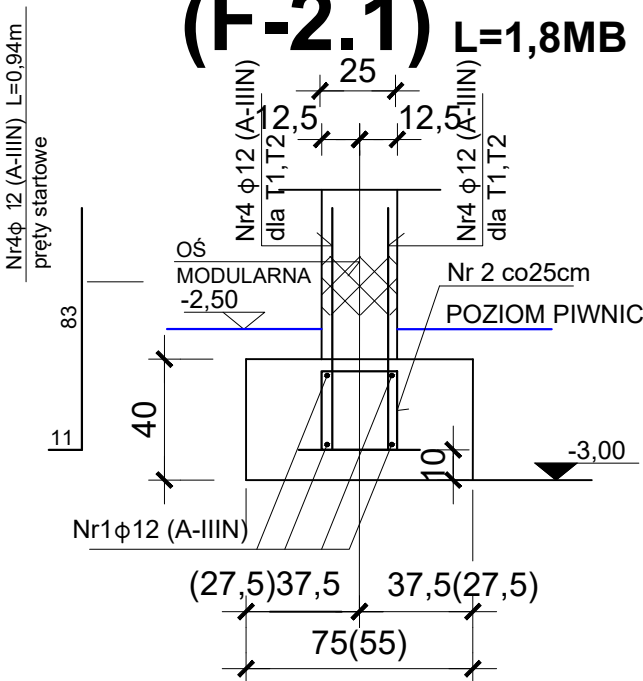
**F-1** L=21,4MB

**(F-2.1)** L=1,8MB

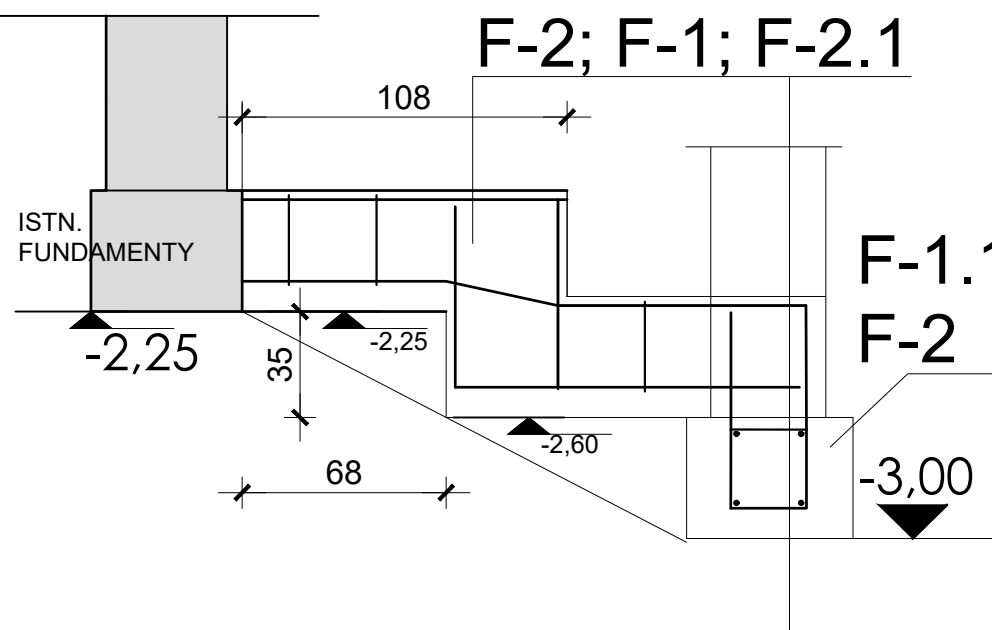
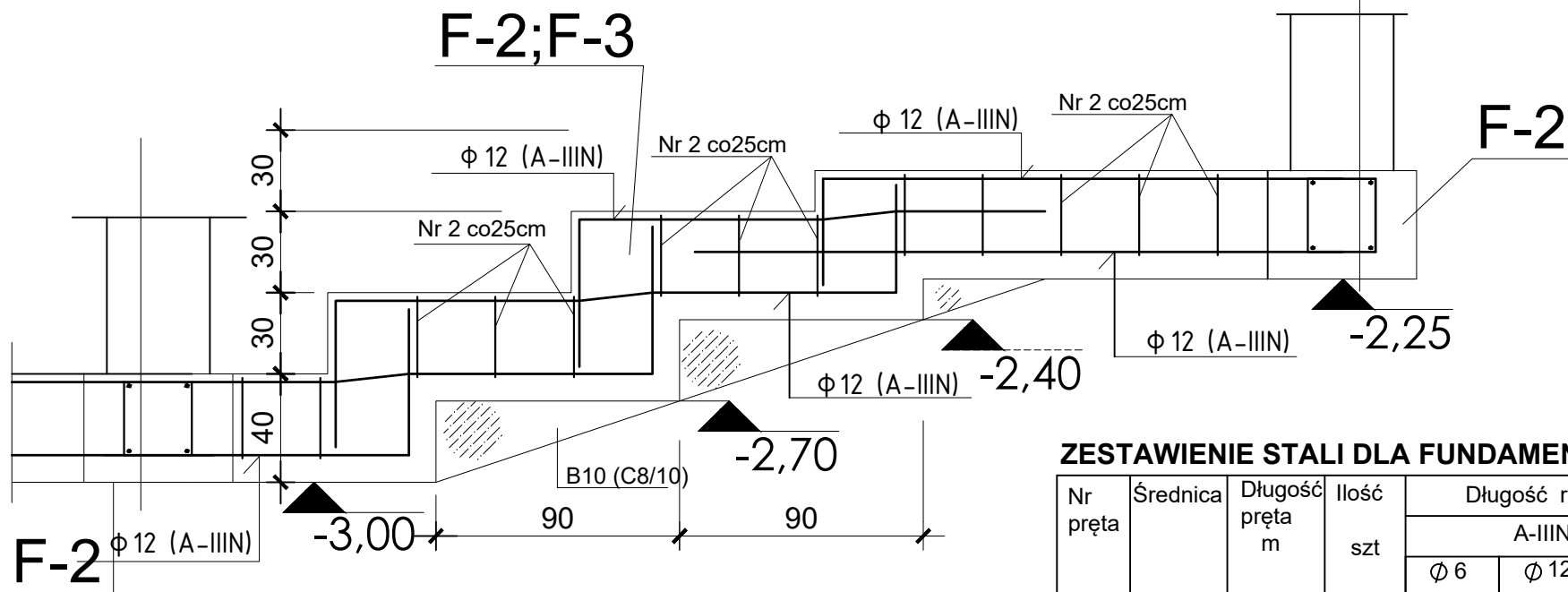
**F-1.1** L=2,7MB

**F-2** L=43,6MB

**F-3** L=4,5MB



## USKOKI ŁAW FUNDAMENTOWYCH



### ZESTAWIENIE STALI DLA FUNDAMENTÓW

Nr pręta	Średnica	Długość pręta m	Ilość szt	Długość razem		
				A-IIIIN		
				Ø 6	Ø 12	Ø 16
1	Ø 12	Σ L= 326,0			326,0	
2	Ø 6	1,18	296	349,3		
3	Ø 16	1,10	4			4,4
4	Ø 12	0,94	26		24,4	
Długość m				349,3	350,4	4,4
Masa jednostkowa kg/m				0,222	0,888	1,58
Masa kg				77,5	311,2	6,9
Masa razem kg				395,6		

- BETON B25 (C20/25)
- STAL KL. A- IIIIN (gat.RB500W)
- NALEŻY ZACHOWAĆ CIĄGŁOŚĆ ZBROJENIA PRĘTÓW Nr1 - PRĘTY ŁĄCZYĆ NA ZAKŁAD  $l_a=0,60m$

INWESTOR: <b>GMINA KOZIENICE</b> ul.Parkowa 5, 26-900 Kozienice	JEDNOSTKA PROJEKTOWA: <b>MAWAR</b> PRACOWNIA USŁUG INWESTYCYJNYCH <b>BIURO PROJEKTÓW</b> LUBLIN UL.WROCŁAWSKA 19 TEL. 69804088
OBIEKT : <b>PRZEBUDOWA I ROZBUDOWA BUDYNKU OSP</b> ADRES : <b>DZ. 1208, 1209, OBR. NOWA WIEŚ, GM.KOZIENICE</b>	
STADIUM : <b>PROJEKT BUDOWLANY</b> NAZWA : <b>PRZEKROJE ŁAW FUNDAMENTOWYCH</b> SKALA 1:25	
PROJEKTANT: <b>RYSZARD MAZUREK</b> SPECJ. KONSTRUKCYJNO-BUDOWLANA NR UPR. 216/Lb/76	DATA: <b>LISTOPAD 2020</b>
SPRAWDZAJĄCY: <b>JANINA MAZUREK</b> SPECJ. KONSTRUKCYJNO-BUDOWLANA NR UPR. 338/Lb/76	RYSunek NR: <b>K5 ZAM</b>